



Technisches Datenblatt

Missel Brandschutz-Dämm-Manschette BSM[®]-KR



EI/R90-Anforderungen



Mit integrierter Körperschalldämmung



Für brennbare Abwasserleitungen

PRODUKTPROFIL

- R90-Rohrabschottung für Durchführungen von Rohrleitungen durch Wände und Decken
- für Formstücke und Muffen brennbarer Abwasserleitungen

EIGENSCHAFTEN

- Körperschallentkoppelnd
- Robuste, reißfeste Oberfläche
- Einfache und schnelle Verarbeitung durch integrierten Schnellverschluss
- Geringe Außendurchmesser durch hochwirksames Blähmaterial
- Kostengünstige Montage ohne zeitaufwendiges Bohren und Verschrauben am Baukörper

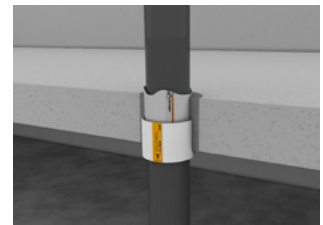
MONTAGE

- Geeignet für brennbare Abwasserrohre aus PE, PP, PVC, ABS, PB sowie aus mineralverstärktem Kunststoff (z. B. Conel Drain, Geberit: db20 und Silent PP, Optiline Comfort, Ostendorf Skolan dB, POLOPLAST: POLO-KAL 3S, POLO-KAL NG und POLO-KAL XS, Rehau: Raupiano Plus und Raupiano Light, Wavin: AS, AS+ und Wavin SiTech+ usw.) von DN 32 bis DN 150 usw., Details siehe aBG Z-19.53-2505
- Platzsparende Montage an geradem Rohr, an Muffen von Bögen, Abzweigen u. a.
- Einbau in: Massivwände und leichte Trennwände ≥ 100 mm, Massivdecken ≥ 150 mm
- Einfache Montage ohne weitere Hilfsmittel und Werkzeuge, mit integriertem Schnellverschluss
- Kennzeichnungsschild im Lieferumfang enthalten

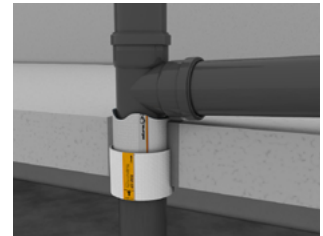
MATERIAL

- Einteilige Manschette mit intumeszierendem Blähmaterial
- Im Materialverbund enthalten: reißfeste und hochwirksame 4 mm dicke Körperschalldämmung
- Kombiniertes Brand- und Schallschutz

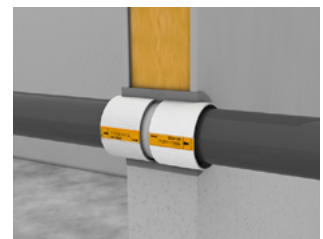
ANWENDUNG



Brennbare Abwasserleitungen.



Montage in Massivdecke an Muffen.



Wandmontage durch leichte oder massive Trennwände.



Produkteigenschaften BSM-KR

Haupt-Eigenschaften	Technische Daten
Anwendung	Brandschutz-Dämm-Manschette für Kunststoff-Abwasserleitungen
Material	Intumeszierendes Blähmaterial im Materialverbund mit reißfester und hochwirksamer 4 mm dicken Körperschalldämmung
Farbe	weiß
Lieferform	<ul style="list-style-type: none"> Offene Manschette (Baulänge 110 mm) mit Klettverschluss zur Montage nach der Rohrinstallation Intumeszierendes Material zum vollständigen Verschluss der Rohrdurchführung im Brandfall
Ausführung	Einteilige Manschette mit intumeszierendem Blähmaterial
Einbau	<ul style="list-style-type: none"> Geeignet für brennbare Abwasserrohre aus PE, PP, PVC, ABS, PB sowie aus mineralverstärktem Kunststoff (z.B. Conel Drain, Geberit: db20 und Silent PP, Optiline Comfort, Ostendorf Skolan dB, POLOPLAST: POLO-KAL 3S, POLO-KAL NG und POLO-KAL XS, Rehau: Raupiano Plus und Raupiano Light, Wavin: AS, AS+ und Wavin SiTech+ usw.) von DN 32 bis DN 150 usw., Details siehe aBG Z-19.53-2505 Platzsparende Montage an geradem Rohr, an Muffen von Bögen, Abzweigen u.a. Einbau in: Massivwände und leichte Trennwände ≥ 100 mm, Massivdecken ≥ 150 mm Einbau gemäß aBG Z-19.53-2505, VKF Nr. 23830 Einfache Montage ohne weitere Hilfsmittel und Werkzeuge, mit integriertem Schnellverschluss Kennzeichnungsschild im Lieferumfang enthalten
Verarbeitung	<ul style="list-style-type: none"> Manschette spaltfrei am Rohr bzw. Muffe montieren. Der vorhandene Restspalt/Restöffnung zwischen Bauteillaibung und der BSM-KR muss mit formbeständigen, nichtbrennbaren Baustoffen, wie z.B. Beton, Zementmörtel oder Gips, vollständig in Bauteildicke ausgefüllt werden.
Feuerwiderstandsklasse	R90-Rohrabschottung nach DIN 4102-11
Schallschutz	Körperschallentkoppelnd
Umweltanforderungen	REACH, DGNB
Zubehör	Kennzeichnungsschild