



Technisches Datenblatt

Missel Brandschutz-Dämm-Manschette BSM[®]-KR



R90-Abschottung



Abwasserleitungen nicht brennbar



Wand und Decke

PRODUKTPROFIL

- R90-Abschottung mit integrierter Körperschalldämmung gemäß aBG
- Zur Durchführung von brennbaren Abwasserleitungen durch Wand und Decke

EIGENSCHAFTEN

- Körperschallentkoppelnd
- Robuste, reißfeste Oberfläche
- Einfache und schnelle Verarbeitung durch integrierten Schnellverschluss
- Geringe Außendurchmesser durch hochwirksames Blähmaterial
- Kostengünstige Montage ohne zeitaufwendiges Bohren und Verschrauben am Baukörper

EINBAU

- Einbau in: Massivwände und leichte Trennwände ≥ 100 mm, Massivdecken ≥ 150 mm
- Geeignet für brennbare Abwasserrohre aus PE, PP, PVC, ABS, PB sowie aus mineralverstärktem Kunststoff (z. B. Conel Drain, Geberit: db20 und Silent-PP, R+F Optiline Comfort, Ostendorf Skolan dB, POLOPLAST: POLO-KAL 3S, POLO-KAL NG und POLO-KAL XS, REHAU: RAUPIANO PLUS und RAUPIANO LIGHT, Wavin: AS, AS+ und Wavin SiTech+ usw.) von DN 32 bis DN 150 usw., Details siehe aBG Z-19.53-2505
- Platzsparende Montage an geradem Rohr, an Muffen von Bögen, Abzweigen u. a.
- Einfache Montage ohne weitere Hilfsmittel und Werkzeuge, mit integriertem Schnellverschluss

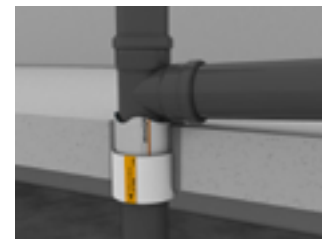
MATERIAL

- Einteilige Manschette mit intumeszierendem Blähmaterial
- Im Materialverbund enthalten: reißfeste und hochwirksame 4 mm dicke Körperschalldämmung
- Kombiniertes Brand- und Schallschutz

ANWENDUNG



Brennbare Abwasserleitungen.



Montage in Massivdecke an Muffen.



Wandmontage durch leichte Trennwände oder Massivwände.



Produkteigenschaften BSM-KR

Haupt-Eigenschaften	Technische Daten
Anwendung	<p>Kombinierte Brandschutz- und Körperschalldämmung für brennbare Abwasserleitungen bis $d_a \leq 160$ mm (DN 150) die durch F30-, F60-, F90-Bauteile in Gebäuden geführt werden.</p> <p>Anwendung gemäß</p> <ul style="list-style-type: none">• aBG Z-16.53-2505• VKF 23830
Material	<ul style="list-style-type: none">• Einteilige Manschette mit intumeszierendem Blähmaterial• Im Materialverbund enthalten: reißfeste und hochwirksame 4 mm dicke Körperschalldämmung
Lieferform	<ul style="list-style-type: none">• Offene Manschette (Baulänge 110 mm) mit Klettverschluss zur Montage nach der Rohrinstallation• Intumeszierendes Material zum vollständigen Verschluss der Rohrdurchführung im Brandfall
Einbau	<ul style="list-style-type: none">• Geeignet für brennbare Abwasserrohre aus PE, PP, PVC, ABS, PB sowie aus mineralverstärktem Kunststoff (z. B. Conel Drain, Geberit: db20 und Silent-PP, R+F Optiline Comfort, Ostendorf Skolan dB, POLOPLAST: POLO-KAL 3S, POLO-KAL NG und POLO-KAL XS, REHAU: RAUPIANO PLUS und RAUPIANO LIGHT, Wavin: AS, AS+ und Wavin SiTech+ usw.) von DN 32 bis DN 150 usw., Details siehe aBG Z-19.53-2505• Platzsparende Montage an geradem Rohr, an Muffen von Bögen, Abzweigen u. a.• Einbau in: Massivwände und leichte Trennwände ≥ 100 mm, Massivdecken ≥ 150 mm• Einbau gemäß aBG Z-19.53-2505, VKF Nr. 23830• Einfache Montage ohne weitere Hilfsmittel und Werkzeuge, mit integriertem Schnellverschluss• Kennzeichnungsschild im Lieferumfang enthalten
Verarbeitung	<ul style="list-style-type: none">• Manschette spaltfrei am Rohr bzw. Muffe montieren. Der vorhandene Restspalt/Restöffnung zwischen Bauteillaubung und der BSM-KR muss mit formbeständigen, nichtbrennbaren Baustoffen, wie z. B. Beton, Zementmörtel oder Gips, vollständig in Bauteildicke ausgefüllt werden.
Feuerwiderstandsklasse	R90-Rohrabschottung nach DIN 4102-11
Schallschutz	Körperschalldämmung
Umweltanforderungen	REACH, DGNB
Zubehör	Kennzeichnungsschild