

Technisches Datenblatt

Missel Brandschutz-Dämm-Manschette BSM[®]-L



nach M-LüAR



mit integrierter Körperschalldämmung



für nichtbrennbare Lüftungsleitungen

PRODUKTPROFIL

Körperschallentkoppelte Brandschutz-Dämm-Manschette

- zur Durchführung von nichtbrennbaren Lüftungsleitungen durch Wände und Decken
- Einsatzbereich nach M-LüAR 5.2.1.2
- kleine Kernbohrungen

EIGENSCHAFTEN

- Integrierte Körperschallentkopplung
- Robuste, reißfeste Oberfläche
- Einfache und schnelle Verarbeitung durch integrierten Schnellverschluss
- Schlanke Bauform (4 mm)

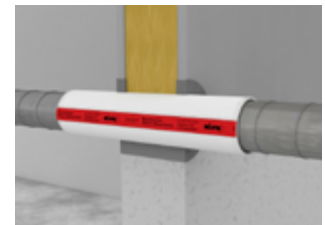
MONTAGE

- Empfehlung für Mindestbauteildicken: 100 mm, sonst in Anlehnung an die MLAR 2015: In Leichtbauwände, Massivwände und Massivdecken $F90 \geq 80$ mm ($F60 \geq 70$ mm; $F30 \geq 60$ mm)
- Einbau in Leichtbauwände, Massivwände und Massivdecken wenn in raumabschließenden Bauteilen keine Klappen benötigt werden, dürfen die körperschallentkoppelnden BSM-L verwendet werden

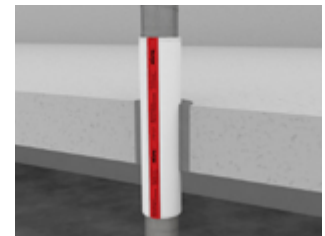
MATERIAL

- Offene, nahtverstärkte Manschette mit integriertem Schnellverschluss
- Mineralisches, nicht brennbares und bis 1.100 °C beständiges Spezialvlies nach DIN 4102, Teil 1 und Teil 17
- Reißfester Mehrfachverbund mit weichfedernder Körperschalldämmung
- Innenliegende Gleitfolie

ANWENDUNG



Massiv- und Leichtbauwand



Massivdecke



Zulässiger Einbau in raumabschließende Bauteile ohne notwendige Brandschutzklappen.



Produkteigenschaften BSM-L

Haupt-Eigenschaften	Technische Daten
Anwendung	<ul style="list-style-type: none">• Kombinierte Brandschutz- und Körperschalldämmung für nicht brennbare Luftleitungen bis Nennweite 250 mm, z. B. Wickelfalzrohre, die durch F30-, F60-, F90-Bauteile in Gebäuden geführt werden.• Anwendung gemäß Missel Merkblatt Brandschutz.
Materialtyp	Faser-Polsterlage aus einem vernadelten nicht brennbaren Spezialvlies. Auf der Außenseite verstärkt durch eine reißfeste Gittergewebefolie. Gittergewebe an den Kreuzungspunkten verknotet. Innenseitig mit einer Gleitfolie ausgerüstet.
Farbe	weiß, mit rotem Schnellverschluss
Lieferform	<ul style="list-style-type: none">• Offene, nahtverstärkte Manschetten mit integriertem Schnellverschluss• Baulänge 400 mm• Dicke: 4 mm
Brandverhalten	Mineralisches Spezialvlies, nicht brennbar nach DIN 4102-1.
Temperaturbeständigkeit	Temperaturbeständig bis 1.100°C nach DIN 4102-17. Dieser Temperaturbereich garantiert den problemlosen Einsatz zur Brandschutz- und Körperschalldämmung von nicht brennbaren Luftleitungen bis Nennweite 250 mm, die durch F30-, F60-, F90-Bauteile geführt werden.
Verarbeitung	Es sind keine besonderen Verarbeitungs- und Sicherheitsmaßnahmen zu beachten.
Umweltanforderungen	REACH
Zubehör	Kennzeichnungsschild