



# Technisches Datenblatt

## Missel Brandschutz-Dämm-Manschette BSM<sup>®</sup>-R90



R90-Abschottung



Durchführung von Versorgungsleitungen



Wand und Decke

## PRODUKTPROFIL

- R90-Abschottung mit integrierter Körperschalldämmung gemäß AbP, ETA und VKF
- Zur Durchführung von Versorgungsleitungen durch Wand und Decke
- Für Rohrleitungen aus Stahl, C-Stahl, Edelstahl, Kupfer, Mehrschichtverbund und Kunststoff

## EIGENSCHAFTEN

- Innere Gleitfolie: Sichert Verschiebefähigkeit der Manschetten auf dem Rohr
- Dämmdicke: 13 mm ermöglicht kleine Kernbohrungen, geringe Abstände zwischen den Brandschutz-Dämm-Manschetten für geringen Platzbedarf im Schacht
- Integrierter Schnellverschluss sichert schnelle und einfache Montage
- Baulängen abgestimmt auf Rohrleitungsmaterial und Dimension (350 bis 1400 mm)

## EINBAU

- Einbau in Massivwände  $\geq 100$  mm, leichte Trennwände\*  $\geq 100$  mm und Massivdecken  $\geq 150$  mm

\* Zulässige Rohrwerkstoffe über Anwendungstechnik

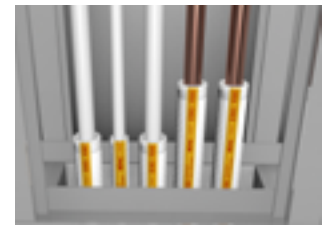
(support.insulation@kolektor.com oder +49 711 5308-111)

- Für Trinkwasser-, Gas- und Heizungsleitungen aus Stahl, C-Stahl, Edelstahl  $d_a \leq 159$  mm und Kupfer bis  $d_a \leq 88,9$  mm
- Trinkwasser- und Heizungsleitungen aus Mehrschichtverbund und Kunststoff  $d_a \leq 50$  mm
- Technische Leitungen, Labor- und medizinische Gasleitungen
- Heizöl-, Sprinkler- und Feuerlöschleitungen
- Rohrleitungen für Solar- und Wasseraufbereitungsanlagen

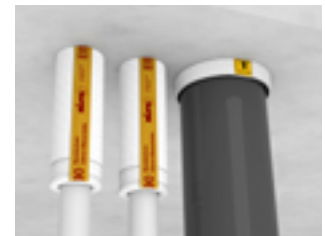
## MATERIAL

- Offene, nahtverstärkte Manschette mit Schnellverschluss
- Mineralisches, nicht brennbares und bis zu 1.100 °C beständiges Spezialvlies
- Mehrfachverbund mit reißfester Gittergewebefolie und Körperschalldämmung für Brand-, Schall- und Feuchteschutz

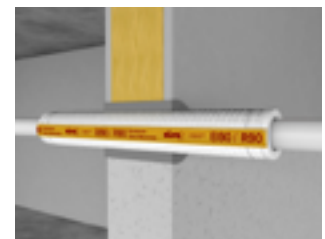
## ANWENDUNG



Im Installationsschacht



Geprüfte Abstände



Einbau in Massiv- bzw. leichte Trennwand



## Produkteigenschaften BSM-R90

Haupt-Eigenschaften	Technische Daten
<b>Anwendung</b>	<p>Kombinierte Brandschutz- und Körperschalldämmung für Stahlrohrleitungen bis <math>d_a \leq 159</math> mm, Kupferrohrleitungen bis <math>d_a \leq 88,9</math> mm sowie für Mehrschichtverbund- und Kunststoffrohrleitungen bis <math>d_a \leq 50</math> mm, die durch F30-, F60-, F90- (z.T. auch durch F120-) Bauteile in Gebäuden geführt werden.</p> <p>Anwendung gemäß</p> <ul style="list-style-type: none"> <li>• AbP P–BWU03-I 17.6.4, MPA Stuttgart</li> <li>• ETA-12/0565</li> <li>• VKF 22444, 22449 und 23617</li> </ul>
<b>Materialtyp</b>	<ul style="list-style-type: none"> <li>• Mineralisches, nicht brennbares und bis 1000 °C beständiges Spezialvlies</li> <li>• Auf der Außenseite verstärkt durch eine reißfeste Gittergewebefolie</li> <li>• Gittergewebe an den Kreuzungspunkten verknotet</li> <li>• Innenseitig mit einer Gleitfolie ausgerüstet.</li> </ul>
<b>Lieferform</b>	<ul style="list-style-type: none"> <li>• Offene, nahtverstärkte Manschetten mit integriertem Schnellverschluss</li> <li>• Baulänge 350 mm, 500 mm, 700mm, 1000 mm oder 1400 mm abgestimmt auf Rohrleitungsmaterial und Rohrleitungsdimension</li> </ul>
<b>Ausführung</b>	<ul style="list-style-type: none"> <li>• Offene, nahtverstärkte Manschette mit Schnellverschluss</li> <li>• Dämmdicke 13 mm</li> </ul>
<b>Einbau</b>	<ul style="list-style-type: none"> <li>• Einbau in Massivwände <math>\geq 100</math> mm und Massivdecken <math>\geq 150</math> mm</li> <li>• Einbau in leichte Trennwände* <math>\geq 100</math> mm</li> <li>* Zulässige Rohrwerkstoffe über Anwendungstechnik (support.insulation@kolektor.com oder +49 711 5308-111)</li> <li>• Trinkwasser-, Gas- und Heizungsleitungen aus Stahl und Edelstahl bis <math>d_a \leq 159</math> mm und Kupfer bis <math>d_a \leq 88,9</math> mm</li> <li>• Trinkwasser- und Heizungsleitungen aus Mehrschichtverbund und Kunststoff bis <math>d_a \leq 50</math> mm</li> <li>• Technische Leitungen, Labor- und medizinische Gasleitungen</li> <li>• Heizöl-, Sprinkler- und Feuerlöschleitungen</li> <li>• Rohrleitungen für Solar- und Wasseraufbereitungsanlagen</li> </ul>
<b>Verarbeitung</b>	<ul style="list-style-type: none"> <li>• Missel Brandschutz-Dämm-Manschette eng anliegend verschließen und verbleibenden Spalt der Rohrdurchführung mit formbeständigen, nichtbrennbaren Baustoffen wie z.B. Beton, Zementmörtel oder Gips ausfüllen.</li> <li>• Es sind keine besonderen Verarbeitungs- u. Sicherheitsmaßnahmen zu beachten.</li> </ul>
<b>Wärmeleitfähigkeit</b>	$\lambda_{40^\circ\text{C}} = 0,040 \text{ W/(m}\cdot\text{K)}$
<b>Feuerwiderstandsklasse</b>	R90-Rohrabschottung (R30, R60, R120) nach DIN 4102-11 max. EI 180 nach EN 1366-3
<b>Umweltanforderungen</b>	REACH
<b>Zubehör</b>	Kennzeichnungsschild