

# Technisches Datenblatt

## Misselsystem-Abwasser® Körperschall / Luftschall / Wärme MSA®-KLW

- Luftschallreduzierung bis zu 19 dB
- für Guss- / Kunststoffleitungen
- frei verlegte Entwässerungsleitungen

## PRODUKTPROFIL

- Leistungsstarker, reißfester Komfort-Schallschutz: Kombinierte Körper-, Luftschall- und Tauwasserdämmung von dick- und dünnwandigen Kunststoff-, Gussleitungen. Industrieinsatz an Leitungen mit hoher Luftschallabstrahlung (z.B. Granulat).

## EIGENSCHAFTEN

- Fraunhofer geprüfte Lösung: mit Kunststoff- und Gussrohren
- Schallschutzstufen nach DEGA 103, VDI 4100 und DIN 4109
- Vermeidung von Körperschallbrücken in Wand- und Deckendurchführungen
- Überdurchschnittliche Reduzierung der Luftschallabstrahlung bis zu 19 dB
- Vermeidung von Tauwasserbildung an der Dämmstoffoberfläche

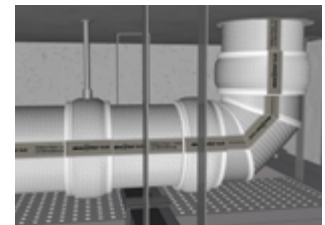
## MONTAGE

- Montage passgenauer Einzelkomponenten, lückenlos an Rohrleitungen sowie über sämtlichen Formstücken
- Offener Schlauch sowie zahlreiche verschiedene Formteile für Muffen, Rohrschellen, Verbinder verfügbar
- Nachträgliche Montage dank integriertem Schnellverschluss schnell und einfach möglich

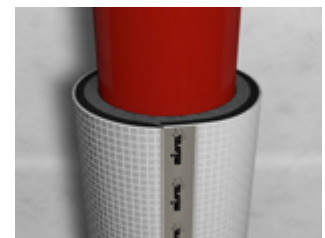
## MATERIAL

- Mehrlagiger Materialkomposit aus schallreflektierender Schwerschicht (Reduzierung Luftschallabstrahlung) und schallabsorbierendem, weichfederndem Spezial-Schaum (Körperschallentkopplung)
- Reißfester Gitterfolien-Vlies-Verbund für die Funktionssicherung in allen Bauphasen
- Innenliegende Folie zum Feuchteschutz

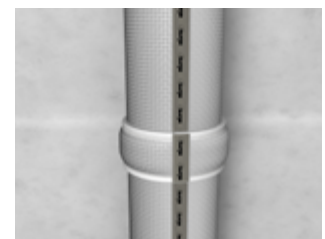
## ANWENDUNG



In Zwischendecken



Innenliegende  
Regenwasserleitung



Frei verlegt

## Produkteigenschaften MSA-KLW

Haupt-Eigenschaften	Technische Daten																					
<b>Anwendung</b>	<p>Reduzierung der Luftschallabstrahlung, der Körperschallübertragung sowie Tauwasserdämmung von</p> <ul style="list-style-type: none"> <li>dickwandigen Kunststoffabwasserleitungen wie z. B. Geberit Silent db20</li> <li>dünnwandigen Kunststoffabwasserleitungen wie z. B. Ostendorf HT safe</li> <li>Gussrohren wie z. B. Düker</li> </ul> <p>Für die freie Verlegung von Abwasserrohren im akustisch sensiblen Bereich. Feststoffleitungen mit hoher Luftschallabstrahlung (z. B. Granulatleitungen). Weitere anwendungstechnische Informationen siehe Merkblatt Schallschutz.</p>																					
<b>Material</b>	Akustik-Weichschaum, teilimprägniert																					
<b>Zellstruktur</b>	offenzellig																					
<b>Farbe</b>	Oberfläche weiß, Schaum hellgrau / schwarz																					
<b>Oberfläche</b>	reißfester Gitterfolien-/Vlies-Verbund																					
<b>Lieferform</b>	<ul style="list-style-type: none"> <li>offener Schlauch mit Schnellverschluss</li> <li>Formteile mit Schnellverschluss (Abzweige, Bögen etc.)</li> <li>Plattenware</li> </ul>																					
<b>Dämmdicke</b>	20 mm																					
<b>Dimensionen</b>	DN 50 – DN 200																					
<b>Anwendungstemperatur</b> maximal minimal	+ 100 °C (EN 14707) – 40 °C																					
<b>akustische Prüfung</b> (DIN EN 14366)	geprüft von Fraunhofer Institut für Bauphysik, Auswertung nach DIN 4109, VDI 4100, DIN EN 14366, SIA 181																					
<b>erreichbare Schall-Level</b> fremder Bereich eigener Bereich	<p>(abhängig von Rohrwerkstoff und Volumenstrom)</p> <p>VDI 4100 SSt III; DEGA A*; DIN 4109 VDI 4100 EB II, DEGA EW 2</p> <p>QR-Code mit Link zu Prüfzeugnissen</p> <p>1) Guss  1)</p> <p>2) dünnwandiger Kunststoff  2)</p> <p>3) dickwandiger Kunststoff  3)</p>																					
<b>Schallpegelreduzierung</b> Luftschall	(abhängig von Rohrwerkstoff und Volumenstrom) max. 19 dB																					
<b>Tauwasserschutz bei innenliegenden RW-Ltg.</b>	<table border="1"> <thead> <tr> <th>Raumlufttempertur [°C]</th> <th>15</th> <th>15</th> <th>20</th> <th>20</th> <th>25</th> <th>30</th> </tr> </thead> <tbody> <tr> <td>relative Luftfeuchte [%]</td> <td>60</td> <td>70</td> <td>60</td> <td>70</td> <td>60</td> <td>60</td> </tr> <tr> <td>MSA-KLW DN 100</td> <td>✓</td> <td>✓</td> <td>✓</td> <td>✓</td> <td>✓</td> <td>✓</td> </tr> </tbody> </table>	Raumlufttempertur [°C]	15	15	20	20	25	30	relative Luftfeuchte [%]	60	70	60	70	60	60	MSA-KLW DN 100	✓	✓	✓	✓	✓	✓
Raumlufttempertur [°C]	15	15	20	20	25	30																
relative Luftfeuchte [%]	60	70	60	70	60	60																
MSA-KLW DN 100	✓	✓	✓	✓	✓	✓																
<b>Brandverhalten</b>	E (EN 13501)																					
<b>Gesundheit</b> REACH	Anforderungen gemäß §59(1) Europäische Chemikalienverordnung 1907/2006 „REACH“ (Registration, Evaluation, Authorisation and Restriction of Chemicals) sind erfüllt.																					
POP	Anforderungen EG-Verordnung Nr. 850/2004 über persistente organische Stoffe „POP“ (Persistent Organic Pollutants) sind erfüllt.																					
RoHS	Anforderungen Richtlinie 2011/65/EU RoHS (Restriction of certain Hazardous Substances) sind erfüllt.																					
<b>Mechanischer Schutz</b>	Erhöhte Sicherheit vor Zerstörung bei mechanischer Beanspruchung durch reißfeste Oberfläche aus Gitterfolien-Vlies-Verbund																					
<b>Zubehör</b>	Schallschutzband MSA-KLW 607/S																					