

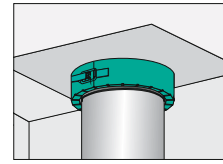
Die Brandschutzmanschette „UNIFOX plus” ist speziell für schallgedämmte Rohrsysteme konzipiert und zugelassen. Diese erweiterte Variante der „UNIFOX” ist im Innendurchmesser ca. 8–10 mm größer als das abzuschottende Rohr.

Als Besonderheit ist es zulässig, das Rohr im Bereich der Durchführung mit einem Schaumstoffstreifen zu isolieren. Der Ringspalt zwischen Rohr und Manschette ist gedämmt. Dadurch wird eine wirksame Körperschallentkopplung erreicht. Schallbrücken können erst gar nicht entstehen.

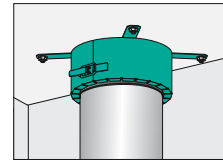
Insbesondere bei der Installation von Abwasserrohren in Hotels, Wohnhäusern, Krankenhäusern usw. wird dem Schallschutz neben dem Brandschutz ein besonderer Stellenwert zugemessen.

Bei der Montage wird zuerst das Rohr mit einem 4 mm starken Schaumstoffstreifen (im Lieferumfang enthalten) zur Schallentkopplung im Bereich der Durchführung isoliert. Danach wird die Manschette montiert.

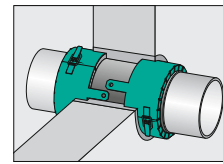
DIBt Zulassung, Nr. Z-19.17-1191, R90 nach DIN 4102-11



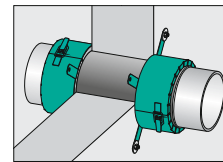
Massivdecke Eingemörtelt



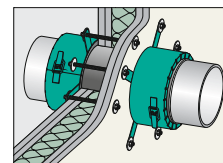
Massivdecke Angeschraubt



Massivwand Eingemörtelt



Massivwand Angeschraubt



Leichte Trennwand Angeschraubt

Typ	Rohr d <sub>a</sub>	Rohr DN	d <sub>a</sub>	d <sub>i</sub>	h <sub>1</sub>	LA*	MÜ**	Rohr AD von bis (eingemörtelt)	Rohr AD von bis (angeschraubt)	KB***
32 plus	32	32	53	42	50	3	35	0–37	0–37	80
40 plus	40	40	62	51	50	3	35	38–42	0–42	80
50 plus	50	50	72	61	50	3	35	43–51	0–51	90
58 plus	58	56	77	66	50	3	35	52–61	38–61	100
63 plus	63	63	83	72	50	3	35	62–66	43–66	110
78 plus	78	70	109	87	80	4	55	67–81	52–81	130
90 plus	90	90	121	100	80	4	55	82–94	62–94	140
110 plus	110	100	140	119	80	4	55	95–113	67–113	160
125 plus	125	125	166	136	80	5	60	114–125	114–125	200
135 plus	135	125	175	144	80	5	60	126–135	114–135	210
160 plus	160	150	198	167	80	6	60	136–160	136–160	225
180 plus	180	180	223	192	80	6	60	161–180	161–180	250
200 plus	200	200	242	210	80	7	60	181–200	161–200	270

Alle Maße in mm

\* LA = Anzahl der Befestigungslaschen: Benötigte Anzahl der Schrauben-/Gewindestangensätze bei aufgesetzter bzw. angeschraubter Montage

\*\* MÜ = zulässiger Überstand

\*\*\* KB = empfohlener Durchmesser für Kernbohrungen

**Bitte beachten:** Die Typen UNIFOX 180 und 200 dürfen z.Zt. nur in Wände eingebaut werden.