

# Brandschutz BSM<sup>®</sup>-GuKu<sup>®</sup> FL

Senkrechtstart von 0 auf DN 100\*.



- R90 gemäß AbZ Nr. Z-19.17-2215
- Angeschlossene brennbare Abwasserleitungen verwendbar für Fall- und Anschlussleitungen, Um- oder Entlüftungsleitungen...
- Passgenau vorgefertigte, körperschall-entkoppelnde Brandschutz-Dämm-Manschette und Formteile

\* AbZ-geprüft für R90-Mischinstallation von Gussleitungen bis DN 100 im Deckenbereich und mit senkrechtem Übergang auf Kunststoff bis DN 100.

**BSM®-GuKu®:** die Brandschutz-Dämm-Manschette für alle Fälle. Mit außerordentlich großem AbZ-geprüften Anwendungsbereich.

Deckendurchführung mit senkrechtem Übergang.



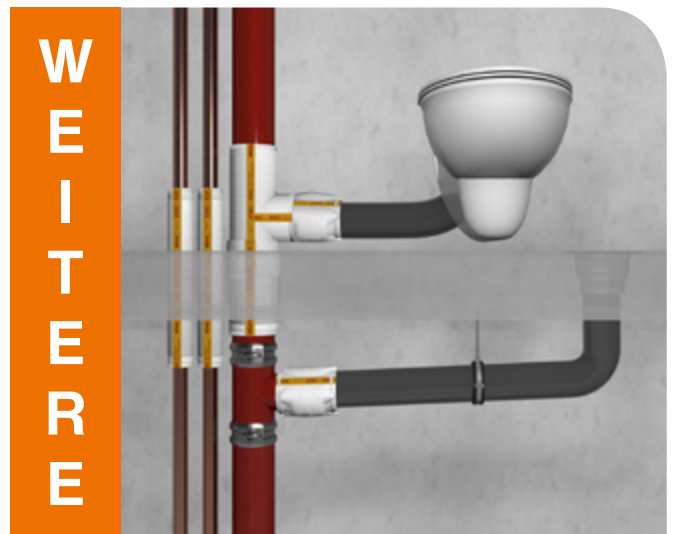
Gusseiserne Fallleitung wechselt auf Kunststoffrohr.



Materialwechsel bei Anschlussleitungen.



Weiterführende Entlüftungsleitung mit Kunststoffrohr.



BSM-GuKu

- **Set**, für Deckendurchführung mit seitlichem Übergang
- **Einzel**, frei im Raum positionierbar für seitlichen Übergang
- **Mindestabstand** von 10 mm zu BSM-R90 zulässig



**Kolektor Missel Insulations GmbH**

Max-Planck-Straße 23 · 70736 Fellbach/Stuttgart

Telefon +49 711 53080 · Telefax +49 711 5308128

info@missel.de · [www.facebook.com/missel.insulation](https://www.facebook.com/missel.insulation)

