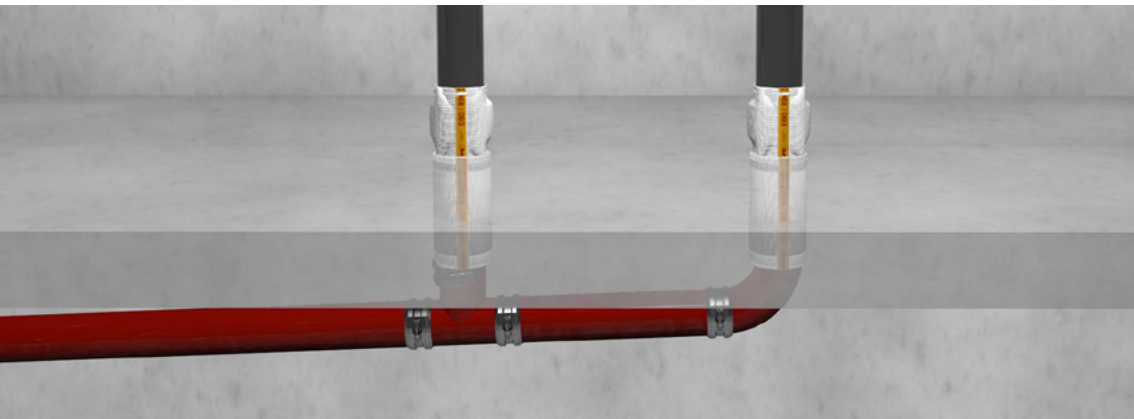


Missel BSM[®]-GuKu[®] FL

Brandschutz-Dämm-Manschette

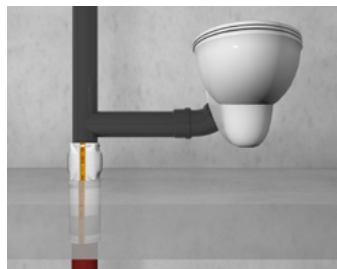


R90 ANFORDERUNGEN | INTEGRIERTE KÖRPERSCHALLDÄMMUNG | FÜR MISCHINSTALLATIONEN

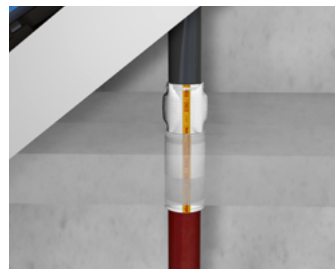
Ein Materialwechsel in der Falleitung kann unterschiedliche Ursachen haben, z.B. bei Sanierungen im Bestand, aber auch im Neubau, z. B. beim Übergang auf nichtbrennbare Sammelleitungen in der Tiefgarage oder Übergang auf brennbare Entlüftungsleitung. In diesen Fällen wird in der Falleitung oberhalb der Decke ein Materialwechsel durchgeführt.



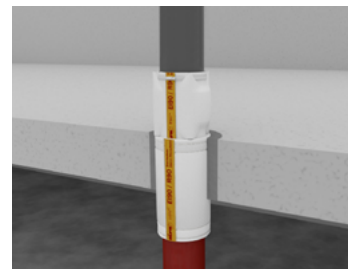
R90 gemäß AbZ Nr. Z-19.17-2215 / aBG Nr. Z-19.53-2552



Angeschlossene brennbare Abwasserleitungen für Fall- und Anschlussleitungen



Angeschlossene brennbare Abwasserleitungen für Um- oder Entlüftungsleitungen



Keine weitere Vorwand notwendig

BRANDSCHUTZ FÜR ALLE FÄLLE.

Mit außerordentlich großem geprüften Anwendungsbereich. Durch den integrierten Schnellverschluss, sowie die schnell und einfach schließbaren Schlauchschellen wird ein Höchstmaß an Montagefreundlichkeit erzielt und sorgt somit für einen termingerechten und sicheren Einbau.

Diese Rohrabschottung besteht aus einer vorkonfektionierten Deckendurchführung und einem Übergangsverbinder.

**SENKRECHTSTART
VON 0 AUF DN 100*.**

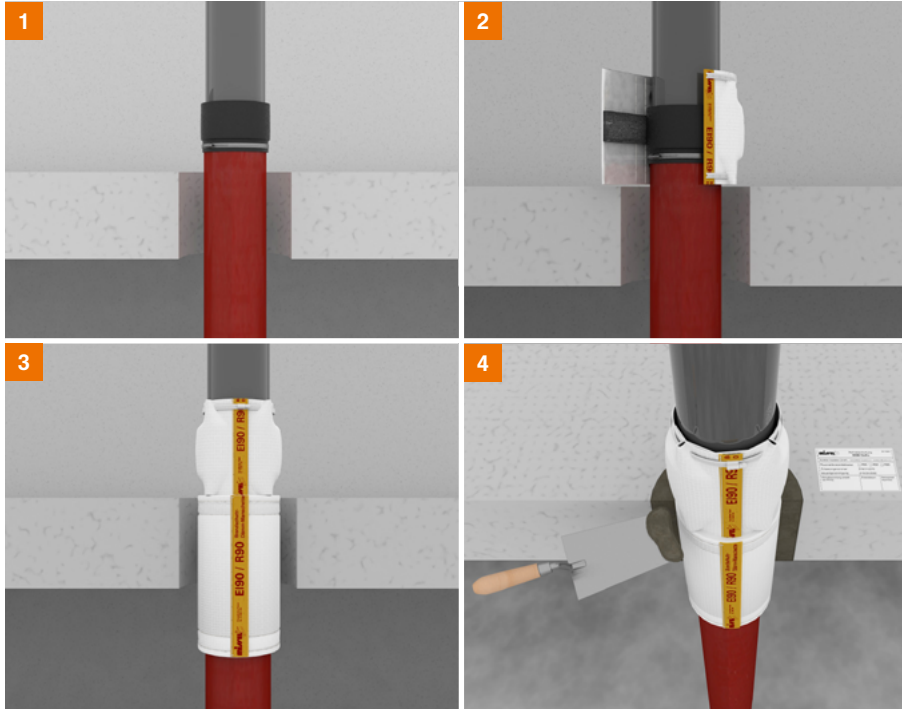
* AbZ-geprüft für R90-Mischinstallation von Gussleitungen bis DN 100 im Deckenbereich und mit senkrechtem Übergang auf Kunststoff bis DN 100.

Missel BSM[®]-GuKu[®] FL

nach R90-Brandschutz



Montage BSM-GuKu FL in Decken



1. Ausgangssituation

Materialwechsel Guss auf Kunststoff

2. Anlegen der BSM-GuKu

- BSM-GuKu öffnen
- BSM-GuKu um den Konfix-Rohrverbinder legen

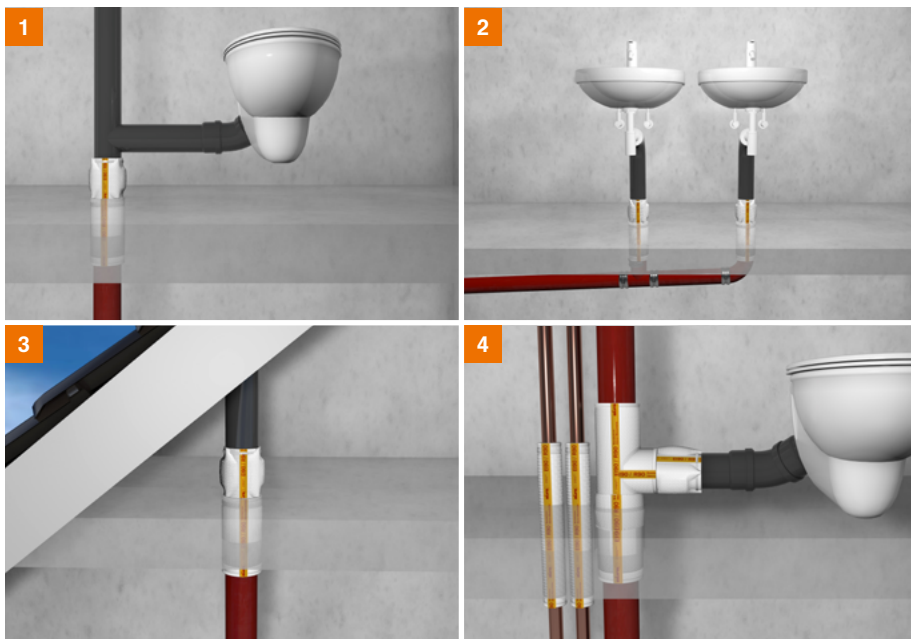
3. Platzierung der BSM-GuKu-M

- Brandschutz-Dämm-Manschette für gerades Rohr BSM-GuKu-M (250 mm) anlegen

4. Montage abschließen

- Restspaltverfüllung mit Mörtel.
- Zum Abschluss: Kennzeichnungsschild anbringen.

Deckendurchführung mit senkrechtem Übergang.



1. Gusseiserne Falleitung wechselt auf Kunststoffrohr

2. Materialwechsel bei Anschlussleitungen

3. Weiterführende Entlüftungsleitung mit Kunststoffrohr

4. BSM-GuKu

- Set, für Deckendurchführung mit seitlichem Übergang
- Einzel, frei im Raum positionierbar für seitlichen Übergang
- Mindestabstand von 10 mm zu BSM-R90 zulässig

Alle Angaben erfolgen ohne Gewähr nach bestem Wissen und unter Berücksichtigung einschlägiger Gesetze und Regelwerke. Technische Änderungen, die dem Fortschritt dienen, behält sich Kolektor Insulation GmbH vor. Eine stets einwandfreie Qualität gewährleistet Kolektor Insulation GmbH im Rahmen der allgemeinen Verkaufsbedingungen. Zeichnungen und Bilder dienen lediglich der Erläuterung. Alle Rechte vorbehalten. Nachdruck – auch auszugsweise – nur mit Genehmigung der Kolektor Insulation GmbH.