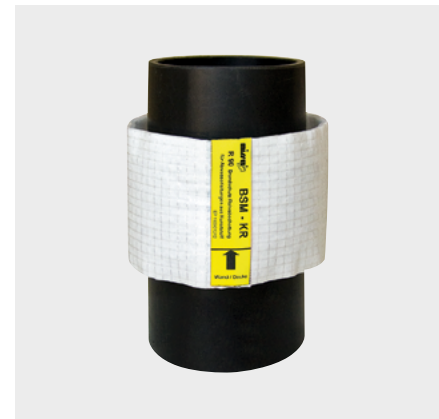
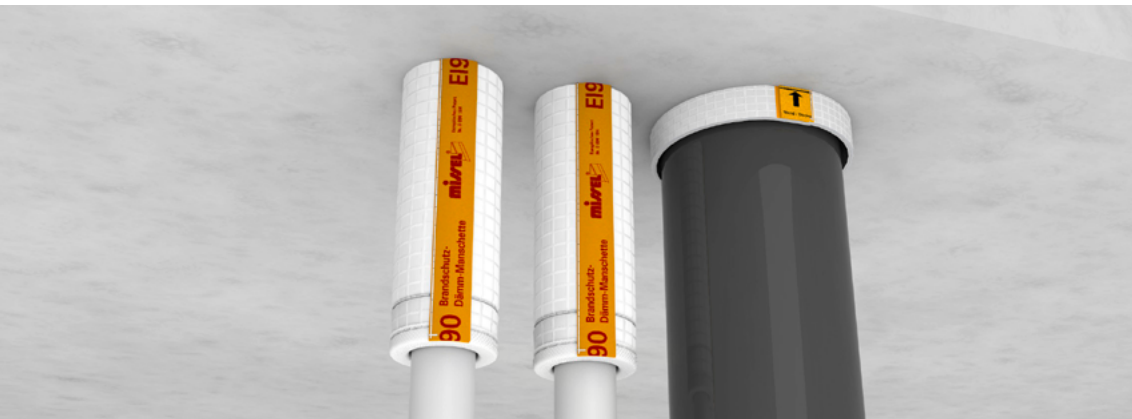


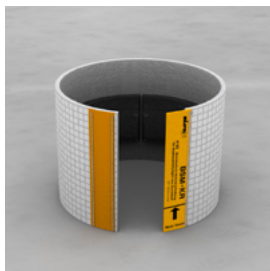
Missel BSM®-KR

Brandschutz-Dämm-Manschette

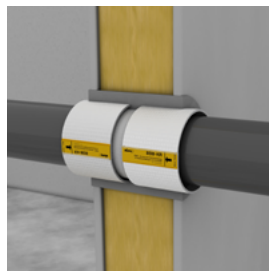


BRENNBARE ABWASSERLEITUNGEN | R90-ANFORDERUNGEN | ABG NR. Z-19.53-2505

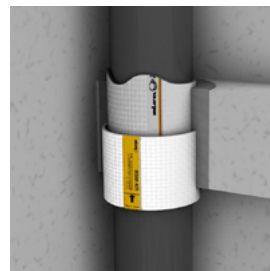
Die Missel BSM-KR ist zur schnellen, einfachen Montage an brennbaren Kunststoff-Abwasserleitungen geeignet. Sie verfügt über einen schmalen Außendurchmesser und kann daher mit geringen Abständen und unter geringem Platzbedarf eingebaut werden. Zur Minimierung der Körperschallbrücken zwischen Rohr und Mauerwerk ist die BSM-KR mit einem weichfedernden Dämmstoffverbund ausgestattet.



Offene, einteilige Manschette



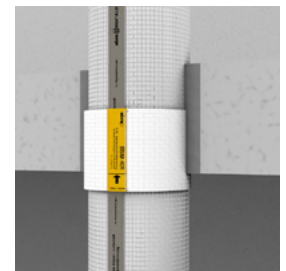
In leichter Trennwand:
Ohne Gewindebolzen



In Decke: Ohne Befestigungsglaschen



Geringer Platzbedarf



Mit Fraunhofer-Schallschutznachweis

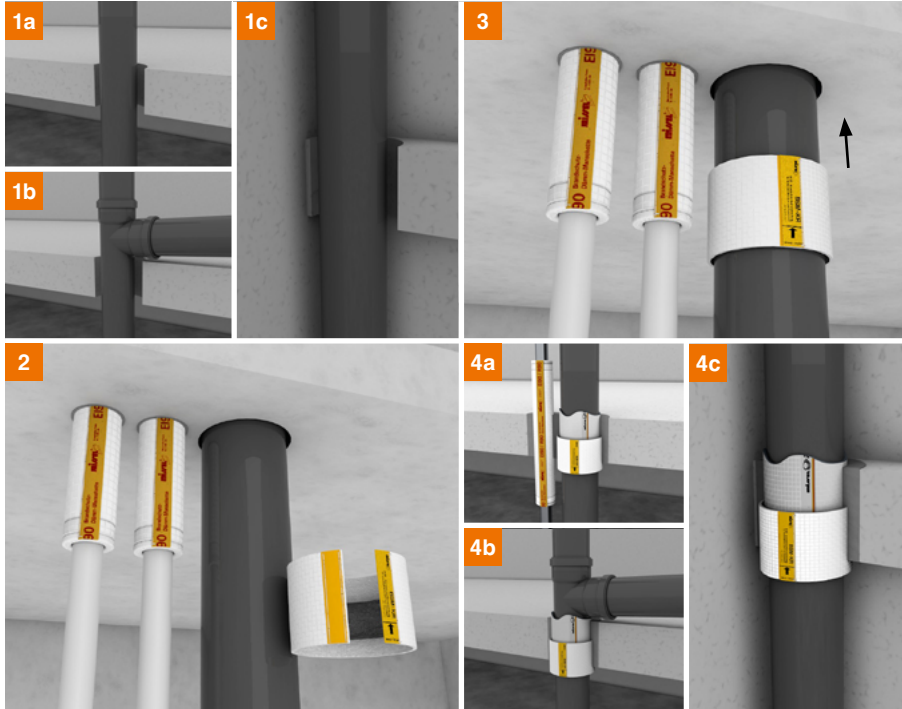
UNKOMPLIZIERTER EINBAU MIT DER BSM-KR

Kein Bohren und mit geringem Aufwand: Die Brandschutz-Dämm-Manschetten lassen sich schnell, einfach und sicher montieren. Das bedeutet, die Lösungen können in das Bauteil geschoben werden, mit anschließender Vermörtelung.

**SICHERHEIT MACHT
SICH BREIT.**

Einfache Konstruktion	Materialeigenschaften	Anwendung in der Abwasserinstallation
<ul style="list-style-type: none">• Mit integriertem Klettverschluss• ohne weitere Hilfsmittel und Werkzeuge	<ul style="list-style-type: none">• Körperschalldämmung durch weich federnden Dämmstoffverbund	Für <ul style="list-style-type: none">• Kunststoff-Rohre• Muffen
<ul style="list-style-type: none">• Geringe Außendurchmesser durch hochwirksames Blähmaterial	<ul style="list-style-type: none">• Stabile reißfeste Oberfläche mit Gittergewebefolie aus Polyethylen	<ul style="list-style-type: none">• DN 32 bis DN 150• Mit Fraunhofer-Schallschutznachweis• Europäisches Patent Nr. 1 909 012

BSM-KR in Deckendurchführung



1. Ausgangssituation:

- a) gerades Rohr
- b) Abzweig
- c) enge Eckposition

2. Anlegen der BSM-KR

- BSM-KR öffnen
- BSM-KR um das Rohr/den Abzweig legen

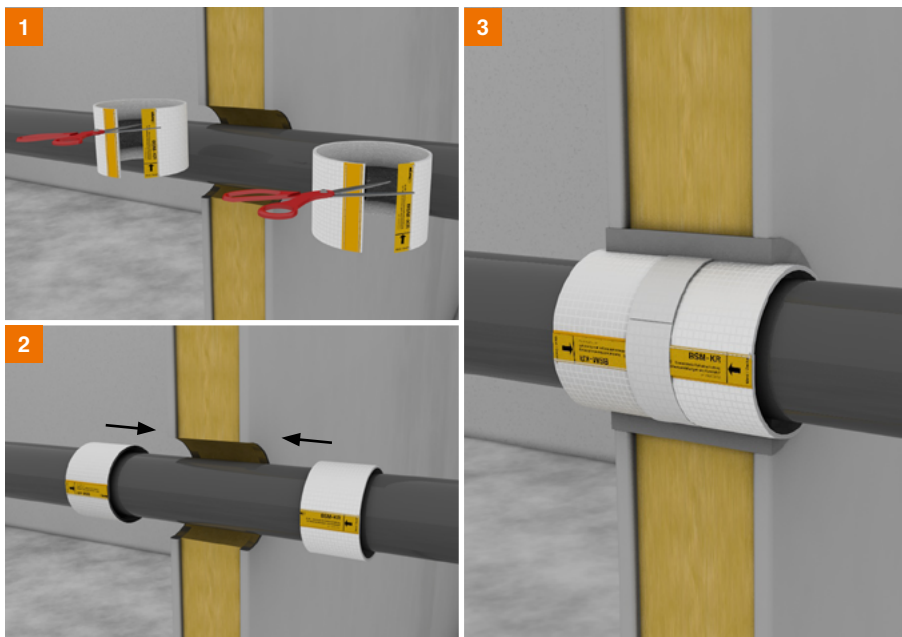
3. Platzierung der BSM-KR

- BSM-KR schließen
- BSM-KR bis zur Markierung ins Bauteil schieben

4. Montagevorteile:

- a) geringe Abstände zu BSM-R90
- b) einfacher, schallsicherer Einbau
- c) geringe Abstände zur Wand ohne Bohren möglich, Einbau ohne Befestigungsglaschen

BSM-KR in Wanddurchführung (durch Massiv- oder leichte Trennwand)



1. Anlegen der BSM-KR

- Bei dünnen Wänden (100 – 170 mm) beide Brandschutz-Dämm-Manschetten oberhalb des Blähmaterials kürzen

2. Platzierung der BSM-KR

- Von beiden Seiten der Wanddurchführung BSM-KR um das Kunststoffrohr legen
- Schnellverschluss schließen und Stoßstelle mit Klebeband abkleben

3. Montagevorteile der BSM-KR

- Kein Gewindebolzen erforderlich
- Integrierter Schallschutz

Alle Angaben erfolgen ohne Gewähr nach bestem Wissen und unter Berücksichtigung einschlägiger Gesetze und Regelwerke. Technische Änderungen, die dem Fortschritt dienen, behält sich Kolektor Insulation GmbH vor. Eine stets einwandfreie Qualität gewährleistet Kolektor Insulation GmbH im Rahmen der allgemeinen Verkaufsbedingungen. Zeichnungen und Bilder dienen lediglich der Erläuterung. Alle Rechte vorbehalten. Nachdruck – auch auszugsweise – nur mit Genehmigung der Kolektor Insulation GmbH.