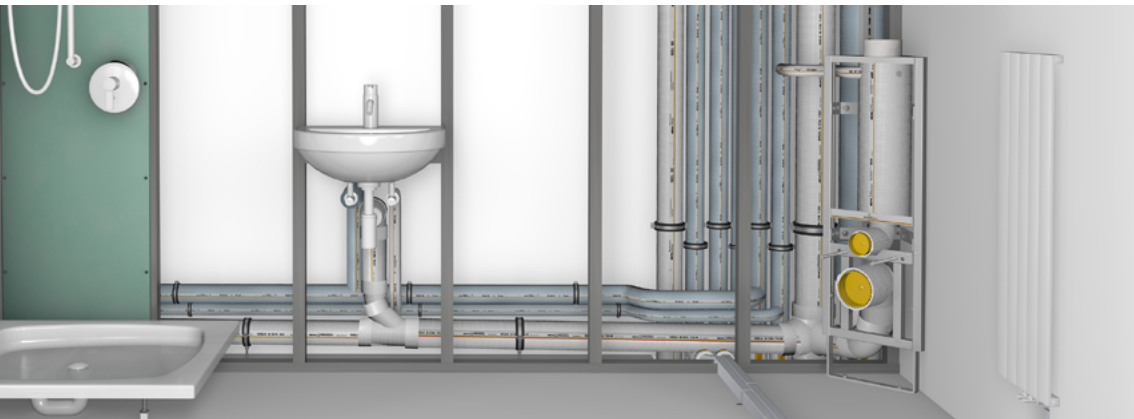


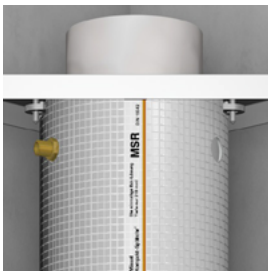
# Missel Kompakt-Spülrohr® MSR

Platzsparendes Montageelement für Wand-WC



## DIN 4109 VDI 4100 | RAUMOPTIMIEREND | MIT SCHALL- UND FEUCHTESCHUTZ

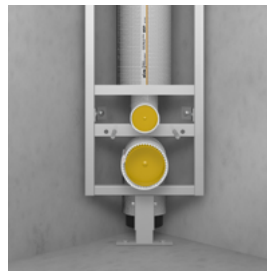
Das Missel Kompakt-Spülrohr MSR, lässt kreatives Bad-Design auch auf kleinstem Raum möglich werden. Die platzsparende Lösung: statt die Funktionselemente parallel zur Wand einzubauen, auch die Ecken in die Raumplanung einbeziehen: Nach diesem Prinzip nutzt das Missel Kompakt-Spülrohr die Diagonale (420 mm Einbaubreite) aus.



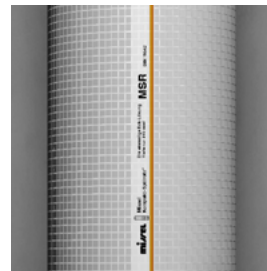
Wasseranschluss von beiden Seiten montierbar.



Multifunktionstaste: Betätigung von oben mit Spül-Stopp-Funktion.



Mit Mittelfuß: ideal für die Renovierung.



Körperschallentkoppelt: 6-Liter-Spülbehälter aus hochwertigem Polypropylen.



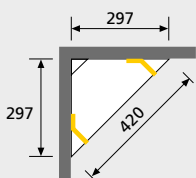
Akustisch sicher: Missel Schallschutz-Dämm-Manschetten

## SCHALLSCHUTZ FÜR DIE SPÜLUNG MIT MISSEL KOMPAKT-SPÜLROHR

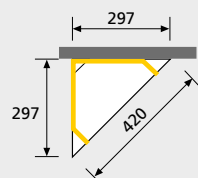
Der hochwirksame Schallschutz ist beim Missel Kompakt-Spülrohr bereits integriert. Der Installations-Schallpegel beträgt nur  $L_{in} 19 \text{ dB(A)}$ . Der leistungsfähige 6-Liter Spülbehälter ist elastisch und körperschallentkoppelt von der Metallrahmen-Konstruktion gelagert. Dadurch sind Verspannungen oder Körperschallübertragungen der Spülgeräusche ausgeschlossen.

**AUCH MIT MITTEL-FUSS ERHÄLTlich FÜR DIE SEITLICHE ROHRVERLEGUNG.**

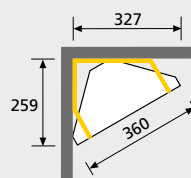
### Montagevarianten – Maße ohne Fliesenträger



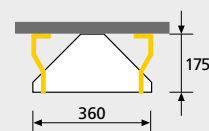
Eckmontage 45°



Diagonalmontage 45°



Eck- und Diagonalmontage 45°



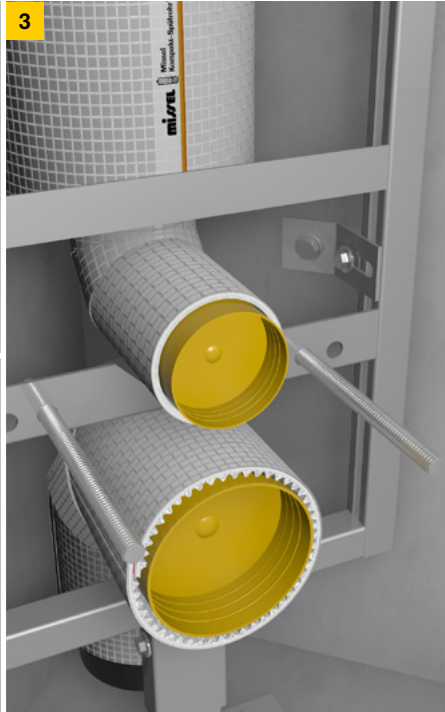
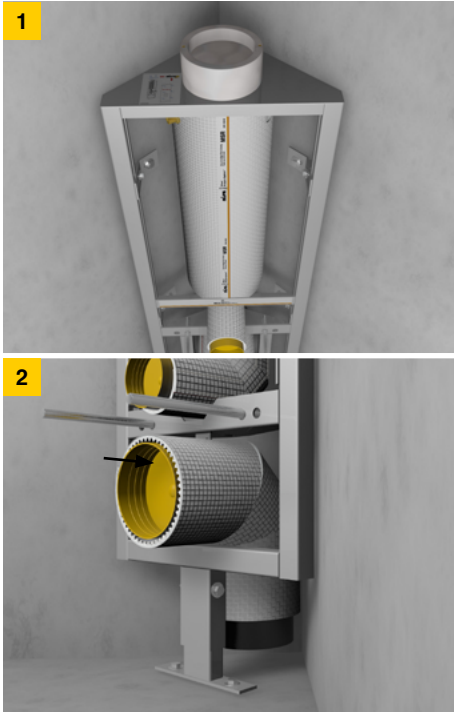
Wandparallele Montage

# Missel Kompakt-Spülrohr® MSR



DIN 4109 | VDI 4100

## Hinweise zum Einbau



Sinngemäß gelten die Schritte auch für Missel Kompakt-Spülrohr MSR ohne Mittelfuß.

### 1. Komfort von Anfang an

Für erhöhte Schallschutzanforderungen, Schallpegel  $L_{in}$  nur 19 db(A).

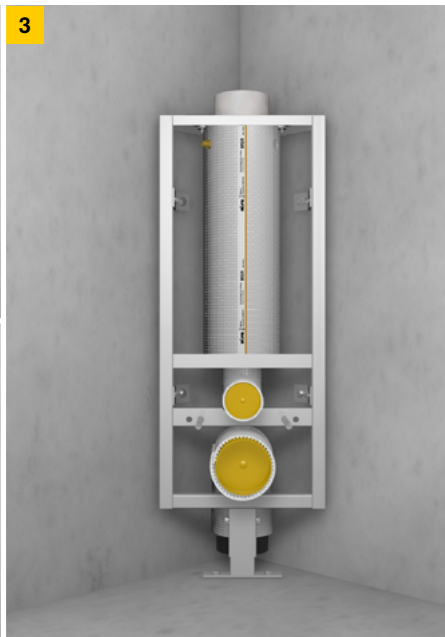
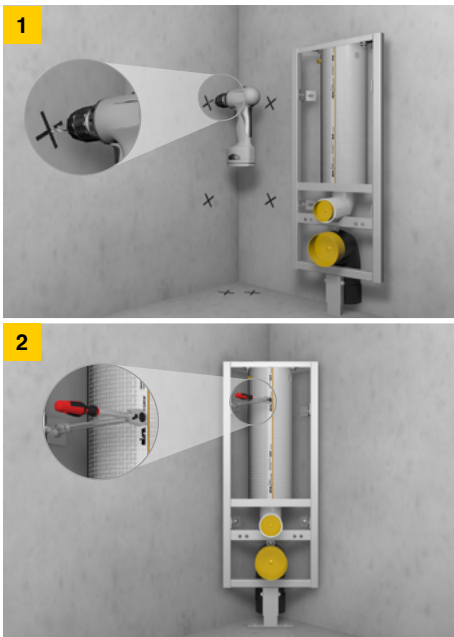
### 2. Vollausgestattet mit wichtigen Extras

Mit Körperschallentkopplung, integrierter Schwitzwasserdämmung und Revisionsabdeckung.

### 3. Für nachhaltigen Einsatz

Materialqualität durch Spülbehälter aus hochwertigem Polypropylen.

## Montageschritte



Sinngemäß gelten die Schritte auch für Missel Kompakt-Spülrohr MSR ohne Mittelfuß.

### 1. Schritt:

Missel Kompakt-Spülrohr mit Mittelfuß positionieren, Montagehöhe einstellen, Bohrlöcher markieren und bohren.

### 2. Schritt:

Dübel einschieben, Montageelement befestigen.

### 3. Schritt:

Abwasserbogen dämmen, Gewindestangen für WC-Befestigungen montieren.

Alle Angaben erfolgen ohne Gewähr nach bestem Wissen und unter Berücksichtigung einschlägiger Gesetze und Regelwerke. Technische Änderungen, die dem Fortschritt dienen, behält sich Kolektor Insulation GmbH vor. Eine stets einwandfreie Qualität gewährleistet Kolektor Insulation GmbH im Rahmen der allgemeinen Verkaufsbedingungen. Zeichnungen und Bilder dienen lediglich der Erläuterung. Alle Rechte vorbehalten. Nachdruck – auch auszugsweise – nur mit Genehmigung der Kolektor Insulation GmbH.