



Misselon-Robust® mit Alu-Beschichtungssystem

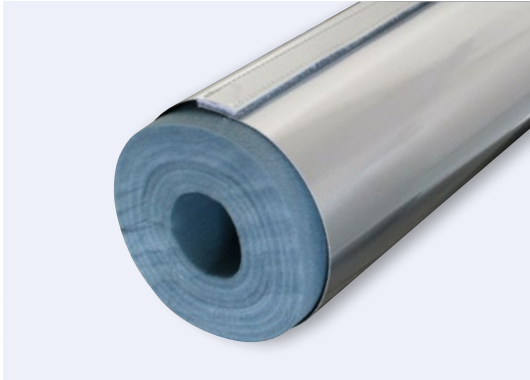
All U can heat: dauerhafte UV-Beständigkeit

Aus einer Hand: Professionelles Dämmstoff-Schutzsystem mit Alu-Oberfläche und Schnellverschluss. In der Ausführung als ultrastabiles Laminat oder flexibler Glasfasercompound.



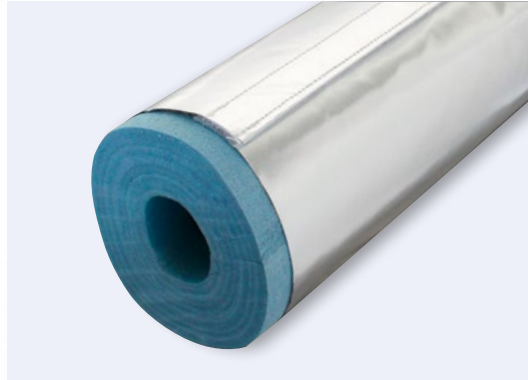
Misselon-Robust® mit Alu-Beschichtungssystem

Effektiver Schutz von Dämmungen im Industrie- und Anlagenbau sowie in der Haustechnik. Thermisch zuverlässiger Wärmeschutz durch geschlossenzelliges PE. Ab Werk vorkonfektionierte UV- und Wetterschutzummantelung mit Schnellverschluss-System. Verfügbar als ultrastabiles Laminat oder als flexibles System mit hochfester Glasfaser.



Misselon-Robust mit ultrastabilem Laminat

Erweiterter Rohrleitungsschutz: Ergänzend zum geschlossenzelligen PE-Schaumverbund mit Aluminiumlayer und stabilem Laminatträger ausgestattet.



Misselon-Robust mit flexiblem Glasfaser-compound

Hochtechnisierte Dämmung: Reißfestes Glasfasergewebe erreicht in Verbindung mit dem Aluminiumlayer eine ausgezeichnete Materialbeständigkeit.



Effektive Zeitersparnis

Industrielle Vorbeschichtung und der schnell schließende Missel Systemverschluss reduzieren die Verarbeitungszeit um bis zu 50%. Ihre Alternative zu herkömmlichen Systemen.



Sehr gute UV-Resistenz und Wetterschutz

Nachhaltiger Bewitterungsschutz durch Spezialbeschichtung von bis zu 15 Jahren (gemäß Wheater-o-meter).



Kolektor Missel Insulations GmbH

Max-Planck-Straße 23 · 70736 Fellbach/Stuttgart

Telefon +49 711 53080 · Telefax +49 711 5308128

info@missel.de ·  www.facebook.com/missel.insulation

