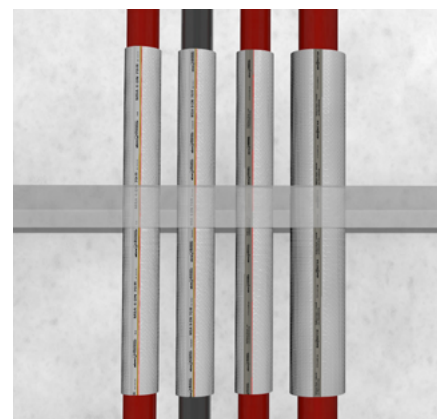


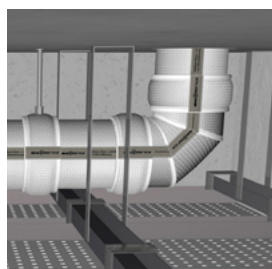
Misselsystem-Abwasser[®] MSA[®]

Schalldämmsysteme zur Schallreduzierung

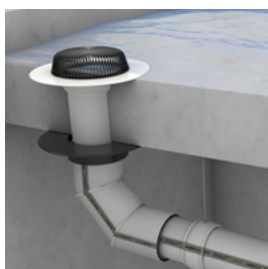


GUSS-ABWASSERLEITUNGEN | KUNSTSTOFF-ABWASSERLEITUNGEN | VORGEFERTIGTE FORMTEILE

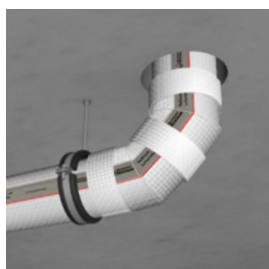
Auch die sogenannten Schallschutzrohre müssen gegen Schallübertragung gedämmt werden. Schalldämmsysteme von Missel sind mit passgenauen Formteilen fertig vorkonfektioniert. Verfügbar sind Ausführungen für unterschiedlichste Dimensionen, Größen, Geometrien und Einsatzbereiche. Schneller Arbeitsfortschritt durch integrierten Schnellverschluss bei allen Streckendämmungen und Formteilen.



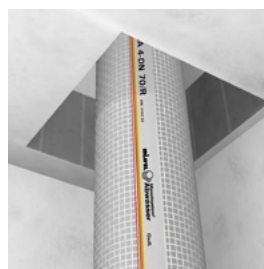
MSA-KLW: Komfort-Schallschutz mit Tauwasservermeidung.



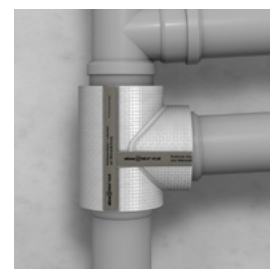
MSA-KLW: für die Dach- und Druckentwässerung.



MSA 9-KL / MSA-KL: Körper- und Luftschalldämmung.



MSA 9 / MSA 4: Körperschalldämmung für Abwasserrohrleitungen.



Umfangreiches Formteilprogramm.

PASSGENAUER SCHALLSCHUTZ MIT MSA SYSTEMEN

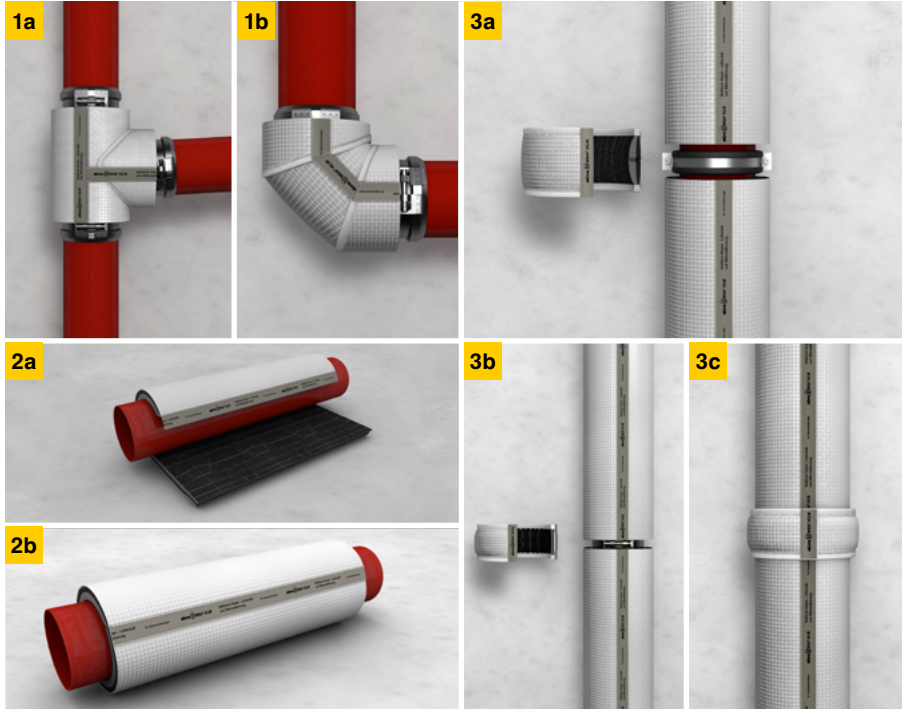
Fehlt die Dämmung oder wird sie unsachgemäß ausgeführt, kann es zu dauerhaften Installationsgeräuschen kommen. Schallbrücken, d.h. Berührungspunkte zwischen Rohrleitung und Baukörper, sind häufig die Ursache.

**STATT SCHALLSCHUTZ
VON DER STANGE**

MSA-KLW	MSA 9-KL / MSA-KL	MSA 9 / MSA 4
<ul style="list-style-type: none"> – Erhöhter Schallschutz: VDI 4100 / DEGA 103 – Dämmdicke: 20 mm – Schalldruckpegel¹⁾: ≤ 17 dB(A) (im fremden Bereich) – Luftschallreduzierung¹⁾: Einfügungsdämmung ΔL_{AF} bis zu 19 dB 	<ul style="list-style-type: none"> – Erhöhter Schallschutz: VDI 4100 – Dämmdicke: 9 mm – Schalldruckpegel¹⁾: ≈ 22 dB(A) (im fremden Bereich) – Luftschallreduzierung¹⁾: Einfügungsdämmung ΔL_{AF} bis zu 10 dB 	<ul style="list-style-type: none"> – Erhöhter Schallschutz: VDI 4100 – Dämmdicke MSA 9: 9 mm – Dämmdicke MSA 4: 4 mm – Schalldruckpegel MSA 9 / MSA 4¹⁾: ≈ 22 dB(A) (im fremden Bereich)

¹⁾ abhängig von Rohrmaterial und Volumenstrom

MSA[®]-KLW: Körper-/Luftschall-/Tauwasserdämmung



1. Montage Formteile

- a) Abzweig
- b) Bogen

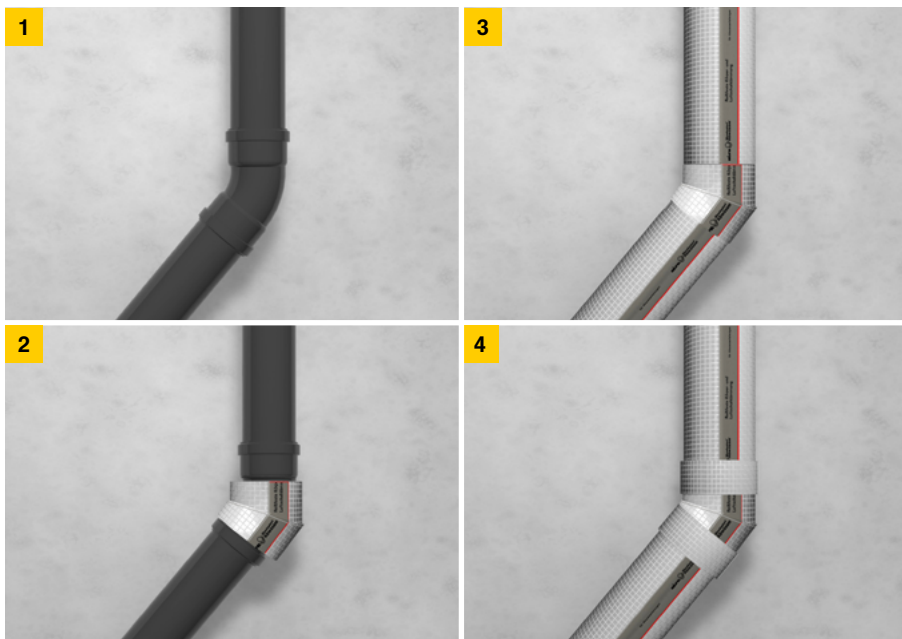
2. Montage Schlauch

- a) Schlauchstück montieren
- b) Dämmung mit Schnellverschluss verschließen

3. Montage Rohrschelle / Stöße

- a) Formteil Rohrschelle montieren
- b) Formteil Verbinder montieren
- c) Gedämmt

MSA[®] 9-KL: Körper-/Luftschalldämmung



Sinngemäß gelten die Montageschritte auch für MSA-KL (Guss).

1. Schritt:

Ausgangssituation: Ungedämmte Abwasserleitung aus Kunststoff mit Bogen.

2. Schritt:

MSA 9-KL-Formteil über den Bogen montieren.

3. Schritt:

Streckendämmung über die Rohrleitung montieren.

4. Schritt:

Stoßstelle mit Universalverschlussband abkleben.

Alle Angaben erfolgen ohne Gewähr nach bestem Wissen und unter Berücksichtigung einschlägiger Gesetze und Regelwerke. Technische Änderungen, die dem Fortschritt dienen, behält sich Kolektor Insulation GmbH vor. Eine stets einwandfreie Qualität gewährleistet Kolektor Insulation GmbH im Rahmen der allgemeinen Verkaufsbedingungen. Zeichnungen und Bilder dienen lediglich der Erläuterung. Alle Rechte vorbehalten. Nachdruck – auch auszugsweise – nur mit Genehmigung der Kolektor Insulation GmbH.