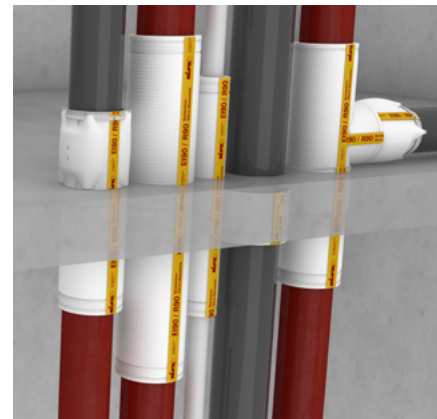


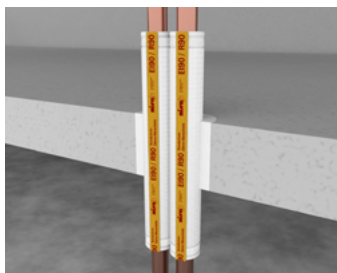
Missel R90-Lösungen

Brandschutz-Dämm-Manschetten im Überblick

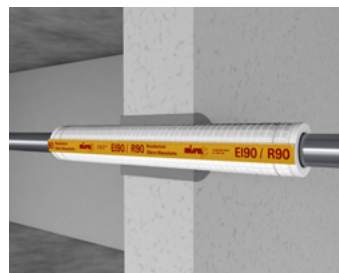


R90-ANFORDERUNGEN | MIT INTEGRIERTER KÖRPERSCHALLDÄMMUNG

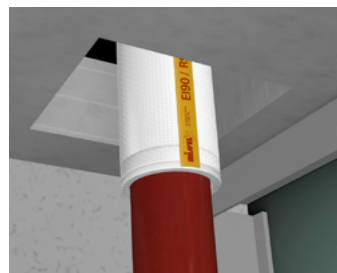
Diese Missel Brandschutz-Dämm-Manschetten sind klassifizierte R90-Lösungen zur Durchführung von Rohrleitungen durch Decken und Wände. Der weichfedernde, reißfeste Materialverbund minimiert die Gefahr von Körperschallübertragungen.



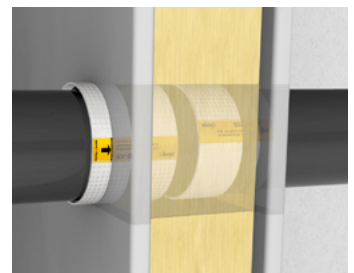
Für Versorgungsleitungen:
brennbar und nicht brennbar



Zulassung für Wand und
Decke: Vielseitige Einsatz-
möglichkeiten



Für Abwasserleitungen:
nicht brennbar



Für Abwasserleitungen:
brennbar

PLATZSPARENDER EINBAU MIT R90 SYSTEMEN

Geringe Dämmdicken der Brandschutz-Dämm-Manschetten ermöglichen kleine Kernlochbohrungen, geringe Abstände zwischen den Rohren und kleine Abmessungen der Installationsschächte. Das bedeutet hinterher mehr nutzbaren Wohnraum zur Verfügung zu haben.

	BSM-R90 / MSA 4-R90	BSM-KR
Ausführung	<ul style="list-style-type: none"> – Reißfester Mehrfachverbund mit Brand-, Schall- und Feuchteschutz – mineralisches, nicht brennbares und bis 1.100°C beständiges Spezialvlies 	<ul style="list-style-type: none"> – Reißfester Materialverbund mit Brand- und Schallschutz – innenliegendes intumeszierendes Blähmaterial – Schnellverschluss für zeitsparende Montage
Besonderheiten	<ul style="list-style-type: none"> – Fugen-/Restspaltverschluss auch mit BS-KITT II* – Beliebige Weiterdämmung (blank, brennbar oder nicht brennbar) – Nullabstand zueinander, sonst > 20 mm 	<ul style="list-style-type: none"> – Einsatz auch über Muffen**, Abstände zu anderen Missel BSM oder zu Lüftungsschotts 20 mm – Einfache Montage bei leichten Trennwänden ohne Gewindestangen

* Zulässige Anwendungen und Rohrwerkstoffe siehe AbP oder über Anwendungstechnik (support.insulation@kolektor.com bzw. +49 711 5308-111)

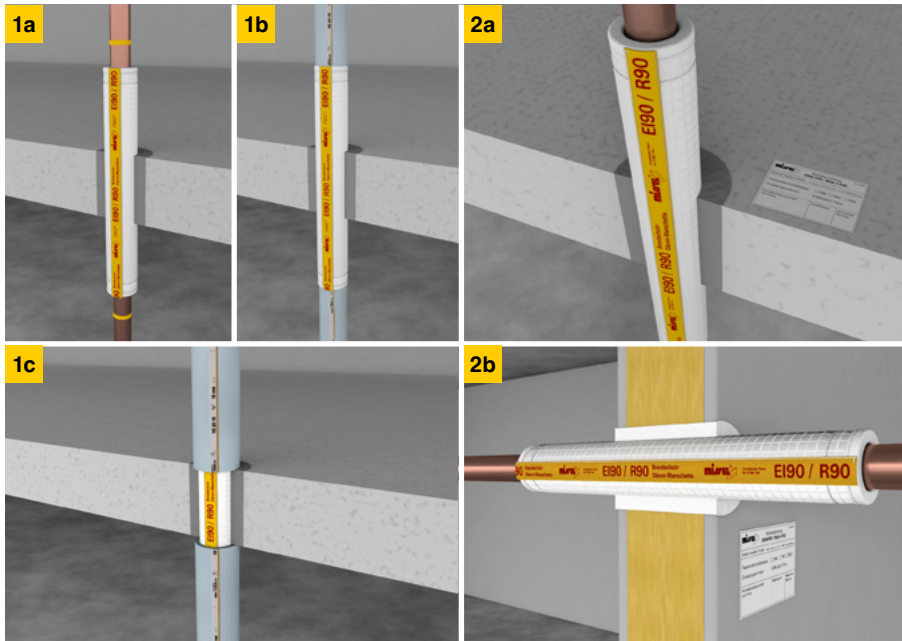
** Zulässige Anwendungen und Einbaudetails entsprechend aBG beachten

Missel R90-Lösungen



Montage der Brandschutz-Dämm-Manschetten

Einbau BSM®-R90: Für Versorgungsleitungen, (nicht) brennbar



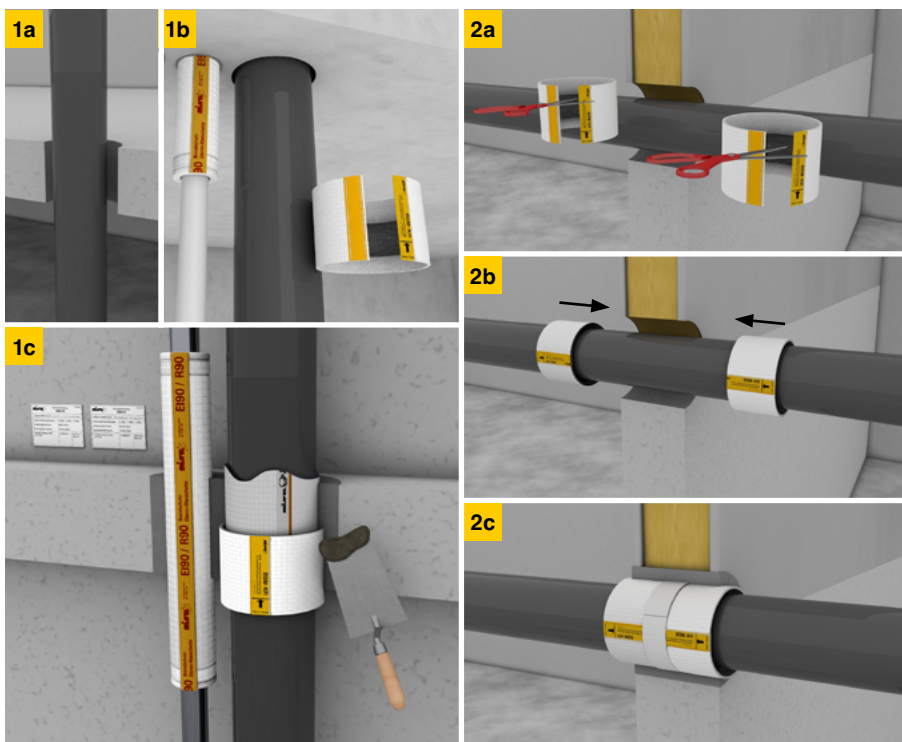
1. Weiterführende Dämmung von BSM-R90

- Rohr blank z.B. Gasleitung ohne Weiterdämmung
- Beliebige weiterführende Dämmung, brennbar bzw. nicht brennbar
- Überdämmung außerhalb des Bauteils (Wand bzw. Decke) möglich

2. Verfüllung des Restspalts

- mit formbeständigen, nicht brennbarem Baustoff (z.B. Beton, Mörtel oder Gips)
- mit BS-KITT II möglich (Restspalt 5 – 30 mm).

Einbau BSM®-KR: Für Abwasserleitungen, brennbar



1. BSM-KR in Deckendurchführung

- Ausgangssituation
- Anlegen der BSM-KR
- Platzierung der BSM-KR und einmörteln

2. BSM-KR in Wanddurchführung (durch Massiv- oder leichte Trennwand)

- Anlegen der BSM-KR
- Platzierung der BSM-KR, ggf. kürzen der BSM-KR in Wänden < 170 mm
- Vorteil dieser Lösung:
 - Leichte Trennwände: keine durchgehende Gewindestange nötig
 - Markierung auf der Manschette zur korrekten Platzierung im Bauteil

Alle Angaben erfolgen ohne Gewähr nach bestem Wissen und unter Berücksichtigung einschlägiger Gesetze und Regelwerke. Technische Änderungen, die dem Fortschritt dienen, behält sich Kolektor Insulation GmbH vor. Eine stets einwandfreie Qualität gewährleistet Kolektor Insulation GmbH im Rahmen der allgemeinen Verkaufsbedingungen. Zeichnungen und Bilder dienen lediglich der Erläuterung. Alle Rechte vorbehalten. Nachdruck – auch auszugsweise – nur mit Genehmigung der Kolektor Insulation GmbH.