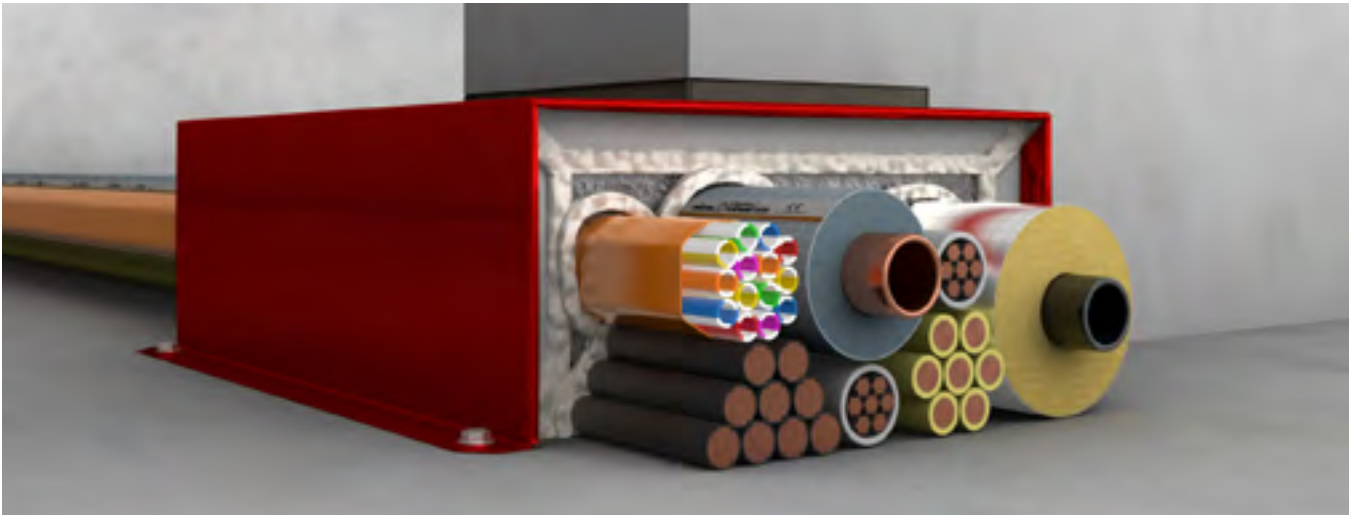


FST®-Kombibox® D

Kombischott S90 nach DIN 4102-9 für die gemeinsame Durchführung von Elektro- und Rohrleitungen in Wänden. Fugenverschluss mit formbeständigen, nicht brennbaren Baustoffen (Mörtel, Gips, Beton). Bauaufsichtlich zugelassen nach AbZ Nr. Z-19.15-1042/aBG Nr. Z-19.53-2303.



Zulassung

AbZ/aBG	AbZ Nr. Z-19.15-1042/aBG Nr. Z-19.53-2303
Feuerwiderstandsklasse	S90 nach DIN 4102-9
Zulässige Durchführungen	siehe Seite 48

Einbau F90-Wanddurchführung (Befestigung mit geeigneten Metallschrauben und -dübeln)*

am Boden	Massivwand $d \geq 100$ mm, symmetrisch Leichte Trennwand $d \geq 100$, symmetrisch
mit Hohlraumboden	Massivwand $d \geq 100$ mm, symmetrisch Leichte Trennwand $d \geq 100$, symmetrisch
unterhalb der Decke	Massivwand $d \geq 100$ mm, symmetrisch Leichte Trennwand $d \geq 100$, symmetrisch
an der Wand durch die Wand	Massivwand $d \geq 100$ mm, symmetrisch

Einbau F90-Deckendurchführung (Befestigung mit geeigneten Metallschrauben und -dübeln)*

an der Wand durch die Decke	Massivdecke ≥ 150 mm, symmetrisch
Einbauwerkstoffe	nicht brennbare, formbeständige Baustoffe wie z. B. Mörtel, Gips, Beton, umlaufender Spalt ≥ 10 mm

Ausführung

Materialeigenschaften	rot beschichtetes, korrosionsgeschütztes Stahlblechgehäuse, ausgekleidet mit luftdicht gekapselten Brandschutzpackungen
Im Brandfall	Brandschutzpackungen blähen im Brandfall auf, dadurch rauchdichter Öffnungsverschluss, Auslösetemperatur liegt bei 100 °C Blähdruck bei 8 bar.
Max. Boxengröße	815 x 110 x 270 mm

Montage

Abstände	Zwischen FST-Kombiboxen und anderen Bauteilöffnungen für Rohr- und Kabelabschottungen beträgt der Mindestabstand 200 mm, wenn die Bauteilöffnung oder die Box in Breite und/oder Höhe größer als 400 mm sind. 100 mm Abstand bei Abmessungen der Bauteilöffnung oder der Box, deren Seitenlänge kleiner als 400 mm ist. 100 % Belegung im Innenraum: Kabel und Rohre im Nullabstand zugelassen.
Rauchdichtverschluss	mit mitgelieferten Schaumplatten und Silikon oder mit zulässigen PU-Pistolenschäumen B1 (S. 51)

Infos zum Artikel

Lieferumfang	FST-Kombibox D, Montageanleitung, Kennzeichnungsschild, 2 Schaumplatten entsprechend Boxengröße
Zubehör (ab Seite 120)	Kennzeichnungsschild, Artikel-Nr. 693-0008 (Seite 120) Pistolenschäumdosierpistole, Artikel-Nr. 693-0002 (Seite 120) Soudafoam Gun B1 oder weitere zugelassene PU-Pistolenschäume, Art. 693-0001 (Seite 120)

Hinweise zum Einbau



Länge: 270 mm



Außenmaß



Innenmaß



Rohbauöffnung



Trennsteg**

FST®-Kombibox® D

RABATTGRUPPE K

Artikel-Nr.	Artikel-Name	Außenmaß		Innenmaß		Rohbauöffnung***		Trennsteg	Inhalt pro VE	Preis pro Stück
		Breite	Höhe	Breite	Höhe	Breite	Höhe			
		mm	mm	mm	mm	mm	mm	Stück		Euro
Breite 120 mm										
650-1240	D 120 040	120	40	96	28	160	60		1	76,90
650-1250	D 120 050	120	50	90	38	160	70		1	80,45
650-1260	D 120 060	120	60	90	48	160	80		1	85,05
650-1270	D 120 070	120	70	90	50	160	90		1	86,25
650-1280	D 120 080	120	80	80	55	160	100		1	87,40
650-1290	D 120 090	120	90	80	65	160	110		1	88,60
650-1210	D 120 110	120	110	78	85	160	130		1	90,95
Breite 200 mm										
650-2040	D 200 040	200	40	170	28	240	60		1	104,85
650-2050	D 200 050	200	50	160	38	240	70		1	108,30
650-2060	D 200 060	200	60	170	42	240	80		1	110,65
650-2070	D 200 070	200	70	170	50	240	90		1	113,05
650-2080	D 200 080	200	80	160	55	240	100		1	115,40
650-2090	D 200 090	200	90	160	65	240	110		1	117,70
650-2011	D 200 110	200	110	158	85	240	130		1	122,35
Breite 240 mm										
650-2440	D 240 040	240	40	210	28	280	60		1	123,55
650-2450	D 240 050	240	50	200	38	280	70		1	125,85
650-2460	D 240 060	240	60	210	42	280	80		1	128,10
650-2470	D 240 070	240	70	210	50	280	90		1	135,20
650-2480	D 240 080	240	80	200	55	280	100		1	138,60
650-2490	D 240 090	240	90	200	65	280	110		1	142,05
650-2411	D 240 110	240	110	198	85	280	130		1	146,75
Breite 280 mm										
650-2840	D 280 040	280	40	250	28	320	60		1	129,30
650-2850	D 280 050	280	50	240	35	320	70		1	136,25
650-2860	D 280 060	280	60	250	40	320	80		1	141,00
650-2870	D 280 070	280	70	250	50	320	90		1	146,75
650-2880	D 280 080	280	80	240	55	320	100		1	152,55
650-2890	D 280 090	280	90	240	65	320	110		1	158,40
650-2811	D 280 110	280	110	238	85	320	130		1	164,25

* Nicht im Lieferumfang enthalten.

** Mit Trennsteg Teilung 1/3 ab Breite 535 mm

*** Die Abmessungen für die Rohbauöffnung sind Empfehlungen für einen schnellen, einfachen und sicheren Einbau.

FST®-Kombibox® D

RABATTGRUPPE K

Artikel-Nr.	Artikel-Name	Außenmaß		Innenmaß		Rohbauöffnung***		Tennsteg	Inhalt pro VE	Preis pro Stück
		Breite	Höhe	Breite	Höhe	Breite	Höhe			
		mm	mm	mm	mm	mm	mm	Stück		Euro
Breite 335 mm										
650-3340	D 335 040	335	40	300	28	375	60		1	157,25
650-3350	D 335 050	335	50	295	35	375	70		1	163,05
650-3360	D 335 060	335	60	305	40	375	80		1	166,60
650-3370	D 335 070	335	70	315	45	375	90		1	172,35
650-3380	D 335 080	335	80	295	55	375	100		1	175,90
650-2290	D 335 090	335	90	295	65	375	110		1	181,80
650-3311	D 335 110	335	110	293	85	375	130		1	187,60
Breite 435 mm										
650-4340	D 435 040	435	40	400	28	475	60		1	196,90
650-4350	D 435 050	435	50	395	35	475	70		1	201,50
650-4360	D 435 060	435	60	389	40	475	80		1	206,10
650-4370	D 435 070	435	70	415	45	475	90		1	210,80
650-4380	D 435 080	435	80	395	52	475	100		1	215,55
650-4390	D 435 090	435	90	395	65	475	110		1	221,30
650-4311	D 435 110	435	110	393	85	475	130		1	228,30
Breite 535 mm										
650-5340	D 535 040	535	40	500	26	575	60	•	1	230,65
650-5350	D 535 050	535	50	495	35	575	70	•	1	238,80
650-5360	D 535 060	535	60	489	40	575	80	•	1	245,75
650-5370	D 535 070	535	70	515	45	575	90	•	1	249,30
650-5380	D 535 080	535	80	495	55	575	100	•	1	251,60
650-5390	D 535 090	535	90	495	65	575	110	•	1	256,15
650-5311	D 535 110	535	110	495	85	575	130	•	1	262,15
Breite 640 mm										
650-6440	D 640 040	640	40	605	26	680	60	•	1	260,85
650-6450	D 640 050	640	50	600	35	680	70	•	1	277,20
650-6460	D 640 060	640	60	594	40	680	80	•	1	286,45
650-6470	D 640 070	640	70	610	50	680	90	•	1	292,25
650-6480	D 640 080	640	80	600	55	680	100	•	1	296,95
650-6490	D 640 090	640	90	600	65	680	110	•	1	302,75
650-6411	D 640 110	640	110	598	85	680	130	•	1	308,60
Breite 715 mm										
650-7140	D 715 040	715	40	646	26	755	60	•	1	296,95
650-7150	D 715 050	715	50	638	32	755	70	•	1	315,60
650-7160	D 715 060	715	60	626	40	755	80	•	1	328,30
650-7170	D 715 070	715	70	658	50	755	90	•	1	334,25
650-7180	D 715 080	715	80	638	52	755	100	•	1	340,10
Breite 815 mm										
650-8140	D 815 040	815	40	746	26	855	60	•	1	329,60
650-8150	D 815 050	815	50	738	32	855	70	•	1	348,20
650-8160	D 815 060	815	60	726	40	855	80	•	1	359,95
650-8170	D 815 070	815	70	758	50	855	90	•	1	365,70
650-8180	D 815 080	815	80	738	52	855	100	•	1	377,35

Passende Lösung nicht dabei? Wir stellen auch Sondergrößen aller FST-Kombiboxen her. Bitte kontaktieren Sie uns.

*** Die Abmessungen für die Rohbauöffnung sind Empfehlungen für einen schnellen, einfachen und sicheren Einbau.

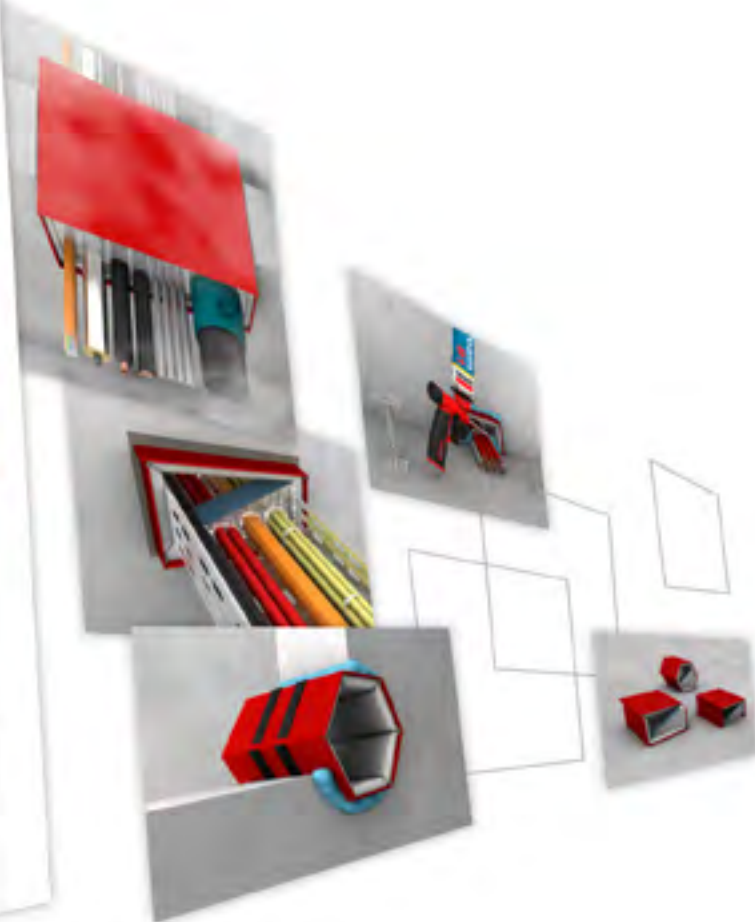
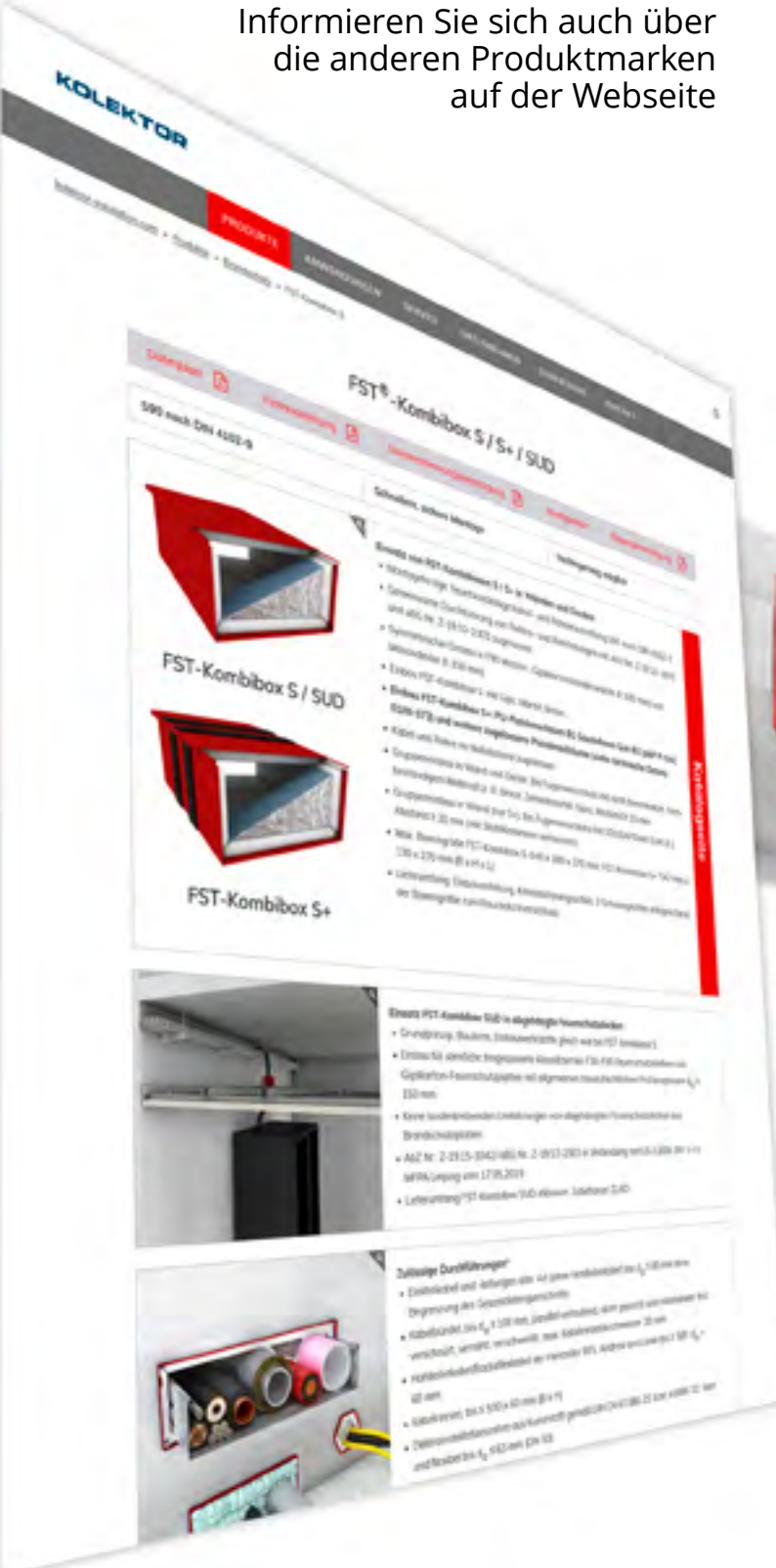
www.kolektor-insulation.com

FST®-Kombibox® online entdecken

Informieren Sie sich auch über die anderen Produktmarken auf der Webseite

Ihr Online-Angebot

- Wichtige Dokumente (Zulassung, Datenblatt, Montageanleitung, Ausschreibungstexte) zum Download
- Produktseiten mit allen Einbau- und Anwendungsdetails aller FST-Kombiboxen
- Kolektor Insulation Komplettsortiment



- KOMBIBOX
- KABELBOX
- KOMBISCHOTT
- ROHRE VERSORGUNG R90
- ROHRE VERSORGUNG UND LÜFTUNG
- MISCHINSTALLATION R90
- ROHRE ABWASSER R90
- ROHRE ABWASSER
- ZUBEHÖR

FST®-Kombibox® D+

Kombischott S90 nach DIN 4102-9 für die gemeinsame Durchführung von Elektro- und Rohrleitungen in Wänden. Fugenverschluss mit zugelassenen Pistolenschäumen. Bauaufsichtlich zugelassen nach AbZ Nr. Z-19.15-1042/aBG Nr. Z-19.53-2303.



Zulassung

AbZ/aBG	AbZ Nr. Z-19.15-1042/aBG Nr. Z-19.53-2303
Feuerwiderstandsklasse	S90 nach DIN 4102-9
Zulässige Durchführungen	siehe Seite 48

Einbau F90-Wanddurchführung (Befestigung mit geeigneten Metallschrauben und -dübeln)*

am Boden	Massivwand $d \geq 100$ mm, symmetrisch Leichte Trennwand $d \geq 100$, symmetrisch
mit Hohlraumboden	Massivwand $d \geq 100$ mm, symmetrisch Leichte Trennwand $d \geq 100$, symmetrisch
unterhalb der Decke	Massivwand $d \geq 100$ mm, symmetrisch Leichte Trennwand $d \geq 100$, symmetrisch
an der Wand durch die Wand	Massivwand $d \geq 100$ mm, symmetrisch

Einbau F90-Deckendurchführung (Befestigung mit geeigneten Metallschrauben und -dübeln)*

an der Wand durch die Decke	Massivdecke ≥ 150 mm, symmetrisch
Einbauwerkstoffe	PU-Schaum Soudafoam Gun B1, umlaufender Spalt ≤ 30 mm nicht brennbare, formbeständige Baustoffe wie z. B. Mörtel, Gips, Beton, umlaufender Spalt ≥ 10 mm

Ausführung

Materialeigenschaften	rot beschichtetes, korrosionsgeschütztes Stahlblechgehäuse, ausgekleidet mit luftdicht gekapselten Brandschutzpackungen, mit zwei äußeren Schichten aus einem dämmschichtbildenden Baustoff
Im Brandfall	Brandschutzpackungen blähen im Brandfall auf, dadurch rauchdichter Öffnungsverschluss, Auslösetemperatur liegt bei 100 °C Blähdruck bei 8 bar.
Max. Boxengröße	815 x 110 x 270 mm

Montage

Abstände	Zwischen FST-Kombiboxen und anderen Bauteilöffnungen für Rohr- und Kabelabschottungen beträgt der Mindestabstand 200 mm, wenn die Bauteilöffnung oder die Box in Breite und/oder Höhe größer als 400 mm sind. 100 mm Abstand bei Abmessungen der Bauteilöffnung oder der Box, deren Seitenlänge kleiner als 400 mm ist. 100 % Belegung im Innenraum: Kabel und Rohre im Nullabstand zugelassen.
Rauchdichtverschluss	mit mitgelieferten Schaumplatten und Silikon oder mit zulässigen PU-Pistolenschäumen B1 (S. 51)

Infos zum Artikel

Lieferumfang	FST-Kombibox D+, Montageanleitung, Kennzeichnungsschild, 2 Schaumplatten entsprechend Boxengröße
Zubehör (ab Seite 120)	Kennzeichnungsschild, Artikel-Nr. 693-0008 (Seite 120) Pistolenschäumdosierpistole, Artikel-Nr. 693-0002 (Seite 120) Soudafoam Gun B1 oder weitere zugelassene PU-Pistolenschäume, Art. 693-0001 (Seite 120)

Hinweise zum Einbau



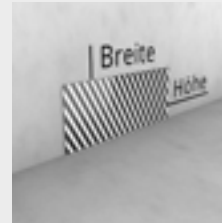
Länge: 270 mm



Außenmaß



Innenmaß



Rohbauöffnung



Trennsteg**

FST®-Kombibox® D+

RABATTGRUPPE K

Artikel-Nr.	Artikel-Name	Außenmaß		Innenmaß		Rohbauöffnung***		Trennsteg	Inhalt pro VE	Preis pro Stück
		Breite	Höhe	Breite	Höhe	Breite	Höhe			
		mm	mm	mm	mm	mm	mm	Stück		Euro
Breite 120 mm										
651-1240	D+ 120 040	120	40	96	28	160	60		1	80,45
651-1250	D+ 120 050	120	50	90	38	160	70		1	85,05
651-1260	D+ 120 060	120	60	90	48	160	80		1	88,60
651-1270	D+ 120 070	120	70	90	50	160	90		1	90,95
651-1280	D+ 120 080	120	80	80	55	160	100		1	92,15
651-1290	D+ 120 090	120	90	80	65	160	110		1	97,45
Breite 200 mm										
651-2040	D+ 200 040	200	40	170	28	240	60		1	110,65
651-2050	D+ 200 050	200	50	160	38	240	70		1	114,15
651-2060	D+ 200 060	200	60	170	42	240	80		1	120,10
651-2070	D+ 200 070	200	70	170	50	240	90		1	121,15
651-2080	D+ 200 080	200	80	160	55	240	100		1	122,35
651-2090	D+ 200 090	200	90	160	65	240	110		1	127,45
Breite 240 mm										
651-2440	D+ 240 040	240	40	210	28	280	60		1	131,65
651-2450	D+ 240 050	240	50	200	38	280	70		1	137,55
651-2460	D+ 240 060	240	60	210	42	280	80		1	142,05
651-2470	D+ 240 070	240	70	210	50	280	90		1	143,35
651-2480	D+ 240 080	240	80	200	55	280	100		1	145,70
651-2490	D+ 240 090	240	90	200	65	280	110		1	151,05
Breite 280 mm										
651-2840	D+ 280 040	280	40	250	28	320	60		1	136,25
651-2850	D+ 280 050	280	50	240	35	320	70		1	148,00
651-2860	D+ 280 060	280	60	250	40	320	80		1	152,55
651-2870	D+ 280 070	280	70	250	50	320	90		1	154,90
651-2880	D+ 280 080	280	80	240	55	320	100		1	157,25
651-2890	D+ 280 090	280	90	240	65	320	110		1	161,25

* Nicht im Lieferumfang enthalten.

** Mit Trennsteg Teilung 1/3 ab Breite 535 mm

*** Die Abmessungen für die Rohbauöffnung sind Empfehlungen für einen schnellen, einfachen und sicheren Einbau.

FST®-Kombibox® D+

RABATTGRUPPE K

Artikel-Nr.	Artikel-Name	Außenmaß		Innenmaß		Rohbauöffnung***		Tennsteg	Inhalt pro VE	Preis pro Stück
		Breite	Höhe	Breite	Höhe	Breite	Höhe			
		mm	mm	mm	mm	mm	mm	Stück		Euro
Breite 335 mm										
651-3340	D+ 335 040	335	40	300	28	375	60		1	165,40
651-3350	D+ 335 050	335	50	295	35	375	70		1	177,10
651-3360	D+ 335 060	335	60	305	40	375	80		1	179,40
651-3370	D+ 335 070	335	70	315	45	375	90		1	180,50
651-3380	D+ 335 080	335	80	295	55	375	100		1	184,15
651-2290	D+ 335 090	335	90	293	65	375	110		1	187,90
Breite 435 mm										
651-4340	D+ 435 040	435	40	400	28	475	60		1	206,10
651-4350	D+ 435 050	435	50	395	35	475	70		1	212,00
651-4360	D+ 435 060	435	60	389	40	475	80		1	221,30
651-4370	D+ 435 070	435	70	415	45	475	90		1	223,65
651-4380	D+ 435 080	435	80	395	52	475	100		1	229,45
651-4390	D+ 435 090	435	90	395	65	475	110		1	237,80
Breite 535 mm										
651-5340	D+ 535 040	535	40	500	26	575	60	•	1	242,20
651-5350	D+ 535 050	535	50	495	35	575	70	•	1	250,35
651-5360	D+ 535 060	535	60	489	40	575	80	•	1	258,50
651-5370	D+ 535 070	535	70	515	45	575	90	•	1	260,85
651-5380	D+ 535 080	535	80	495	55	575	100	•	1	264,35
651-5390	D+ 535 090	535	90	495	65	575	110	•	1	270,35
Breite 640 mm										
651-6440	D+ 640 040	640	40	605	26	680	60	•	1	274,85
651-6450	D+ 640 050	640	50	600	35	680	70	•	1	290,10
651-6460	D+ 640 060	640	60	594	40	680	80	•	1	301,65
651-6470	D+ 640 070	640	70	610	50	680	90	•	1	306,25
651-6480	D+ 640 080	640	80	600	55	680	100	•	1	312,15
651-6490	D+ 640 090	640	90	600	65	680	110	•	1	322,20
Breite 715 mm										
651-7140	D+ 715 040	715	40	646	26	755	60	•	1	312,15
651-7150	D+ 715 050	715	50	638	32	755	70	•	1	331,95
651-7160	D+ 715 060	715	60	626	40	755	80	•	1	344,75
651-7170	D+ 715 070	715	70	658	50	755	90	•	1	350,50
651-7180	D+ 715 080	715	80	638	52	755	100	•	1	357,60
Breite 815 mm										
651-8140	D+ 815 040	815	40	746	26	855	60	•	1	347,10
651-8150	D+ 815 050	815	50	738	32	855	70	•	1	365,70
651-8160	D+ 815 060	815	60	726	40	855	80	•	1	377,30
651-8170	D+ 815 070	815	70	758	50	855	90	•	1	384,25
651-8180	D+ 815 080	815	80	738	52	855	100	•	1	395,90

Passende Lösung nicht dabei? Wir stellen auch Sondergrößen aller FST-Kombiboxen her. Bitte kontaktieren Sie uns.

*** Die Abmessungen für die Rohbauöffnung sind Empfehlungen für einen schnellen, einfachen und sicheren Einbau.



Digitale Anwendungen und Tools

Entdecken Sie unser Online-Angebot!

Montage & Verarbeitung



Referenzen



Videocenter



Details zum Produkt



Ausschreibungstexte



Wissen



Hier geht es
zur Webseite:



FST Kennzeichnungsschild

Zur weiteren Kennzeichnung (1 Stück bereits im Lieferumfang enthalten)

RABATTGRUPPE ZF

Artikel-Nr.	Artikel-Name	Inhalt pro VE	Preis pro Stück
		Stück	Euro
693-0008	Schott-Kennzeichnungsschild	1	1,50



Soudafoam Gun B1 Pistolenschäum

(P-SAC02/III-373)

Zum Einbau der FST-Kombiboxen S+, D+, R6+, K+ und zum Rauchdichtverschluss (alternativ zu Schaumplatten)

RABATTGRUPPE ZF

Artikel-Nr.	Artikel-Name	Inhalt pro VE	Preis pro Stück
		Stück	Euro
693-0001	Soudafoam Gun B1	1	15,35

Weitere zugelassene PU-Pistolenschäume B1:

- Förch Pistolenschäum 1K-PU B1 (P-NDS04-809)
- Würth 1K-MONTAGESCHAUM PURLOGIC® EASY (P-NDS04-1011)
- Würth FUGENSCHAUM B1 (P-SAC02/III-663)



Pistolenschäumdosierpistole

Zur sicheren und schnellen Auftragung der PU-Pistolenschäume Soudafoam Gun B1, Förch Pistolenschäum 1K-PU B1, Würth 1K-MONTAGESCHAUM PURLOGIC® EASY und Würth FUGENSCHAUM B1

RABATTGRUPPE ZF

Artikel-Nr.	Artikel-Name	Inhalt pro VE	Preis pro Stück
		Stück	Euro
693-0002	PSD Pistolenschäumdosierpistole	1	23,60



Schallschutzkissen

Zusätzliche Schallschutzertüchtigung durch kleines und großes Schallschutzkissen

RABATTGRUPPE ZF

Artikel-Nr.	Artikel-Name	Inhalt pro VE	Preis pro Stück
		Stück	Euro
693-0003	Schallschutzkissen klein, 240 x 60 x 30 mm	1	10,20
693-0004	Schallschutzkissen groß, 240 x 210 x 30 mm	1	13,60

