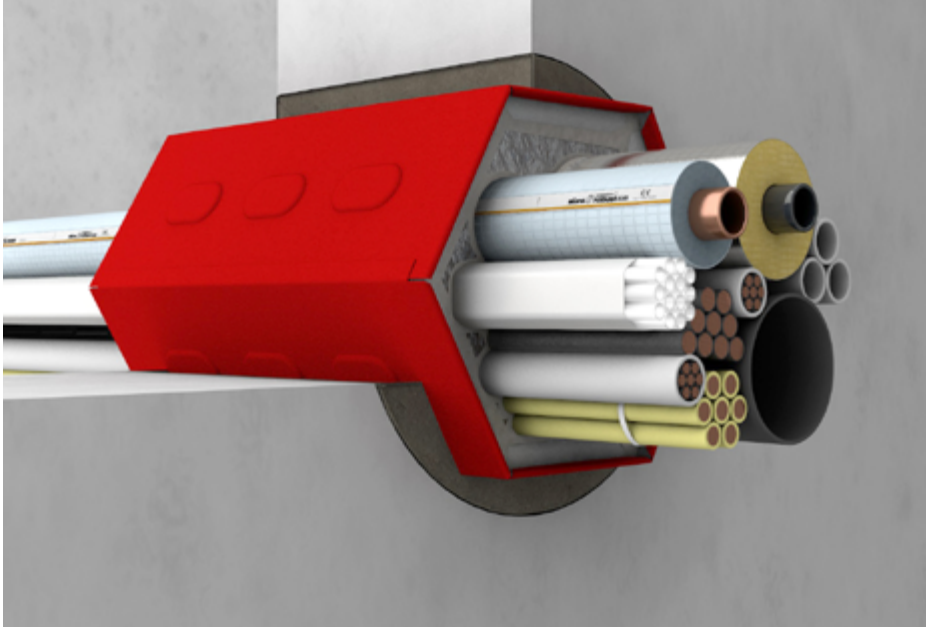


## FST®-Kombibox® R6

Kombischott S90 nach DIN 4102-9 für die gemeinsame Durchführung von Elektro- und Rohrleitungen in Decken und Wänden. Fugenverschluss mit formbeständigen, nicht brennbaren Baustoffen (Mörtel, Gips, Beton). Bauaufsichtlich zugelassen nach abZ Nr. Z-19.15-1042/aBG Nr. Z-19.53-2303.



### ZUBEHÖR

**KENNEICHNUNGSSCHILD (S. 118)**



**VERLÄNGERUNG (S. 121)**



**PISTOLENSCHAUMDOSIERPISTOLE (S. 118)**



**SOUDAFOAM GUN B1 PISTOLENSCHAUM (S. 118)**



**DECKENHALTER-SET KOMBIBOX 270 (S. 122)**



### Zulassung

abZ/aBG	abZ Nr. Z-19.15-1042/aBG Nr. Z-19.53-2303
Feuerwiderstandsklasse	S90 nach DIN 4102-9
Zulässige Durchführungen	siehe Seite 44
Einbau	Massivwand $d \geq 100$ mm, symmetrisch Leichte Trennwand $d \geq 100$ mm, symmetrisch Massivdecken $d \geq 150$ mm, symmetrisch Massivdecken $d \geq 200$ mm, symmetrisch, asymmetrisch
Fugenverschluss	nicht brennbare, formbeständige Baustoffe wie z.B. Mörtel, Gips, Beton, umlaufender Spalt $\geq 10$ mm

### Ausführung

Materialeigenschaften	rot beschichtetes, korrosionsgeschütztes Stahlblechgehäuse, ausgekleidet mit luftdicht gekapselten Brandschutzpackungen
Max. Boxengröße	250 x 217 x 270 mm
Luftschalldämmung	Mit Schaumplatten*: Mit beidseitig eingesetzten Schaumplatten ohne und bis zu 50 % Kabelbelegung – bewertetes Schalldämm-Maß $R_w$ bis zu 31 dB. Akustisch geprüft bis Boxengröße 128 x 110 mm.

### Montage

Abstände	Abstände zu anderen Bauteilöffnungen entsprechend aBG
Belegung	Der Innenraum darf vollständig bis zu 100 % belegt werden. Elektroleitungen sind im Nullabstand zulässig. Bei Rohren wird ein Abstand von 10 mm empfohlen.
Einsatz	ideal für kleine Kernlochbohrungen
Rauchdichtverschluss	mit mitgelieferten Schaumplatten und Silikon oder mit zulässigen PU-Pistolenschäumen B1 (Seite 47)

### Infos zum Artikel

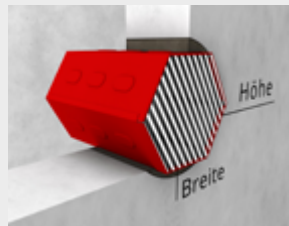
Lieferumfang	FST-Kombibox R6, Montageanleitung, Kennzeichnungsschild, 2 Schaumplatten entsprechend Boxengröße
Zubehör (ab Seite 118)	Kennzeichnungsschild, Artikel-Nr. 693-0008 (Seite 118) Verlängerung (Seite 121) Pistole Schaumdosierpistole, Artikel-Nr. 693-0002 (Seite 118) Deckenhalter-Set Kombibox 270 (Seite 122) Soudafoam Gun B1 Pistolenschäum, Artikel-Nr. 693-0001 (Seite 118)

\* Schallwerte abhängig von Kombibox Typ, Belegung und Verschluss

## Hinweise zum Einbau



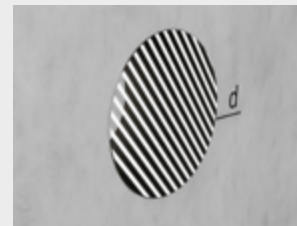
Länge: 270 mm



Außenmaß



Innenmaß



Kernbohrung

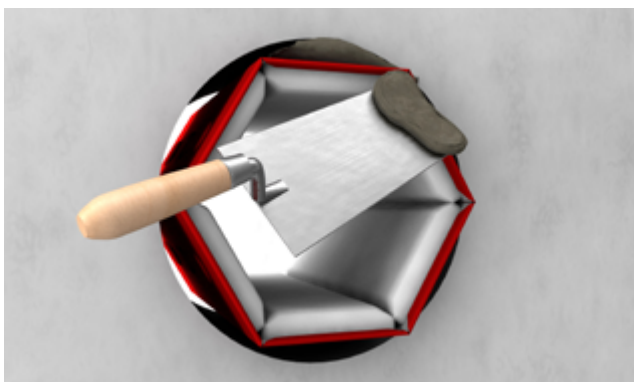
## FST®-Kombibox® R6

### RABATTGRUPPE K

Artikel-Nr.	Artikel-Name	Außenmaß		Innenmaß		Kernbohrung* d	Inhalt pro VE	Preis pro Stück
		Breite	Höhe	Breite	Höhe			
		mm	mm	mm	mm	mm	Stück	Euro
<b>Breite 94 mm</b>								
670-0980	R6 094 080	94	80	45	40	≥ 125	1	116,55
<b>Breite 118 mm</b>								
670-1110	R6 118 100	118	100	70	60	≥ 150	1	141,80
<b>Breite 128 mm</b>								
670-1211	R6 128 110	128	110	80	70	≥ 160	1	146,30
<b>Breite 200 mm</b>								
670-2017	R6 200 174	200	174	155	134	≥ 230	1	268,80
<b>Breite 250 mm</b>								
670-2521	R6 250 217	250	217	194	168	≥ 280	1	289,75

Passende Lösung nicht dabei? Wir stellen auch Sondergrößen aller FST-Kombiboxen her. Bitte kontaktieren Sie uns.

## Einbau FST®-Kombibox® R6



### FST®-Kombibox® R6

- Fugenverschluss: nicht brennbares, formbeständiges Material
- Beispiele: Gips, Mörtel, Beton
- Umlaufender Spalt ≥ 10 mm

\* Die Abmessungen für die Kernbohrung sind Empfehlungen für einen schnellen, einfachen und sicheren Einbau.

## FST®-Kombibox® R6+

Kombischott S90 nach DIN 4102-9 für die gemeinsame Durchführung von Elektro- und Rohrleitungen in Decken und Wänden. Fugenverschluss mit zugelassenen Pistolenschäumen. Bauaufsichtlich zugelassen nach abZ Nr. Z-19.15-1042/aBG Nr. Z-19.53-2303.



### ZUBEHÖR

**KENNEICHNUNGSSCHILD (S. 118)**



**PISTOLENSCHAUMDOSIERPISTOLE (S. 118)**



**SOUDAFOAM GUN B1 PISTOLEN-SCHAUM (S. 118)**



**DECKENHALTER-SET KOMBIBOX 270 (S. 122)**



### Zulassung

abZ/aBG	abZ Nr. Z-19.15-1042/aBG Nr. Z-19.53-2303
Feuerwiderstandsklasse	S90 nach DIN 4102-9
Zulässige Durchführungen	siehe Seite 44
Einbau	Massivwand $d \geq 100$ mm, symmetrisch Leichte Trennwand $d \geq 100$ mm, symmetrisch Massivdecken $d \geq 150$ mm, symmetrisch Massivdecken $d \geq 200$ mm, symmetrisch, asymmetrisch Holzmassivwände und -decken positiv geprüft auf Anfrage
Fugenverschluss	PU-Schaum Soudafoam Gun B1, umlaufender Spalt $\leq 30$ mm nicht brennbare, formbeständige Baustoffe wie z. B. Mörtel, Gips, Beton, umlaufender Spalt $\geq 10$ mm

### Ausführung

Materialeigenschaften	rot beschichtetes, korrosionsgeschütztes Stahlblechgehäuse, ausgekleidet mit luftdicht gekapselten Brandschutzpackungen, mit zwei äußeren Schichten aus einem dämmschichtbildenden Baustoff
Max. Boxengröße	250 x 217 x 270 mm
Luftschalldämmung	Mit Schaumplatten*: Mit beidseitig eingesetzten Schaumplatten ohne und bis zu 50 % Kabelbelegung – bewertetes Schalldämm-Maß $R_w$ bis zu 31 dB. Akustisch geprüft bis Boxengröße 128 x 110 mm.

### Montage

Abstände	Abstände zu anderen Bauteilöffnungen entsprechend aBG
Belegung	Der Innenraum darf vollständig bis zu 100 % belegt werden. Elektroleitungen sind im Nullabstand zulässig. Bei Rohren wird ein Abstand von 10 mm empfohlen.
Einsatz	ideal für kleine Kernlochbohrungen
Rauchdichtverschluss	mit mitgelieferten Schaumplatten und Silikon oder mit zulässigen PU-Pistolenschäumen B1 (Seite 47)

### Infos zum Artikel

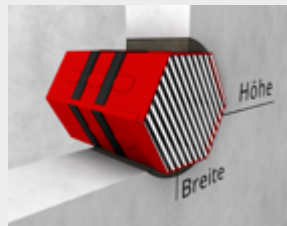
Lieferumfang	FST-Kombibox R6+, Montageanleitung, Kennzeichnungsschild, 2 Schaumplatten entsprechend Boxengröße
Zubehör (ab Seite 118)	Kennzeichnungsschild, Artikel-Nr. 693-0008 (Seite 118) Pistolenschaumdosierpistole, Artikel-Nr. 693-0002 (Seite 118) Soudafoam Gun B1 Pistolenschaum, Artikel-Nr. 693-0001 (Seite 118) Deckenhalter-Set Kombibox 270 (Seite 122)

\* Schallwerte abhängig von Kombibox Typ, Belegung und Verschluss

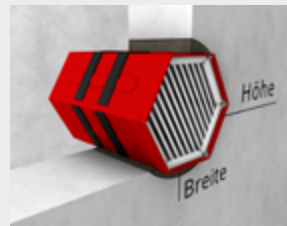
## Hinweise zum Einbau



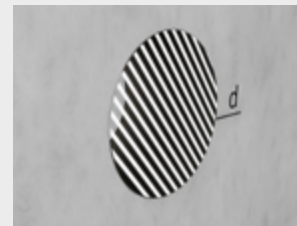
Länge: 270 mm



Außenmaß



Innenmaß



Kernbohrung

## FST®-Kombibox® R6+

### RABATTGRUPPE K

Artikel-Nr.	Artikel-Name	Außenmaß		Innenmaß		Kernbohrung* d	Inhalt pro VE	Preis pro Stück
		Breite	Höhe	Breite	Höhe			
		mm	mm	mm	mm	mm	Stück	Euro
<b>Breite 94 mm</b>								
671-0980	R6+ 094 080	94	80	45	40	≥ 125	1	118,00
<b>Breite 118 mm</b>								
671-1110	R6+ 118 100	118	100	70	60	≥ 150	1	147,85
<b>Breite 128 mm</b>								
671-1211	R6+ 128 110	128	110	80	70	≥ 160	1	152,45
<b>Breite 200 mm</b>								
671-2017	R6+ 200 174	200	174	155	134	≥ 230	1	282,15
<b>Breite 250 mm</b>								
671-2521	R6+ 250 217	250	217	194	168	≥ 280	1	304,65

Passende Lösung nicht dabei? Wir stellen auch Sondergrößen aller FST-Kombiboxen her. Bitte kontaktieren Sie uns.

## Einbau FST®-Kombibox® R6+



### FST®-Kombibox® R6+

- Fugenverschluss: PU-Pistolenschaum B1 Soudafoam Gun B1
- Weitere zugelassene Schäume von Förch und Würth, Details siehe Seite 47
- Umlaufender Spalt ≤ 30 mm
- Alternative Möglichkeit: mit nicht brennbarem, formbeständigem Material wie bei FST-Kombibox S

\* Die Abmessungen für die Kernbohrung sind Empfehlungen für einen schnellen, einfachen und sicheren Einbau.

## FST Kennzeichnungsschild

Zur weiteren Kennzeichnung (1 Stück bereits im Lieferumfang enthalten)

### RABATTGRUPPE ZF

Artikel-Nr.	Artikel-Name	Inhalt pro VE	Preis pro Stück
		Stück	Euro
693-0008	Schott-Kennzeichnungsschild	1	1,90



## Soudafoam Gun B1 Pistolenschäum

(P-SAC02/III-373)

Zum Einbau der FST-Kombiboxen S+, D+, R6+, K+ und zum Rauchdichtverschluss (alternativ zu Schaumplatten)

### RABATTGRUPPE ZF

Artikel-Nr.	Artikel-Name	Inhalt pro VE	Preis pro Stück
		Stück	Euro
693-0001	Soudafoam Gun B1	1	19,70

Weitere zugelassene PU-Pistolenschäume B1:

- Förch Pistolenschäum 1K-PU B1 (P-NDS04-809)
- Würth 1K-MONTAGESCHAUM PURLOGIC® EASY (P-NDS04-1011)
- Würth FUGENSCHAUM B1 (P-SAC02/III-663)



## Pistolenschäumdosierpistole

Zur sicheren und schnellen Auftragung der PU-Pistolenschäume Soudafoam Gun B1, Förch Pistolenschäum 1K-PU B1, Würth 1K-MONTAGESCHAUM PURLOGIC® EASY und Würth FUGENSCHAUM B1

### RABATTGRUPPE ZF

Artikel-Nr.	Artikel-Name	Inhalt pro VE	Preis pro Stück
		Stück	Euro
693-0002	PSD Pistolenschäumdosierpistole	1	30,35



## Schallschutzkissen

Zusätzliche Schallschutzertüchtigung durch kleines und großes Schallschutzkissen

### RABATTGRUPPE ZF

Artikel-Nr.	Artikel-Name	Inhalt pro VE	Preis pro Stück
		Stück	Euro
693-0003	Schallschutzkissen klein, 240 x 60 x 30 mm	1	13,10
693-0004	Schallschutzkissen groß, 240 x 210 x 30 mm	1	17,55

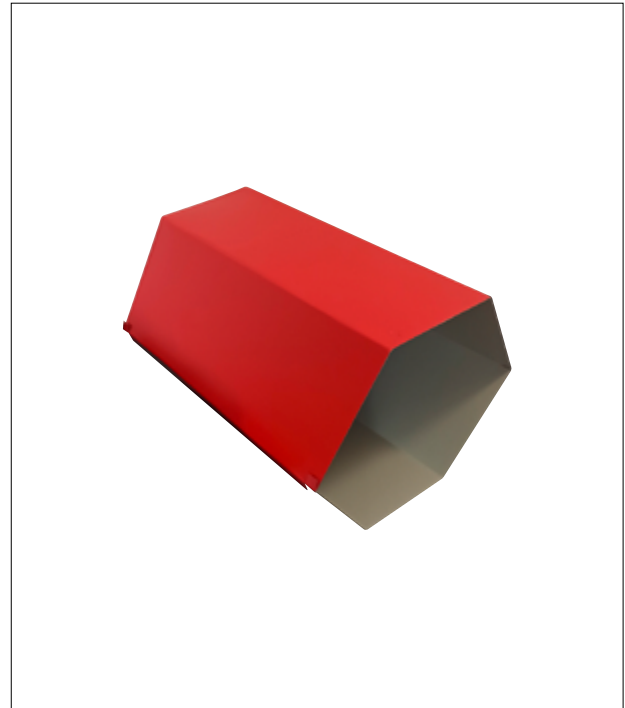


## Verlängerung für R6

Verlängert die FST-Kombibox R6 bei Deckendurchführungen mit Deckenstärke > 270 mm (Länge 270 mm)

### RABATTGRUPPE ZF

Artikel-Nr.	Artikel-Name	Außenmaß		Inhalt pro VE	Preis pro Stück
		Breite	Höhe		
		mm	mm	Stück	Euro
<b>Breite 94 mm</b>					
692-0980	VR6 094 080	96	83	1	38,25
<b>Breite 118 mm</b>					
692-1110	VR6 118 100	120	102	1	39,55
<b>Breite 128 mm</b>					
692-1211	VR6 128 110	130	112	1	41,25
<b>Breite 200 mm</b>					
692-2017	VR6 200 174	202	176	1	53,25
<b>Breite 250 mm</b>					
692-2521	VR6 250 217	252	219	1	60,85



## Blähgraphitstreifen

Blähgraphitstreifen für folgende Einbausituationen der Kombibox gemäß abZ 19.53-2303 (z. B. bei durchgeführter Kabeltragekonstruktion durch FST-Kombibox, Einbau der D-Kombibox an der Wand durch die Decke / unterhalb der Decke durch die Wand / an der Wand durch die Wand)

### RABATTGRUPPE ZF

Artikel-Nr.	Artikel-Name	Inhalt pro VE	Preis pro Stück
		Stück	Euro
693-0017	1,8 m Blähgraphitstreifen bestehend aus 2 Streifen à 900 x 20 x 2 mm	1	52,25



## Zubehör-Set Abstandshalter

Bestehend aus Gewindestange, Befestigungselement, Unterlegscheibe und Mutter

### RABATTGRUPPE ZF

Artikel-Nr.	Artikel-Name	Inhalt pro VE	Preis pro Stück
		Stück	Euro
693-0014	Zubehör-Set Abstandshalter (Inhalt: 2 Gewindestangen, 4 Verbindungswinkel, 4 Unterlegscheiben, 4 Muttern)	1	36,65



KOMBIBOX

KABELBOX

KOMBISCHOTT

ROHRE  
VERSORGUNG R90

ROHRE VERSORGUNG  
UND LÜFTUNG

MISCHINSTALLATION  
R90

ROHRE  
ABWASSER R90

ROHRE  
ABWASSER

ZUBEHÖR