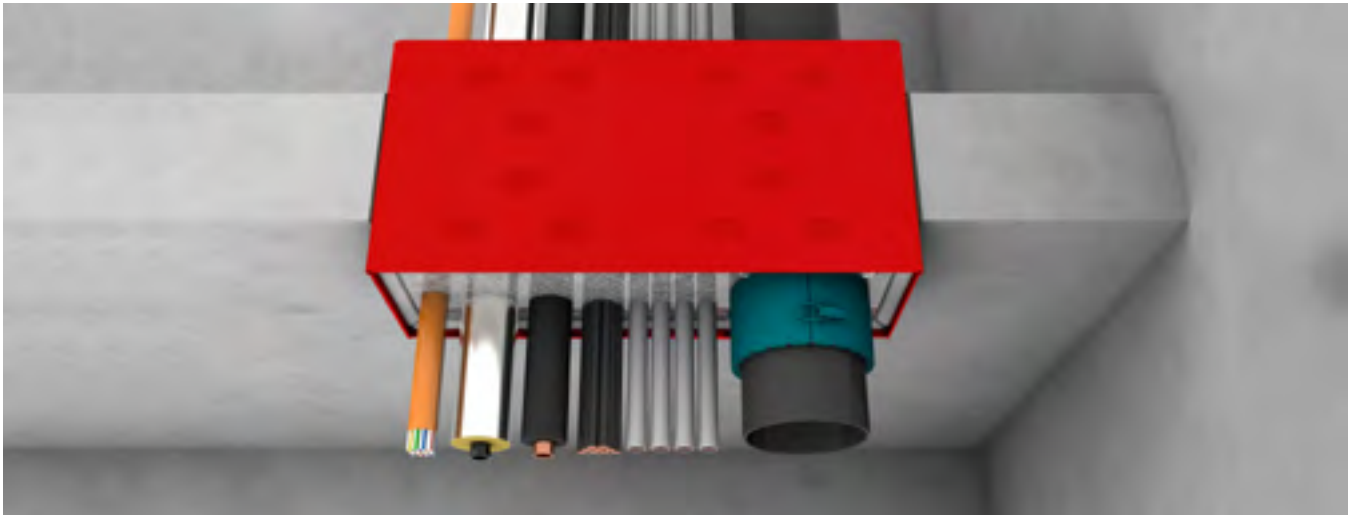


## FST®-Kombibox® S

Kombischott S90 nach DIN 4102-9 für die gemeinsame Durchführung von Elektro- und Rohrleitungen in Decken und Wänden. Fugenverschluss mit formbeständigen, nicht brennbaren Baustoffen (Mörtel, Gips, Beton). Bauaufsichtlich zugelassen nach AbZ Nr. Z-19.15-1042/aBG Nr. Z-19.53-2303.



### Zulassung

|                          |   |
|--------------------------|---|
| AbZ/aBG                  | AbZ Nr. Z-19.15-1042/aBG Nr. Z-19.53-2303   |
| Feuerwiderstandsklasse   | S90 nach DIN 4102-9   |
| Zulässige Durchführungen | siehe Seite 48  |
| Einbau                   | F90-Wand: Massivwand $d \geq 100$ mm, symmetrisch<br>F90-Wand: Leichte Trennwand $d \geq 100$ mm, symmetrisch<br>F90-Decke: Massivdecken $d \geq 150$ mm, symmetrisch<br>F90-Decke: Massivdecken $d \geq 200$ mm, symmetrisch, asymmetrisch |
| Einbauwerkstoffe         | nicht brennbare, formbeständige Baustoffe wie z. B. Mörtel, Gips, Beton, umlaufender Spalt $\geq 10$ mm   |

### Ausführung

|                       |   |
|-----------------------|---|
| Materialeigenschaften | rot beschichtetes, korrosionsgeschütztes Stahlblechgehäuse, ausgekleidet mit luftdicht gekapselten Brandschutzpackungen   |
| Max. Boxengröße       | 640 x 180 x 270 mm  |
| Luftschalldämmung     | Mit Schaumplatten*: Mit beidseitig eingesetzten Schaumplatten ohne und bis zu 50 % Kabelbelegung – bewertetes Schalldämm-Maß $R_w$ bis zu 28 dB. Akustisch geprüft bis Boxengröße 535 x 110 mm.<br>Mit Kissen*: Mit eingesetzten Schallschutzkissen ohne und bis zu 50 % Kabelbelegung – bewertetes Schalldämm-Maß $R_w$ bis zu 63 dB. Mit Kissen akustisch und brandschutztechnisch geprüft bis Boxengröße 335 x 110 mm. |

### Montage

|                      |  |
|----------------------|--|
| Abstände             | Zwischen FST-Kombiboxen und anderen Bauteilöffnungen für Rohr- und Kabelabschottungen beträgt der Mindestabstand 200 mm, wenn die Bauteilöffnung oder die Box in Breite und/oder Höhe größer als 400 mm sind. 100 mm Abstand bei Abmessungen der Bauteilöffnung oder der Box, deren Seitenlänge kleiner als 400 mm ist.<br>100 % Belegung im Innenraum: Kabel und Rohre im Nullabstand zugelassen. |
| Gruppeneinbau        | Fugenverschluss mit nicht brennbarem, formbeständigem Material, max. 3 Stück neben-, 6 Stück übereinander, siehe aBG, Abstand $\geq 200$ mm zu anderen Gruppen   |
| Rauchdichtverschluss | mit mitgelieferten Schaumplatten und Silikon oder mit zulässigen PU-Pistolenschäumen B1 (Seite 51)   |

### Infos zum Artikel

|                        |   |
|------------------------|---|
| Lieferumfang           | FST-Kombibox S, Montageanleitung, Kennzeichnungsschild, 2 Schaumplatten entsprechend Boxengröße   |
| Zubehör (ab Seite 120) | Kennzeichnungsschild, Artikel-Nr. 693-0008 (Seite 120)<br>Verlängerung (Seite 121)<br>Soudafoam Gun B1 oder weitere zugelassene PU-Pistolenschäume, Art. 693-0001 (Seite 120)<br>Schallschutzkissen, brandschutztechnisch geprüft bis Boxengröße 335 x 110 mm (Seite 120) |

\* Schallwerte abhängig von Kombibox Typ, Belegung und Verschluss

## Hinweise zum Einbau



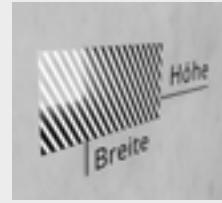
Länge: 270 mm



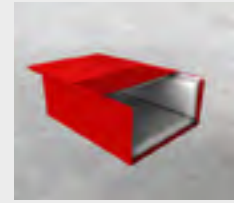
Außenmaß



Innenmaß



Rohbauöffnung



Schiebedeckel

## FST®-Kombibox® S

## RABATTGRUPPE K

| Artikel-Nr.          | Artikel-Name | Außenmaß |      | Innenmaß |      | Rohbauöffnung* |      | Schiebedeckel | Inhalt pro VE | Preis pro Stück |
|----------------------|--------------|----------|------|----------|------|----------------|------|---------------|---------------|-----------------|
|                      |              | Breite   | Höhe | Breite   | Höhe | Breite         | Höhe |               |               |                 |
|                      |              | mm       | mm   | mm       | mm   | mm             | mm   | Stück         |               | Euro            |
| <b>Breite 120 mm</b> |              |          |      |          |      |                |      |               |               |                 |
| 660-1260             | S 120 060    | 132      | 60   | 94       | 33   | 160            | 100  | •             | 1             | 83,95           |
| 660-1280             | S 120 080    | 132      | 80   | 90       | 54   | 160            | 120  | •             | 1             | 89,80           |
| 660-1290             | S 120 090    | 132      | 90   | 90       | 60   | 160            | 130  | •             | 1             | 92,15           |
| 660-1210             | S 120 100    | 132      | 100  | 84       | 64   | 160            | 140  | •             | 1             | 104,85          |
| 660-1211             | S 120 110    | 132      | 110  | 84       | 74   | 160            | 150  | •             | 1             | 111,85          |
| 660-1213             | S 120 130    | 132      | 130  | 84       | 94   | 160            | 170  | •             | 1             | 122,35          |
| <b>Breite 160 mm</b> |              |          |      |          |      |                |      |               |               |                 |
| 660-1660             | S 160 060    | 172      | 60   | 134      | 33   | 200            | 100  | •             | 1             | 95,55           |
| 660-1680             | S 160 080    | 172      | 80   | 130      | 54   | 200            | 120  | •             | 1             | 104,85          |
| 660-1690             | S 160 090    | 172      | 90   | 130      | 60   | 200            | 130  | •             | 1             | 110,65          |
| 660-1610             | S 160 100    | 172      | 100  | 124      | 64   | 200            | 140  | •             | 1             | 124,70          |
| 660-1611             | S 160 110    | 172      | 110  | 124      | 74   | 200            | 150  | •             | 1             | 130,55          |
| 660-1613             | S 160 130    | 172      | 130  | 124      | 94   | 200            | 170  | •             | 1             | 143,35          |
| <b>Breite 200 mm</b> |              |          |      |          |      |                |      |               |               |                 |
| 660-2060             | S 200 060    | 212      | 60   | 174      | 33   | 240            | 100  | •             | 1             | 111,95          |
| 660-2080             | S 200 080    | 212      | 80   | 170      | 54   | 240            | 120  | •             | 1             | 116,45          |
| 660-2090             | S 200 090    | 212      | 90   | 170      | 60   | 240            | 130  | •             | 1             | 117,70          |
| 660-2010             | S 200 100    | 212      | 100  | 164      | 64   | 240            | 140  | •             | 1             | 139,80          |
| 660-2011             | S 200 110    | 212      | 110  | 174      | 74   | 240            | 150  | •             | 1             | 148,00          |
| 660-2013             | S 200 130    | 212      | 130  | 164      | 94   | 240            | 170  | •             | 1             | 163,05          |
| 660-2018             | S 200 180    | 212      | 180  | 164      | 130  | 240            | 220  | •             | 1             | 200,20          |

\* Die Abmessungen für die Rohbauöffnung sind Empfehlungen für einen schnellen, einfachen und sicheren Einbau.

## FST®-Kombibox® S

## RABATTGRUPPE K

| Artikel-Nr.          | Artikel-Name | Außenmaß |      | Innenmaß |      | Rohbauöffnung* |      | Schiebe-<br>deckel | Inhalt<br>pro VE | Preis<br>pro Stück |
|----------------------|--------------|----------|------|----------|------|----------------|------|--------------------|------------------|--------------------|
|                      |              | Breite   | Höhe | Breite   | Höhe | Breite         | Höhe |                    |                  |                    |
|                      |              | mm       | mm   | mm       | mm   | mm             | mm   |                    | Stück            | Euro               |
| <b>Breite 240 mm</b> |              |          |      |          |      |                |      |                    |                  |                    |
| 660-2460             | S 240 060    | 252      | 60   | 214      | 33   | 280            | 100  | •                  | 1                | 130,50             |
| 660-2480             | S 240 080    | 252      | 80   | 210      | 50   | 280            | 120  | •                  | 1                | 142,05             |
| 660-2490             | S 240 090    | 252      | 90   | 210      | 60   | 280            | 130  | •                  | 1                | 149,10             |
| 660-2410             | S 240 100    | 252      | 100  | 204      | 64   | 280            | 140  | •                  | 1                | 160,80             |
| 660-2411             | S 240 110    | 252      | 110  | 204      | 74   | 280            | 150  | •                  | 1                | 167,80             |
| 660-2413             | S 240 130    | 252      | 130  | 204      | 94   | 280            | 170  | •                  | 1                | 184,10             |
| 660-2418             | S 240 180    | 252      | 180  | 200      | 130  | 280            | 220  | •                  | 1                | 221,30             |
| <b>Breite 280 mm</b> |              |          |      |          |      |                |      |                    |                  |                    |
| 660-2866             | S 280 060    | 292      | 60   | 254      | 33   | 320            | 100  | •                  | 1                | 142,05             |
| 660-2880             | S 280 080    | 292      | 80   | 250      | 50   | 320            | 120  | •                  | 1                | 154,90             |
| 660-2890             | S 280 090    | 292      | 90   | 250      | 60   | 320            | 130  | •                  | 1                | 161,95             |
| 660-2810             | S 280 100    | 292      | 100  | 244      | 64   | 320            | 140  | •                  | 1                | 180,50             |
| 660-2811             | S 280 110    | 292      | 110  | 244      | 74   | 320            | 150  | •                  | 1                | 186,30             |
| 660-2813             | S 280 130    | 292      | 130  | 244      | 94   | 320            | 170  | •                  | 1                | 205,05             |
| 660-2818             | S 280 180    | 292      | 180  | 240      | 130  | 320            | 220  | •                  | 1                | 249,30             |
| <b>Breite 335 mm</b> |              |          |      |          |      |                |      |                    |                  |                    |
| 660-3360             | S 335 060    | 347      | 60   | 309      | 33   | 375            | 100  | •                  | 1                | 172,35             |
| 660-3380             | S 335 080    | 347      | 80   | 305      | 50   | 375            | 120  | •                  | 1                | 184,15             |
| 660-3390             | S 335 090    | 347      | 90   | 305      | 56   | 375            | 130  | •                  | 1                | 195,70             |
| 660-3310             | S 335 100    | 347      | 100  | 303      | 60   | 375            | 140  | •                  | 1                | 219,00             |
| 660-3311             | S 335 110    | 347      | 110  | 303      | 70   | 375            | 150  | •                  | 1                | 224,75             |
| 660-3313             | S 335 130    | 347      | 130  | 303      | 90   | 375            | 170  | •                  | 1                | 246,90             |
| 660-3318             | S 335 180    | 347      | 180  | 299      | 130  | 375            | 220  | •                  | 1                | 299,30             |
| <b>Breite 380 mm</b> |              |          |      |          |      |                |      |                    |                  |                    |
| 660-3860             | S 380 060    | 392      | 60   | 354      | 33   | 420            | 100  | •                  | 1                | 182,85             |
| 660-3880             | S 380 080    | 392      | 80   | 350      | 50   | 420            | 120  | •                  | 1                | 198,10             |
| 660-3890             | S 380 090    | 392      | 90   | 350      | 56   | 420            | 130  | •                  | 1                | 212,00             |
| 660-3810             | S 380 100    | 392      | 100  | 344      | 60   | 420            | 140  | •                  | 1                | 232,85             |
| 660-3811             | S 380 110    | 392      | 110  | 344      | 70   | 420            | 150  | •                  | 1                | 239,95             |
| 660-3813             | S 380 130    | 392      | 130  | 340      | 86   | 420            | 170  | •                  | 1                | 264,35             |
| 660-3818             | S 380 180    | 392      | 180  | 344      | 130  | 420            | 220  | •                  | 1                | 321,45             |

\* Die Abmessungen für die Rohbauöffnung sind Empfehlungen für einen schnellen, einfachen und sicheren Einbau.



## FST®-Kombibox® S

### RABATTGRUPPE K

| Artikel-Nr.          | Artikel-Name | Außenmaß |      | Innenmaß |      | Rohbauöffnung* |      | Schiebe-<br>deckel | Inhalt<br>pro VE | Preis<br>pro Stück |
|----------------------|--------------|----------|------|----------|------|----------------|------|--------------------|------------------|--------------------|
|                      |              | Breite   | Höhe | Breite   | Höhe | Breite         | Höhe |                    |                  |                    |
|                      |              | mm       | mm   | mm       | mm   | mm             | mm   | Stück              |                  | Euro               |
| <b>Breite 435 mm</b> |              |          |      |          |      |                |      |                    |                  |                    |
| 660-4360             | S 435 060    | 447      | 60   | 409      | 33   | 475            | 100  | •                  | 1                | 206,10             |
| 660-4380             | S 435 080    | 447      | 80   | 405      | 50   | 475            | 120  | •                  | 1                | 215,55             |
| 660-4390             | S 435 090    | 447      | 90   | 405      | 56   | 475            | 130  | •                  | 1                | 236,40             |
| 660-4310             | S 435 100    | 447      | 100  | 403      | 60   | 475            | 140  | •                  | 1                | 263,25             |
| 660-4311             | S 435 110    | 447      | 110  | 403      | 70   | 475            | 150  | •                  | 1                | 270,15             |
| 660-4313             | S 435 130    | 447      | 130  | 403      | 90   | 475            | 170  | •                  | 1                | 296,95             |
| 660-4318             | S 435 180    | 447      | 180  | 399      | 130  | 475            | 220  | •                  | 1                | 361,00             |
| <b>Breite 480 mm</b> |              |          |      |          |      |                |      |                    |                  |                    |
| 660-4860             | S 480 060    | 492      | 60   | 454      | 33   | 520            | 100  | •                  | 1                | 227,10             |
| 660-4880             | S 480 080    | 492      | 80   | 450      | 50   | 520            | 120  | •                  | 1                | 255,05             |
| 660-4890             | S 480 090    | 492      | 90   | 450      | 56   | 520            | 130  | •                  | 1                | 263,25             |
| 660-4810             | S 480 100    | 492      | 100  | 444      | 60   | 520            | 140  | •                  | 1                | 270,15             |
| 660-4811             | S 480 110    | 492      | 110  | 444      | 70   | 520            | 150  | •                  | 1                | 299,30             |
| 660-4813             | S 480 130    | 492      | 130  | 444      | 90   | 520            | 170  | •                  | 1                | 329,60             |
| 660-4818             | S 480 180    | 492      | 180  | 440      | 130  | 520            | 220  | •                  | 1                | 401,85             |
| <b>Breite 535 mm</b> |              |          |      |          |      |                |      |                    |                  |                    |
| 660-5360             | S 535 060    | 547      | 60   | 509      | 33   | 575            | 100  | •                  | 1                | 249,30             |
| 660-5380             | S 535 080    | 547      | 80   | 505      | 50   | 575            | 120  | •                  | 1                | 272,55             |
| 660-5390             | S 535 090    | 547      | 90   | 505      | 56   | 575            | 130  | •                  | 1                | 274,85             |
| 660-5310             | S 535 100    | 547      | 100  | 503      | 60   | 575            | 140  | •                  | 1                | 313,35             |
| 660-5311             | S 535 110    | 547      | 110  | 503      | 70   | 575            | 150  | •                  | 1                | 319,15             |
| 660-5313             | S 535 130    | 547      | 130  | 503      | 90   | 575            | 170  | •                  | 1                | 350,60             |
| 660-5318             | S 535 180    | 547      | 180  | 499      | 130  | 575            | 220  | •                  | 1                | 420,35             |
| <b>Breite 580 mm</b> |              |          |      |          |      |                |      |                    |                  |                    |
| 660-5860             | S 580 060    | 580      | 60   | 554      | 33   | 620            | 100  |                    | 1                | 265,55             |
| 660-5880             | S 580 080    | 580      | 80   | 550      | 50   | 620            | 120  |                    | 1                | 277,20             |
| 660-5890             | S 580 090    | 580      | 90   | 550      | 56   | 620            | 130  |                    | 1                | 296,95             |
| 660-5810             | S 580 100    | 580      | 100  | 544      | 60   | 620            | 140  |                    | 1                | 316,80             |
| 660-5811             | S 580 110    | 580      | 110  | 544      | 70   | 620            | 150  |                    | 1                | 336,60             |
| 660-5813             | S 580 130    | 580      | 130  | 544      | 90   | 620            | 170  |                    | 1                | 370,35             |
| 660-5818             | S 580 180    | 580      | 180  | 540      | 130  | 620            | 220  |                    | 1                | 441,35             |
| <b>Breite 640 mm</b> |              |          |      |          |      |                |      |                    |                  |                    |
| 660-6460             | S 640 060    | 640      | 60   | 614      | 33   | 680            | 100  |                    | 1                | 284,05             |
| 660-6480             | S 640 080    | 640      | 80   | 610      | 50   | 680            | 120  |                    | 1                | 296,95             |
| 660-6490             | S 640 090    | 640      | 90   | 610      | 56   | 680            | 130  |                    | 1                | 316,80             |
| 660-6410             | S 640 100    | 640      | 100  | 604      | 60   | 680            | 140  |                    | 1                | 336,60             |
| 660-6411             | S 640 110    | 640      | 110  | 604      | 70   | 680            | 150  |                    | 1                | 355,20             |
| 660-6413             | S 640 130    | 640      | 130  | 604      | 90   | 680            | 170  |                    | 1                | 391,35             |
| 660-6418             | S 640 180    | 640      | 180  | 600      | 130  | 680            | 220  |                    | 1                | 462,25             |

Passende Lösung nicht dabei? Wir stellen auch Sondergrößen aller FST-Kombiboxen her. Bitte kontaktieren Sie uns.

KOMBIBOX

KABELBOX

KOMBISCHOTT

ROHRE  
VERSORGUNG R90

ROHRE-VERSORGUNG  
UND LÜFTUNG

MISCHINSTALLATION  
R90

ROHRE  
ABWASSER R90

ROHRE  
ABWASSER

ZUBEHÖR

## FST®-Kombibox® S+

Kombischott S90 nach DIN 4102-9 für die gemeinsame Durchführung von Elektro- und Rohrleitungen in Decken und Wänden. Fugenverschluss mit zugelassenen Pistolenschäumen. Bauaufsichtlich zugelassen nach AbZ Nr. Z-19.15-1042/aBG Nr. Z-19.53-2303.



### Zulassung

|                          |   |
|--------------------------|---|
| AbZ/aBG                  | AbZ Nr. Z-19.15-1042/aBG Nr. Z-19.53-2303   |
| Feuerwiderstandsklasse   | S90 nach DIN 4102-9   |
| Zulässige Durchführungen | siehe Seite 48  |
| Einbau                   | F90-Wand: Massivwand $d \geq 100$ mm, symmetrisch<br>F90-Wand: Leichte Trennwand $d \geq 100$ mm, symmetrisch<br>F90-Decke: Massivdecken $d \geq 150$ mm, symmetrisch<br>F90-Decke: Massivdecken $d \geq 200$ mm, symmetrisch, asymmetrisch |
| Einbauwerkstoffe         | PU-Schaum Soudafoam Gun B1, umlaufender Spalt $\leq 30$ mm<br>nicht brennbare, formbeständige Baustoffe wie z. B. Mörtel, Gips, Beton, umlaufender Spalt $\geq 10$ mm   |

### Ausführung

|                       |   |
|-----------------------|---|
| Materialeigenschaften | rot beschichtetes, korrosionsgeschütztes Stahlblechgehäuse, ausgekleidet mit luftdicht gekapselten Brandschutzpackungen, mit zwei äußeren Schichten aus einem dämmschichtbildenden Baustoff   |
| Max. Boxengröße       | 547 x 130 x 270 mm  |
| Luftschalldämmung     | Mit Schaumplatten*: Mit beidseitig eingesetzten Schaumplatten ohne und bis zu 50 % Kabelbelegung – bewertetes Schalldämm-Maß $R_w$ bis zu 28 dB. Akustisch geprüft bis Boxengröße 535 x 110 mm.<br>Mit Kissen*: Mit eingesetzten Schallschutzkissen ohne und bis zu 50 % Kabelbelegung – bewertetes Schalldämm-Maß $R_w$ bis zu 63 dB. Mit Kissen akustisch und brandschutztechnisch geprüft bis Boxengröße 335 x 110 mm. |

### Montage

|                      |  |
|----------------------|--|
| Abstände             | Zwischen FST-Kombiboxen und anderen Bauteilöffnungen für Rohr- und Kabelabschottungen beträgt der Mindestabstand 200 mm, wenn die Bauteilöffnung oder die Box in Breite und/oder Höhe größer als 400 mm sind. 100 mm Abstand bei Abmessungen der Bauteilöffnung oder der Box, deren Seitenlänge kleiner als 400 mm ist.<br>100 % Belegung im Innenraum: Kabel und Rohre im Nullabstand zugelassen. |
| Gruppeneinbau        | Fugenverschluss mit PU-Pistolenschaum B1 – Soudafoam Gun B1, max. 2 Stück neben-, 2 Stück übereinander, siehe aBG, Abstand $\geq 200$ mm zu anderen Gruppen  |
| Rauchdichtverschluss | mit mitgelieferten Schaumplatten und Silikon oder mit zulässigen PU-Pistolenschäumen B1 (Seite 51)   |

### Infos zum Artikel

|                           |  |
|---------------------------|--|
| Lieferumfang              | FST-Kombibox S+, Montageanleitung, Kennzeichnungsschild, 2 Schaumplatten entsprechend Boxengröße   |
| Zubehör<br>(ab Seite 120) | Kennzeichnungsschild, Artikel-Nr. 693-0008 (Seite 120)<br>Pistolenschäumdosierpistole, Artikel-Nr. 693-0002 (Seite 120)<br>Soudafoam Gun B1 oder weitere zugelassene PU-Pistolenschäume, Art. 693-0001 (Seite 120)<br>Schallschutzkissen, brandschutztechnisch geprüft bis Boxengröße 335 x 110 mm (Seite 120) |

## Hinweise zum Einbau



Länge: 270 mm



Außenmaß



Innenmaß



Rohbauöffnung



Schiebedeckel

## FST®-Kombibox® S+

## RABATTGRUPPE K

| Artikel-Nr.          | Artikel-Name | Außenmaß |      | Innenmaß |      | Rohbauöffnung* |      | Schiebe-<br>deckel | Inhalt<br>pro VE | Preis<br>pro Stück |
|----------------------|--------------|----------|------|----------|------|----------------|------|--------------------|------------------|--------------------|
|                      |              | Breite   | Höhe | Breite   | Höhe | Breite         | Höhe |                    |                  |                    |
|                      |              | mm       | mm   | mm       | mm   | mm             | mm   | Stück              |                  | Euro               |
| <b>Breite 120 mm</b> |              |          |      |          |      |                |      |                    |                  |                    |
| 661-1260             | S+ 120 060   | 132      | 60   | 94       | 33   | 160            | 100  | •                  | 1                | 87,40              |
| 661-1280             | S+ 120 080   | 132      | 80   | 90       | 54   | 160            | 120  | •                  | 1                | 94,35              |
| 661-1290             | S+ 120 090   | 132      | 90   | 90       | 60   | 160            | 130  | •                  | 1                | 96,75              |
| 661-1210             | S+ 120 100   | 132      | 100  | 84       | 64   | 160            | 140  | •                  | 1                | 110,65             |
| 661-1211             | S+ 120 110   | 132      | 110  | 84       | 74   | 160            | 150  | •                  | 1                | 116,45             |
| 661-1213             | S+ 120 130   | 132      | 130  | 84       | 94   | 160            | 170  | •                  | 1                | 128,10             |
| <b>Breite 160 mm</b> |              |          |      |          |      |                |      |                    |                  |                    |
| 661-1660             | S+ 160 060   | 172      | 60   | 134      | 33   | 200            | 100  | •                  | 1                | 100,15             |
| 661-1680             | S+ 160 080   | 172      | 80   | 130      | 54   | 200            | 120  | •                  | 1                | 110,65             |
| 661-1690             | S+ 160 090   | 172      | 90   | 130      | 60   | 200            | 130  | •                  | 1                | 115,35             |
| 661-1610             | S+ 160 100   | 172      | 100  | 124      | 64   | 200            | 140  | •                  | 1                | 130,50             |
| 661-1611             | S+ 160 110   | 172      | 110  | 124      | 74   | 200            | 150  | •                  | 1                | 135,20             |
| 661-1613             | S+ 160 130   | 172      | 130  | 124      | 94   | 200            | 170  | •                  | 1                | 149,10             |
| <b>Breite 200 mm</b> |              |          |      |          |      |                |      |                    |                  |                    |
| 661-2060             | S+ 200 060   | 212      | 60   | 174      | 33   | 240            | 100  | •                  | 1                | 116,45             |
| 661-2080             | S+ 200 080   | 212      | 80   | 170      | 54   | 240            | 120  | •                  | 1                | 122,35             |
| 661-2090             | S+ 200 090   | 212      | 90   | 170      | 60   | 240            | 130  | •                  | 1                | 123,55             |
| 661-2010             | S+ 200 100   | 212      | 100  | 164      | 64   | 240            | 140  | •                  | 1                | 146,75             |
| 661-2011             | S+ 200 110   | 212      | 110  | 174      | 74   | 240            | 150  | •                  | 1                | 153,85             |
| 661-2013             | S+ 200 130   | 212      | 130  | 164      | 94   | 240            | 170  | •                  | 1                | 170,10             |
| <b>Breite 240 mm</b> |              |          |      |          |      |                |      |                    |                  |                    |
| 661-2460             | S+ 240 060   | 252      | 60   | 214      | 33   | 280            | 100  | •                  | 1                | 135,20             |
| 661-2480             | S+ 240 080   | 252      | 80   | 210      | 50   | 280            | 120  | •                  | 1                | 149,10             |
| 661-2490             | S+ 240 090   | 252      | 90   | 210      | 60   | 280            | 130  | •                  | 1                | 156,20             |
| 661-2410             | S+ 240 100   | 252      | 100  | 204      | 64   | 280            | 140  | •                  | 1                | 167,75             |
| 661-2411             | S+ 240 110   | 252      | 110  | 204      | 74   | 280            | 150  | •                  | 1                | 172,45             |
| 661-2413             | S+ 240 130   | 252      | 130  | 204      | 94   | 280            | 170  | •                  | 1                | 189,95             |

\* Schallwerte abhängig von Kombibox Typ, Belegung und Verschluss

## FST®-Kombibox® S+

## RABATTGRUPPE K

| Artikel-Nr.          | Artikel-Name | Außenmaß |      | Innenmaß |      | Rohbauöffnung* |      | Schiebe-<br>deckel | Inhalt<br>pro VE | Preis<br>pro Stück |
|----------------------|--------------|----------|------|----------|------|----------------|------|--------------------|------------------|--------------------|
|                      |              | Breite   | Höhe | Breite   | Höhe | Breite         | Höhe |                    |                  |                    |
|                      |              | mm       | mm   | mm       | mm   | mm             | mm   |                    | Stück            | Euro               |
| <b>Breite 280 mm</b> |              |          |      |          |      |                |      |                    |                  |                    |
| 661-2860             | S+ 280 060   | 292      | 60   | 254      | 33   | 320            | 100  | •                  | 1                | 145,70             |
| 661-2880             | S+ 280 080   | 292      | 80   | 250      | 50   | 320            | 120  | •                  | 1                | 160,80             |
| 661-2890             | S+ 280 090   | 292      | 90   | 250      | 60   | 320            | 130  | •                  | 1                | 166,60             |
| 661-2810             | S+ 280 100   | 292      | 100  | 244      | 64   | 320            | 140  | •                  | 1                | 186,30             |
| 661-2811             | S+ 280 110   | 292      | 110  | 244      | 74   | 320            | 150  | •                  | 1                | 192,20             |
| 661-2813             | S+ 280 130   | 292      | 130  | 244      | 94   | 320            | 170  | •                  | 1                | 210,80             |
| <b>Breite 335 mm</b> |              |          |      |          |      |                |      |                    |                  |                    |
| 661-3360             | S+ 335 060   | 347      | 60   | 309      | 33   | 375            | 100  | •                  | 1                | 179,40             |
| 661-3380             | S+ 335 080   | 347      | 80   | 305      | 50   | 375            | 120  | •                  | 1                | 185,20             |
| 661-3390             | S+ 335 090   | 347      | 90   | 305      | 56   | 375            | 130  | •                  | 1                | 202,65             |
| 661-3310             | S+ 335 100   | 347      | 100  | 303      | 60   | 375            | 140  | •                  | 1                | 227,10             |
| 661-3311             | S+ 335 110   | 347      | 110  | 303      | 70   | 375            | 150  | •                  | 1                | 231,85             |
| 661-3313             | S+ 335 130   | 347      | 130  | 303      | 90   | 375            | 170  | •                  | 1                | 255,05             |
| <b>Breite 380 mm</b> |              |          |      |          |      |                |      |                    |                  |                    |
| 661-3860             | S+ 380 060   | 392      | 60   | 354      | 33   | 420            | 100  | •                  | 1                | 188,60             |
| 661-3880             | S+ 380 080   | 392      | 80   | 350      | 50   | 420            | 120  | •                  | 1                | 202,65             |
| 661-3890             | S+ 380 090   | 392      | 90   | 350      | 56   | 420            | 130  | •                  | 1                | 217,90             |
| 661-3810             | S+ 380 100   | 392      | 100  | 344      | 60   | 420            | 140  | •                  | 1                | 242,20             |
| 661-3811             | S+ 380 110   | 392      | 110  | 344      | 70   | 420            | 150  | •                  | 1                | 246,90             |
| 661-3813             | S+ 380 130   | 392      | 130  | 340      | 86   | 420            | 170  | •                  | 1                | 271,35             |
| <b>Breite 435 mm</b> |              |          |      |          |      |                |      |                    |                  |                    |
| 661-4360             | S+ 435 060   | 447      | 60   | 409      | 33   | 475            | 100  | •                  | 1                | 216,60             |
| 661-4380             | S+ 435 080   | 447      | 80   | 405      | 50   | 475            | 120  | •                  | 1                | 226,00             |
| 661-4390             | S+ 435 090   | 447      | 90   | 405      | 56   | 475            | 130  | •                  | 1                | 248,10             |
| 661-4310             | S+ 435 100   | 447      | 100  | 403      | 60   | 475            | 140  | •                  | 1                | 276,05             |
| 661-4311             | S+ 435 110   | 447      | 110  | 403      | 70   | 475            | 150  | •                  | 1                | 284,25             |
| 661-4313             | S+ 435 130   | 447      | 130  | 403      | 90   | 475            | 170  | •                  | 1                | 312,15             |
| <b>Breite 480 mm</b> |              |          |      |          |      |                |      |                    |                  |                    |
| 661-4860             | S+ 480 060   | 492      | 60   | 454      | 33   | 520            | 100  | •                  | 1                | 235,25             |
| 661-4880             | S+ 480 080   | 492      | 80   | 450      | 50   | 520            | 120  | •                  | 1                | 264,35             |
| 661-4890             | S+ 480 090   | 492      | 90   | 450      | 56   | 520            | 130  | •                  | 1                | 271,35             |
| 661-4810             | S+ 480 100   | 492      | 100  | 444      | 60   | 520            | 140  | •                  | 1                | 279,50             |
| 661-4811             | S+ 480 110   | 492      | 110  | 444      | 70   | 520            | 150  | •                  | 1                | 309,80             |
| 661-4813             | S+ 480 130   | 492      | 130  | 444      | 90   | 520            | 170  | •                  | 1                | 341,20             |

\* Die Abmessungen für die Rohbauöffnung sind Empfehlungen für einen schnellen, einfachen und sicheren Einbau.

## FST®-Kombibox® S+

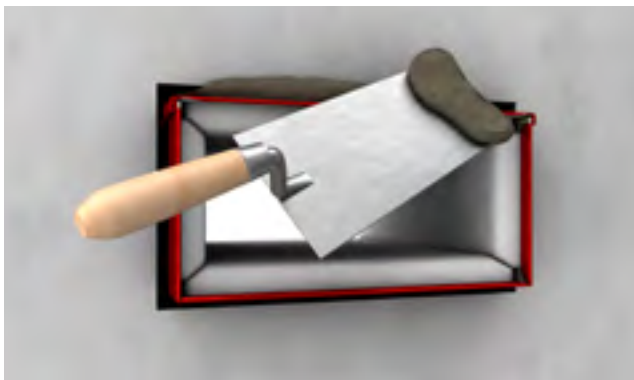
### RABATTGRUPPE K

| Artikel-Nr.          | Artikel-Name | Außenmaß |      | Innenmaß |      | Rohbauöffnung* |      | Schiebe-<br>deckel | Inhalt<br>pro VE | Preis<br>pro Stück |
|----------------------|--------------|----------|------|----------|------|----------------|------|--------------------|------------------|--------------------|
|                      |              | Breite   | Höhe | Breite   | Höhe | Breite         | Höhe |                    |                  |                    |
|                      |              | mm       | mm   | mm       | mm   | mm             | mm   | Stück              |                  | Euro               |
| <b>Breite 535 mm</b> |              |          |      |          |      |                |      |                    |                  |                    |
| 661-5360             | S+ 535 060   | 547      | 60   | 509      | 33   | 575            | 100  | •                  | 1                | 257,40             |
| 661-5380             | S+ 535 080   | 547      | 80   | 505      | 50   | 575            | 120  | •                  | 1                | 281,85             |
| 661-5390             | S+ 535 090   | 547      | 90   | 505      | 56   | 575            | 130  | •                  | 1                | 286,45             |
| 661-5310             | S+ 535 100   | 547      | 100  | 503      | 60   | 575            | 140  | •                  | 1                | 324,90             |
| 661-5311             | S+ 535 110   | 547      | 110  | 503      | 70   | 575            | 150  | •                  | 1                | 329,60             |
| 661-5313             | S+ 535 130   | 547      | 130  | 503      | 90   | 575            | 170  | •                  | 1                | 363,35             |

Passende Lösung nicht dabei? Wir stellen auch Sondergrößen aller FST-Kombiboxen her. Bitte kontaktieren Sie uns.

## Einbaumöglichkeiten im Vergleich

### FST®-Kombibox® S und FST®-Kombibox® S+



#### FST®-Kombibox® S

- Fugenverschluss: nicht brennbares, formbeständiges Material
- Beispiele: Gips, Mörtel, Beton
- Umlaufender Spalt  $\geq 10$  mm



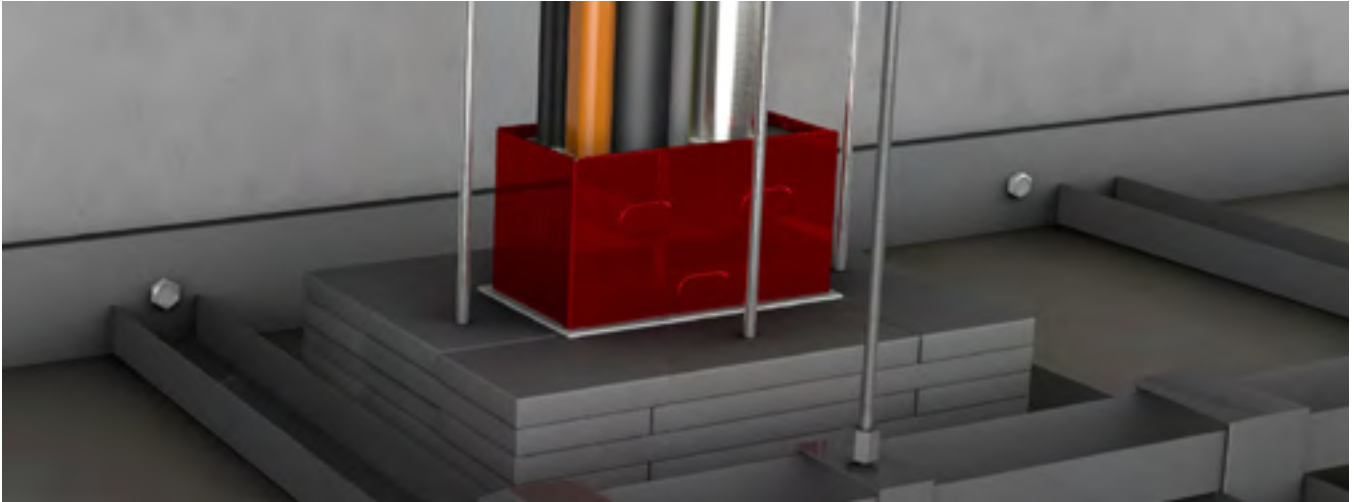
#### FST®-Kombibox® S+

- Fugenverschluss: PU-Pistolenschaum B1 Soudafoam Gun B1
- Weitere zugelassene Schäume von Förch und Würth, Details siehe Seite 51
- Umlaufender Spalt  $\leq 30$  mm
- Alternative Möglichkeit: mit nicht brennbarem, formbeständigem Material wie bei FST-Kombibox S



## FST®-Kombibox® SUD

Kombischott S90 nach DIN 4102-9 für die gemeinsame Durchführung von Elektro- und Rohrleitungen in abgehängten Feuerschutzdecken. Fugenverschluss mit formbeständigen, nicht brennbaren Baustoffen (Mörtel, Gips, Beton). Bauaufsichtlich zugelassen nach AbZ Nr. Z-19.15-1042/aBG Nr. Z-19.53-2303 i. V. m. gutachterlicher Stellungnahme GS 3.2/18-397-1-r1 MFPA Leipzig.



### Zulassung

|                          |   |
|--------------------------|---|
| AbZ/aBG                  | AbZ Nr. Z-19.15-1042/aBG Nr. Z-19.53-2303   |
| Feuerwiderstandsklasse   | S90 nach DIN 4102-9   |
| Zulässige Durchführungen | siehe Seite 48  |
| Einbau                   | abgehängte Feuerschutzdecke: Aufdoppelung notwendig, Gesamtdicke F30 $\geq$ 145 mm, F90 $\geq$ 160 mm, asymmetrisch |
| Einbauwerkstoffe         | nicht brennbare, formbeständige Baustoffe wie z. B. Mörtel, Gips, Beton, umlaufender Spalt $\geq$ 10 mm             |

### Ausführung

|                       |   |
|-----------------------|---|
| Materialeigenschaften | rot beschichtetes, korrosionsgeschütztes Stahlblechgehäuse, ausgekleidet mit luftdicht gekapselten Brandschutzpackungen |
| Max. Boxengröße       | 640 x 180 x 270 mm  |

### Montage

|                      |  |
|----------------------|--|
| Abstände             | Zwischen FST-Kombiboxen und anderen Bauteilöffnungen für Rohr- und Kabelabschottungen beträgt der Mindestabstand 200 mm, wenn die Bauteilöffnung oder die Box in Breite und/oder Höhe größer als 400 mm sind. 100 mm Abstand bei Abmessungen der Bauteilöffnung oder der Box, deren Seitenlänge kleiner als 400 mm ist.<br>100 % Belegung im Innenraum: Kabel und Rohre im Nullabstand zugelassen. |
| Rauchdichtverschluss | mit mitgelieferten Schaumplatten und Silikon oder mit zulässigen PU-Pistolenschäumen B1 (Seite 51)   |

### Infos zum Artikel

|                        |  |
|------------------------|--|
| Lieferumfang           | FST-Kombibox SUD, Zubehör-Set ZLAD (bis zu 4 Winkel), Montageanleitung, Kennzeichnungsschild, 2 Schaumplatten entsprechend Boxengröße  |
| Zubehör (ab Seite 120) | Kennzeichnungsschild, Artikel-Nr. 693-0008 (Seite 120)<br>Pistolenschaumdosierpistole, Artikel-Nr. 693-0002 (Seite 120)<br>Soudafoam Gun B1 oder weitere zugelassene PU-Pistolenschäume, Art. 693-0001 (Seite 120)<br>Zubehör-Set Deckeneinbau (Seite 123) |

## Hinweise zum Einbau



Länge: 270 mm



Außenmaß



Innenmaß



Rohbauöffnung



Schiebedeckel

## FST®-Kombibox® SUD

## RABATTGRUPPE K

| Artikel-Nr.                    | Artikel-Name | Außenmaß |      | Innenmaß |      | Rohbauöffnung* |      | Schiebe-<br>deckel | Inhalt<br>pro VE | Preis<br>pro Stück |
|--------------------------------|--------------|----------|------|----------|------|----------------|------|--------------------|------------------|--------------------|
|                                |              | Breite   | Höhe | Breite   | Höhe | Breite         | Höhe |                    |                  |                    |
|                                |              | mm       | mm   | mm       | mm   | mm             | mm   | Stück              |                  | Euro               |
| <b>Breite 120 mm</b>           |              |          |      |          |      |                |      |                    |                  |                    |
| F30: 690-1263<br>F90: 690-1269 | SUD 120 060  | 132      | 60   | 94       | 33   | 160            | 100  | •                  | 1                | 138,60             |
| F30: 690-1283<br>F90: 690-1289 | SUD 120 080  | 132      | 80   | 90       | 54   | 160            | 120  | •                  | 1                | 144,45             |
| F30: 690-1293<br>F90: 690-1299 | SUD 120 090  | 132      | 90   | 90       | 60   | 160            | 130  | •                  | 1                | 146,75             |
| F30: 690-1213<br>F90: 690-1219 | SUD 120 100  | 132      | 100  | 84       | 64   | 160            | 140  | •                  | 1                | 159,50             |
| F30: 690-1223<br>F90: 690-1229 | SUD 120 110  | 132      | 110  | 84       | 74   | 160            | 150  | •                  | 1                | 166,60             |
| F30: 690-1243<br>F90: 690-1249 | SUD 120 130  | 132      | 130  | 84       | 94   | 160            | 170  | •                  | 1                | 176,95             |
| <b>Breite 160 mm</b>           |              |          |      |          |      |                |      |                    |                  |                    |
| F30: 690-1663<br>F90: 690-1669 | SUD 160 060  | 172      | 60   | 134      | 33   | 200            | 100  | •                  | 1                | 150,20             |
| F30: 690-1683<br>F90: 690-1689 | SUD 160 080  | 172      | 80   | 130      | 54   | 200            | 120  | •                  | 1                | 159,50             |
| F30: 690-1693<br>F90: 690-1699 | SUD 160 090  | 172      | 90   | 130      | 60   | 200            | 130  | •                  | 1                | 165,25             |
| F30: 690-1613<br>F90: 690-1619 | SUD 160 100  | 172      | 100  | 124      | 64   | 200            | 140  | •                  | 1                | 179,30             |
| F30: 690-1623<br>F90: 690-1629 | SUD 160 110  | 172      | 110  | 124      | 74   | 200            | 150  | •                  | 1                | 185,15             |
| F30: 690-1643<br>F90: 690-1649 | SUD 160 130  | 172      | 130  | 124      | 94   | 200            | 170  | •                  | 1                | 198,00             |

## FST®-Kombibox® SUD

## RABATTGRUPPE K

| Artikel-Nr.                    | Artikel-Name | Außenmaß |      | Innenmaß |      | Rohbauöffnung* |      | Schiebe-<br>deckel | Inhalt<br>pro VE | Preis<br>pro Stück |
|--------------------------------|--------------|----------|------|----------|------|----------------|------|--------------------|------------------|--------------------|
|                                |              | Breite   | Höhe | Breite   | Höhe | Breite         | Höhe |                    |                  |                    |
|                                |              | mm       | mm   | mm       | mm   | mm             | mm   |                    | Stück            | Euro               |
| <b>Breite 200 mm</b>           |              |          |      |          |      |                |      |                    |                  |                    |
| F30: 690-2063<br>F90: 690-2069 | SUD 200 060  | 212      | 60   | 174      | 33   | 240            | 100  | •                  | 1                | 166,60             |
| F30: 690-2083<br>F90: 690-2089 | SUD 200 080  | 212      | 80   | 170      | 54   | 240            | 120  | •                  | 1                | 171,10             |
| F30: 690-2093<br>F90: 690-2099 | SUD 200 090  | 212      | 90   | 170      | 60   | 240            | 130  | •                  | 1                | 172,35             |
| F30: 690-2013<br>F90: 690-2019 | SUD 200 100  | 212      | 100  | 164      | 64   | 240            | 140  | •                  | 1                | 194,45             |
| F30: 690-2023<br>F90: 690-2029 | SUD 200 110  | 212      | 110  | 174      | 74   | 240            | 150  | •                  | 1                | 202,65             |
| F30: 690-2043<br>F90: 690-2049 | SUD 200 130  | 212      | 130  | 164      | 94   | 240            | 170  | •                  | 1                | 217,70             |
| F30: 690-2003<br>F90: 690-2009 | SUD 200 180  | 212      | 180  | 164      | 130  | 240            | 220  | •                  | 1                | 254,85             |
| <b>Breite 240 mm</b>           |              |          |      |          |      |                |      |                    |                  |                    |
| F30: 690-2463<br>F90: 690-2469 | SUD 240 060  | 252      | 60   | 214      | 33   | 280            | 100  | •                  | 1                | 185,15             |
| F30: 690-2483<br>F90: 690-2489 | SUD 240 080  | 252      | 80   | 210      | 50   | 280            | 120  | •                  | 1                | 196,65             |
| F30: 690-2493<br>F90: 690-2499 | SUD 240 090  | 252      | 90   | 210      | 60   | 280            | 130  | •                  | 1                | 203,75             |
| F30: 690-2413<br>F90: 690-2419 | SUD 240 100  | 252      | 100  | 204      | 64   | 280            | 140  | •                  | 1                | 215,45             |
| F30: 690-2423<br>F90: 690-2429 | SUD 240 110  | 252      | 110  | 204      | 74   | 280            | 150  | •                  | 1                | 222,40             |
| F30: 690-2443<br>F90: 690-2449 | SUD 240 130  | 252      | 130  | 204      | 94   | 280            | 170  | •                  | 1                | 238,80             |
| F30: 690-2403<br>F90: 690-2409 | SUD 240 180  | 252      | 180  | 200      | 130  | 280            | 220  | •                  | 1                | 275,95             |
| <b>Breite 280 mm</b>           |              |          |      |          |      |                |      |                    |                  |                    |
| F30: 690-2863<br>F90: 690-2869 | SUD 280 060  | 292      | 60   | 254      | 33   | 320            | 100  | •                  | 1                | 196,65             |
| F30: 690-2883<br>F90: 690-2889 | SUD 280 080  | 292      | 80   | 250      | 50   | 320            | 120  | •                  | 1                | 209,50             |
| F30: 690-2893<br>F90: 690-2899 | SUD 280 090  | 292      | 90   | 250      | 60   | 320            | 130  | •                  | 1                | 216,60             |
| F30: 690-2813<br>F90: 690-2819 | SUD 280 100  | 292      | 100  | 244      | 64   | 320            | 140  | •                  | 1                | 235,15             |
| F30: 690-2823<br>F90: 690-2829 | SUD 280 110  | 292      | 110  | 244      | 74   | 320            | 150  | •                  | 1                | 240,90             |
| F30: 690-2843<br>F90: 690-2849 | SUD 280 130  | 292      | 130  | 244      | 94   | 320            | 170  | •                  | 1                | 259,70             |
| F30: 690-2803<br>F90: 690-2809 | SUD 280 180  | 292      | 180  | 240      | 130  | 320            | 220  | •                  | 1                | 303,95             |

\* Die Abmessungen für die Rohbauöffnung sind Empfehlungen für einen schnellen, einfachen und sicheren Einbau.

## FST®-Kombibox® SUD

### RABATTGRUPPE K

| Artikel-Nr.                    | Artikel-Name | Außenmaß |      | Innenmaß |      | Rohbauöffnung* |      | Schiebe-<br>deckel | Inhalt<br>pro VE | Preis<br>pro Stück |
|--------------------------------|--------------|----------|------|----------|------|----------------|------|--------------------|------------------|--------------------|
|                                |              | Breite   | Höhe | Breite   | Höhe | Breite         | Höhe |                    |                  |                    |
|                                |              | mm       | mm   | mm       | mm   | mm             | mm   | Stück              |                  | Euro               |
| <b>Breite 335 mm</b>           |              |          |      |          |      |                |      |                    |                  |                    |
| F30: 690-3363<br>F90: 690-3369 | SUD 335 060  | 347      | 60   | 309      | 33   | 375            | 100  | •                  | 1                | 227,00             |
| F30: 690-3383<br>F90: 690-3389 | SUD 335 080  | 347      | 80   | 305      | 50   | 375            | 120  | •                  | 1                | 238,80             |
| F30: 690-3393<br>F90: 690-3399 | SUD 335 090  | 347      | 90   | 305      | 56   | 375            | 130  | •                  | 1                | 250,35             |
| F30: 690-3313<br>F90: 690-3319 | SUD 335 100  | 347      | 100  | 303      | 60   | 375            | 140  | •                  | 1                | 273,55             |
| F30: 690-3323<br>F90: 690-3329 | SUD 335 110  | 347      | 110  | 303      | 70   | 375            | 150  | •                  | 1                | 279,40             |
| F30: 690-3343<br>F90: 690-3349 | SUD 335 130  | 347      | 130  | 303      | 90   | 375            | 170  | •                  | 1                | 301,55             |
| F30: 690-3303<br>F90: 690-3309 | SUD 335 180  | 347      | 180  | 299      | 130  | 375            | 220  | •                  | 1                | 353,95             |
| <b>Breite 380 mm</b>           |              |          |      |          |      |                |      |                    |                  |                    |
| F30: 690-3863<br>F90: 690-3869 | SUD 380 060  | 392      | 60   | 354      | 33   | 420            | 100  | •                  | 1                | 237,50             |
| F30: 690-3883<br>F90: 690-3889 | SUD 380 080  | 392      | 80   | 350      | 50   | 420            | 120  | •                  | 1                | 252,70             |
| F30: 690-3893<br>F90: 690-3899 | SUD 380 090  | 392      | 90   | 350      | 56   | 420            | 130  | •                  | 1                | 266,65             |
| F30: 690-3813<br>F90: 690-3819 | SUD 380 100  | 392      | 100  | 344      | 60   | 420            | 140  | •                  | 1                | 287,50             |
| F30: 690-3823<br>F90: 690-3829 | SUD 380 110  | 392      | 110  | 344      | 70   | 420            | 150  | •                  | 1                | 294,60             |
| F30: 690-3843<br>F90: 690-3849 | SUD 380 130  | 392      | 130  | 340      | 86   | 420            | 170  | •                  | 1                | 319,00             |
| F30: 690-3803<br>F90: 690-3809 | SUD 380 180  | 392      | 180  | 344      | 130  | 420            | 220  | •                  | 1                | 376,10             |
| <b>Breite 435 mm</b>           |              |          |      |          |      |                |      |                    |                  |                    |
| F30: 690-4363<br>F90: 690-4369 | SUD 435 060  | 447      | 60   | 409      | 33   | 475            | 100  | •                  | 1                | 260,75             |
| F30: 690-4383<br>F90: 690-4389 | SUD 435 080  | 447      | 80   | 405      | 50   | 475            | 120  | •                  | 1                | 270,15             |
| F30: 690-4393<br>F90: 690-4399 | SUD 435 090  | 447      | 90   | 405      | 56   | 475            | 130  | •                  | 1                | 291,05             |
| F30: 690-4313<br>F90: 690-4319 | SUD 435 100  | 447      | 100  | 403      | 60   | 475            | 140  | •                  | 1                | 317,80             |
| F30: 690-4323<br>F90: 690-4329 | SUD 435 110  | 447      | 110  | 403      | 70   | 475            | 150  | •                  | 1                | 324,80             |
| F30: 690-4343<br>F90: 690-4949 | SUD 435 130  | 447      | 130  | 403      | 90   | 475            | 170  | •                  | 1                | 351,60             |
| F30: 690-4303<br>F90: 690-4309 | SUD 435 180  | 447      | 180  | 399      | 130  | 475            | 220  | •                  | 1                | 415,65             |

KOMBIBOX

KABELBOX

KOMBISCHOTT

ROHRE  
VERSORGUNG R90ROHREVERSORGUNG  
UND LÜFTUNGMISCHINSTALLATION  
R90ROHRE  
ABWASSER R90ROHRE  
ABWASSER

ZUBEHÖR

## FST®-Kombibox® SUD

## RABATTGRUPPE K

| Artikel-Nr.                    | Artikel-Name | Außenmaß |      | Innenmaß |      | Rohbauöffnung* |      | Schiebe-<br>deckel | Inhalt<br>pro VE | Preis<br>pro Stück |
|--------------------------------|--------------|----------|------|----------|------|----------------|------|--------------------|------------------|--------------------|
|                                |              | Breite   | Höhe | Breite   | Höhe | Breite         | Höhe |                    |                  |                    |
|                                |              | mm       | mm   | mm       | mm   | mm             | mm   | Stück              |                  | Euro               |
| <b>Breite 480 mm</b>           |              |          |      |          |      |                |      |                    |                  |                    |
| F30: 690-4863<br>F90: 690-4869 | SUD 480 060  | 492      | 60   | 454      | 33   | 520            | 100  | •                  | 1                | 281,75             |
| F30: 690-4883<br>F90: 690-4889 | SUD 480 080  | 492      | 80   | 450      | 50   | 520            | 120  | •                  | 1                | 309,70             |
| F30: 690-4893<br>F90: 690-4899 | SUD 480 090  | 492      | 90   | 450      | 56   | 520            | 130  | •                  | 1                | 317,80             |
| F30: 690-4813<br>F90: 690-4819 | SUD 480 100  | 492      | 100  | 444      | 60   | 520            | 140  | •                  | 1                | 324,80             |
| F30: 690-4823<br>F90: 690-4829 | SUD 480 110  | 492      | 110  | 444      | 70   | 520            | 150  | •                  | 1                | 353,95             |
| F30: 690-4843<br>F90: 690-4849 | SUD 480 130  | 492      | 130  | 444      | 90   | 520            | 170  | •                  | 1                | 384,25             |
| F30: 690-4803<br>F90: 690-4809 | SUD 480 180  | 492      | 180  | 440      | 130  | 520            | 220  | •                  | 1                | 456,45             |
| <b>Breite 535 mm</b>           |              |          |      |          |      |                |      |                    |                  |                    |
| F30: 690-5363<br>F90: 690-5369 | SUD 535 060  | 547      | 60   | 509      | 33   | 575            | 100  | •                  | 1                | 303,95             |
| F30: 690-5383<br>F90: 690-5389 | SUD 535 080  | 547      | 80   | 505      | 50   | 575            | 120  | •                  | 1                | 327,15             |
| F30: 690-5393<br>F90: 690-5399 | SUD 535 090  | 547      | 90   | 505      | 56   | 575            | 130  | •                  | 1                | 329,50             |
| F30: 690-5313<br>F90: 690-5319 | SUD 535 100  | 547      | 100  | 503      | 60   | 575            | 140  | •                  | 1                | 368,00             |
| F30: 690-5323<br>F90: 690-5329 | SUD 535 110  | 547      | 110  | 503      | 70   | 575            | 150  | •                  | 1                | 373,75             |
| F30: 690-5343<br>F90: 690-5349 | SUD 535 130  | 547      | 130  | 503      | 90   | 575            | 170  | •                  | 1                | 405,15             |
| F30: 690-5303<br>F90: 690-5309 | SUD 535 180  | 547      | 180  | 499      | 130  | 575            | 220  | •                  | 1                | 475,00             |
| <b>Breite 580 mm</b>           |              |          |      |          |      |                |      |                    |                  |                    |
| F30: 690-5863<br>F90: 690-5869 | SUD 580 060  | 580      | 60   | 554      | 33   | 620            | 100  |                    | 1                | 320,20             |
| F30: 690-5883<br>F90: 690-5889 | SUD 580 080  | 580      | 80   | 550      | 50   | 620            | 120  |                    | 1                | 331,85             |
| F30: 690-5893<br>F90: 690-5899 | SUD 580 090  | 580      | 90   | 550      | 56   | 620            | 130  |                    | 1                | 351,60             |
| F30: 690-5813<br>F90: 690-5819 | SUD 580 100  | 580      | 100  | 544      | 60   | 620            | 140  |                    | 1                | 371,40             |
| F30: 690-5823<br>F90: 690-5829 | SUD 580 110  | 580      | 110  | 544      | 70   | 620            | 150  |                    | 1                | 391,20             |
| F30: 690-5843<br>F90: 690-5849 | SUD 580 130  | 580      | 130  | 544      | 90   | 620            | 170  |                    | 1                | 424,95             |
| F30: 690-5803<br>F90: 690-5809 | SUD 580 180  | 580      | 180  | 540      | 130  | 620            | 220  |                    | 1                | 496,00             |

\* Die Abmessungen für die Rohbauöffnung sind Empfehlungen für einen schnellen, einfachen und sicheren Einbau.

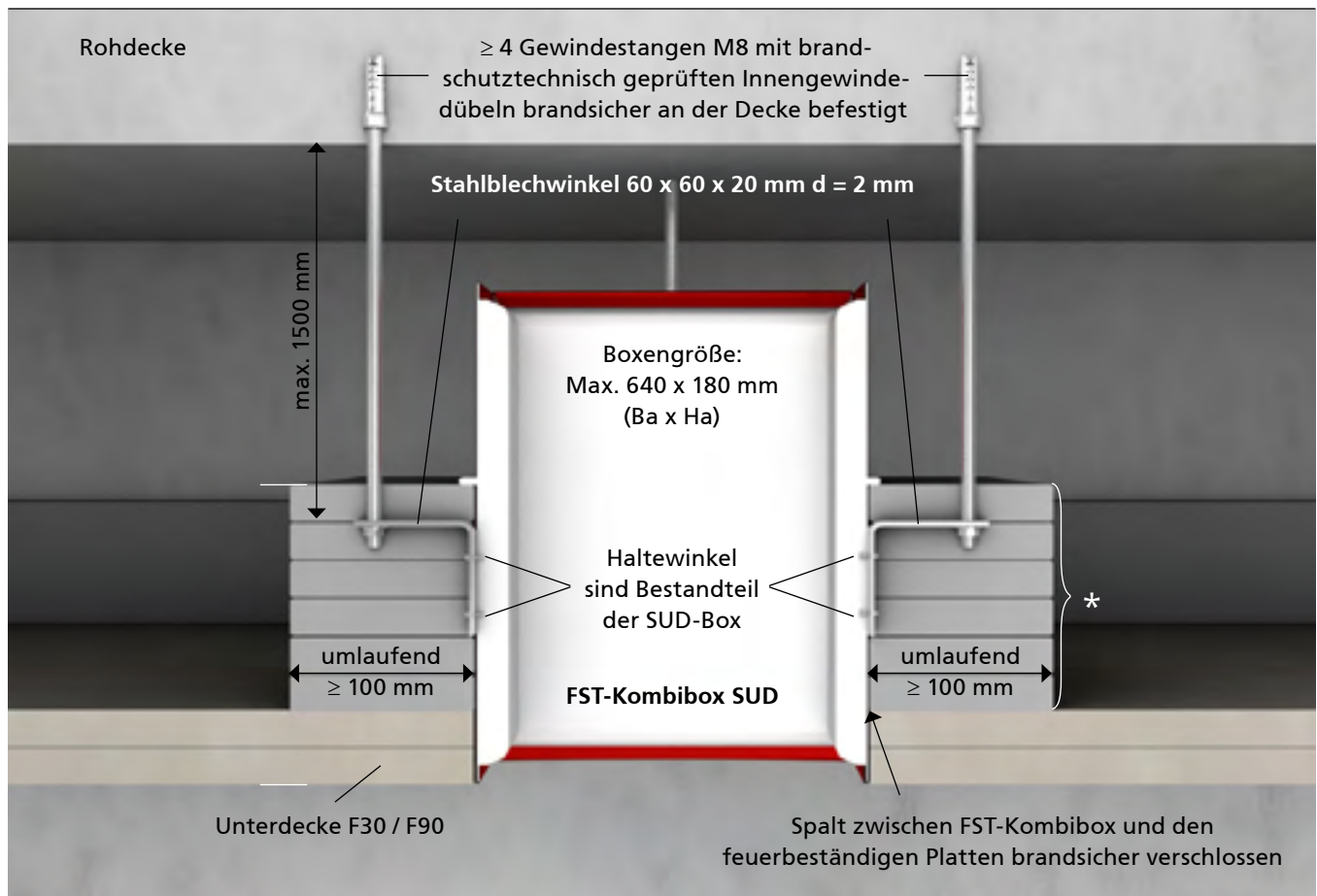
## FST®-Kombibox® SUD

### RABATTGRUPPE K

| Artikel-Nr.                    | Artikel-Name | Außenmaß |      | Innenmaß |      | Rohbauöffnung* |      | Schiebe-<br>deckel | Inhalt<br>pro VE | Preis<br>pro Stück |
|--------------------------------|--------------|----------|------|----------|------|----------------|------|--------------------|------------------|--------------------|
|                                |              | Breite   | Höhe | Breite   | Höhe | Breite         | Höhe |                    |                  |                    |
|                                |              | mm       | mm   | mm       | mm   | mm             | mm   |                    |                  | Euro               |
| <b>Breite 640 mm</b>           |              |          |      |          |      |                |      |                    |                  |                    |
| F30: 690-6463<br>F90: 690-6469 | SUD 640 060  | 640      | 60   | 614      | 33   | 680            | 100  |                    | 1                | 338,70             |
| F30: 690-6483<br>F90: 690-6489 | SUD 640 080  | 640      | 80   | 610      | 50   | 680            | 120  |                    | 1                | 351,60             |
| F30: 690-6493<br>F90: 690-6499 | SUD 640 090  | 640      | 90   | 610      | 56   | 680            | 130  |                    | 1                | 371,40             |
| F30: 690-6413<br>F90: 690-6419 | SUD 640 100  | 640      | 100  | 604      | 60   | 680            | 140  |                    | 1                | 391,20             |
| F30: 690-6423<br>F90: 690-6429 | SUD 640 110  | 640      | 110  | 604      | 70   | 680            | 150  |                    | 1                | 409,85             |
| F30: 690-6443<br>F90: 690-6449 | SUD 640 130  | 640      | 130  | 604      | 90   | 680            | 170  |                    | 1                | 445,95             |
| F30: 690-6403<br>F90: 690-6409 | SUD 640 180  | 640      | 180  | 600      | 130  | 680            | 220  |                    | 1                | 516,90             |

Passende Lösung nicht dabei? Wir stellen auch Sondergrößen aller FST-Kombiboxen her. Bitte kontaktieren Sie uns.

### Einbau in feuerwiderständige Brandschutz-Unterdecken



\* Feuerbeständige Platten (untereinander und mit Trockenbaudecke verklebt sowie zusätzlich brandsicher von oben mit Trockenbauschrauben (3,5 x 35 mm) verschraubt. Abstand max. 150 mm

## FST Kennzeichnungsschild

Zur weiteren Kennzeichnung (1 Stück bereits im Lieferumfang enthalten)

### RABATTGRUPPE ZF

| Artikel-Nr. | Artikel-Name                | Inhalt pro VE | Preis pro Stück |
|-------------|-----------------------------|---------------|-----------------|
|             |                             | Stück         | Euro            |
| 693-0008    | Schott-Kennzeichnungsschild | 1             | 1,50            |



## Soudafoam Gun B1 Pistolenschäum

(P-SAC02/III-373)

Zum Einbau der FST-Kombiboxen S+, D+, R6+, K+ und zum Rauchdichtverschluss (alternativ zu Schaumplatten)

### RABATTGRUPPE ZF

| Artikel-Nr. | Artikel-Name     | Inhalt pro VE | Preis pro Stück |
|-------------|------------------|---------------|-----------------|
|             |                  | Stück         | Euro            |
| 693-0001    | Soudafoam Gun B1 | 1             | 15,35           |

Weitere zugelassene PU-Pistolenschäume B1:

- Förch Pistolenschäum 1K-PU B1 (P-NDS04-809)
- Würth 1K-MONTAGESCHAUM PURLOGIC® EASY (P-NDS04-1011)
- Würth FUGENSCHAUM B1 (P-SAC02/III-663)



## Pistolenschäumdosierpistole

Zur sicheren und schnellen Auftragung der PU-Pistolenschäume Soudafoam Gun B1, Förch Pistolenschäum 1K-PU B1, Würth 1K-MONTAGESCHAUM PURLOGIC® EASY und Würth FUGENSCHAUM B1

### RABATTGRUPPE ZF

| Artikel-Nr. | Artikel-Name                    | Inhalt pro VE | Preis pro Stück |
|-------------|---------------------------------|---------------|-----------------|
|             |                                 | Stück         | Euro            |
| 693-0002    | PSD Pistolenschäumdosierpistole | 1             | 23,60           |

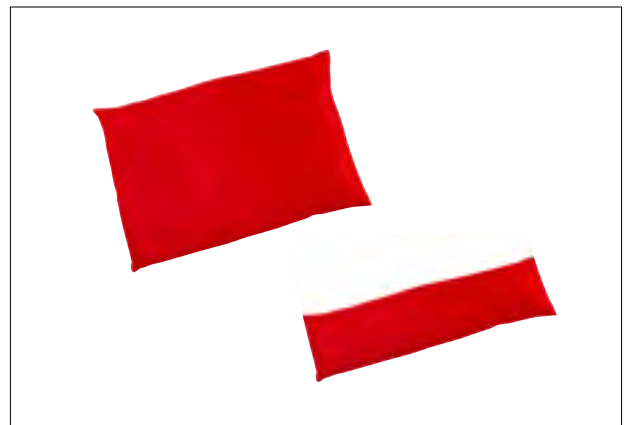


## Schallschutzkissen

Zusätzliche Schallschutzertüchtigung durch kleines und großes Schallschutzkissen

### RABATTGRUPPE ZF

| Artikel-Nr. | Artikel-Name                               | Inhalt pro VE | Preis pro Stück |
|-------------|--|---------------|-----------------|
|             |  | Stück         | Euro            |
| 693-0003    | Schallschutzkissen klein, 240 x 60 x 30 mm | 1             | 10,20           |
| 693-0004    | Schallschutzkissen groß, 240 x 210 x 30 mm | 1             | 13,60           |



## Verlängerung für S und SB

Verlängert die FST-Kombiboxen S und SB bei Deckendurchführungen mit Deckenstärke > 270 mm (Länge 270 mm)

### RABATTGRUPPE ZF

| Artikel-Nr.          | Artikel-Name | Außenmaß |      | Inhalt<br>pro VE | Preis<br>pro Stück |
|----------------------|--------------|----------|------|------------------|--------------------|
|                      |              | Breite   | Höhe |                  |                    |
|                      |              | mm       | mm   | Stück            | Euro               |
| <b>Breite 120 mm</b> |              |          |      |                  |                    |
| 691-1260             | V 120 060    | 137      | 65   | 1                | 33,15              |
| 691-1280             | V 120 080    | 137      | 85   | 1                | 34,45              |
| 691-1290             | V 120 090    | 137      | 95   | 1                | 34,45              |
| 691-1210             | V 120 100    | 137      | 105  | 1                | 35,55              |
| 691-1211             | V 120 110    | 137      | 115  | 1                | 36,65              |
| 691-1213             | V 120 130    | 137      | 135  | 1                | 37,95              |
| <b>Breite 160 mm</b> |              |          |      |                  |                    |
| 691-1660             | V 160 060    | 177      | 65   | 1                | 35,55              |
| 691-1680             | V 160 080    | 177      | 85   | 1                | 35,55              |
| 691-1690             | V 160 090    | 177      | 95   | 1                | 35,55              |
| 691-1610             | V 160 100    | 177      | 105  | 1                | 36,65              |
| 691-1611             | V 160 110    | 177      | 115  | 1                | 37,95              |
| 691-1613             | V 160 130    | 177      | 135  | 1                | 39,00              |
| <b>Breite 200 mm</b> |              |          |      |                  |                    |
| 691-2060             | V 200 060    | 217      | 65   | 1                | 36,65              |
| 691-2080             | V 200 080    | 217      | 85   | 1                | 36,65              |
| 691-2090             | V 200 090    | 217      | 95   | 1                | 36,65              |
| 691-2010             | V 200 100    | 217      | 105  | 1                | 39,00              |
| 691-2011             | V 200 110    | 217      | 115  | 1                | 39,00              |
| 691-2013             | V 200 130    | 217      | 135  | 1                | 40,35              |
| <b>Breite 240 mm</b> |              |          |      |                  |                    |
| 691-2460             | V 240 060    | 257      | 65   | 1                | 37,95              |
| 691-2480             | V 240 080    | 257      | 85   | 1                | 39,00              |
| 691-2490             | V 240 090    | 257      | 95   | 1                | 39,00              |
| 691-2410             | V 240 100    | 257      | 105  | 1                | 40,35              |
| 691-2411             | V 240 110    | 257      | 115  | 1                | 42,70              |
| 691-2413             | V 240 130    | 257      | 135  | 1                | 43,80              |
| 691-2418             | V 240 180    | 257      | 185  | 1                | 45,10              |
| <b>Breite 280 mm</b> |              |          |      |                  |                    |
| 691-2860             | V 280 060    | 297      | 65   | 1                | 39,00              |
| 691-2880             | V 280 080    | 297      | 85   | 1                | 40,35              |
| 691-2890             | V 280 090    | 297      | 95   | 1                | 42,70              |
| 691-2810             | V 280 100    | 297      | 105  | 1                | 43,80              |
| 691-2811             | V 280 110    | 297      | 115  | 1                | 45,00              |
| 691-2813             | V 280 130    | 297      | 135  | 1                | 46,20              |
| 691-2818             | V 280 180    | 297      | 185  | 1                | 47,50              |
| <b>Breite 335 mm</b> |              |          |      |                  |                    |
| 691-3360             | V 335 060    | 352      | 65   | 1                | 43,80              |
| 691-3380             | V 335 080    | 352      | 85   | 1                | 45,00              |
| 691-3390             | V 335 090    | 352      | 95   | 1                | 46,20              |
| 691-3310             | V 335 100    | 352      | 105  | 1                | 52,05              |
| 691-3311             | V 335 110    | 352      | 115  | 1                | 52,05              |
| 691-3313             | V 335 130    | 352      | 135  | 1                | 54,45              |
| 691-3318             | V 335 180    | 352      | 185  | 1                | 55,75              |



KOMBIBOX

KABELBOX

KOMBISCHOTT

ROHRE  
VERSORGUNG R90

ROHRE-VERSORGUNG  
UND LÜFTUNG

MISCHINSTALLATION  
R90

ROHRE  
ABWASSER R90

ROHRE  
ABWASSER

ZUBEHÖR



## Verlängerung für S und SB

Verlängert die FST-Kombiboxen S und SB bei Deckendurchführungen mit Deckenstärke > 270 mm (Länge 270 mm)

### RABATTGRUPPE ZF

| Artikel-Nr.          | Artikel-Name | Außenmaß |      | Inhalt<br>pro VE | Preis<br>pro Stück |
|----------------------|--------------|----------|------|------------------|--------------------|
|                      |              | Breite   | Höhe |                  |                    |
|                      |              | mm       | mm   | Stück            | Euro               |
| <b>Breite 380 mm</b> |              |          |      |                  |                    |
| 691-3860             | V 380 060    | 397      | 65   | 1                | 49,70              |
| 691-3880             | V 380 080    | 397      | 85   | 1                | 52,05              |
| 691-3890             | V 380 090    | 397      | 95   | 1                | 54,45              |
| 691-3810             | V 380 100    | 397      | 105  | 1                | 55,65              |
| 691-3811             | V 380 110    | 397      | 115  | 1                | 56,85              |
| 691-3813             | V 380 130    | 397      | 135  | 1                | 58,05              |
| 691-3818             | V 380 180    | 397      | 185  | 1                | 59,35              |
| <b>Breite 435 mm</b> |              |          |      |                  |                    |
| 691-4360             | V 435 060    | 452      | 65   | 1                | 56,85              |
| 691-4380             | V 435 080    | 452      | 85   | 1                | 56,85              |
| 691-4390             | V 435 090    | 452      | 95   | 1                | 59,15              |
| 691-4310             | V 435 100    | 452      | 105  | 1                | 60,35              |
| 691-4311             | V 435 110    | 452      | 115  | 1                | 61,50              |
| 691-4313             | V 435 130    | 452      | 135  | 1                | 62,70              |
| 691-4318             | V 435 180    | 452      | 185  | 1                | 64,00              |
| <b>Breite 480 mm</b> |              |          |      |                  |                    |
| 691-4860             | V 480 060    | 497      | 65   | 1                | 60,35              |
| 691-4880             | V 480 080    | 497      | 85   | 1                | 61,50              |
| 691-4890             | V 480 090    | 497      | 95   | 1                | 62,70              |
| 691-4810             | V 480 100    | 497      | 105  | 1                | 65,00              |
| 691-4811             | V 480 110    | 497      | 115  | 1                | 66,30              |
| 691-4813             | V 480 130    | 497      | 135  | 1                | 67,40              |
| 691-4818             | V 480 180    | 497      | 185  | 1                | 68,80              |
| <b>Breite 535 mm</b> |              |          |      |                  |                    |
| 691-5360             | V 535 060    | 552      | 65   | 1                | 66,30              |
| 691-5380             | V 535 080    | 552      | 85   | 1                | 66,30              |
| 691-5390             | V 535 090    | 552      | 95   | 1                | 67,40              |
| 691-5310             | V 535 100    | 552      | 105  | 1                | 71,00              |
| 691-5311             | V 535 110    | 552      | 115  | 1                | 74,55              |
| 691-5313             | V 535 130    | 552      | 135  | 1                | 75,65              |
| 691-5318             | V 535 180    | 552      | 185  | 1                | 77,05              |
| <b>Breite 580 mm</b> |              |          |      |                  |                    |
| 691-5860             | V 580 060    | 585      | 65   | 1                | 71,00              |
| 691-5880             | V 580 080    | 585      | 85   | 1                | 71,00              |
| 691-5890             | V 580 090    | 585      | 95   | 1                | 72,20              |
| 691-5810             | V 580 100    | 585      | 105  | 1                | 73,25              |
| 691-5811             | V 580 110    | 585      | 115  | 1                | 79,35              |
| 691-5813             | V 580 130    | 585      | 135  | 1                | 80,45              |
| 691-5818             | V 580 180    | 585      | 185  | 1                | 81,75              |
| <b>Breite 640 mm</b> |              |          |      |                  |                    |
| 691-6460             | V 640 060    | 645      | 65   | 1                | 76,95              |
| 691-6480             | V 640 080    | 645      | 85   | 1                | 76,95              |
| 691-6490             | V 640 090    | 645      | 95   | 1                | 78,05              |
| 691-6410             | V 640 100    | 645      | 105  | 1                | 80,45              |
| 691-6411             | V 640 110    | 645      | 115  | 1                | 82,85              |
| 691-6413             | V 640 130    | 645      | 135  | 1                | 83,90              |
| 691-6418             | V 640 180    | 645      | 185  | 1                | 85,35              |

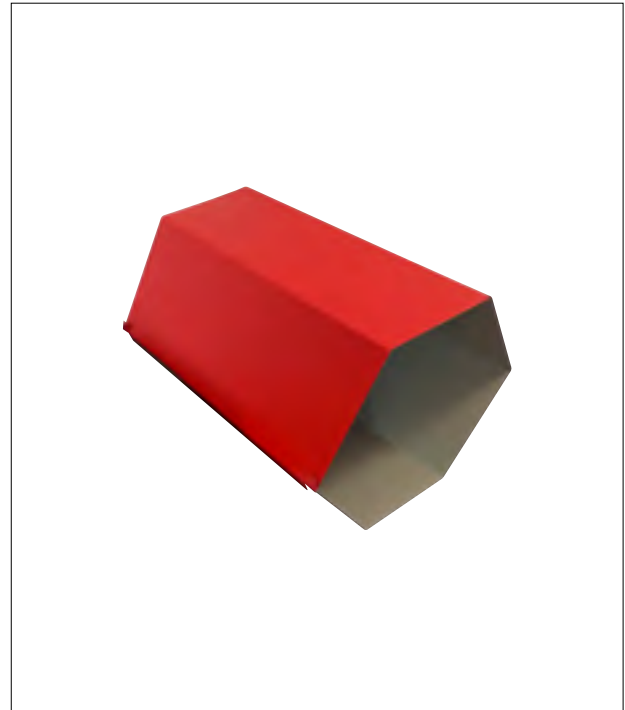


## Verlängerung für R6

Verlängert die FST-Kombibox R6 bei Deckendurchführungen mit Deckenstärke > 270 mm (Länge 270 mm)

### RABATTGRUPPE ZF

| Artikel-Nr.          | Artikel-Name | Außenmaß |      | Inhalt pro VE | Preis pro Stück |
|----------------------|--------------|----------|------|---------------|-----------------|
|                      |              | Breite   | Höhe |               |                 |
|                      |              | mm       | mm   | Stück         | Euro            |
| <b>Breite 94 mm</b>  |              |          |      |               |                 |
| 692-0980             | VR6 094 080  | 96       | 83   | 1             | 29,70           |
| <b>Breite 118 mm</b> |              |          |      |               |                 |
| 692-1110             | VR6 118 100  | 120      | 102  | 1             | 30,75           |
| <b>Breite 128 mm</b> |              |          |      |               |                 |
| 692-1211             | VR6 128 110  | 130      | 112  | 1             | 32,05           |
| <b>Breite 200 mm</b> |              |          |      |               |                 |
| 692-2017             | VR6 200 174  | 202      | 176  | 1             | 41,40           |
| <b>Breite 250 mm</b> |              |          |      |               |                 |
| 692-2521             | VR6 250 217  | 252      | 219  | 1             | 47,30           |



## Zubehör-Set Deckeneinbau

Das Zubehör-Set muss beim Bestellen der FST-Kombibox mit angegeben werden. Bitte Position der Winkel (Überstand der Box) angeben. Eine nachträgliche Montage der Winkel ist nicht machbar.

### RABATTGRUPPE ZF

| Artikel-Nr. | Artikel-Name  | Inhalt pro VE | Preis pro Stück |
|-------------|---|---------------|-----------------|
|             |   |               |                 |
| 693-0005    | ZB1 Zubehör-Set für FST-Kombibox Haltesatz Deckeneinbau klein bis 280 (Inhalt 2 Winkel) | 1             | 19,00           |
| 693-0006    | ZB2 Zubehör-Set für FST-Kombibox Haltesatz Deckeneinbau groß ab 335 (Inhalt 4 Winkel)   | 1             | 24,65           |



## Zubehör-Set Abstandshalter

Bestehend aus Gewindestange, Befestigungselement, Unterlegscheibe und Mutter

### RABATTGRUPPE ZF

| Artikel-Nr. | Artikel-Name   | Inhalt pro VE | Preis pro Stück |
|-------------|--|---------------|-----------------|
|             |  |               |                 |
| 693-0014    | Zubehör-Set Abstandshalter (Inhalt: 2 x Gewindestange, 4 x Verbindungswinkel, 4 x Unterlegscheibe, 4 x Mutter) | 1             | 28,50           |



KOMBIBOX

KABELBOX

KOMBISCHOTT

ROHRE  
VERSORGUNG R90

ROHREVERSORGUNG  
UND LÜFTUNG

MISCHINSTALLATION  
R90

ROHRE  
ABWASSER R90

ROHRE  
ABWASSER

ZUBEHÖR