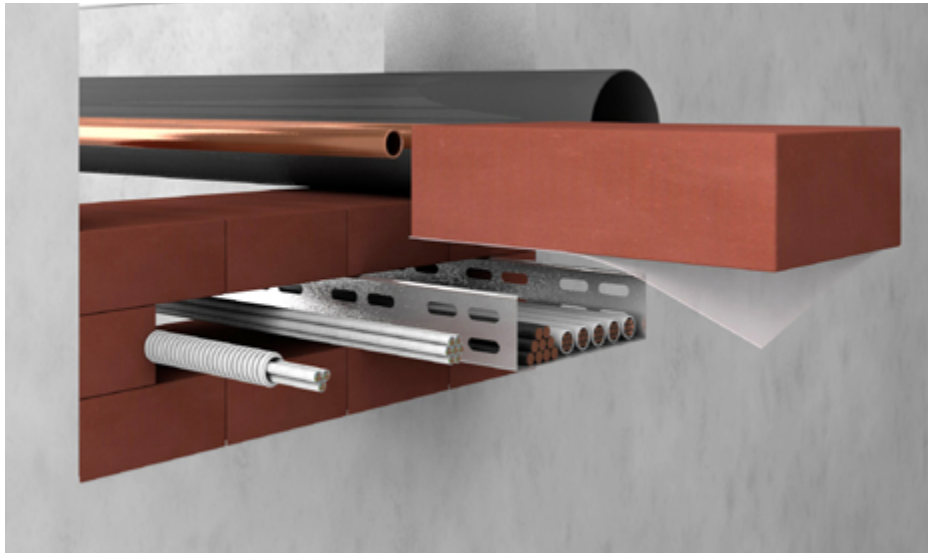


KaRo-Stein

Brandschutzstein zum sicheren Verschluss großer Bauteilöffnungen in Wänden, Decken und Schachtwänden. Die weichen, elastischen, selbsthaftenden, sowie strammsitzenden KaRo-Steine sind in allen Ausführungen zur einfachen Errichtung des KaRo-Schotts verwendbar.



ZUBEHÖR

KARO-GLASGEWEBESTREIFEN
(S. 122)



KARO-KENNZEICHNUNGSSCHILD
(S. 122)



Zulassung

abZ/aBG abZ Nr. Z-19.11-1599*/aBG Nr. Z-19.53-2529*

Feuerwiderstandsklasse S90 nach DIN 4102-9

Zulässige Durchführungen siehe Seite 54

Einbau
Massivwände: 100 x 100 cm
Leichte Trennwände: 84 x 57 cm oder 57 x 84 cm
Gipswände: 84 x 57 cm oder 57 x 84 cm
Massivdecke: 70 cm (Breite); Länge beliebig
Bereiche: Neubau und Sanierung

Einsatz
für große, regelmäßig geformte Bauteilöffnungen
einzeln oder in Verbindung mit KaRo-Schaum/KaRo-Kitt anwendbar

Ausführung

Materialeigenschaften Polyurethanschaum, der mit halogenfreien Brandschutzadditiven versetzt ist und im Brandfall aufschäumt

Lagertemperatur 5 °C bis 30 °C

Maße 200 x 144 x 60 mm

Montage

Zuschnitt der Steine auf die Installationsbelegung mit dem Wellenschnittmesser

Verarbeitung auch über Kopf möglich

KaRo-Stein, vakuumiert ungeöffnet in die Bauteilöffnung legen, nach Aufschneiden der Vakuum-Folie expandiert Stein auf Normalgröße, Folie muss nicht komplett entfernt werden, muss abschließend zur Schottoberfläche abgeschnitten werden

Infos zum Artikel

Lieferumfang KaRo-Stein in der jeweiligen Ausführung

Zubehör
(ab Seite 122) KaRo-Glasgewebestreifen
KaRo-Kennzeichnungsschild

*(ZZ330/ZZ M20-S90)

KaRo-Stein

RABATTGRUPPE K

Artikel-Nr.	Artikel-Name	Inhalt pro VE	Preis pro VE
		Stück	Euro
268-1214	KaRo-Stein, 200 x 144 x 60 mm	1	48,90
268-1213	KaRo-Stein, 200 x 144 x 60 mm	18	880,20

KaRo-Stein, vakuumiert und silikonbeschichtet

RABATTGRUPPE K

Artikel-Nr.	Artikel-Name	Inhalt pro VE	Preis pro Stück
		Stück	Euro
268-1215	KaRo-Stein, vakuumiert, 200 x 144 x 60 mm	1	61,45
268-1216	KaRo-Stein, silikonbeschichtet, 200 x 144 x 60 mm	1	74,75

KaRo-Stein Zubehör

RABATTGRUPPE ZK

Artikel-Nr.	Artikel-Name	Inhalt pro VE	Preis pro Stück
		Stück	Euro
268-4205	KaRo-Glasgewebestreifen, 200 mm, 5 m auf Rolle	1	20,75
268-4001	KaRo-Kennzeichnungsschild	1	8,05

Alle wichtigen Downloads zum KaRo-Stein finden Sie online.

Besuchen Sie unsere Webseite und entdecken alle Produktdownloads zum Herunterladen ohne Passwort und ohne Anmeldung.



www.kolektor-insulation.com



KaRo-Stein Montagevideo

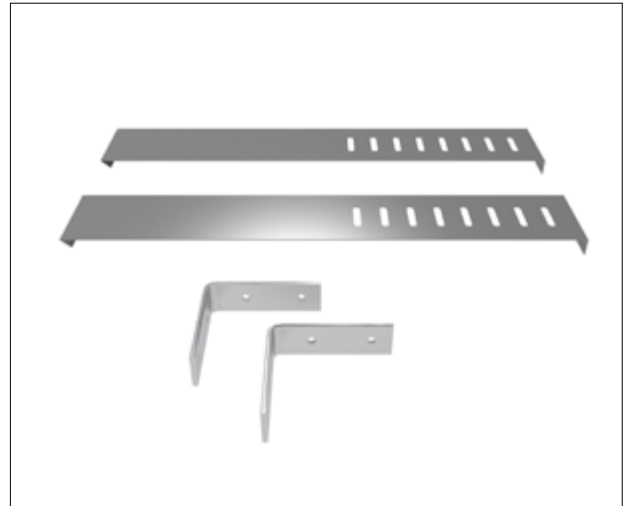
Hier werden Einsatzmöglichkeiten und Einbauschritte für KaRo-Stein beschrieben. Dieser ist für den Verschluss großer Bauteilöffnungen in Wänden, Decken und Schachtwänden geeignet. KaRo-Stein gibt es auch in der vakuumierten und der silikonbeschichteten Ausführung. Für die Durchführung sind unterschiedliche Leitungen zugelassen.

Deckenhalter-Set Kombibox 270

Montagehilfe zur schnellen, einfachen und in der Höhe anpassbaren Fixierung der FST-Kombibox beim Deckeneinbau. Anschließend muss der Ringspalt entsprechend aBG Z-19.53-2303 verschlossen werden.

RABATTGRUPPE ZF

Artikel-Nr.	Artikel-Name	Inhalt pro VE	Preis pro Stück
		Stück	Euro
693-0016	Deckenhalter-Set Kombibox 270 (Inhalt: 2 x Halter 270 mm mit 2 höhenverstellbare Haltewinkel, 2 Blähgraphitstreifen 75 x 20 mm, Montageanleitung DIN A4)	1	50,40



KaRo-Kennzeichnungsschild

Zur optionalen Kennzeichnung

RABATTGRUPPE ZK

Artikel-Nr.	Artikel-Name	Inhalt pro VE	Preis pro Stück
		Stück	Euro
268-4001	KaRo-Kennzeichnungsschild	1	8,05

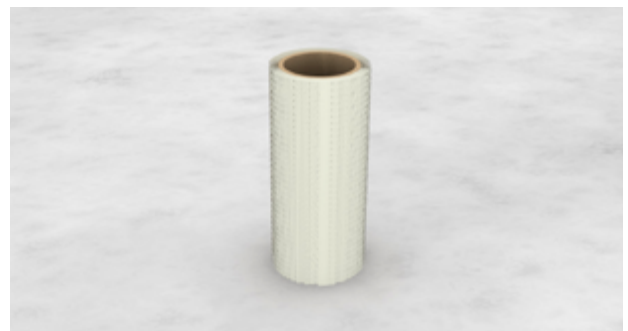
KARO®		S90 Kabel-/Rohr-Abschottung	
Kolektor Insulation GmbH		www.kolektor-insulation.com	
Feuerwiderstandsklasse S90 Z-19.53-2529 (ZZ M20-S90)		Kabel- und Rohr-Abschottung erstellt von Firma:	
KaRo-Schott			
<input type="checkbox"/> Kabel			
<input type="checkbox"/> Rohr			
<input type="checkbox"/> Kabel und Rohr			
(Zutreffendes bitte ankreuzen)		Erstelldatum:	Rohrschott Nummer:

KaRo-Glasgewebestreifen

zur Stabilisierung über die gesamte Schottlänge

RABATTGRUPPE ZK

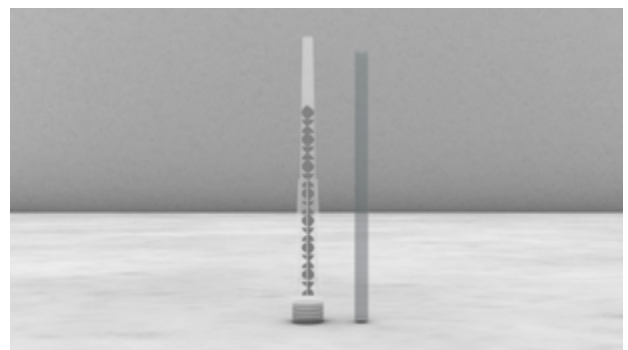
Artikel-Nr.	Artikel-Name	Inhalt pro VE	Preis pro Stück
		Stück	Euro
268-4205	KaRo-Glasgewebestreifen, 200 mm, 5 m auf Rolle	1	20,75



Mischeraufsatz und Verlängerungsröhrchen

RABATTGRUPPE ZK

Artikel-Nr.	Artikel-Name	Inhalt pro VE	Preis pro Stück
		Stück	Euro
268-2121	Mischeraufsatz, 8er Set	1	39,70
268-2122	Verlängerungsröhrchen, 12er Set	1	29,55



KaRo-Schaumpistolen

für KaRo-Schaum, 380 ml

RABATTGRUPPE ZK

Artikel-Nr.	Artikel-Name	Inhalt pro VE	Preis pro Stück
		Stück	Euro
268-3001	KaRo Easy-Schaumpistole	1	255,15
268-3002	KaRo Handy-Schaumpistole	1	399,45
268-3003	KaRo Power-Schaumpistole (Akku- betrieben)	1	2310,55

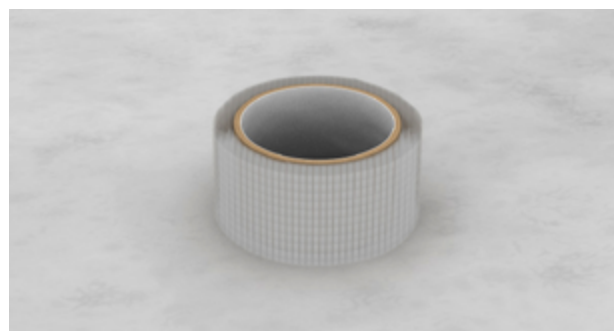


KaRo-Montagehilfsband

zum Ausschäumen größerer Freiräume

RABATTGRUPPE ZK

Artikel-Nr.	Artikel-Name	Inhalt pro VE	Preis pro Stück
		Stück	Euro
268-4520	KaRo-Montagehilfsband (Schalungs- band), 50 mm, 20 m auf Rolle	1	20,10



Missel Kennzeichnungsschild BSM®-R90 / MSA® 4-R90

Neue Kennzeichnungspflicht. Schild nicht im Lieferumfang
enthalten, bitte separat bestellen.

RABATTGRUPPE ZDLB

Artikel-Nr.	Artikel-Name	Inhalt pro VE	Preis pro Stück
		Stück	Euro
301-9200	Missel Kennzeichnungsschild BSM-R90/MSA 4-R90	1	8,75



Missel Kennzeichnungsschild BSM®-R90 Mischinstallation

zur weiteren Kennzeichnung

RABATTGRUPPE ZDLB

Artikel-Nr.	Artikel-Name	Inhalt pro VE	Preis pro Stück
		Stück	Euro
301-9204	Missel Kennzeichnungsschild BSM-R90 Mischinstallation	1	8,75



KOMBIBOX

KABELBOX

KOMBISCHOTT

ROHRE
VERSORGUNG R90

ROHRE VERSORGUNG
UND LÜFTUNG

MISCHINSTALLATION
R90

ROHRE
ABWASSER R90

ROHRE
ABWASSER

ZUBEHÖR