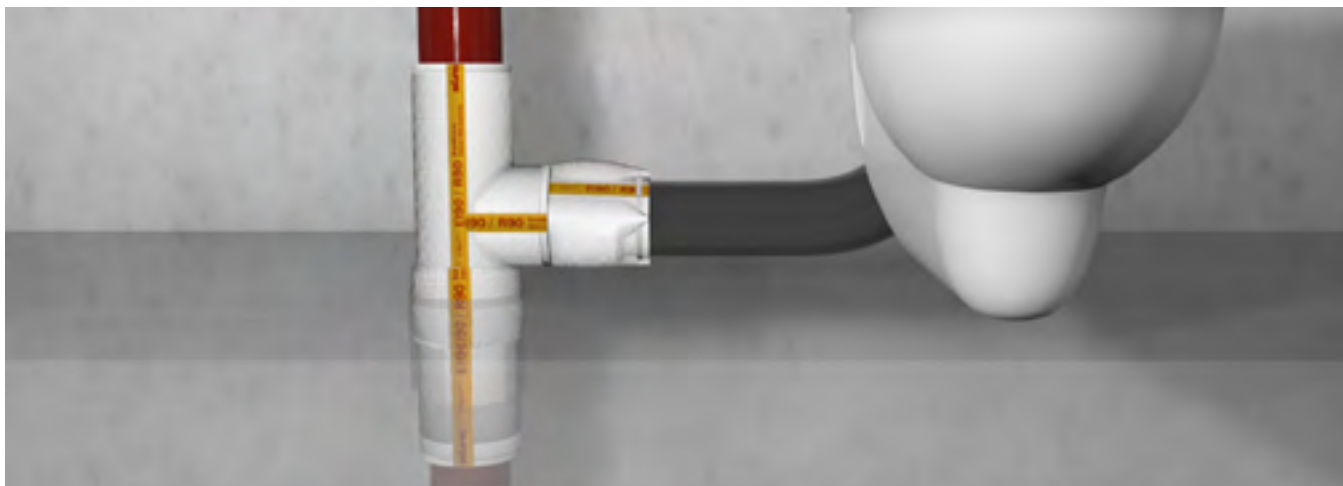


## Missel Brandschutz-Dämm-Manschette BSM®-GuKu® Set

R90-Rohrabschottung für Mischinstallation zur Körperschallentkoppelten Durchführung von gusseisernen Abwasserleitungen durch Decken mit waagrechtem Übergang auf Kunststoff-Abwasserleitungen nach MLAR 4.1.



### Deckendurchführung mit seitlichem Übergang

Zulassung	
AbZ/aBG	AbZ Nr. Z-19.17-2215/aBG Nr. Z-19.53-2552
Europäisches Patent	Nr. 2 770 238
Feuerwiderstandsklasse	R30, R60, R90 nach DIN 4102-11
Einbau	für R90-Mischinstallationen von Guss-Abwasserleitungen $\leq$ DN 125 und im Deckenbereich angeordneten Abzweigen mit seitlich angeschlossenen Kunststoff-Abwasserleitungen $\leq$ DN 125
Ausführung	
Manschette	offen, nahtverstärkt, integrierter Schnellverschluss
Spezialvlies	nicht brennbar, Körperschallentkoppelnd
Mehrfachverbund	reißfest, mit innenliegendem intumeszierendem Material (nur bei BSM-GuKu nicht bei Formteilen)
Montage	
Hinweise	keine zusätzliche Vorwand notwendig, weitere Abzweige sind mit der BSM-GuKu zulässig
Abstände	von 10 mm zu Rohrleitungen mit BSM-R90 zulässig
Angeschlossene brennbare Abwasserleitungen	verwendbar für Anschlussleitungen, Bodenabläufe oder flache Duschwannen, Um- oder Entlüftungsleitungen...
Technische Daten	
Einhaltung Umweltauflagen	REACH
Infos zum Artikel	
Lieferumfang	Brandschutz-Dämm-Manschette für Übergang auf Kunststoff (BSM-GuKu), Passgenaue vorgefertigte Formteile für Abzweig, Verbinder und gerades Rohr (250 mm), Kennzeichnungsschild, Montageanleitung
Zubehör (ab Seite 125)	Missel Kennzeichnungsschild BSM-GuKu (siehe Seite 126)

## Missel Brandschutz-Dämm-Manschette BSM®-GuKu® Set

### RABATTGRUPPE B

Artikel-Nr.	Artikel-Name	Gussabzweig Hauptleitung und seitlicher Zulauf		Kunststoffrohr		Inhalt pro VE	Preis pro Set
		d <sub>s</sub> (mm)	DN	d <sub>s</sub> (mm)	max. DN		
<b>Set mit Abzweig</b>							
253-2051	BSM-GuKu Set DN 50	58	50	32-50	50	1	238,50
253-2081	BSM-GuKu Set DN 80	78/83	70/80	32-75	70	1	256,50
253-2084	BSM-GuKu Set DN 80 x 90	78/83	70/80	32-90	90	1	265,40
253-2101	BSM-GuKu Set DN 100	110	100	32-110	100	1	287,90
253-2121	BSM-GuKu Set DN 125	135	125	32-125	125	1	331,75
<b>Set mit reduziertem Abzweig</b>							
253-2750	BSM-GuKu Set 80 x 50-88°	83/58	80/50	32-50	50	1	246,45
253-2150	BSM-GuKu Set 100 x 50-88°	110/58	100/50	32-50	50	1	275,85
253-2180	BSM-GuKu Set 100 x 80-88°	110/83	100/80	32-75	70	1	282,40
<b>Set mit Doppelabzweig</b>							
253-2103	BSM-GuKu Set-D 100 x 100 x 100-88°	110	100	32-110	100	1	496,65
253-2123	BSM-GuKu Set-D 125 x 100 x 100-70°	135/110	125/100	32-110	100	1	505,65
<b>Set mit Eckabzweig</b>							
253-2104	BSM-GuKu Set-E 100 x 100 x 100-88°	110	100	32-110	100	1	496,65
253-2124	BSM-GuKu Set-E 125 x 100 x 100-88°	135/110	125/100	32-110	100	1	505,65

## Missel Kennzeichnungsschild BSM®-GuKu®

zur weiteren Kennzeichnung

### RABATTGRUPPE ZDLB

Artikel-Nr.	Artikel-Name	Inhalt	Preis
		pro VE	pro Stück
		Stück	Euro
301-9202	Missel Kennzeichnungsschild BSM-GuKu	1	6,80

## Hinweise zum Einbau



Alle marktgängigen Kunststoff-Anschlussleitungen ohne zusätzliche Vorwand zulässig.



Platzsparende Mindestabstände von 10 mm zu BSM-R90 zulässig.