

Missel Brandschutz-Dämm-Manschette BSM®-R90 Mischinstallation

R90-Abschottung für Mischinstallation zur Körperschallentkoppelten Durchführung nicht brennbarer Versorgungs-/Steigleitungen durch Decken mit seitlichem Übergang auf brennbare und nicht brennbare Etagenleitungen nach MLAR 4.1.



Hinweis: Erhältlich erst nach erteilter aBG

ZUBEHÖR

**MISSEL KENNZEICHNUNGSSCHILD
BSM-R90 MISCHINSTALLATION**
(S. 129)



**BRANDSCHUTZ-DÄMM-
MANSCHETTE MISSEL BSM-R90**
(S. 66)



Voraussichtlicher Leistungsumfang:

| Zulassung | |
|-------------------------------|-------------------------------------------------------------------------------------------------------------------------------------------------------------------------------------------------------------------------------------------------------------------------------------------------|
| aBG | aBG beantragt |
| Feuerwiderstandsklasse | R90, R120 nach DIN 4102-11 |
| Zulässige Durchführungen | Stahl, C-/Edelstahl, Kupfer (nicht brennbare Steigleitungen) CONEL: CONNECT MULTI, CONNECT SPEED. Fränkische: alpex-plus, alpex F50 PROFI. Uponor: S-Press, S-Press PLUS u.a. (seitlich brennbare Etagenleitungen) Stahl, C-/Edelstahl, Kupfer (seitlich nicht brennbare Etagenleitungen) |
| Einbau | Materialübergang sowohl ober- als auch unterhalb der Decke möglich |
| Ausführung | |
| Manschette | offen, nahtverstärkt, integrierter Schnellverschluss |
| Spezialvlies | nicht brennbar, bis 1.100 °C beständig, Körperschallentkoppelnd |
| Mehrfachverbund | mit reißfester Gittergewebefolie und Körperschalldämmung für Brand-, Schall- und Feuchteschutz |
| T-Stück | zur Abschottung für die brennbare/nicht brennbare Etagenleitung, seitliche Länge 250 mm (standardmäßig) |
| Bogen | zur Abschottung bei Richtungsänderung |
| Montage | |
| Fugen-/Restöffnungsverschluss | mit Mörtel |
| Abstände untereinander | 0 mm |
| Technische Daten | |
| Wärmeleitfähigkeit | $\lambda_{40^\circ\text{C}} = 0,040 \text{ W}/(\text{m}\cdot\text{K})$ |
| GEG | bis DN 15 Erfüllung der GEG-Anforderungen |
| Einhaltung Umweltauflagen | REACH |
| Infos zum Artikel | |
| Lieferumfang | Missel BSM-R90 T-Stück bzw. Missel BSM-R90 Bogen, Kennzeichnungsschild |
| Zubehör (ab Seite 129) | Missel Kennzeichnungsschild BSM-R90 Mischinstallation (siehe Seite 129) Brandschutz-Dämm-Manschette Missel BSM-R90 (siehe Seite 66) |

Missel Brandschutz-Dämm-Manschette BSM®-R90 Mischinstallation

RABATTGRUPPE B

| Artikel-Nr. | Artikel-Name | Steigleitung | | Rohr seitlich | | Dämmdicke nach GEG | Inhalt pro VE Stück | Preis pro Stück Euro |
|----------------|--------------------|---------------------|----|---------------------|---------|-----------------------|---------------------------|----------------------------|
| | | d _s (mm) | DN | d _s (mm) | max. DN | | | |
| T-Stück | | | | | | | | |
| 252-4601 | BSM-R90-T 18-12/22 | 18 | 15 | 12-22 | 10-15 | 50 % | 1 | 96,95 |
| 252-4602 | BSM-R90-T 22-12/22 | 22 | 20 | 12-22 | 10-15 | | 1 | 96,45 |
| 252-4603 | BSM-R90-T 22-25/28 | 22 | 20 | 25-28 | 20 | | 1 | 100,35 |
| 252-4604 | BSM-R90-T 28-12/22 | 28 | 25 | 12-22 | 10-15 | 50 % | 1 | 99,30 |
| 252-4605 | BSM-R90-T 28-25/35 | 28 | 25 | 25-35 | 20-25 | | 1 | 105,65 |
| 252-4606 | BSM-R90-T 35-12/22 | 35 | 32 | 12-22 | 10-15 | 50 % | 1 | 105,10 |
| 252-4607 | BSM-R90-T 35-25/35 | 35 | 32 | 25-35 | 20-25 | | 1 | 109,50 |
| 252-4608 | BSM-R90-T 42-12/22 | 42 | 40 | 12-22 | 10-15 | 50 % | 1 | 106,10 |
| 252-4609 | BSM-R90-T 42-25/35 | 42 | 40 | 25-35 | 20-25 | | 1 | 111,40 |
| 252-4610 | BSM-R90-T 54-12/22 | 54 | 50 | 12-22 | 10-15 | 50 % | 1 | 110,95 |
| 252-4611 | BSM-R90-T 54-25/35 | 54 | 50 | 25-35 | 20-25 | | 1 | 115,70 |
| Bogen | | | | | | | | |
| 252-4612 | BSM-R90-B 18-12/22 | 18 | 15 | 12-22 | 10-15 | 50 % | 1 | 120,55 |
| 252-4613 | BSM-R90-B 22-12/22 | 22 | 20 | 12-22 | 10-15 | | 1 | 126,40 |
| 252-4614 | BSM-R90-B 22-25/28 | 22 | 20 | 25-28 | 20 | | 1 | 131,20 |
| 252-4615 | BSM-R90-B 28-12/22 | 28 | 25 | 12-22 | 10-15 | 50 % | 1 | 129,25 |
| 252-4616 | BSM-R90-B 28-25/35 | 28 | 25 | 25-35 | 20-25 | | 1 | 134,05 |
| 252-4617 | BSM-R90-B 35-12/22 | 35 | 32 | 12-22 | 10-15 | 50 % | 1 | 132,60 |
| 252-4618 | BSM-R90-B 35-25/35 | 35 | 32 | 25-35 | 20-25 | | 1 | 136,05 |
| 252-4619 | BSM-R90-B 42-12/22 | 42 | 40 | 12-22 | 10-15 | 50 % | 1 | 134,05 |
| 252-4620 | BSM-R90-B 42-25/35 | 42 | 40 | 25-35 | 20-25 | | 1 | 137,45 |
| 252-4621 | BSM-R90-B 54-12/22 | 54 | 50 | 12-22 | 10-15 | 50 % | 1 | 135,50 |
| 252-4622 | BSM-R90-B 54-25/35 | 54 | 50 | 25-35 | 20-25 | | 1 | 137,90 |

Missel Kennzeichnungsschild BSM®-R90 Mischinstallation

zur weiteren Kennzeichnung

RABATTGRUPPE ZDLB

| Artikel-Nr. | Artikel-Name | Inhalt pro VE Stück | Preis pro Stück Euro |
|-------------|-------------------------------------------------------|---------------------------|----------------------------|
| 301-9204 | Missel Kennzeichnungsschild BSM-R90 Mischinstallation | 1 | 8,15 |

KOMBI BOX

KABEL BOX

KOMBI SCHOTT

ROHRE
VERSORGUNG R90ROHRE VERSORGUNG
UND LÜFTUNGMISCHINSTALLATION
R90ROHRE
ABWASSER R90ROHRE
ABWASSER

ZUBEHÖR

KaRo-Schaumpistolen

für KaRo-Schaum, 380 ml

RABATTGRUPPE ZK

| Artikel-Nr. | Artikel-Name | Inhalt pro VE | Preis pro Stück |
|-------------|------------------------------------------|---------------|-----------------|
| | | Stück | Euro |
| 268-3001 | KaRo Easy-Schaumpistole | 1 | 239,60 |
| 268-3002 | KaRo Handy-Schaumpistole | 1 | 375,05 |
| 268-3003 | KaRo Power-Schaumpistole (Akkubetrieben) | 1 | 2169,50 |

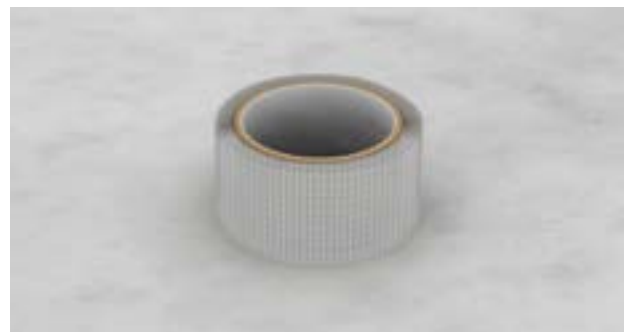


KaRo-Montagehilfsband

zum Ausschäumen größerer Freiräume

RABATTGRUPPE ZK

| Artikel-Nr. | Artikel-Name | Inhalt pro VE | Preis pro Stück |
|-------------|--------------------------------------------------------------|---------------|-----------------|
| | | Stück | Euro |
| 268-4520 | KaRo-Montagehilfsband (Schalungsband), 50 mm, 20 m auf Rolle | 1 | 18,90 |



Missel Kennzeichnungsschild BSM®-R90 / MSA® 4-R90

Neue Kennzeichnungspflicht. Schild nicht im Lieferumfang enthalten, bitte separat bestellen.

RABATTGRUPPE ZDLB

| Artikel-Nr. | Artikel-Name | Inhalt pro VE | Preis pro Stück |
|-------------|-----------------------------------------------|---------------|-----------------|
| | | Stück | Euro |
| 301-9200 | Missel Kennzeichnungsschild BSM-R90/MSA 4-R90 | 1 | 8,15 |



Missel Kennzeichnungsschild BSM®-R90 Mischinstallation

zur weiteren Kennzeichnung

RABATTGRUPPE ZDLB

| Artikel-Nr. | Artikel-Name | Inhalt pro VE | Preis pro Stück |
|-------------|-------------------------------------------------------|---------------|-----------------|
| | | Stück | Euro |
| 301-9204 | Missel Kennzeichnungsschild BSM-R90 Mischinstallation | 1 | 8,15 |



KOMBIBOX

KABELBOX

KOMBISCHOTT

ROHRE
VERSORGUNG R90

ROHRE VERSORGUNG
UND LÜFTUNG

MISCHINSTALLATION
R90

ROHRE
ABWASSER R90

ROHRE
ABWASSER

ZUBEHÖR