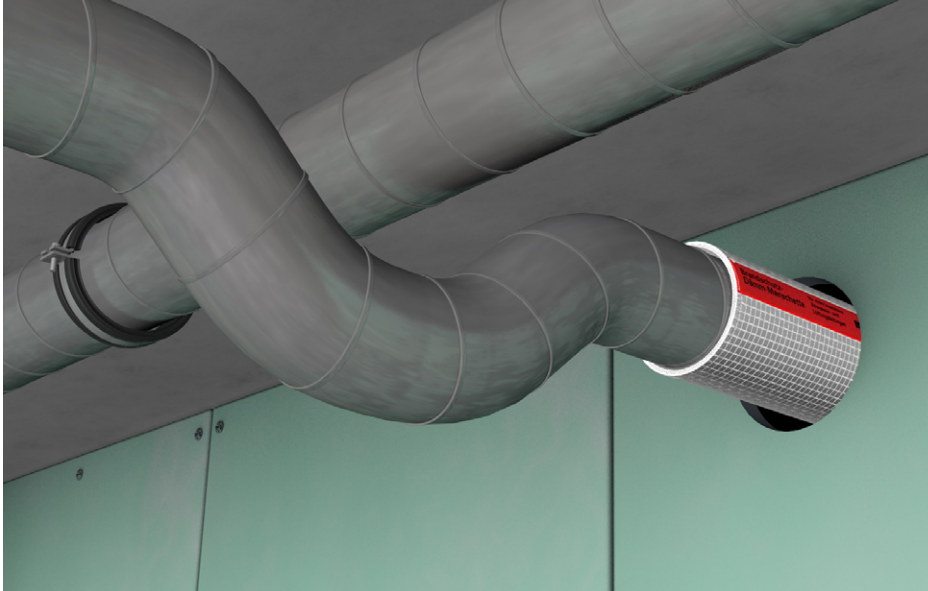


Missel Brandschutz-Dämm-Manschette BSM®-L

Manschette nach M-LüAR 5.2 zur körperschallentkoppelten Durchführung von nicht brennbaren Lüftungsleitungen durch Wände und Decken.



ZUBEHÖR

MISSEL KENNZEICHNUNGSSCHILD
BSM-S / BSM-S 13 / BSM-F30 /
MSA 4-BSM / BSM-L (S. 124)



Zulassung

AbP	AbP P-20170776
Einbau	<ul style="list-style-type: none"> – Empfehlung für Mindestbauteildicken in Anlehnung an die MLAR 2015: In leichte Trennwände, Massivwände und Massivdecken $F90 \geq 80$ mm ($F60 \geq 70$ mm; $F30 \geq 60$ mm) – Einbau in leichte Trennwände, Massivwände und Massivdecken wenn in raumabschließenden Bauteilen keine Klappen benötigt werden, dürfen die körperschallentkoppelnden BSM-L verwendet werden

Ausführung

Manschette	offen, nahtverstärkt, integrierter Schnellverschluss
Spezialvlies	mineralisch, nicht brennbar, bis 1.100 °C beständig nach DIN 4102 Teil 1 und Teil 17
Mehrfachverbund	reißfest, mit weichfedernder Körperschalldämmung
Innenliegende Gleitfolie	sichert Verschiebefähigkeit der Manschetten auf dem Rohr
Maße	Baulänge: 400 mm

Montage

Rohrwerkstoffe	Werden für die Lüftungsleitungen statt der Wickelfalzrohre Gussrohre verwendet, wählen Sie bitte die Brandschutz-Dämm-Manschetten MSA 4-BSM aus, ab Seite 96.
Ohne Brandschutzklappen	Lüftungsleitungen dürfen nach M-LüAR 5.2.1.2 ohne Brandschutzklappen durch raumabschließende Bauteile hindurchgeführt werden, wenn der verbleibende Restquerschnitt mit geeigneten nicht brennbaren Baustoffen, wie z. B. BSM-L verschlossen wird.
Empfehlung	100 mm, sonst in Anlehnung an MLAR: Massiv- und leichte Trennwände, Massivdecken $F90 \geq 80$ mm, $F60 \geq 70$ mm, $F30 \geq 60$ mm

Technische Daten

Dicke	4 mm
Einhaltung Umweltauflagen	REACH

Infos zum Artikel

Lieferumfang	5 Stück Brandschutz-Dämm-Manschetten BSM-L, Montageanleitung
Zubehör (ab Seite 123)	Missel Kennzeichnungsschild BSM-S/ BSM-S 13/BSM-F30/MSA 4-BSM/BSM-L (siehe Seite 124)

Missel Brandschutz-Dämm-Manschette BSM®-L

RABATTGRUPPE B

Artikel-Nr.	Artikel-Name	Nennweite	Inhalt pro VE	Preis pro Stück
		mm	Stück	Euro
Manschette, Baulänge 400 mm				
256-4080	BSM-L 80	80	5	110,85
256-4100	BSM-L 100	100	5	120,25
256-4125	BSM-L 125	125	5	134,55
256-4140	BSM-L 140	140	5	140,95
256-4150	BSM-L 150	150	5	147,60
256-4160	BSM-L 160	160	5	151,50
256-4180	BSM-L 180	180	5	157,90
256-4200	BSM-L 200	200	5	163,25
256-4250	BSM-L 250	250	5	182,40

Weitere Abmessungen auf Anfrage.

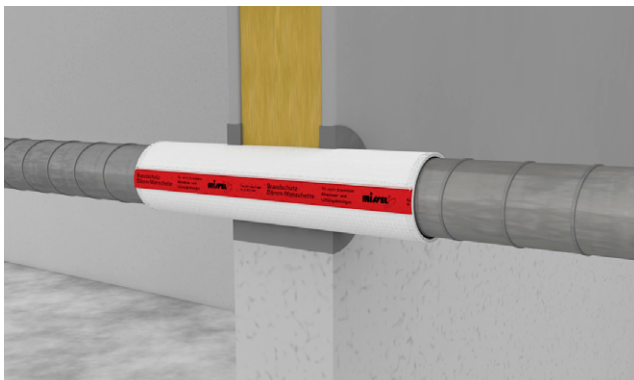
Missel Kennzeichnungsschild BSM®-S/-S 13/-F30/MSA® 4-BSM®/BSM®-L

zur optionalen Kennzeichnung

RABATTGRUPPE ZDLB

Artikel-Nr.	Artikel-Name	Inhalt pro VE	Preis pro Stück
		Stück	Euro
301-9201	Missel Kennzeichnungsschild BSM-S/BSM-S 13/BSM-F30/MSA 4-BSM /BSM-L	1	8,15

Einbau BSM®-L



Empfehlung


- 100 mm, sonst in Anlehnung an MLAR: Massiv- und leichte Trennwände, Massivdecken F90 ≥ 80 mm, F60 ≥ 70 mm, F30 ≥ 60 mm

Missel Kennzeichnungsschild BSM®-KR

für weitere Kennzeichnung

RABATTGRUPPE ZDLB

Artikel-Nr.	Artikel-Name	Inhalt pro VE	Preis pro Stück
		Stück	Euro
301-9203	Missel Kennzeichnungsschild BSM-KR	1	8,15

		Rohrabschottung BSM-KR	301-9203
Kolektor Insulation GmbH <small>www.kolektor-insulation.com - insulation@kolektor.com</small>			
Feuerwiderstandsklasse: <input type="checkbox"/> R90 <input type="checkbox"/> R60 <input type="checkbox"/> R30			
Zulassungsnummer: Z-19.17-2010			
Bauartgenehmigung: Z-19.53-2505			
Rohrabschottung erstellt von Firma:	Erstelldatum:	Rohrschott Nummer:	

Missel Kennzeichnungsschild BSM®-GuKu®

für weitere Kennzeichnung

RABATTGRUPPE ZDLB

Artikel-Nr.	Artikel-Name	Inhalt pro VE	Preis pro Stück
		Stück	Euro
301-9202	Missel Kennzeichnungsschild BSM-GuKu	1	8,15

		Rohrabschottung BSM-GuKu	301-9202
Kolektor Insulation GmbH <small>www.kolektor-insulation.com - insulation@kolektor.com</small>			
Feuerwiderstandsklasse: <input type="checkbox"/> R90 <input type="checkbox"/> R60 <input type="checkbox"/> R30			
Zulassungsnummer: Z-19.17-2215			
Bauartgenehmigung: Z-19.53-2552			
Rohrabschottung erstellt von Firma:	Erstelldatum:	Rohrschott Nummer:	

Missel Kennzeichnungsschild BSM®-S / BSM®-S 13 / BSM®-F30 / MSA® 4-BSM® / BSM®-L

zur optionalen Kennzeichnung

RABATTGRUPPE ZDLB

Artikel-Nr.	Artikel-Name	Inhalt pro VE	Preis pro Stück
		Stück	Euro
301-9201	Missel Kennzeichnungsschild BSM-S / BSM-S 13 / BSM-F30 / MSA 4-BSM / BSM-L	1	8,15

		Rohrdurchführung BSM-S / -S 13 / -F30 / MSA 4-BSM / BSM-L	301-9201
Kolektor Insulation GmbH <small>www.kolektor-insulation.com - insulation@kolektor.com</small>			
Feuerwiderstandsklasse: <input type="checkbox"/> F90 <input type="checkbox"/> F60 <input type="checkbox"/> F30			
Einbau nach: <input type="checkbox"/> MLAR 4.2 / 4.3 <input type="checkbox"/> M-LüAR 5.2.1.2			
AbP: P-20170776			
Rohrdurchführung erstellt von Firma:	Erstelldatum:	Rohrdurchführung Nummer:	