

## Missel Brandschutz-Dämm-Manschette BSM®-R90

R90-Rohrabschottung zur körperschallentkoppelten Durchführung von Rohrleitungen durch Wände und Decken für brennbare und nicht brennbare Versorgungsleitungen nach MLAR 4.1.



### ZUBEHÖR

**MISSEL KENNZEICHNUNGSSCHILD BSM-R90/MSA 4-R90** (S. 123)



**BS-KITT II MISSEL BRANDSCHUTZ-KITT** (S. 125)



### Zulassung

abP/ETA	nach abP Nr. P-BWU03-I 17.6.4 MPA Stuttgart, ETA-12/0565, VKF Nr. 22444 (Kupfer), VKF Nr. 22449 (Stahl, Guss) oder VKF Nr. 23617 (Kunststoff)
Feuerwiderstandsklasse	R30, R60, R90, R120 nach DIN 4102-11, max. EI 180 nach EN 1366-3
Zulässige Durchführungen	<ul style="list-style-type: none"> <li>– Für Trinkwasser-, Gas- und Heizungsleitungen aus Stahl und Edelstahl bis <math>d_a \leq 159</math> mm und Kupfer bis <math>d_a \leq 88,9</math> mm, Kupfer mit Stegmantel (Wicu) <math>\leq 42</math> mm</li> <li>– Für Trinkwasser- und Heizungsleitungen aus Mehrschichtverbund/Kunststoff bis <math>d_a \leq 50</math> mm</li> <li>– Für Druckluftanlagen mit Aluminiumrohr bis 102 mm</li> <li>– Für technische Leitungen, Labor- und medizinische Gasleitungen</li> <li>– Für Heizöl-, Sprinkler- und Feuerlöschleitungen</li> <li>– Rohrleitungen für Solar- und Wasseraufbereitungsanlagen</li> </ul>
Einbau	Massivwand: $\geq 100$ mm Massivdecke: $\geq 150$ mm Leichte Trennwände*: $\geq 100$ mm Holzmassivwände und -decken positiv geprüft auf Anfrage

### Ausführung

Manschette	offen, nahtverstärkt, integrierter Schnellverschluss
Spezialvlies	mineralisch, nicht brennbar, bis 1.100 °C beständig, körperschallentkoppelnd
Mehrfachverbund	mit reißfester Gittergewebefolie und Körperschalldämmung für Brand-, Schall-, Feuchteschutz
Innenliegende Gleitfolie	sichert Verschiebefähigkeit der Manschetten auf dem Rohr
Maße	Baulängen: 350 mm, 500 mm, 700 mm, 1000 mm, 1400 mm

### Montage

Kleine Kernlochbohrungen	geringe Abstände zwischen den Rohren, kleine Abmessungen der Installationsschächte
Abstand	zu brandschutztechnisch geschotteten Luftleitungen nach DIN 18017-3 kann der Abstand auf 20 mm reduziert werden, weitere geprüfte Abstände siehe Seite 102
Fugen-/Restspaltverschluss	mit mineralischem Mörtel oder BS-KITT II (siehe Seite 125)*

### Technische Daten

Dicke	13 mm
Wärmeleitfähigkeit	$\lambda_{40^\circ\text{C}} = 0,040 \text{ W}/(\text{m}\cdot\text{K})$
GEG	bis DN 20 Erfüllung der GEG-Anforderungen
Einhaltung Umweltauflagen	REACH

### Infos zum Artikel

Lieferumfang	Brandschutz-Dämm-Manschette BSM-R90, Montageanleitung
Zubehör (ab Seite 123)	Missel Kennzeichnungsschild BSM-R90/MSA 4-R90, Kennzeichnungspflicht: Schild bitte separat bestellen! (siehe Seite 123) BS-KITT II Missel Brandschutz-Kitt (siehe Seite 125)

# Missel Brandschutz-Dämm-Manschette BSM®-R90

## RABATTGRUPPE B

Artikel-Nr.	Artikel-Name	Stahlrohr DIN EN 10255 Reihe M			Edelstahlrohr, C-Stahlrohr		Kupferrohr		Baulänge mm	Dämm- dicke	Inhalt pro VE Stück	Preis pro Stück Euro	
		d <sub>s</sub> (mm)	(Zoll)	DN	d <sub>s</sub> (mm)	DN	d <sub>s</sub> (mm)	DN					
<b>Manschette für Stahl- und Edelstahlrohrleitungen</b>													
252-0006	BSM-R90 6	6			6				350	Dämmdicke nach GEG: 50%	1	71,85	
252-0008	BSM-R90 8	8			8				350		1	72,70	
252-0010	BSM-R90 10	10			10				350		1	73,15	
252-0012	BSM-R90 12				12	10			350		1	82,70	
252-0015	BSM-R90 15	13,5	¼	8	15	12			350		1	83,95	
252-0018	BSM-R90 18	17,2	¾	10	18	15			350		1	86,15	
252-0022	BSM-R90 22	21,3	½	15	22	20			350		1	87,45	
252-0028	BSM-R90 28	26,9	¾	20	28	25			350		1	89,65	
252-0035	BSM-R90 35	33,7	1	25	35	32			350		1	96,45	
252-2042	BSM-R90 42	42,4	1¼	32	42	40			350		1	99,85	
252-0044	BSM-R90 44	44,5							500		1	109,40	
252-0048	BSM-R90 48	48,3	1½	40					500		1	110,70	
252-2054	BSM-R90 54	54			54	50			500		1	114,45	
252-0057	BSM-R90 57	57			50				500		1	115,90	
252-0060	BSM-R90 60	60,3	2	50					500		1	117,75	
252-2064	BSM-R90 64	63,5							500	1	120,15		
252-0070	BSM-R90 70	70			65				500	1	127,65		
252-2076	BSM-R90 76	76,1	2½	65	76,1	65			500	1	131,45		
252-2089	BSM-R90 89	88,9	3	80	88,9	80			700	1	215,05		
252-2108	BSM-R90 108	108		100	108	100			700	1	217,45		
252-2114	BSM-R90 114	114,3	4	100					700	1	223,80		
252-2133	BSM-R90 133	133		125					700	1	230,10		
252-2139	BSM-R90 139	139,7	5	125					700	1	238,50		
252-2159	BSM-R90 159	159	6¼	150	159	150	2 x 700		700	1	262,50		
<b>Manschette für Kupferrohrleitungen</b>													
252-0006	BSM-R90 6						6		350	Dämmdicke nach GEG: 50%	1	71,85	
252-0008	BSM-R90 8						8		350		1	72,70	
252-0010	BSM-R90 10						10		350		1	73,15	
252-0012	BSM-R90 12				12	10	350		350		1	82,70	
252-0015	BSM-R90 15						15		12		350	1	83,95
252-0018	BSM-R90 18						18		15		350	1	86,15
252-0022	BSM-R90 22						22		20		350	1	87,45
252-2028	BSM-R90 28 - Cu						28		25		500	1	99,95
252-2035	BSM-R90 35 - Cu						35		32		500	1	103,30
252-0042	BSM-R90 42 - Cu						42		40		1000	1	206,00
252-0054	BSM-R90 54 - Cu						54		50		1000	1	217,85
252-0064	BSM-R90 64 - Cu						64				1000	1	229,20
252-0076	BSM-R90 76 - Cu						76,1		65		1000	1	250,35
252-3089	BSM-R90 89 - Cu**						88,9		80		2 x 700	1	271,60

\* Zulässige Anwendungen und Rohrwerkstoffe siehe abP oder über Anwendungstechnik (support.insulation@kolektor.com bzw. +49 711 5308-111)

\*\* nur für Deckendurchführung

## Missel Brandschutz-Dämm-Manschette BSM®-R90

### RABATTGRUPPE B

Artikel-Nr.	Artikel-Name	Kunststoff- und Verbundrohr		Baulänge mm	Dämm- dicke	Inhalt pro VE Stück	Preis pro Stück Euro
		d <sub>s</sub> (mm)	DN				
<b>Manschette für Mehrschichtverbund- und Kunststoffleitungen</b>							
252-0006	BSM-R90 6	6		350	Dämmdicke nach GEG: 50 %	1	71,85
252-0008	BSM-R90 8	8		350		1	72,70
252-0010	BSM-R90 10	10		350		1	73,15
252-0012	BSM-R90 12	12	8	350		1	82,70
252-0015	BSM-R90 15	14		350		1	83,95
252-0018	BSM-R90 18	16/18	10/12	350		1	86,15
252-0022	BSM-R90 22	20	15	350		1	87,45
252-0028	BSM-R90 28	25	20	350		1	89,65
252-0035	BSM-R90 35	32	25	350		1	96,45
252-2042	BSM-R90 42	40	32	350		1	99,85
252-3054	BSM-R90 54 - K	50	40	350	1	105,25	

## Missel Kennzeichnungsschild BSM®-R90 / MSA® 4-R90

Neue Kennzeichnungspflicht. Schild nicht im Lieferumfang enthalten, bitte separat bestellen.

### RABATTGRUPPE ZDLB

Artikel-Nr.	Artikel-Name	Inhalt pro VE Stück	Preis pro Stück Euro
301-9200	Missel Kennzeichnungsschild BSM-R90/MSA 4-R90	1	8,75

## BS-KITT II Missel Brandschutz-Kitt (Details siehe Seite 125)

### RABATTGRUPPE ZDLB

Artikel-Nr.	Artikel-Name	Inhalt pro VE Stück	Preis pro Stück Euro
301-9112	BS-KITT II Missel Brandschutz-Kitt, 310 ml	1	27,95

Zulässige Rohrwerkstoffe über Anwendungstechnik (support.insulation@kolektor.com oder +49 711 5308-111)



#### BSM-R90 Montagevideo

Hier werden Einsatzmöglichkeiten und Einbauschritte der BSM-R90 beschrieben. Diese ist für die Durchführung von (nicht) brennbaren Versorgungsleitungen geeignet. Zugelassene Einsatzmöglichkeiten sind Massivwände und -decken sowie leichte Trennwände.

## KaRo-Schaumpistolen

für KaRo-Schaum, 380 ml

### RABATTGRUPPE ZK

Artikel-Nr.	Artikel-Name	Inhalt pro VE	Preis pro Stück
		Stück	Euro
268-3001	KaRo Easy-Schaumpistole	1	255,15
268-3002	KaRo Handy-Schaumpistole	1	399,45
268-3003	KaRo Power-Schaumpistole (Akkubetrieben)	1	2310,55

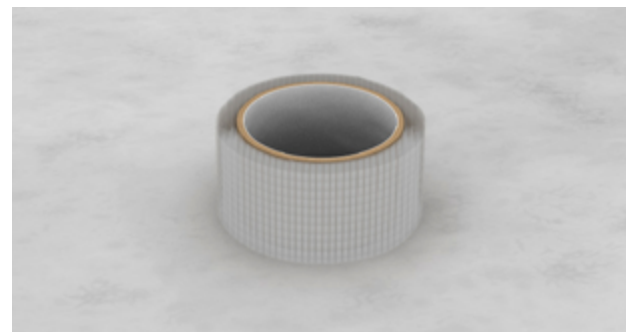


## KaRo-Montagehilfsband

zum Ausschäumen größerer Freiräume

### RABATTGRUPPE ZK

Artikel-Nr.	Artikel-Name	Inhalt pro VE	Preis pro Stück
		Stück	Euro
268-4520	KaRo-Montagehilfsband (Schalungsband), 50 mm, 20 m auf Rolle	1	20,10



## Missel Kennzeichnungsschild BSM®-R90 / MSA® 4-R90

Neue Kennzeichnungspflicht. Schild nicht im Lieferumfang enthalten, bitte separat bestellen.

### RABATTGRUPPE ZDLB

Artikel-Nr.	Artikel-Name	Inhalt pro VE	Preis pro Stück
		Stück	Euro
301-9200	Missel Kennzeichnungsschild BSM-R90/MSA 4-R90	1	8,75



## Missel Kennzeichnungsschild BSM®-R90 Mischinstallation

zur weiteren Kennzeichnung

### RABATTGRUPPE ZDLB

Artikel-Nr.	Artikel-Name	Inhalt pro VE	Preis pro Stück
		Stück	Euro
301-9204	Missel Kennzeichnungsschild BSM-R90 Mischinstallation	1	8,75



KOMBIBOX

KABELBOX

KOMBISCHOTT

ROHRE VERSORGUNG R90

ROHRE VERSORGUNG UND LÜFTUNG

MISCHINSTALLATION R90

ROHRE ABWASSER R90

ROHRE ABWASSER

ZUBEHÖR