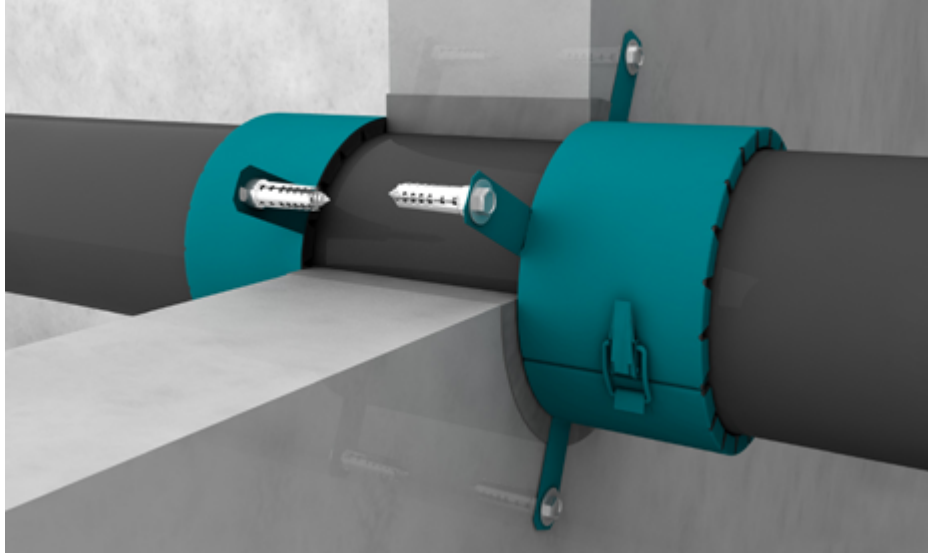


PYRO-FOX UNIFOX®

R90 Brandschutzmanschette zur Durchführung von brennbaren Abwasser- und Klimasplitrohrleitungen durch Wand und Decke nach MLAR 4.1.



ZUBEHÖR

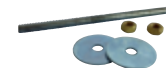
KENNZEICHNUNGSSCHILD (S. 125)



SCHRAUBENSATZ (S. 125)



GEWINDESTANGENSATZ (S. 126)



Zulassung	
aBG/abZ	aBG Nr. Z-19.53-2641/abZ Nr. Z-19.17-1191
Feuerwiderstandsklasse	R90 nach DIN 4102-11
Einbau	Massivwände ≥ 100 mm Leichte Trennwände ≥ 100 mm Massivdecken ≥ 150 mm Holzmassivwände und -decken positiv geprüft auf Anfrage
Geprüfte Abwasserrohrsysteme	PE, PP (HT), PVC, ABS, PB, mineralverstärkter Kunststoff (CONEL DRAIN, Friatec Friaphon, Geberit: Silent-db20, Silent-Pro und Silent-PP, GF Silenta Premium, Optima T, Ostendorf: Skolan Safe und HT Safe, Pipelife Master 3, POLO-KAL: NG, XS und 3S, REHAU: RAUPIANO PLUS, RAUPIANO LIGHT, R+F: Optiline Silenta Premium und Optiline Comfort, Sanha Master 3 plus, Wavin: AS, AS+ und SiTech+), Einbau bitte in Zulassung prüfen
Weitere geprüfte Einbausituationen	<ul style="list-style-type: none"> – durchgängige Schwitzwasserdämmung mit Misselon Robust (4–16 mm) – durchgängige Körper-/Luftschall-/Tauwasserdämmung MSA-KLW – Montage an 45°-Bögen – Klimasplitrohrleitungen mit Kondensatleitung und Kabel – für weitere geprüfte Abwasserrohrsysteme fragen Sie uns (Telefon 0711 5308-111, support.insulation@kolektor.com)
Anwendungsbereiche	Abwasserinstallation, Staubsaugerleitungen, innenliegende Regenleitungen, Rohrpost-Fahrrohre
Ausführung	
Manschette	Einteiliger Stahlblechmantel mit innenliegendem intumeszierendem Baustoff
Starttemperatur Blähvorgang	180 °C
Verschluss	Spannverschluss für einhändige Montage
Montage	
Zum Einmörteln	Die Manschette wird in die Öffnung geschoben und eingemörtelt/einbetoniert.
Zum Anschrauben	An den seitlichen Befestigungslaschen und mit Stahlspreizdübeln werden die Manschetten ans Bauteil geschraubt.
Nullabstand zueinander	UNIFOX Brandschutzmanschetten dürfen mit Abstand 0 mm eingebaut werden. Alle Zwickel zwischen den Manschetten müssen dicht verschlossen werden.
Infos zum Artikel	
Lieferumfang	Brandschutzmanschette UNIFOX, Montageanleitung, Kennzeichnungsschild
Zubehör (ab Seite 125)	Kennzeichnungsschild (Seite 125) Schraubensatz für Beton und Mauerwerk (Seite 125) Gewindestangensatz für leichte Trennwand (Seite 126)

PYRO-FOX UNIFOX®

RABATTGRUPPE B

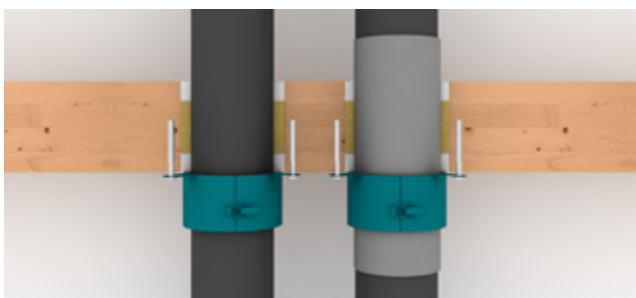
Artikel-Nr.	Artikel-Name	Rohr					UNIFOX		Rohr AD	Rohr AD	KB***	KB***	Inhalt pro VE	Preis pro Stück
		d _a (mm)	DN	d _a (mm)	d _i (mm)	h1 (mm)	LA* (St)	MÜ** (mm)	von bis (eingemörtelt)	von bis (angeschraubt)	angeschraubt	eingeschoben	Stück	Euro
Einzelverpackung (EVP)														
260-2132	UNIFOX 32 - EVP	32	32	48	37	50	3	35	0–37	0–37	70	80	1	29,10
260-2140	UNIFOX 40 - EVP	40	40	53	42	50	3	35	38–42	0–42	75	85	1	33,30
260-2150	UNIFOX 50 - EVP	50	50	62	51	50	3	35	43–51	0–51	85	95	1	38,75
260-2158	UNIFOX 58 - EVP	58	56	72	61	50	3	35	52–61	38–61	95	105	1	41,60
260-2163	UNIFOX 63 - EVP	63	63	77	66	50	3	35	62–66	43–66	100	110	1	44,80
260-2178	UNIFOX 78 - EVP	78	70	102	81	80	4	55	67–81	52–81	115	135	1	57,80
260-2190	UNIFOX 90 - EVP	90	90	115	94	80	4	55	82–94	62–94	125	145	1	64,90
260-2111	UNIFOX 110 - EVP	110	100	134	113	80	4	55	95–113	67–113	145	165	1	70,05
260-2112	UNIFOX 125 - EVP	125	125	160	128	80	5	60	114–125	114–125	160	190	1	84,95
260-2113	UNIFOX 135 - EVP	135	125	167	135	80	5	60	126–135	114–135	165	200	1	91,00
260-2116	UNIFOX 160 - EVP	160	150	191	160	80	6	60	136–160	136–160	190	225	1	100,85
260-2118	UNIFOX 180 - EVP	180	180	216	185	80	6	60	161–180	161–180	215	250	1	114,10
260-2120	UNIFOX 200 - EVP	200	200	237	205	80	7	60	181–200	161–200	235	270	1	132,40
Objektverpackung (OVP)														
260-2232	UNIFOX 32 - OVP	32	32	48	37	50	3	35	0–37	0–37	70	80	1	29,10
260-2240	UNIFOX 40 - OVP	40	40	53	42	50	3	35	38–42	0–42	75	85	1	33,30
260-2250	UNIFOX 50 - OVP	50	50	62	51	50	3	35	43–51	0–51	85	95	1	38,75
260-2258	UNIFOX 58 - OVP	58	56	72	61	50	3	35	52–61	38–61	95	105	1	41,60
260-2263	UNIFOX 63 - OVP	63	63	77	66	50	3	35	62–66	43–66	100	110	1	44,80
260-2278	UNIFOX 78 - OVP	78	70	102	81	80	4	55	67–81	52–81	115	135	1	57,80
260-2290	UNIFOX 90 - OVP	90	90	115	94	80	4	55	82–94	62–94	125	145	1	64,90
260-2211	UNIFOX 110 - OVP	110	100	134	113	80	4	55	95–113	67–113	145	165	1	70,05
260-2212	UNIFOX 125 - OVP	125	125	160	128	80	5	60	114–125	114–125	160	190	1	84,95
260-2213	UNIFOX 135 - OVP	135	125	167	135	80	5	60	126–135	114–135	165	200	1	91,00
260-2216	UNIFOX 160 - OVP	160	150	191	160	80	6	60	136–160	136–160	190	225	1	100,85
260-2218	UNIFOX 180 - OVP	180	180	216	185	80	6	60	161–180	161–180	215	250	1	114,10
260-2220	UNIFOX 200 - OVP	200	200	237	205	80	7	60	181–200	161–200	235	270	1	132,40

* LA = Anzahl der Befestigungslaschen: Benötigte Anzahl der Schrauben-/Gewindestangensätze bei aufgesetzter bzw. angeschraubter Montage

** MÜ = zulässiger Überstand

*** KB = empfohlener Durchmesser für Kernbohrungen

Bitte beachten: Die Typen UNIFOX 180 und 200 dürfen z. Zt. nur bei Wänden verwendet werden.



UNIFOX/UNIFOX plus in Holzmassivwand und -decke positiv geprüft

Auf Anfrage. Bitte Rücksprache mit Anwendungstechnik (support.insulation@kolektor.com bzw. +49 711 5308-111).

BS-KITT II Missel Brandschutz-Kitt

Zur Ringspaltverfüllung von Missel Brandschutz-Dämm-Manschetten BSM-S, BSM-S 13, MSA 4-BSM, BSM-F30 sowie sonstigen Rohr- und Kabeldurchführungen nach MLAR 4.2/4.3 und zur Ringspaltverfüllung von Missel Brandschutz-Dämm-Manschetten BSM-R90 und MSA 4-R90 nach MLAR 4.1

RABATTGRUPPE ZDLB

Artikel-Nr.	Artikel-Name	Inhalt pro VE	Preis pro Stück
		Stück	Euro
301-9112	BS-KITT II Missel Brandschutz-Kitt, 310 ml	1	27,95

Ausführung:

- Kittartiger, troppfreier Dichtstoff
- Im Brandfall unter Temperatureinwirkung aufschäumender Dichtstoff
- Direkte Verarbeitung aus der Kartusche oder mit Spachtel

Einsatz:

- Einbau in leichte Trennwände, Massivwände und Massivdecken
- Zulässige Rohre und Einbaudetails siehe MLAR 4.2/4.3 (BSM-S, BSM-S 13, MSA 4-BSM, BSM-F30); abP P-BWU03-I 17.6.4 (BSM-R90, MSA 4-R90); sowie Anwendungstechnik (support.insulation@kolektor.com oder +49 711 5308-111)
- Anwendung gem. ETA-20/0503

Produktvorteile:

- Direkte Verarbeitung aus der Kartusche oder mit Spachtel



PYRO-FOX Kennzeichnungsschild

Kennzeichnungsschild für TOPFOX, UNIFOX, UNIFOX plus, X-FOX

RABATTGRUPPE ZP

Artikel-Nr.	Artikel-Name	Inhalt pro VE	Preis pro Stück
		Stück	Euro
267-1000	Kennzeichnungsschild TOPFOX, UNIFOX, UNIFOX plus, X-FOX	1	3,95

R90 Rohrabschottung	
Kolektor Insulation GmbH www.kolektor-insulation.com	
Feuerwiderstandsklasse R90	Abschottung erstellt von Firma:
Bauartgenehmigung: Z-19.53-2641 <input type="checkbox"/> UNIFOX/UNIFOX plus <input type="checkbox"/> X-FOX Z-19.53-2649 <input type="checkbox"/> TOPFOX	
Zulassung: Z-19.17-1191 (Zutreffendes bitte ankreuzen)	Erstelldatum: Rohrschott Nummer:

Schraubensatz

Schraubensatz für Beton und Mauerwerk

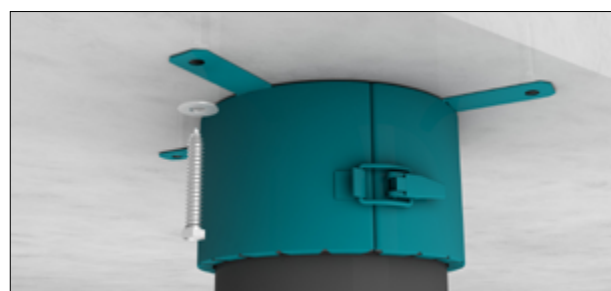
Hinweis: Schraubensätze / Gewindestangensätze werden mit der Anzahl der Befestigungslaschen multipliziert.

RABATTGRUPPE ZP

Artikel-Nr.	Artikel-Name	Inhalt pro VE	Preis pro Stück
		Stück	Euro
267-0838	Schraubensatz (Inhalt: Sechskantschraube mit 6,3 x 50 mm, Scheibe mit 6,3 x 15 mm, Stahlspreizdübel mit 8 x 38 mm)	1	6,70

Montage:

- Die Brandschutzmanschette mit abgewinkelten Laschen an die vorgebohrten Dübellöcher anschrauben.
- Details siehe Montageanleitung.



KOMBIBOX

KABELBOX

KOMBISCHOTT

ROHRE
VERSORGUNG R90

ROHRE VERSORGUNG
UND LÜFTUNG

MISCHINSTALLATION
R90

ROHRE
ABWASSER R90

ROHRE
ABWASSER

ZUBEHÖR

Gewindestangensatz

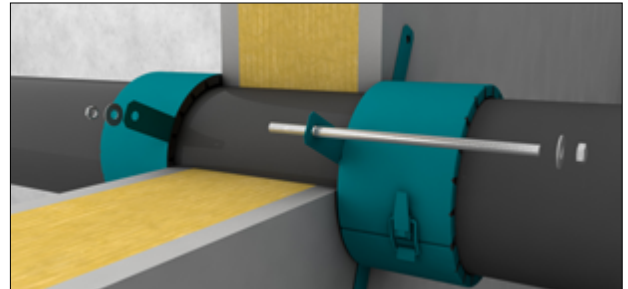
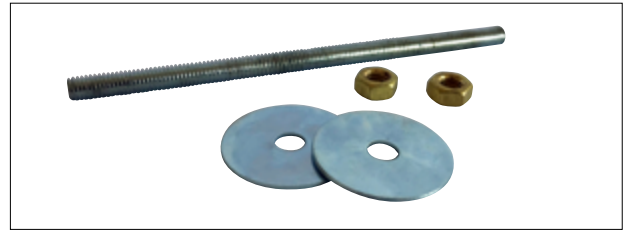
Gewindestangensatz für leichte Trennwand

RABATTGRUPPE ZP

Artikel-Nr.	Artikel-Name	Inhalt pro VE	Preis pro Stück
		Stück	Euro
267-6130	Gewindestange M6 x 130 mm, 2 Scheiben 6,5 x 30 mm, 2 Muttern M6	1	7,85

Montage:

- Bei Wanddurchführungen sind zwei Brandschutzmanschetten erforderlich.
- Zur Montage in leichten Trennwänden sind die Gewindestangen M6 zu verwenden.
- Details siehe Montageanleitung.



Montageanleitung PYRO-FOX



Einbausituationen

PYRO-FOX Brandschutzmanschetten sind bei zahlreichen Einbausituationen geeignet. Ob bei der Sanierung oder im Neubau. Die Montageanleitung zeigt, welche Lösungen für welche Bauteildicken und welche Rohrdurchmesser geeignet sind.

Weitere Brandschutzlösungen

Je nach Bausituation ist auch der Einbau über die Muffe oder Schrägeinbauten mit den PYRO-FOX Brandschutzmanschetten möglich. UNIFOX, UNIFOX plus und TOPFOX dürfen bei bestimmten Rohrgruppen auf Muffen angeordnet werden.

Zulässige Abwasserrohrsysteme

Die Montageanleitung erklärt, welche Rohrwerkstoffe hinter häufig verwendeten Abkürzungen stehen (PE, LDPE) und welche Verwendbarkeitsnachweise und Leistungserklärungen für die Rohrdimensionen jeweils gelten.