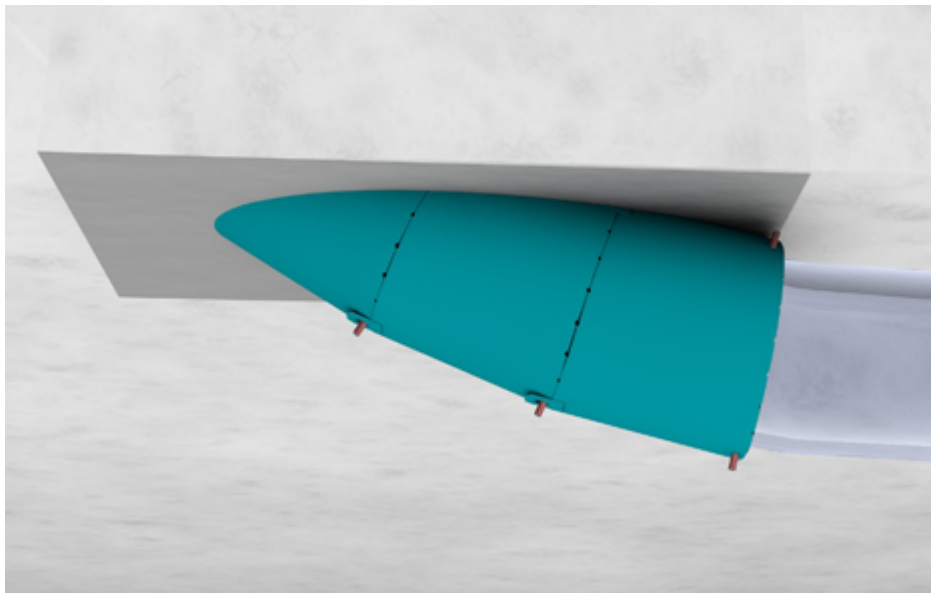


PYRO-FOX X-FOX®

R90 Brandschutzmanschette, zur Durchführung von brennbaren Rohrpostanlagenbögen und Klimasplit-rohrleitungen durch Wand und Decke nach MLAR 4.1.



ZUBEHÖR

KENNZEICHNUNGSSCHILD (S. 125)



Zulassung

aBG/abZ	aBG Nr. Z-19.53-2641/abZ Nr. Z-19.17-1191
Feuerwiderstandsklasse	R90 nach DIN 4102-11
Einbau	Massivwände ≥ 150 mm Massivdecken ≥ 150 mm
Geprüfte Abwasserrohrsysteme	PVC-U-Rohrbögen von Rohrpostanlagen

Ausführung

Manschette	einteiliger Stahlblechmantel mit innenliegendem intumeszierendem Baustoff und Seitenösen
Starttemperatur Blähvorgang	180°C
Verschluss	Spannverschluss für einhändige Montage

Montage

Vorweg	Schrägeinbau mehrerer Manschetten durch ovale Bauform und Seitenlängenunterschiede. Seitenösen zum praktischen Einrasten weiterer Manschetten in Schachtelbauweise.
Zum Einmörteln	Zum Einmörteln in die Decken-/Wandabschottung für flache und steile Bögen.
Nach DIN 6660	In mindestens 15 cm dicke Massivbauteile darf die Rohrabschottung unter Verwendung von Rohrmanschetten „X-FOX“ an Rohrbögen aus PVC-U-Rohren nach DIN 6660 gemäß der Ziffer 2 der Anlage 4 angeordnet werden, deren Rohraußendurchmesser, Rohrwanddicken und Biegeradien den Angaben der Tabelle (siehe abZ Anlage 17) entsprechen müssen. Der Abstand zwischen den an den Rohren anzuordnenden Rohrmanschetten muss mindestens 10 cm betragen.

Infos zum Artikel

Lieferumfang	Brandschutzmanschette X-FOX, Montageanleitung, Kennzeichnungsschild
Zubehör (ab Seite 125)	Kennzeichnungsschild (Seite 125)

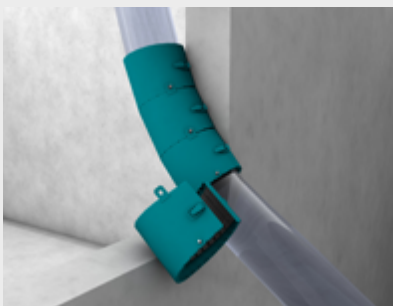
PYRO-FOX X-FOX®

RABATTGRUPPE B

Artikel-Nr.	Artikel-Name	Rohr					X-FOX	Inhalt pro VE	Preis pro Stück
		d _s (mm)	Radius (mm)	d _s (mm)	d _i (mm)	h1 (mm)	LA+SB* (St)	Stück	Euro
Einzelverpackung (EVP)									
260-4185	X-FOX 80 / 500 - EVP	80	500	111	91	125	3	1	65,20
260-4188	X-FOX 80 / 800 - EVP	80	800	111	91	116	3	1	62,95
260-4196	X-FOX 90 / 650 - EVP	90	650	121	101	122	3	1	67,45
260-4116	X-FOX 110 / 650 - EVP	108–110	650	141	121	125	3	1	77,45
260-4118	X-FOX 110 / 800 - EVP	108–110	800	141	121	120	3	1	75,40
260-4117	X-FOX 132 / 650 - EVP	132	650	163	143	129	3	1	84,55
260-4111	X-FOX 132 / 1000 - EVP	132	1000	163	143	118	3	1	81,20
260-4119	X-FOX 160 / 800 - EVP	160	800	191	171	127	3	1	96,25
260-4112	X-FOX 160 / 1200 - EVP	160	1200	191	171	118	3	1	93,20
Objektverpackung (OVP)									
260-4285	X-FOX 80 / 500 - OVP	80	500	111	91	125	3	1	65,20
260-4288	X-FOX 80 / 800 - OVP	80	800	111	91	116	3	1	62,95
260-4296	X-FOX 90 / 650 - OVP	90	650	121	101	122	3	1	67,45
260-4216	X-FOX 110 / 650 - OVP	108–110	650	141	121	125	3	1	77,45
260-4218	X-FOX 110 / 800 - OVP	108–110	800	141	121	120	3	1	75,40
260-4217	X-FOX 132 / 650 - OVP	132	650	163	143	129	3	1	84,55
260-4211	X-FOX 132 / 1000 - OVP	132	1000	163	143	118	3	1	81,20
260-4219	X-FOX 160 / 800 - OVP	160	800	191	171	127	3	1	96,25
260-4212	X-FOX 160 / 1200 - OVP	160	1200	191	171	118	3	1	93,20

* LA+SB = Anzahl der Befestigungslaschen/Anzahl der Schweißbolzen

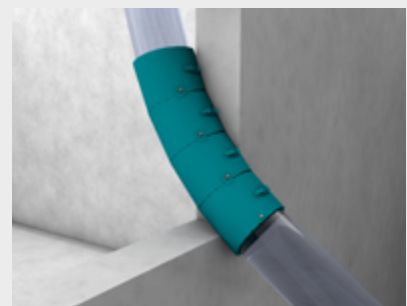
Hinweise zum Einbau



Manschette öffnen.



Einrasten der seitlichen Befestigungslaschen in Seitenösen und Schließen der Manschette.



Einbau weiterer Manschetten in Schachtelbauweise.

BS-KITT II Missel Brandschutz-Kitt

Zur Ringspaltverfüllung von Missel Brandschutz-Dämm-Manschetten BSM-S, BSM-S 13, MSA 4-BSM, BSM-F30 sowie sonstigen Rohr- und Kabeldurchführungen nach MLAR 4.2/4.3 und zur Ringspaltverfüllung von Missel Brandschutz-Dämm-Manschetten BSM-R90 und MSA 4-R90 nach MLAR 4.1

RABATTGRUPPE ZDLB

Artikel-Nr.	Artikel-Name	Inhalt pro VE	Preis pro Stück
		Stück	Euro
301-9112	BS-KITT II Missel Brandschutz-Kitt, 310 ml	1	27,95

Ausführung:

- Kittartiger, troppfreier Dichtstoff
- Im Brandfall unter Temperatureinwirkung aufschäumender Dichtstoff
- Direkte Verarbeitung aus der Kartusche oder mit Spachtel

Einsatz:

- Einbau in leichte Trennwände, Massivwände und Massivdecken
- Zulässige Rohre und Einbaudetails siehe MLAR 4.2/4.3 (BSM-S, BSM-S 13, MSA 4-BSM, BSM-F30); abP P-BWU03-I 17.6.4 (BSM-R90, MSA 4-R90); sowie Anwendungstechnik (support.insulation@kolektor.com oder +49 711 5308-111)
- Anwendung gem. ETA-20/0503

Produktvorteile:

- Direkte Verarbeitung aus der Kartusche oder mit Spachtel



PYRO-FOX Kennzeichnungsschild

Kennzeichnungsschild für TOPFOX, UNIFOX, UNIFOX plus, X-FOX

RABATTGRUPPE ZP

Artikel-Nr.	Artikel-Name	Inhalt pro VE	Preis pro Stück
		Stück	Euro
267-1000	Kennzeichnungsschild TOPFOX, UNIFOX, UNIFOX plus, X-FOX	1	3,95

R90 Rohrabschottung	
Kolektor Insulation GmbH www.kolektor-insulation.com	
Feuerwiderstandsklasse R90	Abschottung erstellt von Firma:
Bauartgenehmigung: Z-19.53-2641 <input type="checkbox"/> UNIFOX/UNIFOX plus <input type="checkbox"/> X-FOX Z-19.53-2649 <input type="checkbox"/> TOPFOX	
Zulassung: Z-19.17-1191 (Zutreffendes bitte ankreuzen)	Erstelldatum: Rohrschott Nummer:

Schraubensatz

Schraubensatz für Beton und Mauerwerk

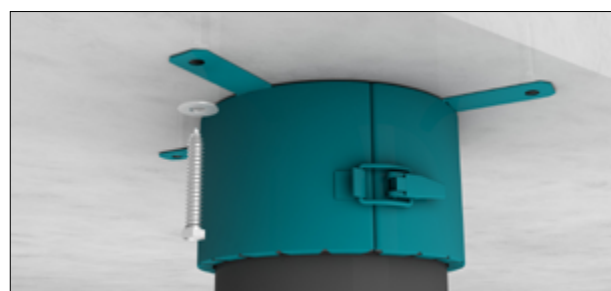
Hinweis: Schraubensätze / Gewindestangensätze werden mit der Anzahl der Befestigungslaschen multipliziert.

RABATTGRUPPE ZP

Artikel-Nr.	Artikel-Name	Inhalt pro VE	Preis pro Stück
		Stück	Euro
267-0838	Schraubensatz (Inhalt: Sechskantschraube mit 6,3 x 50 mm, Scheibe mit 6,3 x 15 mm, Stahlspreizdübel mit 8 x 38 mm)	1	6,70

Montage:

- Die Brandschutzmanschette mit abgewinkelten Laschen an die vorgebohrten Dübellöcher anschrauben.
- Details siehe Montageanleitung.



KOMBIBOX

KABELBOX

KOMBISCHOTT

ROHRE
VERSORGUNG R90

ROHRE VERSORGUNG
UND LÜFTUNG

MISCHINSTALLATION
R90

ROHRE
ABWASSER R90

ROHRE
ABWASSER

ZUBEHÖR

Gewindestangensatz

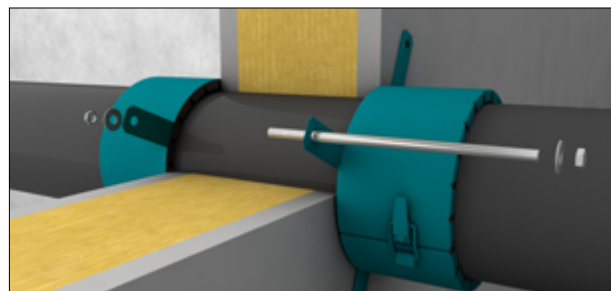
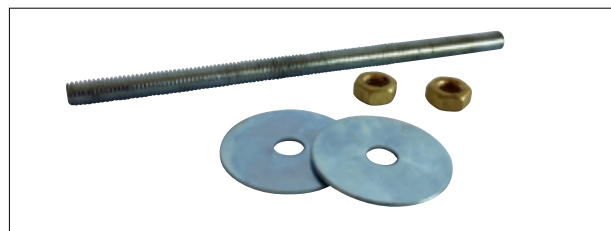
Gewindestangensatz für leichte Trennwand

RABATTGRUPPE ZP

Artikel-Nr.	Artikel-Name	Inhalt pro VE	Preis pro Stück
		Stück	Euro
267-6130	Gewindestange M6 x 130 mm, 2 Scheiben 6,5 x 30 mm, 2 Muttern M6	1	7,85

Montage:

- Bei Wanddurchführungen sind zwei Brandschutzmanschetten erforderlich.
- Zur Montage in leichten Trennwänden sind die Gewindestangen M6 zu verwenden.
- Details siehe Montageanleitung.



Montageanleitung PYRO-FOX



Einbausituationen

PYRO-FOX Brandschutzmanschetten sind bei zahlreichen Einbausituationen geeignet. Ob bei der Sanierung oder im Neubau. Die Montageanleitung zeigt, welche Lösungen für welche Bauteildicken und welche Rohrdurchmesser geeignet sind.

Weitere Brandschutzlösungen

Je nach Bausituation ist auch der Einbau über die Muffe oder Schrägeinbauten mit den PYRO-FOX Brandschutzmanschetten möglich. UNIFOX, UNIFOX plus und TOPFOX dürfen bei bestimmten Rohrgruppen auf Muffen angeordnet werden.

Zulässige Abwasserrohrsysteme

Die Montageanleitung erklärt, welche Rohrwerkstoffe hinter häufig verwendeten Abkürzungen stehen (PE, LDPE) und welche Verwendbarkeitsnachweise und Leistungserklärungen für die Rohrdimensionen jeweils gelten.