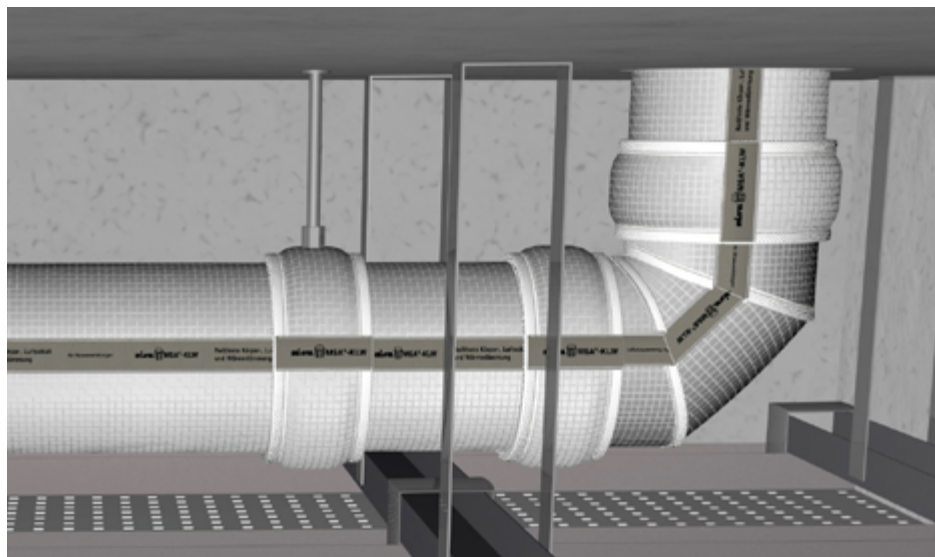


## Misselsystem-Abwasser® MSA®-KLW

Körperschall-, Luftschall- und Tauwasserdämmung von Abwasserleitungen aus Guss oder Kunststoff. Auch frei verlegt durch akustisch sensible Bereiche. **Erhöhter Schallschutz: VDI 4100, DEGA 103 sicher erfüllt.** Akustische Anforderungen nach DIN 4109 Teil 5 (regelt nur fremden Bereich!) werden übertroffen.



### ZUBEHÖR

**SELBSTKLEBENDES KLW-SCHALLSCHUTZBAND** (S. 202)



**MISSSEL SPEZIALKLEBER (TUBE)** (S. 201)



### Schallwerte und Nachweise

Schalldruckpegel <sup>1)</sup>	≤ 17 dB(A) (im fremden Bereich)
Luftschallreduzierung <sup>1)</sup>	Einfügungsdämmung $\Delta L_{AF}$ bis zu 19 dB
Schallschutzlevel	erreichbares max. Schallschutzlevel im fremden Bereich: DEGA A* VDI 4100 SST III erreichbares max. Schallschutzlevel im eigenen Bereich: DEGA EW 2 (mit Vorsatzschale EW 3 erreichbar), VDI 4100 EB II
Akustische Prüfberichte vom Fraunhofer Institut für Bauphysik	– P-BA 57/2018 für dickwandige Kunststoff-Abwasserrohre – P-BA 58/2018 für Guss-Abwasserrohre – P-BA 59/2018 für dünnwandige Kunststoff-Abwasserrohre

### Anwendung

Körper-/Luftschall-/Tauwasserdämmung von	dickwandigen Kunststoffabwasserleitungen wie z.B. Geberit Silent db20, Wavin AS+ dünnwandigen Kunststoffabwasserleitungen wie z.B. Ostendorf HT Safe Gussrohren z.B. Düker/HES SML
Einsatz	für die freie Verlegung von Abwasserrohren in akustisch sensiblen Bereichen

### Material

Zweischaliger Materialkomposit	aus schallreflektierender Schwerschicht (Reduzierung Luftschallabstrahlung) und schallabsorbierendem, weichfederndem Spezialschaum (Körperschallentkopplung)
Reißfestes Gittergewebe	für die Funktionssicherung in allen Bauphasen
Innenliegende Folie	zum Feuchteschutz
Ausführung	offener Schlauch mit integriertem Schnellverschluss, Plattenware

### Technische Daten

Dicke	20 mm
Länge	1 m
Brandverhalten	E nach EN 13501

### Infos zum Artikel

Lieferumfang	Offener Misselsystem-Abwasser MSA-KLW Schlauch bzw. 2 m <sup>2</sup> Plattenware, Montageanleitung
Zubehör (ab Seite 196)	Selbstklebendes KLW-Schallschutzband (Seite 202) Missel Spezialkleber (Tube) (Seite 201)

<sup>1)</sup> abhängig von Rohrmaterial und Volumenstrom

## Misselsystem-Abwasser® MSA®-KLW

### RABATTGRUPPE L

passend für Abwassersysteme (z. B.)																		
			Düker/ HES	Geberit			Ostendorf		POLOPLAST		Wavin		REHAU	CONEL				
			SML	Geberit PE	Silent-db20	Silent-Pro	Silent-PP	Skolan Safe	HT safe	POLO-KAL NG	POLO-KAL 3S	POLO-KAL XS	Wavin AS+	Wavin SiTech+	Wavin PE	RAUPIANO PLUS	DRAIN	
Artikel-Nr.	Artikel-Name	für Rohr-Ø														Inhalt pro VE	Preis pro Stück	
mm																Stück	Euro	
Schlauch, offen, 1 Meter																		
195-0040	MSA-KLW DN 40	40		•						•		•		•	•	•	•	1 194,15
195-0050	MSA-KLW DN 50	50		•		•	•		•	•		•	•	•	•	•	•	1 217,65
195-0058	MSA-KLW DN 58	56–58	•	•	•			•							•			1 235,40
195-0070	MSA-KLW DN 70	75–78	•	•	•	•	•	•	•	•	•	•	•	•	•	•	•	1 240,85
195-0080	MSA-KLW DN 80	83	•															1 253,75
195-0090	MSA-KLW DN 90	90		•	•	•	•	•	•	•	•	•	•	•	•	•	•	1 261,80
195-0100	MSA-KLW DN 100	110	•	•	•	•	•	•	•	•	•	•	•	•	•	•	•	1 276,90
195-0125	MSA-KLW DN 125	125		•		•	•		•	•	•		•	•	•	•		1 296,50
195-0135	MSA-KLW DN 135	135	•		•			•										1 356,80
195-0150	MSA-KLW DN 150	160	•	•	•	•	•	•	•	•	•		•	•	•	•		1 386,00
195-0200	MSA-KLW DN 200	200		•				•		•			•		•	•		1 437,00
195-0210	MSA-KLW DN 210	210	•															1 450,00

• = zugeordneter MSA-KLW-Schlauch

Weitere Rohrtypen und baustellenspezifische Formteile auf Anfrage.

## Misselsystem-Abwasser® MSA®-KLW Plattenware

### RABATTGRUPPE L

Artikel-Nr.	Artikel-Name	Inhalt pro VE	Preis pro m <sup>2</sup>
		m <sup>2</sup>	Euro
200-0001	MSA-KLW Plattenware 1 x 2 m	2	376,35

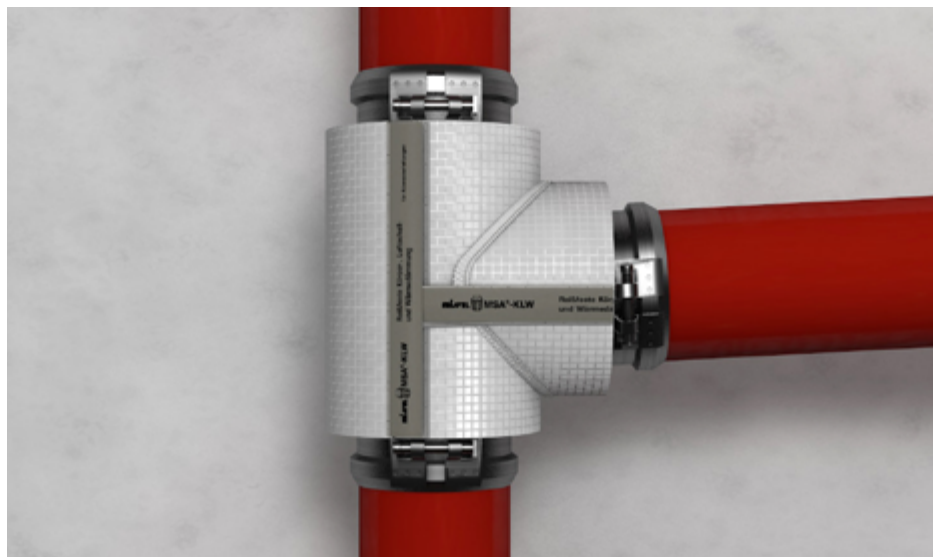
## Selbstklebendes KLW-Schallschutzband

### RABATTGRUPPE ZDLB

Artikel-Nr.	Artikel-Name	Breite	Länge pro Rolle	Inhalt pro VE	Preis pro Rolle
		mm	m	Rollen	Euro
301-9130	MSA-KLW 607/S	60	10	1	204,30

## Misselsystem-Abwasser® MSA®-KLW – Formteile

Körperschall-, Luftschall- und Tauwasserdämmung von Abwasserleitungen aus Guss oder Kunststoff. Auch frei verlegt durch akustisch sensible Bereiche. **Erhöhter Schallschutz: VDI 4100, DEGA 103 sicher erfüllt.** Akustische Anforderungen nach DIN 4109 Teil 5 (regelt nur fremden Bereich!) werden übertroffen.



### ZUBEHÖR

**SELBSTKLEBENDES KLW-SCHALLSCHUTZBAND** (S. 202)



**MISSSEL SPEZIALKLEBER (TUBE)** (S. 201)



### Schallwerte und Nachweise

Schalldruckpegel <sup>1)</sup>	≤ 17 dB(A) (im fremden Bereich)
Luftschallreduzierung <sup>1)</sup>	Einfügungsdämmung $\Delta L_{AF}$ bis zu 19 dB
Schallschutzlevel	erreichbares max. Schallschutzlevel im fremden Bereich: DEGA A* VDI 4100 SST III erreichbares max. Schallschutzlevel im eigenen Bereich: DEGA EW 2 (mit Vorsatzschale EW 3 erreichbar), VDI 4100 EB II
Akustische Prüfberichte vom Fraunhofer Institut für Bauphysik	– P-BA 57/2018 für dickwandige Kunststoff-Abwasserrohre – P-BA 58/2018 für Guss-Abwasserrohre – P-BA 59/2018 für dünnwandige Kunststoff-Abwasserrohre

### Anwendung

Körper-/Luftschall-/Tauwasserdämmung von	dickwandigen Kunststoffabwasserleitungen wie z.B. Geberit Silent db20, Wavin AS+ dünnwandigen Kunststoffabwasserleitungen wie z.B. Ostendorf HT Safe Gussrohren z.B. Düker/HES SML
Einsatz	für die freie Verlegung von Abwasserrohren in akustisch sensiblen Bereichen

### Material

Zweischaliger Materialkomposit	aus schallreflektierender Schwerschicht (Reduzierung Luftschallabstrahlung) und schallabsorbierendem, weichfederndem Spezialschaum (Körperschallentkopplung)
Reißfestes Gittergewebe	für die Funktionssicherung in allen Bauphasen
Innenliegende Folie	zum Feuchteschutz
Ausführung	Formteile: Enddeckel, Bogen, Verbinder, Revisionsöffnung, Abzweig, Rohrschelle

### Technische Daten

Dicke	20 mm
Brandverhalten	E nach EN 13501

### Infos zum Artikel

Lieferumfang	Misselsystem-Abwasser MSA-KLW Formteil, Montageanleitung
Zubehör (ab Seite 196)	Selbstklebendes KLW-Schallschutzband (Seite 202) Missel Spezialkleber (Tube) (Seite 201)

<sup>1)</sup> abhängig von Rohrmaterial und Volumenstrom

# Misselsystem-Abwasser® MSA®-KLW – Formteile

## RABATTGRUPPE L

passend für Abwassersysteme (z. B.)																	
			Düker/ HES	Geberit			Ostendorf	POLOPLAST		Wavin		REHAU	CONEL				
			SML	Silent-db20	Silent-Pro	Silent-pp	Skolan Safe	HT safe	POLO-KAL NG	POLO-KAL 3S	POLO-KAL XS	Wavin AS+	Wavin SiTech+	RAUPIANO PLUS	DRAIN		
Artikel-Nr.	Artikel-Name	für Rohr-Ø													Inhalt pro VE	Preis pro Stück	
mm															Stück	Euro	
Abzweig 45°																	
196-1045	MSA-KLW A 50 x 50-45°	50			•	•		•	•		•	•	•	•	•	1	190,35
196-1145	MSA-KLW A 58 x 58-45°	56–58	•	•			•									1	197,20
196-1245	MSA-KLW A 70 x 50-45°	75–78			•	•		•	•	•	•	•	•	•	•	1	198,85
196-1345	MSA-KLW A 70 x 58-45°	75–78	•	•			•									1	200,50
196-1445	MSA-KLW A 70 x 70-45°	75–78	•	•	•	•	•	•	•	•	•	•	•	•	•	1	201,35
196-5145	MSA-KLW A 80 x 58-45°	83	•													1	163,25
196-1645	MSA-KLW A 80 x 80-45°	83	•													1	203,80
196-1745	MSA-KLW A 90 x 50-45°	90			•	•		•	•	•	•	•	•	•	•	1	209,20
196-1545	MSA-KLW A 90 x 58-45°	90		•			•									1	212,70
196-1946	MSA-KLW A 90 x 70-45°	90		•	•	•	•	•	•	•	•	•	•	•	•	1	228,65
196-1845	MSA-KLW A 90 x 90-45°	90		•	•	•	•	•	•	•	•	•	•	•	•	1	229,00
196-1945	MSA-KLW A 100 x 50-45°	110			•	•		•	•	•	•	•	•	•	•	1	204,40
196-2145	MSA-KLW A 100 x 58-45°	110	•	•			•									1	219,30
196-2245	MSA-KLW A 100 x 70-45°	110	•	•	•	•	•	•	•	•	•	•	•	•	•	1	239,00
196-2345	MSA-KLW A 100 x 80-45°	110	•													1	256,00
196-2445	MSA-KLW A 100 x 90-45°	110		•	•	•	•	•	•	•	•	•	•	•	•	1	267,75
196-2045	MSA-KLW A 100 x 100-45°	110	•	•	•	•	•	•	•	•	•	•	•	•	•	1	260,95
196-2545	MSA-KLW A 125 x 100-45°	125			•	•		•	•	•		•	•	•		1	262,95
196-2645	MSA-KLW A 125 x 125-45°	125			•	•		•	•	•		•	•	•		1	264,95
196-4245	MSA-KLW A 135 x 58-45°	135	•													1	234,95
196-6145	MSA-KLW A 135 x 80-45°	135	•													1	243,05
196-2745	MSA-KLW A 135 x 100-45°	135	•	•			•									1	274,85
196-2845	MSA-KLW A 135 x 135-45°	135	•	•			•									1	299,35
196-7145	MSA-KLW A 150 x 80-45°	160	•													1	281,80
196-3045	MSA-KLW A 150 x 100-45°	160	•	•	•	•	•	•	•	•		•	•	•		1	286,65
196-2946	MSA-KLW A 150 x 125-45°	160			•	•		•	•	•			•	•		1	302,95
196-2945	MSA-KLW A 150 x 150-45°	160	•	•	•	•	•	•	•	•		•	•	•		1	315,10
196-4145	MSA-KLW A 210 x 150-45°	210	•													1	332,35

• = zugeordnetes MSA-KLW-Formteil

Weitere Rohrtypen und baustellenspezifische Formteile auf Anfrage.

KÖRPER-/LUFTSCHALL/  
TAUWASSER

KÖRPER- + LUFTSCHALL

KÖRPERSCHALL

KÖRPERSCHALL  
LUFTLEITUNGKÖRPERSCHALL  
SPÜLKASTEN

KABELBOX SCHALL

ZUBEHÖR

## Misselsystem-Abwasser® MSA®-KLW – Formteile

## RABATTGRUPPE L

passend für Abwassersysteme (z.B.)																	
			Düker/ HES		Geberit		Ostendorf		POLOPLAST		Wavin		REHAU		CONEL		
			SML	Silent-db20	Silent-Pro	Silent-PP	Skolan Safe	HT safe	POLO-KAL NG	POLO-KAL 3S	POLO-KAL XS	Wavin AS+	Wavin SiTech+	RAUPIANO PLUS	DRAIN		
Artikel-Nr.	Artikel-Name	für Rohr-Ø														Inhalt pro VE	Preis pro Stück
mm																Stück	Euro
Abzweig 87/88°																	
196-1088	MSA-KLW A 50 x 50-87/88°	50			•	•		•	•		•	•	•	•	•	1 190,35	
196-1188	MSA-KLW A 58 x 58-87/88°	56–58	•	•			•									1 197,20	
196-1288	MSA-KLW A 70 x 50-87/88°	75–78			•	•		•	•	•	•	•	•	•	•	1 198,85	
196-1388	MSA-KLW A 70 x 58-87/88°	75–78	•	•			•									1 200,50	
196-1488	MSA-KLW A 70 x 70-87/88°	75–78	•	•	•	•	•	•	•	•	•	•	•	•	•	1 201,35	
196-1688	MSA-KLW A 80 x 80-87/88°	83	•													1 203,80	
196-1588	MSA-KLW A 90 x 50-87/88°	90			•	•		•	•	•	•	•	•	•	•	1 209,25	
196-2288	MSA-KLW A 90 x 58-87/88°	90		•			•									1 212,70	
196-1788	MSA-KLW A 90 x 90-87/88°	90		•	•	•	•	•	•	•	•	•	•	•	•	1 229,05	
196-1888	MSA-KLW A 100 x 50-87/88°	110			•	•		•	•	•	•	•	•	•	•	1 204,40	
196-1988	MSA-KLW A 100 x 58-87/88°	110	•	•			•									1 219,30	
196-2388	MSA-KLW A 100 x 70-87/88°	110	•	•	•	•	•	•	•	•	•	•	•	•	•	1 239,00	
196-2488	MSA-KLW A 100 x 80-87/88°	110	•													1 256,05	
196-2088	MSA-KLW A 100 x 100-87/88°	110	•	•	•	•	•	•	•	•	•	•	•	•	•	1 260,95	
196-2588	MSA-KLW A 125 x 100-87/88°	125			•	•		•	•	•		•	•	•		1 262,95	
196-2188	MSA-KLW A 125 x 125-87/88°	125			•	•		•	•	•		•	•	•		1 264,95	
196-2688	MSA-KLW A 135 x 100-87/88°	135	•	•			•									1 274,85	
196-2788	MSA-KLW A 135 x 135-87/88°	135	•	•			•									1 299,35	
196-3088	MSA-KLW A 150 x 100-87/88°	160	•	•	•	•	•	•	•	•		•	•	•		1 286,65	
196-2888	MSA-KLW A 150 x 150-87/88°	160	•	•	•	•	•	•	•	•		•	•	•		1 315,10	
Doppelabzweig																	
196-2470	MSA-KLW DA 100 x 100 x 100-70°	110	•					•	•	•	•					1 330,35	
Bogen 15°																	
198-1015	MSA-KLW B 100-15°	110	•	•	•	•	•	•	•	•	•	•	•	•	•	1 191,10	
Bogen 30°																	
198-0730	MSA-KLW B 70-30°	75–78	•	•	•	•	•	•	•	•	•	•	•	•	•	1 163,35	
198-1030	MSA-KLW B 100-30°	110	•	•	•	•	•	•	•	•	•	•	•	•	•	1 204,85	

• = zugeordnetes MSA-KLW-Formteil

Weitere Rohrtypen und baustellenspezifische Formteile auf Anfrage.

# Misselsystem-Abwasser® MSA®-KLW – Formteile

## RABATTGRUPPE L

passend für Abwassersysteme (z. B.)																	
			Düker/ HES	Geberit			Ostendorf	POLOPLAST		Wavin	REHAU	CONEL					
			SML	Silent-db20	Silent-Pro	Silent-pp	Skolan Safe	HT safe	POLO-KAL NG	POLO-KAL 3S	POLO-KAL XS	Wavin AS+	Wavin SiTech+	RAUPIANO PLUS	DRAIN		
Artikel-Nr.	Artikel-Name	für Rohr-Ø														Inhalt pro VE	Preis pro Stück
mm																Stück	Euro
Bogen 45°																	
198-0545	MSA-KLW B 50-45°	50			•	•		•	•		•	•	•	•	•	1	172,40
198-0645	MSA-KLW B 58-45°	56–58	•	•			•									1	173,30
198-0745	MSA-KLW B 70-45°	75–78	•	•	•	•	•	•	•	•	•	•	•	•	•	1	176,30
198-0845	MSA-KLW B 80-45°	83	•													1	180,20
198-0945	MSA-KLW B 90-45°	90		•	•	•	•	•	•	•	•	•	•	•	•	1	187,05
198-1045	MSA-KLW B 100-45°	110	•	•	•	•	•	•	•	•	•	•	•	•	•	1	212,70
198-1245	MSA-KLW B 125-45°	125			•	•		•	•	•		•	•	•		1	225,55
198-1345	MSA-KLW B 135-45°	135	•	•			•									1	234,45
198-1545	MSA-KLW B 150-45°	160	•	•	•	•	•	•	•	•		•	•	•		1	246,20
198-0245	MSA-KLW B 200-45°	200					•		•			•		•		1	289,10
Bogen 67°																	
198-1067	MSA-KLW B DN 100-67°	110							•							1	241,25
Bogen 87/88°																	
198-0588	MSA-KLW B 50-87/88°	50			•	•		•	•		•	•	•	•	•	1	236,30
198-0688	MSA-KLW B 58-87/88°	56–58	•	•			•									1	239,30
198-0788	MSA-KLW B 70-87/88°	75–78	•	•	•	•	•	•	•	•	•	•	•	•	•	1	241,25
198-0888	MSA-KLW B 80-87/88°	83	•													1	248,10
198-0988	MSA-KLW B 90-87/88°	90		•	•	•	•	•	•	•	•	•	•	•	•	1	264,95
198-1088	MSA-KLW B 100-87/88°	110	•	•	•	•	•	•	•	•	•	•	•	•	•	1	269,95
198-1288	MSA-KLW B 125-87/88°	125			•	•		•	•	•		•	•	•		1	325,05
198-1388	MSA-KLW B 135-87/88°	135	•	•			•									1	335,75
198-1588	MSA-KLW B 150-87/88°	160	•	•	•	•	•	•	•	•		•	•	•		1	374,30
198-0288	MSA-KLW B 200-87/88°	200					•		•			•		•		1	477,05

## Misselsystem-Abwasser® MSA®-KLW – Formteile

## RABATTGRUPPE L

passend für Abwassersysteme (z.B.)																		
			Düker/ HES	Geberit				Ostendorf	POLOPLAST			Wavin	REHAU	CONEL				
			SML	Geberit PE	Silent-db20	Silent-Pro	Silent-PP	Skolan Safe	HT safe	KG 2000	POLO-KAL NG	POLO-KAL 35	POLO-KAL X5	Wavin AS+	Wavin siTech+	RAUPIANO PLUS	DRAIN	
Artikel-Nr.	Artikel-Name	für Rohr-Ø														Inhalt pro VE	Preis pro Stück	
			mm														Stück	Euro
Rohrschelle																		
190-0040	MSA-KLW RS DN 40	40					•										1 98,35	
190-0050	MSA-KLW RS DN 50	50				•	•	•			•		•	•	•	•	1 99,50	
190-0058	MSA-KLW RS DN 58	56–58	•		•			•									1 100,50	
190-0070	MSA-KLW RS DN 70	75–78	•		•	•	•	•	•		•	•	•	•	•	•	1 102,00	
190-0080	MSA-KLW RS DN 80	83	•														1 104,70	
190-0090	MSA-KLW RS DN 90	90			•	•	•	•	•		•	•	•	•	•	•	1 105,90	
190-0100	MSA-KLW RS DN 100	110	•		•	•	•	•	•		•	•	•	•	•	•	1 106,25	
190-0125	MSA-KLW RS DN 125	125				•	•		•		•	•		•	•	•	1 108,40	
190-0135	MSA-KLW RS DN 135	135	•		•			•									1 110,65	
190-0150	MSA-KLW RS DN 150	160	•		•	•	•	•	•		•	•		•	•	•	1 122,90	
190-0210	MSA-KLW RS DN 210	210	•														1 155,15	
Verbinder																		
199-0050	MSA-KLW V DN 50	50				•	•		•		•		•	•	•	•	1 95,10	
199-0058	MSA-KLW V DN 58	56–58	•		•			•									1 95,70	
199-0070	MSA-KLW V DN 70	75–78	•		•	•	•	•	•		•	•	•	•	•	•	1 97,50	
199-0080	MSA-KLW V DN 80	83	•														1 98,50	
199-0090	MSA-KLW V DN 90	90			•	•	•	•	•		•	•	•	•	•	•	1 99,40	
199-0100	MSA-KLW V DN 100	110	•		•	•	•	•	•		•	•	•	•	•	•	1 108,40	
199-0125	MSA-KLW V DN 125	125				•	•		•		•	•		•	•	•	1 116,15	
199-0135	MSA-KLW V DN 135	135	•		•			•									1 122,10	
199-0150	MSA-KLW V DN 150	160	•		•	•	•	•	•		•	•		•	•	•	1 126,10	
Enddeckel																		
190-5100	MSA-KLW ED DN 100	110	•														1 171,15	
Revisionsöffnung																		
196-9070	MSA-KLW P DN 70 R (rund)	75–78		•	•												1 290,50	
196-9090	MSA-KLW P DN 90 R (rund)	90		•	•										•		1 314,70	
196-9100	MSA-KLW P DN 100 E (eckig)	110								•							1 274,65	
196-9101	MSA-KLW P DN 100 R (rund)	110		•	•												1 339,80	
196-9125	MSA-KLW P DN 125 E (eckig)	125								•							1 305,70	
196-9126	MSA-KLW P DN 125 R (rund)	125		•												•	1 352,05	
196-9135	MSA-KLW P DN 135 R (rund)	135			•												1 358,30	
196-9150	MSA-KLW P DN 150 E (eckig)	160								•							1 329,75	
196-9151	MSA-KLW P DN 150 R (rund)	160			•												1 370,95	

• = zugeordnetes MSA-KLW-Formteil

Weitere Rohrtypen und baustellenspezifische Formteile auf Anfrage.

## Missel Dichtungssatz komplett

für Missel Kompakt-Spülrohr

### RABATTGRUPPE ZS

Artikel-Nr.	Artikel-Name	Inhalt pro VE	Preis pro Stück
		Stück	Euro
287-2100	Missel Dichtungssatz komplett	1	38,05



## Kartusche

für Missel Urinal-Druckspüler (Produkt nicht mehr gelistet)

### RABATTGRUPPE ZS

Artikel-Nr.	Artikel-Name	Inhalt pro VE	Preis pro Stück
		Stück	Euro
287-3530	Kartusche für Missel Urinal-Druckspüler 1. Generation bis ca. 04/2013	1	198,40
287-3630	Kartusche für Missel Urinal-Druckspüler 2. Generation ab ca. 04/2013	1	205,55

Kartusche  
1. Generation



Kartusche  
2. Generation



## Missel Spezialkleber

zum sicheren Verschluss von Stößen und Schlitten an Missel Dämmungen

### RABATTGRUPPE ZDLB

Artikel-Nr.	Artikel-Name	Inhalt pro VE	Preis pro Stück
		Stück	Euro
301-9107	Missel Spezialkleber in der Tube, Inhalt 175 g	12	24,05
301-9102	Missel Spezialkleber in der Dose, Inhalt 350 g	12	33,05

Tube



Dose



## Missel Klebeband Flexibel

weiß, hochelastisch

### RABATTGRUPPE ZDLB

Artikel-Nr.	Artikel-Name	Breite	Länge pro Rolle	Inhalt pro VE	Preis pro Rolle
		mm	m	Rollen	Euro
301-9124	MKB-Flex 50	50	25	12	35,80
301-9129	MKB-Flex 100	100	25	6	71,35



KÖRPER-/LUFTSCHALL/  
TAUWASSER

KÖRPER- + LUFTSCHALL

KÖRPERSCHALL

KÖRPERSCHALL  
LUFTLEITUNG

KÖRPERSCHALL  
SPÜLKASTEN

KABELBOX SCHALL

ZUBEHÖR



## Missel Klebeband Robust

mit Original reißfestem Missel Gittergewebe

### RABATTGRUPPE ZDLB

Artikel-Nr.	Artikel-Name	Breite	Länge pro Rolle	Inhalt pro VE	Preis pro Rolle
		mm	m	Rollen	Euro
301-9127	MKB-Robust 50	50	25	1	53,30
301-9128	MKB-Robust 100	100	25	1	106,45

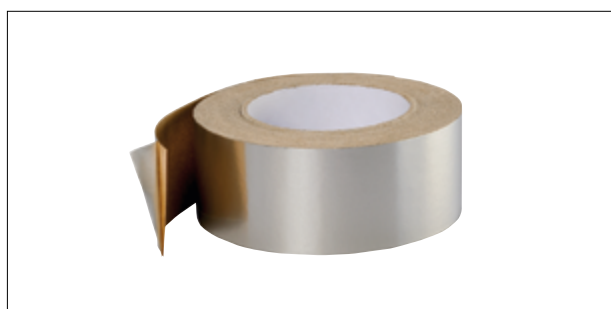


## Missel Klebeband

witterungs- und UV-beständig

### RABATTGRUPPE ZDLB

Artikel-Nr.	Artikel-Name	Breite	Länge pro Rolle	Inhalt pro VE	Preis pro Rolle
		mm	m	Rollen	Euro
301-9118	MKB UV 50	50	25	1	22,25



## Selbstklebendes Universal-Verschlussband

weiß, reißfest, gepolstert, Dicke ca. 2 mm

### RABATTGRUPPE ZDLB

Artikel-Nr.	Artikel-Name	Breite	Länge pro Rolle	Inhalt pro VE	Preis pro Rolle
		mm	m	Rollen	Euro
175-0452	MSA 452/S	45	10	20	37,00
175-0652	MSA 652/S	65	10	12	51,30



## Selbstklebendes K LW-Schallschutzband

zum sicheren Verschluss von Stößen und Schlitten an MSA-KLW Dämmungen, Dicke ca. 7 mm

### RABATTGRUPPE ZDLB

Artikel-Nr.	Artikel-Name	Breite	Länge pro Rolle	Inhalt pro VE	Preis pro Rolle
		mm	m	Rollen	Euro
301-9130	MSA-KLW 607/S	60	10	1	204,30

