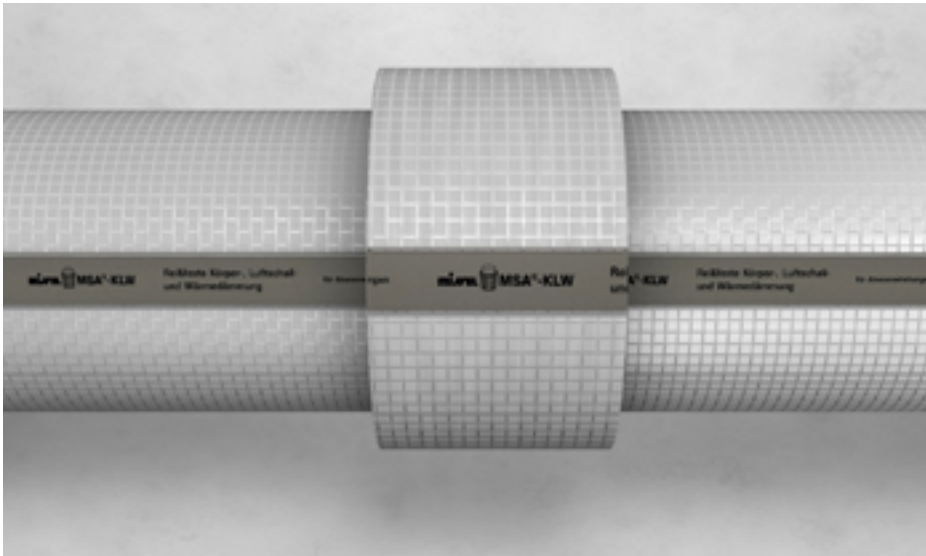


Misselsystem-Abwasser® MSA®-KLW – Formteile z. B. für Druckentwässerung

Körperschall-, Luftschall- und Tauwasserdämmung von Rohrsystembauteilen wie z. B. Schweißmuffen.

Erhöhter Schallschutz: VDI 4100, DEGA 103 sicher erfüllt. Akustische Anforderungen nach DIN 4109 Teil 5 (regelt nur fremden Bereich!) werden übertroffen.



ZUBEHÖR

SELBSTKLEBENDES KLW-SCHALLSCHUTZBAND (S. 202)



MISSEL SPEZIALKLEBER (TUBE) (S. 201)



MISSEL KLEBEBAND FLEXIBEL (S. 201)



Schallwerte und Nachweise

Schalldruckpegel ¹⁾	≤ 17 dB(A) (im fremden Bereich)
Luftschallreduzierung ¹⁾	Einfügungsdämmung ΔL_{AF} bis zu 19 dB
Schallschutzlevel	erreichbares max. Schallschutzlevel im fremden Bereich: DEGA A* VDI 4100 SST III erreichbares max. Schallschutzlevel im eigenen Bereich: DEGA EW 2 (mit Vorsatzschale EW 3 erreichbar), VDI 4100 EB II
Akustische Prüfberichte vom Fraunhofer Institut für Bauphysik	– P-BA 57/2018 für dickwandige Kunststoff-Abwasserrohre – P-BA 58/2018 für Guss-Abwasserrohre – P-BA 59/2018 für dünnwandige Kunststoff-Abwasserrohre

Anwendung

Körper-/Luftschall-/Tauwasserdämmung von	dickwandigen Kunststoffabwasserleitungen wie z. B. Geberit Silent db20, Wavin AS+ dünnwandigen Kunststoffabwasserleitungen wie z. B. Ostendorf HT Safe Gussrohren z. B. Düker/HES SML
Einsatz	für Rohrsysteme und Rohrsystembauteile wie z. B. Schweißmuffen bei der (Druck-) bzw. (Dach-)entwässerung

Material

Zweischaliger Materialkomposit	aus schallreflektierender Schwerschicht (Reduzierung Luftschallabstrahlung) und schallabsorbierendem, weichfederndem Spezialschaum (Körperschallentkopplung)
Reißfestes Gittergewebe	für die Funktionssicherung in allen Bauphasen
Innenliegende Folie	zum Feuchteschutz
Ausführung	Schlauchstück MSA-KLW 2L bzw. Akustik-Füllteil Schweißmuffe

Technische Daten

Dicke	20 mm
Brandverhalten	E nach EN 13501

Infos zum Artikel

Lieferumfang	Schlauchstück MSA-KLW 2L bzw. Akustik-Füllteil Schweißmuffe, Montageanleitung
Zubehör (ab Seite 196)	Selbstklebendes KLW-Schallschutzband (Seite 202) Missel Spezialkleber (Tube) (Seite 201) Missel Klebeband Flexibel (Seite 201)

¹⁾ abhängig von Rohrmaterial und Volumenstrom

Misselsystem-Abwasser® MSA®-KLW z. B. für Druckentwässerung

RABATTGRUPPE L

		passend für Abwassersysteme (z. B.)																	
		Düker/ HES	Geberit		Ostendorf		POLOPLAST		Wavin		REHAU	CONEL							
		SML	Geberit PE	Silent-db20	Silent-Pro	Silent-PP	Skolan Safe	HT safe	POLO-KAL NG	POLO-KAL 3S	POLO-KAL XS	Wavin AS+	Wavin SiTech+	Wavin PE	RAUPIANO PLUS	DRAIN			
Artikel-Nr.	Artikel-Name	für Rohr-Ø																Inhalt pro VE	Preis pro Stück
		mm																Stück	Euro

2 Schlauchstück 2L (einzeln als Formteil, z. B. für Schweißmuffen oder in Verbindung mit MSA-KLW 3L)

195-1058	MSA-KLW FTS 2L 80 DN 58	56–58	•	•	•		•							•				1	35,10
195-1080	MSA-KLW FTS 2L 80 DN 80	83	•															1	39,85
195-0091	MSA-KLW FTS 2L 80 DN 90	90		•	•	•	•	•	•	•	•	•	•	•	•	•	•	1	43,55
195-1100	MSA-KLW FTS 2L 80 DN 100	110	•	•	•	•	•	•	•	•	•	•	•	•	•	•	•	1	46,40
195-1125	MSA-KLW FTS 2L 80 DN 125	125		•	•	•		•	•	•	•	•	•	•	•			1	53,65
195-1135	MSA-KLW FTS 2L 80 DN 135	135	•		•		•											1	62,70
195-1150	MSA-KLW FTS 2L 80 DN 150	160	•	•	•	•	•		•	•		•	•	•	•			1	69,45
195-0201	MSA-KLW FTS 2L 100 DN 200	200		•			•	•				•	•	•				1	84,95
195-1210	MSA-KLW FTS 2L 80 DN 210	210	•															1	85,40

2 Schlauchstück 2L (nur einzeln als Formteilschlauchstück z. B. für Dämmung Schweißmuffe)

199-0041	MSA-KLW FTS 2L 120 DN 40	40		•										•				1	40,15
199-0051	MSA-KLW FTS 2L 120 DN 50	50		•										•				1	42,05
199-0056	MSA-KLW FTS 2L 120 DN 58	56–58		•	•									•				1	45,45
199-0071	MSA-KLW FTS 2L 120 DN 70	75–78		•	•									•				1	52,75
199-0101	MSA-KLW FTS 2L 120 DN 100	110		•	•									•				1	60,00
199-0126	MSA-KLW FTS 2L 120 DN 125	125		•										•				1	75,15
199-0103	MSA-KLW FTS 2L 120 DN 135	135			•													1	81,65
199-0151	MSA-KLW FTS 2L 120 DN 150	160		•	•									•				1	90,10

Akustik-Füllteil Schweißmuffe

199-0042	MSA-KLW SM 80 DN 40	40		•										•				1	29,95
199-0052	MSA-KLW SM 80 DN 50	50		•										•				1	31,35
199-0059	MSA-KLW SM 80 DN 58	56–58		•	•									•				1	33,95
199-0072	MSA-KLW SM 80 DN 70	75–78		•	•									•				1	39,30
199-0102	MSA-KLW SM 80 DN 100	110		•	•									•				1	44,85
199-0127	MSA-KLW SM 80 DN 125	125		•										•				1	55,95
199-0104	MSA-KLW SM 80 DN 135	135			•													1	61,00
199-0152	MSA-KLW SM 80 DN 150	160		•	•									•				1	67,20

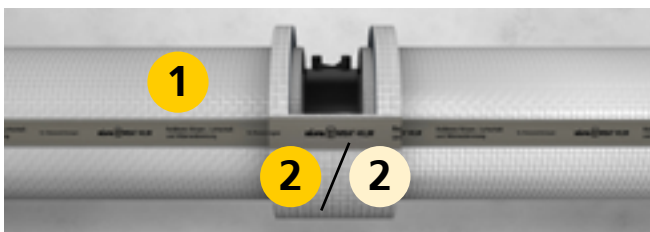
• = zugeordneter MSA-KLW-Schlauch

Weitere Rohrtypen und baustellenspezifische Formteile auf Anfrage.

Zusammensetzung Artikel-Name

MSA-KLW	FTS	2L	120	DN 40	
Produkt	Abkürzung Formteil	Zweite Lage	Baulänge	Nennweite	

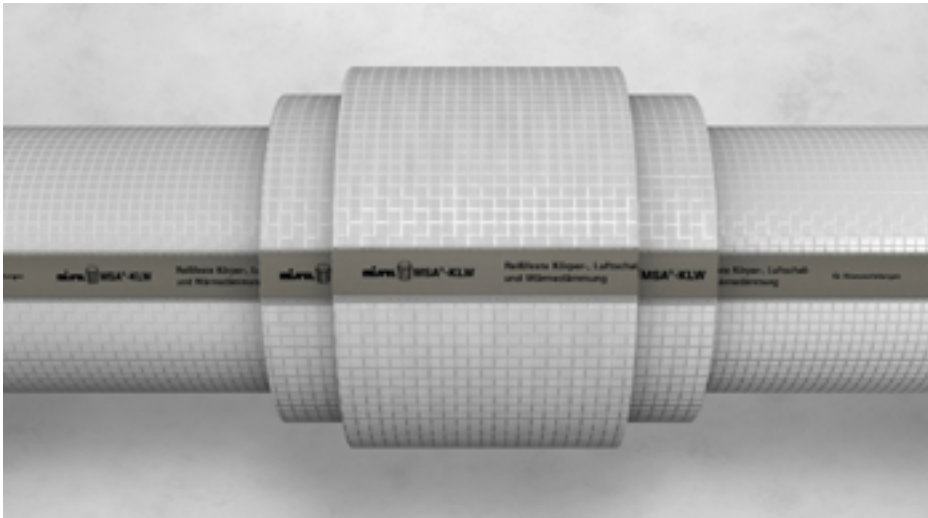
So finden Sie den passenden Artikel in den Tabellen.



- 1 MSA-KLW Streckendämmung, Erste Lage als Dämmung für dünn-/dickwandige Kunststoff- oder Gussleitungen, Seite 132
- 2 / 2 MSA-KLW Formteil Schlauchstück 2L, z. B. Dämmung Schweißmuffe

Misselsystem-Abwasser® MSA®-KLW – Formteile z. B. für Druckentwässerung

Körperschall-, Luftschall- und Tauwasserdämmung von Rohrsystembauteilen wie z. B. Längskraftschelle / Sicherungskralle. **Erhöhter Schallschutz: VDI 4100, DEGA 103 sicher erfüllt.** Akustische Anforderungen nach DIN 4109 Teil 5 (regelt nur fremden Bereich!) werden übertroffen.



ZUBEHÖR

SELBSTKLEBENDES KLW-SCHALLSCHUTZBAND (S. 202)



MISSEL SPEZIALKLEBER (TUBE) (S. 201)



MISSEL KLEBEBAND FLEXIBEL (S. 201)



Schallwerte und Nachweise

Schalldruckpegel ¹⁾	≤ 17 dB(A) (im fremden Bereich)
Luftschallreduzierung ¹⁾	Einfügungsdämmung ΔL_{AF} bis zu 19 dB
Schallschutzlevel	erreichbares max. Schallschutzlevel im fremden Bereich: DEGA A* VDI 4100 SST III erreichbares max. Schallschutzlevel im eigenen Bereich: DEGA EW 2 (mit Vorsatzschale EW 3 erreichbar), VDI 4100 EB II
Akustische Prüfberichte vom Fraunhofer Institut für Bauphysik	– P-BA 57/2018 für dickwandige Kunststoff-Abwasserrohre – P-BA 58/2018 für Guss-Abwasserrohre – P-BA 59/2018 für dünnwandige Kunststoff-Abwasserrohre

Anwendung

Körper-/Luftschall-/Tauwasserdämmung von	dickwandigen Kunststoffabwasserleitungen wie z. B. Geberit Silent db20, Wavin AS+ dünnwandigen Kunststoffabwasserleitungen wie z. B. Ostendorf HT Safe Gussrohren z. B. Düker/HES SML
Einsatz	für Rohrsysteme und Rohrsystembauteile wie z. B. Längskraftschellen/Sicherungskralle bei der (Druck-) bzw. (Dach-)entwässerung

Material

Zweischaliger Materialkomposit	aus schallreflektierender Schwerschicht (Reduzierung Luftschallabstrahlung) und schallabsorbierendem, weichfederndem Spezialschaum (Körperschallentkopplung)
Reißfestes Gittergewebe	für die Funktionssicherung in allen Bauphasen
Innenliegende Folie	zum Feuchteschutz
Ausführung	Schlauchstück MSA-KLW 3L

Technische Daten

Dicke	20 mm
Brandverhalten	E nach EN 13501

Infos zum Artikel

Lieferumfang	Schlauchstück MSA-KLW 3L, Montageanleitung
Zubehör (ab Seite 196)	Selbstklebendes KLW-Schallschutzband (Seite 202) Missel Spezialkleber (Tube) (Seite 201) Missel Klebeband Flexibel (Seite 201)

¹⁾ abhängig von Rohrmaterial und Volumenstrom

Misselsystem-Abwasser® MSA®-KLW – Formteile z. B. für Druckentwässerung

RABATTGRUPPE L

		passend für Abwassersysteme (z. B.)																
		Düker/ HES	Geberit		Ostendorf		POLOPLAST		Wavin		REHAU	CONEL						
		SML	Geberit PE	Silent-db20	Silent-Pro	Silent-PP	Skolan Safe	HT safe	POLO-KAL NG	POLO-KAL 3S	POLO-KAL XS	Wavin AS+	Wavin SiTech+	Wavin PE	RAUPIANO PLUS	DRAIN		
Artikel-Nr.	Artikel-Name	für Rohr-Ø														Inhalt pro VE	Preis pro Stück	
		mm														Stück	Euro	

3 Schlauchstück 3L (z. B. für Dämmung Abzweig/Bogen)

196-5058	MSA-KLW FTS 3L 250 DN 58	56–58	•	•	•			•										1	80,90
196-5080	MSA-KLW FTS 3L 250 DN 80	83	•															1	110,30
196-5100	MSA-KLW FTS 3L 250 DN 100	110	•	•	•	•	•	•	•	•	•	•	•	•	•	•	•	1	128,65
196-5135	MSA-KLW FTS 3L 300 DN 135	135	•		•		•											1	193,05
196-5150	MSA-KLW FTS 3L 350 DN 150	160	•	•	•	•	•		•	•		•	•	•	•			1	209,60
196-5210	MSA-KLW FTS 3L 350 DN 210	210	•															1	275,75

3 Schlauchstück 3L (z. B. für Dämmung Längskraftschelle / Sicherungskralle)

199-1058	MSA-KLW FTS 3L 140 DN 58	56–58	•	•	•		•							•				1	49,15
199-0073	MSA-KLW FTS 3L 140 DN 70	75-78	•	•	•	•	•	•	•	•	•	•	•	•	•	•	•	1	55,70
199-1080	MSA-KLW FTS 3L 150 DN 80	83	•															1	68,20
199-0092	MSA-KLW FTS 3L 160 DN 90	90		•	•	•	•	•	•	•	•	•	•	•	•	•	•	1	84,20
199-1100	MSA-KLW FTS 3L 160 DN 100	110	•	•	•	•	•	•	•	•	•	•	•	•	•	•	•	1	84,85
199-0128	MSA-KLW FTS 3L 160 DN 125	125		•	•	•		•	•	•	•	•	•	•	•			1	104,90
199-1135	MSA-KLW FTS 3L 160 DN 135	135	•		•		•											1	107,70
199-1150	MSA-KLW FTS 3L 170 DN 150	160	•	•	•	•	•		•	•		•	•	•	•			1	110,30
199-0202	MSA-KLW FTS 3L 170 DN 200	200		•			•		•			•	•	•				1	139,75
199-1210	MSA-KLW FTS 3L 190 DN 210	210	•															1	159,45

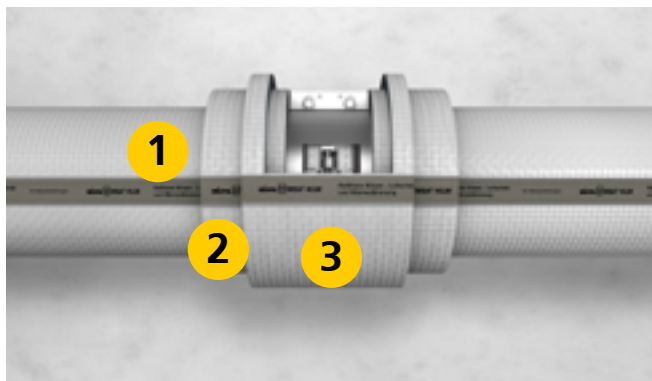
• = zugeordneter MSA-KLW-Schlauch

Weitere Rohrtypen und baustellenspezifische Formteile auf Anfrage.

Zusammensetzung Artikel-Name

MSA-KLW	FTS	3L	140	DN 58
Produkt	Abkürzung Formteil	Dritte Lage	Baulänge	Nennweite

So finden Sie den passenden Artikel in den Tabellen.



1 MSA-KLW Streckendämmung

Erste Lage als Dämmung für dünn-/dickwandige Kunststoff- oder Gussleitungen siehe Seite 132

2 MSA-KLW Formteil Schlauchstück 2L

geeignet in Verbindung mit 3L-Formteilen, siehe Seite 143 (Artikel-Nr. 195-1058 bis 195-1210)

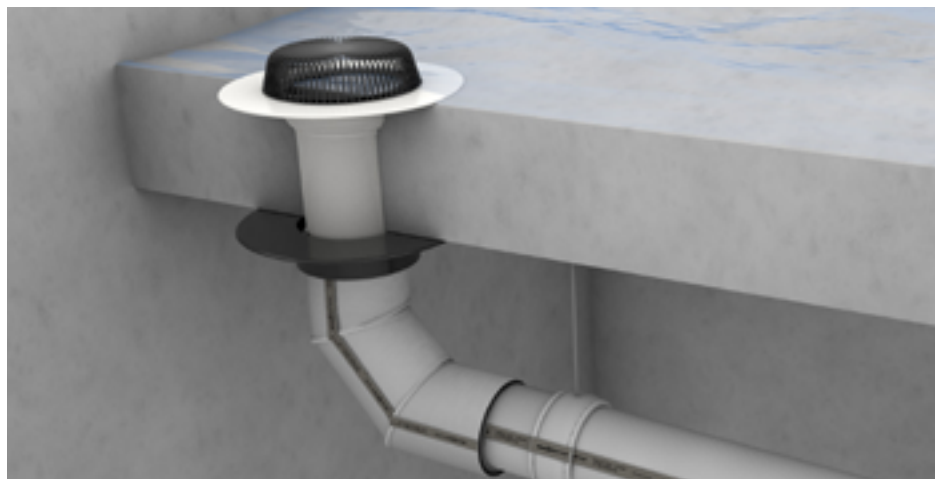
3 MSA-KLW Formteil Schlauchstück 3L

Dritte Lage über 2, z. B. als Dämmung Längskraftschelle/Sicherungskralle

¹⁾ abhängig von Rohrmaterial und Volumenstrom ²⁾ Fremder Bereich ³⁾ Eigener Bereich

Misselsystem-Abwasser® MSA®-KLW – Formteile z. B. für Druckentwässerung

Körperschall-, Luftschall- und Tauwasserdämmung für Formstücke von (Druck-)entwässerungsleitungen.
Erhöhter Schallschutz: VDI 4100, DEGA 103 sicher erfüllt. Akustische Anforderungen nach DIN 4109 Teil 5 (regelt nur fremden Bereich!) werden übertroffen.



ZUBEHÖR

SELBSTKLEBENDES KLW-SCHALLSCHUTZBAND (S. 202)



MISSEL SPEZIALKLEBER (TUBE) (S. 201)



MISSEL KLEBEBAND FLEXIBEL (S. 201)



Schallwerte und Nachweise

Schalldruckpegel ¹⁾	≤ 17 dB(A) (im fremden Bereich)
Luftschallreduzierung ¹⁾	Einfügungsdämmung ΔL_{Af} bis zu 19 dB
Schallschutzlevel	erreichbares max. Schallschutzlevel im fremden Bereich: DEGA A* VDI 4100 SST III erreichbares max. Schallschutzlevel im eigenen Bereich: DEGA EW 2 (mit Vorsatzschale EW 3 erreichbar), VDI 4100 EB II
Akustische Prüfberichte vom Fraunhofer Institut für Bauphysik	– P-BA 57/2018 für dickwandige Kunststoff-Abwasserrohre – P-BA 58/2018 für Guss-Abwasserrohre – P-BA 59/2018 für dünnwandige Kunststoff-Abwasserrohre

Anwendung

Körper-/Luftschall-/Tauwasserdämmung von	dickwandigen Kunststoffabwasserleitungen wie z. B. Geberit Silent db20, Wavin AS+ dünnwandigen Kunststoffabwasserleitungen wie z. B. Ostendorf HT Safe Gussrohren z. B. Düker/HES SML
Einsatz	2 L-Formteile geeignet für die zweite Lage (auf der Streckendämmung aufliegend) 3L-Formteile geeignet für die dritte Lage (auf der Aufdopplung 2L aufliegend)

Material

Zweischaliger Materialkomposit	aus schallreflektierender Schwerschicht (Reduzierung Luftschallabstrahlung) und schallabsorbierendem, weichfederndem Spezialschaum (Körperschallentkopplung)
Reißfestes Gittergewebe	für die Funktionssicherung in allen Bauphasen
Innenliegende Folie	zum Feuchteschutz
Ausführung	MSA-KLW 2L Formteil bzw. MSA-KLW 3L Formteil

Technische Daten

Dicke	20 mm
Brandverhalten	E nach EN 13501

Infos zum Artikel

Lieferumfang	MSA-KLW Formteil 2L bzw. 3L, Montageanleitung
Zubehör (ab Seite 196)	Selbstklebendes KLW-Schallschutzband (Seite 202) Missel Spezialkleber (Tube) (Seite 201) Missel Klebeband Flexibel (Seite 201)

¹⁾ abhängig von Rohrmaterial und Volumenstrom



Misselsystem-Abwasser® MSA®-KLW – Formteile z. B. für Druckentwässerung

RABATTGRUPPE L

		passend für Abwassersysteme (z. B.)																	
		Düker/ HES	Geberit			Ostendorf	POLOPLAST	Wavin		REHAU	CONEL								
		SML	Geberit PE	Silent-db20	Silent-Pro	Silent-PP	Skolan Safe	HT safe	POLO-KAL NG	POLO-KAL 3S	POLO-KAL XS	Wavin AS+	Wavin SiTech+	Wavin PE	RAUPIANO PLUS	DRAIN			
Artikel-Nr.	Artikel-Name	für Rohr-Ø															Inhalt pro VE	Preis pro Stück	
		mm															Stück	Euro	
Abzweig 2L																			
196-8045	MSA-KLW A 2L 40 x 40-45°	40	•															1	187,15
196-8046	MSA-KLW A 2L 50 x 40-45°	50	•															1	192,15
196-8047	MSA-KLW A 2L 58 x 50-45°	56-58	•															1	195,00
196-8048	MSA-KLW A 2L 58 x 58-45°	56-58	•	•														1	198,65
196-8049	MSA-KLW A 2L 70 x 50-45°	75-78	•															1	201,40
NEU	196-4945	MSA-KLW A 2L 70 x 70-45°	75-78	•	•													1	208,60
NEU	196-5146	MSA-KLW A 2L 90 x 58-45°	90	•	•													1	209,90
NEU	196-4845	MSA-KLW A 2L 90 x 90-45°	90	•	•													1	219,30
NEU	196-5045	MSA-KLW A 2L 100 x 70-45°	110	•	•													1	231,25
	196-4345	MSA-KLW A 2L 100 x 100-45°	110	•	•													1	258,65
	196-4445	MSA-KLW A 2L 135 x 100-45°	135	•	•													1	282,80
	196-4545	MSA-KLW A 2L 150 x 100-45°	160	•	•													1	303,15
NEU	196-4745	MSA-KLW A 2L 150 x 135-45°	160	•	•													1	323,80
NEU	196-4645	MSA-KLW A 2L 150 x 150-45	160	•	•													1	340,10
Bogen 2L 45°																			
	198-5654	MSA-KLW B 2L 40-45°	40	•														1	164,10
	198-5651	MSA-KLW B 2L 50-45°	50	•														1	169,05
	198-5652	MSA-KLW B 2L 58-45°	56-58	•	•													1	170,00
	198-5653	MSA-KLW B 2L 70-45°	75-78	•	•													1	180,80
NEU	198-5659	MSA-KLW B 2L 90-45°	90	•	•													1	187,00
	198-5656	MSA-KLW B 2L 100-45°	110	•	•													1	195,05
	198-5657	MSA-KLW B 2L 135-45°	135	•	•													1	213,70
NEU	198-5658	MSA-KLW B 2L 150-45°	160	•	•													1	226,00
Bogen 2L 90°																			
NEU	198-5690	MSA-KLW B 2L 50-90°	50	•														1	239,05
NEU	198-5790	MSA-KLW B 2L 58-90°	56-58	•	•													1	241,80
NEU	198-5791	MSA-KLW B 2L 70-90°	75-78	•	•													1	243,10

• = zugeordnetes MSA-KLW-Formteil

Weitere Rohrtypen und baustellenspezifische Formteile auf Anfrage.

KÖRPER-/LUFTSCHALL/
TAUWASSER

KÖRPER- + LUFTSCHALL

KÖRPERSCHALL

KÖRPERSCHALL
LUFLEITUNG

KÖRPERSCHALL
SPÜLKASTEN

KABELBOX SCHALL

ZUBEHÖR

Misselsystem-Abwasser® MSA®-KLW – Formteile z. B. für Druckentwässerung

RABATTGRUPPE L

		passend für Abwassersysteme (z. B.)																
		Düker/ HES	Geberit			Ostendorf			POLOPLAST			Wavin		REHAU	CONEL			
		SML	Geberit PE	Silent-db20	Silent-Pro	Silent-PP	Skolan Safe	HT safe	POLO-KAL NG	POLO-KAL 3S	POLO-KAL X5	Wavin AS+	Wavin SiTech+	Wavin PE	RAUPIANO PLUS	DRAIN		
Artikel-Nr.	Artikel-Name	für Rohr-Ø														Inhalt pro VE	Preis pro Stück	
		mm														Stück	Euro	
Doppelbogen 2L																		
198-5647	MSA-KLW DB 2L 2 x 40 -45°	40	•														1	262,45
198-5648	MSA-KLW DB 2L 2 x 50-45°	50	•														1	270,30
198-5649	MSA-KLW DB 2L 2 x 58-45°	56–58	•	•													1	272,05
198-5650	MSA-KLW DB 2L 2 x 70-45°	75–78	•	•													1	289,25
NEU	198-5661	MSA-KLW DB 2L 2 x 90-45°	90	•	•												1	301,90
	198-5655	MSA-KLW DB 2L 2 x 100-45°	110	•	•												1	314,75
NEU	198-5660	MSA-KLW DB 2L 2 x 135-45	135	•	•												1	327,50
Rohrschelle 2L																		
190-0041	MSA-KLW RSO 2L DN 40	40	•														1	99,60
190-2040	MSA-KLW RSO 2L Pluvia DN 40	40	•	•													1	98,75
190-0051	MSA-KLW RSO 2L DN 50	50	•	•	•		•	•	•	•	•	•	•	•	•	•	1	99,80
190-2050	MSA-KLW RSO 2L Pluvia DN 50	50	•	•							•						1	99,50
190-0059	MSA-KLW RSO 2L DN 58	56–58	•	•	•		•						•				1	102,15
190-0056	MSA-KLW RSO 2L Pluvia DN 56	56–58	•	•													1	101,20
190-0071	MSA-KLW RSO 2L DN 70	75–78	•	•	•	•	•	•	•	•	•	•	•	•	•	•	1	104,20
190-2070	MSA-KLW RSO 2L Pluvia DN 70	75–78	•	•													1	103,35
NEU	190-2090	MSA-KLW RSO 2L Pluvia DN 90	90	•													1	105,10
190-0101	MSA-KLW RSO 2L DN 100	110	•	•	•	•	•	•	•	•	•	•	•	•	•	•	1	106,75
190-0126	MSA-KLW RSO 2L DN 125	125	•					•	•	•	•	•	•	•	•		1	120,30
190-0151	MSA-KLW RSO 2L DN 150	160	•	•	•	•	•	•	•	•	•	•	•	•	•	•	1	127,95
Rohrschelle 3L																		
190-1058	MSA-KLW RS 3L DN 58	56–58	•	•	•		•						•				1	98,25
190-1080	MSA-KLW RS 3L DN 80	83	•														1	91,70
190-1100	MSA-KLW RS 3L DN 100	110	•	•	•	•	•	•	•	•	•	•	•	•	•	•	1	103,20
190-1135	MSA-KLW RS 3L DN 135	135	•	•			•										1	118,70
190-1150	MSA-KLW RS 3L DN 150	160	•	•	•	•	•	•	•	•	•	•	•	•	•	•	1	123,00
190-1210	MSA-KLW RS 3L DN 210	210	•														1	164,15

• = zugeordnetes MSA-KLW-Formteil

Weitere Rohrtypen und baustellenspezifische Formteile auf Anfrage.

Misselsystem-Abwasser® MSA®-KLW – Formteile z. B. für Druckentwässerung

RABATTGRUPPE L

		passend für Abwassersysteme (z. B.)																	
		Düker/ HES	Geberit			Ostendorf	POLOPLAST			Wavin		REHAU	CONEL						
		SML	Geberit PE	Silent-db20	Silent-Pro	Silent-PP	Skolan Safe	HT safe	POLO-KAL NG	POLO-KAL 3S	POLO-KAL XS	Wavin AS+	Wavin SITech+	Wavin PE	RAUPIANO PLUS	DRAIN			
Artikel-Nr.	Artikel-Name	für Rohr-Ø																Inhalt pro VE	Preis pro Stück
		mm																Stück	Euro
Übergang 2L																			
199-2147	MSA-KLW Ü 2L 50 x 40	50	•															1	172,95
199-2151	MSA-KLW Ü 2L 58 x 40	56-58	•															1	181,70
199-2148	MSA-KLW Ü 2L 58 x 50	56-58	•															1	187,10
199-2149	MSA-KLW Ü 2L 70 x 50	75-78	•															1	200,25
199-2150	MSA-KLW Ü 2L 70 x 58	75-78	•	•														1	201,25
NEU 199-2160	MSA-KLW Ü 2L 90 x 50	90	•															1	204,30
199-2159	MSA-KLW Ü 2L 90 x 70	90													•			1	210,75
199-2140	MSA-KLW Ü 2L 100 x 40	110	•															1	208,30
199-2143	MSA-KLW Ü 2L 100 x 50	110	•															1	209,30
199-2144	MSA-KLW Ü 2L 100 x 58	110	•	•														1	224,00
199-2145	MSA-KLW Ü 2L 100 x 70	110	•	•	•	•	•	•	•	•	•	•	•	•	•	•	•	1	235,80
199-2158	MSA-KLW Ü 2L 100 x 90	110		•	•	•	•	•	•	•	•	•	•	•	•	•	•	1	241,10
199-2142	MSA-KLW Ü 2L 125 x 50	125	•															1	259,90
199-2157	MSA-KLW Ü 2L 125 x 110	125	•		•	•		•	•	•	•	•	•	•	•			1	285,25
199-2152	MSA-KLW Ü 2L 135 x 100	135			•													1	278,05
199-2146	MSA-KLW Ü 2L 150 x 100	160	•	•														1	291,00
199-2153	MSA-KLW Ü 2L 150 x 135	160			•				•									1	301,80
Übergang 3L																			
199-0316	MSA-KLW Ü 3L 150 x 100	160	•	•	•	•	•	•	•	•		•	•	•	•			1	321,50
199-0317	MSA-KLW Ü 3L 150 x 125	160		•	•	•		•	•	•		•	•	•	•			1	330,90
199-0320	MSA-KLW Ü 3L 200 x 160	200		•			•		•					•	•			1	343,60

• = zugeordneter MSA-KLW-Schlauch
 Weitere Rohrtypen und baustellenspezifische Formteile auf Anfrage.

KÖRPER-/LUFTSCHALL/TAUWASSER
 KÖRPER- + LUFTSCHALL
 KÖRPERSCHALL
 KÖRPERSCHALL LUFLEITUNG
 KÖRPERSCHALL SPULKASTEN
 KABELBOX SCHALL
 ZUBEHÖR

Missel Klebeband Robust

mit Original reißfestem Missel Gittergewebe

RABATTGRUPPE ZDLB

Artikel-Nr.	Artikel-Name	Breite	Länge pro Rolle	Inhalt pro VE	Preis pro Rolle
		mm	m	Rollen	Euro
301-9127	MKB-Robust 50	50	25	1	51,45
301-9128	MKB-Robust 100	100	25	1	102,75

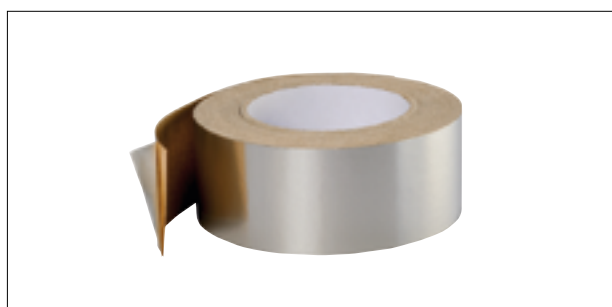


Missel Klebeband

witterungs- und UV-beständig

RABATTGRUPPE ZDLB

Artikel-Nr.	Artikel-Name	Breite	Länge pro Rolle	Inhalt pro VE	Preis pro Rolle
		mm	m	Rollen	Euro
301-9118	MKB UV 50	50	25	1	21,50



Selbstklebendes Universal-Verschlussband

weiß, reißfest, gepolstert, Dicke ca. 2 mm

RABATTGRUPPE ZDLB

Artikel-Nr.	Artikel-Name	Breite	Länge pro Rolle	Inhalt pro VE	Preis pro Rolle
		mm	m	Rollen	Euro
175-0452	MSA 452/S	45	10	20	35,70
175-0652	MSA 652/S	65	10	12	49,50



Selbstklebendes KLW-Schallschutzband

zum sicheren Verschluss von Stößen und Schlitten an MSA-KLW Dämmungen, Dicke ca. 7 mm

RABATTGRUPPE ZDLB

Artikel-Nr.	Artikel-Name	Breite	Länge pro Rolle	Inhalt pro VE	Preis pro Rolle
		mm	m	Rollen	Euro
301-9130	MSA-KLW 607/S	60	10	1	197,20

