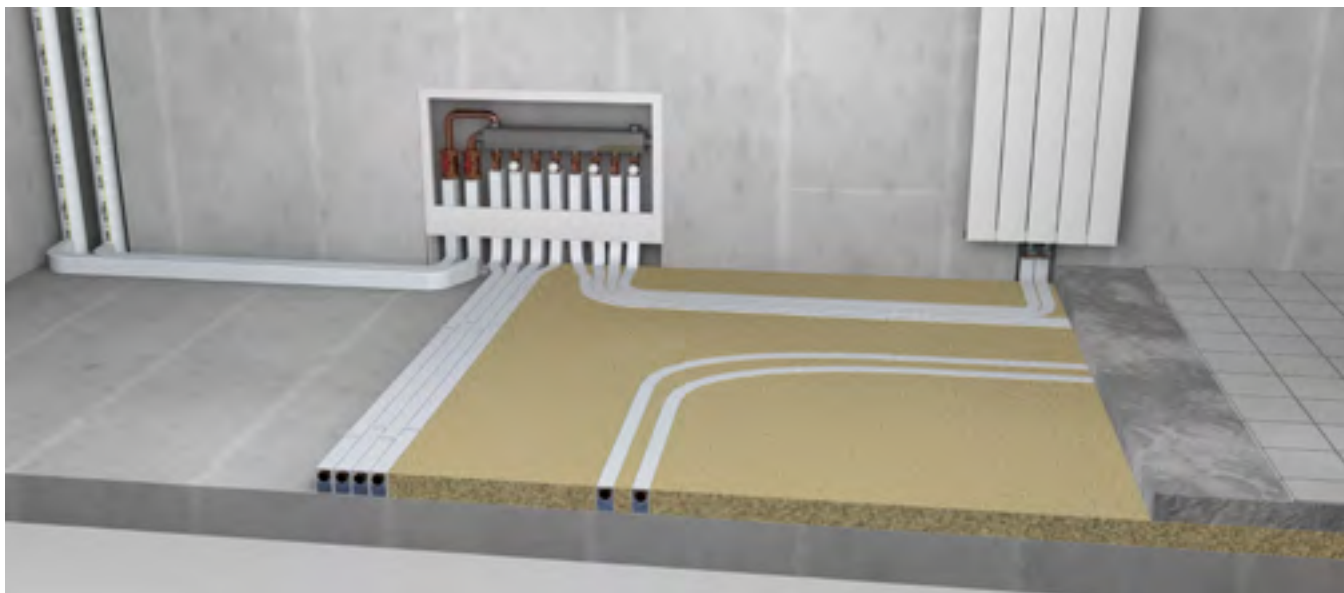


Missel Kompakt-Dämmhülse® KDH® 035

Reißfeste 50 %- und 100 %-Wärmedämmung nach GEG (vorm. EnEV) für Sanitär- und Heizungsleitungen im Fußbodenaufbau. Mit integriertem Schallschutz.



Anwendung

Einsatz	Dämmung von Sanitär- und Heizungsleitungen im Fußbodenaufbau
Nachweis Akustik	schalltechnisch nachgewiesen: keine darüber liegende Ausgleichsschicht bzw. Trittschall-dämmschicht erforderlich

Material

PE-Materialverbund	geschlossen-zelliger, physikalisch vernetzter PE-Schaum, fest vernadelte Faser-Polsterlage, Verstärkung mit reißfester Gittergewebefolie, Gittergewebe an den Kreuzungspunkten verknotet
Eigenschaften	50 % und 100 % nach GEG (vorm. EnEV) rechteckige, niedrige, schmale Bauform Übertragbarkeit der GEG (vorm. EnEV) geforderten Dämmdicken auf die KDH
Ausführung	asymmetrische Kompakt-Dämmhülse

Montage

Platzsparende Verlegung	durch Maximierung der nebeneinander verlegten Rohrtrassen
Auch als vorgedämmtes Rohr-systemverfügbar	siehe Seite 206

Technische Daten



Länge	2 m
Wärmeleitfähigkeit	$\lambda_{40^\circ\text{C}} = 0,035 \text{ W}/(\text{m}\cdot\text{K})$
Wasserdampf-Diffusionswiderstandszahl	$\mu \geq 5200$
Brandverhalten	B2 nach DIN 4102, E _L nach DIN EN 13501-1
CE-Kennzeichnung	nach EN 14313 für den gesamten europäischen Markt
Dynamische Steifigkeit	19,7 MN/m ³
Einhaltung Umweltaforderungen	REACH, RoHS, POP

Infos zum Artikel

Lieferumfang	KDH Kompaktdämmhülse 035, Montageanleitung
Zubehör (ab Seite 238)	Missel Schallentkoppelnde Systembefestigung KDH-FX (Seite 238) Selbstklebendes Universal-Verschlussband (Seite 239)

Missel Kompakt-Dämmhülse® KDH® 035

RABATTGRUPPE D

Artikel-Nr.	Artikel-Name	Kupferrohr DIN EN 1057, Edelstahlrohr DIN EN ISO 1127		Stahlrohr DIN EN 10255 Reihe M			Kunststoff- und Verbundrohr				Dämm- dicke	Inhalt pro VE	Preis pro m	
		d _s (mm)	DN	d _s (mm)	(Zoll)	DN	d _s (mm)	DN ²⁾						ca. mm
Dämmdicke 10 mm¹⁾														
121-3012	KDH 10-12	12	10				12	8	30	20	Dämmdicke nach GEG (vorm. EnEV): 50 %	90	9,80	
121-3015	KDH 10-15	15	12	13,5	¼	8	14		33	23		90	9,80	
121-3018	KDH 10-18	18	15	17,2	⅜	10	16/18	10/12	36	26		90	11,05	
121-3022	KDH 10-22	22	20	21,3	½	15	20	15	40	30		90	11,95	
121-3028	KDH 10-28			26,9	¾	20	25	20	46	36		80	14,80	
Dämmdicke 15 mm¹⁾														
121-3128	KDH 15-28	28	25						51	36	Dämmdicke nach GEG (vorm. EnEV): 100 %	60	19,10	
121-3135	KDH 15-35	35	32	33,7	1	25	32	25	58	43		50	23,15	
121-3142	KDH 15-42			42,4	1¼	32	40	32	65	50		40	25,90	
Dämmdicke 20 mm¹⁾														
121-3242	KDH 20-42	42	40						70	50	Dämmdicke nach GEG (vorm. EnEV): 100 %	30	31,70	
Dämmdicke 20 mm¹⁾														
121-3212	KDH 20-12	12	10				12	8	40	20		Dämmdicke nach GEG (vorm. EnEV): 100 %	90	24,20
121-3215	KDH 20-15	15	12	13,5	¼	8	14		43	23			90	24,20
121-3218	KDH 20-18	18	15	17,2	⅜	10	16/18	10/12	46	26			90	25,40
121-3222	KDH 20-22	22	20	21,3	½	15	20	15	50	30	70		27,55	
121-3228	KDH 20-28			26,9	¾	20	25	20	56	36	60		30,45	
Dämmdicke 30 mm¹⁾														
121-3328	KDH 30-28	28	25						66	36	Dämmdicke nach GEG (vorm. EnEV): 100 %	50	48,35	
121-3335	KDH 30-35	35	32	33,7	1	25	32	25	73	43		40	53,65	
121-3342	KDH 30-42			42,4	1¼	32	40	32	80	50		30	58,30	

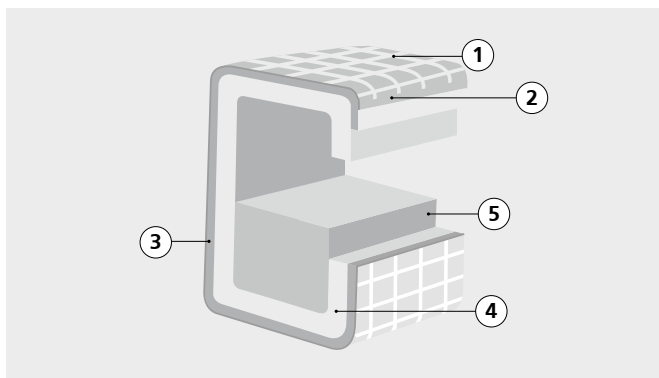
¹⁾ Die Dämmdicken der Missel Kompakt-Dämmhülse KDH sind für alle Abmessungen gleichwertig zu den Dämmdicken konzentrischer Dämmschläuche (Untersuchung FIW München).

²⁾ DN für Kunststoffrohre ist materialabhängig und deshalb nur ein Richtwert oder ohne Angabe.



Systembefestigung für Missel Kompakt-Dämmhülse

Zur Körperschalldämmenden Befestigung, siehe Seite 238

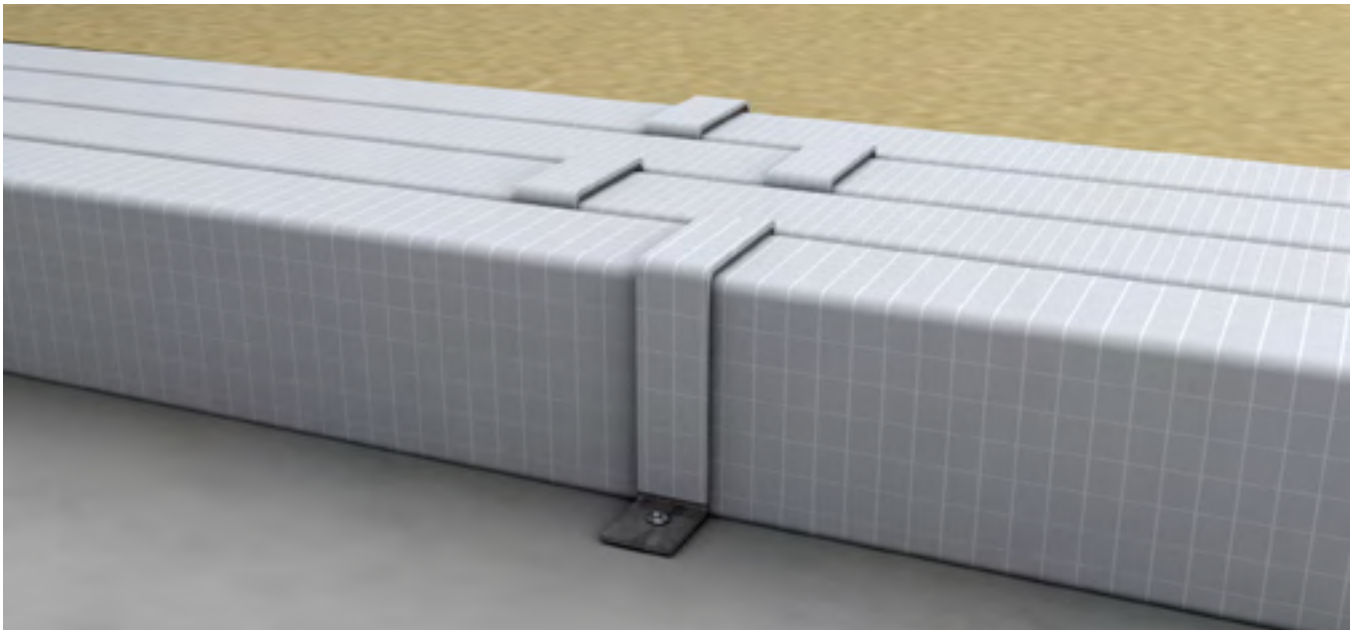


PE-Materialverbund

- ① Reißfestes Gittergewebe
- ② Folie
- ③ Polsterlage aus vernadelten Fasern
- ④ Geschlossenzelliger, vernetzter Polyethylen-schaum
- ⑤ Thermisch wirksamer Dämmblock aus geschlossenzelligem, vernetztem Polyethylen-schaum

Missel Schallentkoppelnde Systembefestigung

Körperschallentkoppelnde Befestigung für die Missel Kompakt-Dämmhülse KDH.



Anwendung

Einsatz körperschalltechnisch optimierte Befestigung der gedämmten Rohrleitung auf dem Fußboden

Einbauhöhe geringstmögliche Einbauhöhe reduziert Baukosten

Material

PE-Materialverbund aus Polsterlage, Folie und Gittergewebe sichert robuste Baustellenqualität

Ausführung 50 % bzw. 100 % nach GEG (vorm. EnEV)

Vorteile

Produkt schallentkoppelnd
robuste, reißfeste Oberfläche

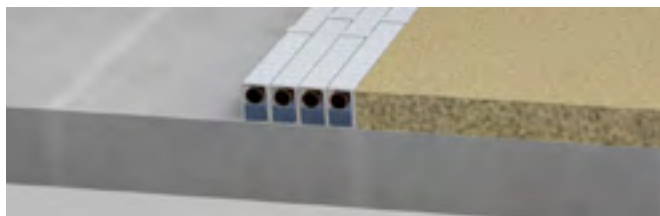
Infos zum Artikel

Lieferumfang Schallentkoppelnde Systembefestigungen

Missel Schallentkoppelnde Systembefestigung

RABATTGRUPPE ZDLB

Artikel-Nr.	Artikel-Name	Kupferrohr DIN EN 1057, Edelstahlrohr DIN EN ISO 1127		Stahlrohr DIN EN 10255 Reihe M			Kunststoff- und Verbundrohr		Inhalt pro VE	Preis pro Stück
		d _s (mm)	DN	d _s (mm)	(Zoll)	DN	d _s (mm)	DN		
für KDH 50 % mit Dämmdicke 10 mm										
263-1012	KDH-FX 10-12	12	10				12	8	50	3,10
263-1015	KDH-FX 10-15	15	12	13,5	¼	8	14		50	3,10
263-1018	KDH-FX 10-18	18	15	17,2	¾	10	16/18	10/12	50	3,20
263-1022	KDH-FX 10-22	22	20	21,3	½	15	20	15	40	3,30
263-1028	KDH-FX 10-28			26,9	¾	20	25	20	35	3,45
für KDH 50 % mit Dämmdicke 15 mm										
263-1528	KDH-FX 15-28	28	25						35	4,40
263-1535	KDH-FX 15-35	35	32	33,7	1	25	32	25	30	4,60
263-1542	KDH-FX 15-42			42,4	1¼	32	40	32	20	5,00
für KDH 50 % mit Dämmdicke 20 mm										
263-2042	KDH-FX 20-42	42	40						20	5,45
für KDH 100 % mit Dämmdicke 20 mm										
263-2012	KDH-FX 20-12	12	10				12	8	50	4,70
263-2015	KDH-FX 20-15	15	12	13,5	¼	8	14		50	4,70
263-2018	KDH-FX 20-18	18	15	17,2	¾	10	16/18	10/12	50	5,10
263-2022	KDH-FX 20-22	22	20	21,3	½	15	20	15	40	5,20
263-2028	KDH-FX 20-28			26,9	¾	20	25	20	35	5,35
für KDH 100 % mit Dämmdicke 30 mm										
263-3028	KDH-FX 30-28	28	25						35	5,45
263-3035	KDH-FX 30-35	35	32	33,7	1	25	32	25	30	5,55
263-3042	KDH-FX 30-42			42,4	1¼	32	40	32	20	6,05



Hinweis

Durch die Reduzierung der Fußboden-Konstruktionshöhe kann, bei gleichbleibender lichter Raumhöhe, das gesamte Innen- und Außenmauerwerk niedriger ausgeführt werden.

ROHRLEITUNGEN IM
FUßBODENAUFBAU

HEIZUNG UND
TRINKWASSER WARM

VORGEDÄMMTE
ROHRE

UV-BESTÄNDIGE
WÄRMEDÄMMUNG

TRINKWASSER KALT:
4 MM

TRINKWASSER KALT:
9 MM UND 13 MM

ALLGEMEINE
DÄMMUNG

INNENLIEGENDE REGEN-
WASSERLEITUNGEN

ZUBEHÖR