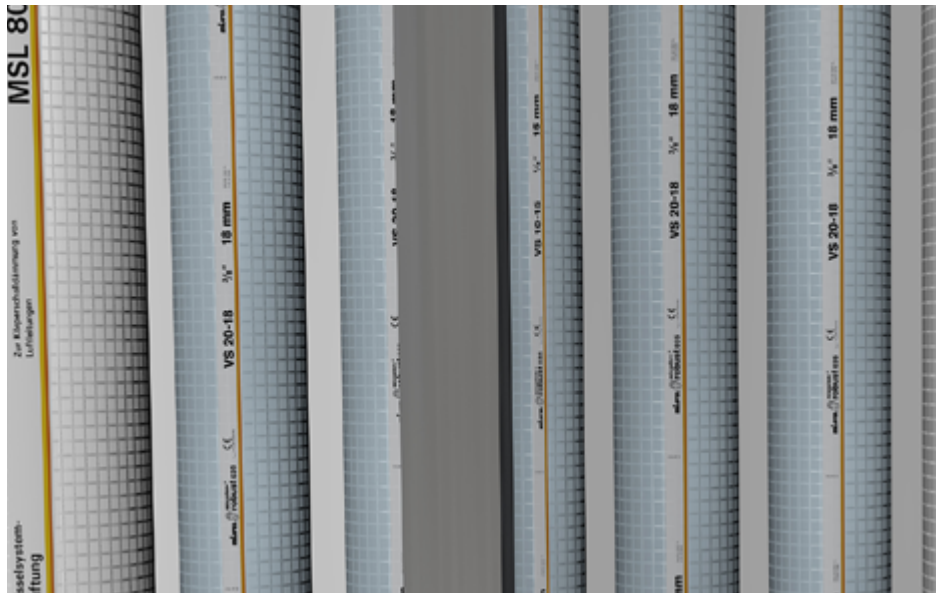


Misselon-Robust® 035

Reißfeste 50 %-Wärmedämmung nach GEG mit integriertem Schallschutz für Sanitär-, Heizungs-, Kaltwasser- und Kälte-/Klimaverteilungsleitungen.



ZUBEHÖR

MISSEL SPEZIALKLEBER IN DER DOSE (S. 250)



MISSEL SPEZIALKLEBER IN DER TUBE (S. 250)



MISSEL KLEBEBAND MKB-ROBUST (S. 250)



Anwendung

Einsatz	Trinkwasserleitungen warm Heizungsleitungen Kälteverteilungs- und Kaltwasserleitungen von Raumlufttechnik- und Klimasystemen
---------	------------------------------------------------------------------------------------------------------------------------------------

Material

PE-Materialverbund	geschlossenelliger, physikalisch vernetzter PE-Schaum, Verstärkung mit reißfester Gittergewebefolie, Gittergewebe an den Kreuzungspunkten verknötet
Ausführung	geschlossener Dämmschlauch 50 % nach GEG offener Dämmschlauch 50 % nach GEG mit integriertem Schnellverschluss

Technische Daten


Länge	2 m
Wärmeleitfähigkeit	$\lambda_{40^\circ\text{C}} = 0,036 \text{ W/(m}\cdot\text{K)}$
Wasserdampf-Diffusionswiderstandszahl	$\mu \geq 5200$
Brandverhalten	B2 nach DIN 4102-1, E ₁ nach DIN EN 13501-1
Temperaturbereich	T _{max} 100 °C, T _{min} -80 °C
CE-Kennzeichnung	nach EN 14313 für den gesamten europäischen Markt
Einhaltung Umwelanforderungen	REACH, RoHS, POP

Infos zum Artikel

Lieferumfang	geschlossener Misselon-Robust Dämmschlauch bzw. offener Misselon-Robust Dämmschlauch mit integriertem Schnellverschluss, Montageanleitung
Zubehör (ab Seite 248)	Missel Spezialkleber in der Dose (Seite 250) Missel Spezialkleber in der Tube (Seite 250) Missel Klebeband Robust MKB-Robust (Seite 250)

Misselon-Robust® 035

RABATTGRUPPE D

Artikel-Nr.	Artikel-Name	Kupferrohr, C-Stahlrohr, Edelstahlrohr		Stahlrohr DIN EN 10255 Reihe M			Kunststoff- und Verbundrohr			Inhalt pro VE	Preis pro m
		d _a (mm)	DN	d _a (mm)	(Zoll)	DN	d _a (mm)	DN ¹⁾	ca. mm	m	Euro
Schlauch, geschlossen, Dämmdicke 11 mm											
104-1010	VS 10-10	10	8						33	210	13,15
104-1012	VS 10-12	12	10				12	8	35	210	13,55
104-1015	VS 10-15	15	12	13,5	1/4	8	14		38	180	13,55
104-1018	VS 10-18	18	15	17,2	3/8	10	16/18	10/12	41	150	14,90
104-1022	VS 10-22	22	20	21,3	1/2	15	20	15	45	120	16,00
104-1028	VS 10-28			26,9	3/4	20	25	20	50	100	19,10
Schlauch, geschlossen, Dämmdicke 16 mm											
104-1528	VS 15-28	28	25						61	70	26,70
104-1535	VS 15-35	35	32	33,7	1	25	32	25	68	60	33,35
Schlauch, geschlossen, Dämmdicke 22 mm											
104-2042	VS 20-42	42	40	42,4	1 1/4	32	40	32	88	40	58,80
104-2048	VS 20-48			48,3	1 1/2	40	50	40	94	30	61,85
Schlauch, geschlossen, Dämmdicke 32 mm											
104-3054	VS 30-54	54	50						120	20	100,30
104-3060	VS 30-60			60,3	2	50	63	50	129	16	103,50
104-3070	VS 30-70	64		70					136	14	112,75
Schlauch, geschlossen, Dämmdicke 44 mm											
104-4076	VS 40-76	76	65	76,1	2 1/2	65	75	65	166	8	161,75
104-4089	VS 40-89	88,9	80	88,9	3	80	90	80	180	6	178,85
Schlauch, offen, mit integriertem Schnellverschluss, Dämmdicke 11 mm											
										Mindestbestellmenge 200 m pro Abmessung	
105-1015	VS 10-15/R	15	12	13,5	1/4	8	14		38	180 ²⁾	3)
105-1018	VS 10-18/R	18	15	17,2	3/8	10	16/18	10/12	41	150 ²⁾	3)
105-1022	VS 10-22/R	22	20	21,3	1/2	15	20	15	45	120 ²⁾	3)
105-1028	VS 10-28/R			26,9	3/4	20	25	20	50	100 ²⁾	3)
Schlauch, offen, mit integriertem Schnellverschluss, Dämmdicke 16 mm											
105-1528	VS 15-28/R	28	25						61	70 ²⁾	3)
105-1535	VS 15-35/R	35	32	33,7	1	25	32	25	68	60 ²⁾	3)
Schlauch, offen, mit integriertem Schnellverschluss, Dämmdicke 22 mm											
105-2042	VS 20-42/R	42	40	42,4	1 1/4	32	40	32	88	40 ²⁾	3)

¹⁾ DN für Kunststoffrohre ist materialabhängig und deshalb nur ein Richtwert oder ohne Angabe. ²⁾ Mindestbestellmenge 200 m pro Abmessung.

³⁾ Preis, Mindestmenge und Liefertermin auf Anfrage.

Weitere Dimensionen auf Anfrage.



Misselon-Robust Bahnenware

Zur Dämmung von Rohren über DN 150, Armaturen, Kanälen und Behältern, siehe Seite 241

ROHRLEITUNGEN IM
FUSSBODENAUFBAU

HEIZUNG UND
TRINKWASSER WARM

VORGEDÄMMTE
ROHRE

UV-BESTÄNDIGE
WÄRMEDÄMMUNG

TRINKWASSER KALT:
4 MM

TRINKWASSER KALT:
9 MM UND 13 MM

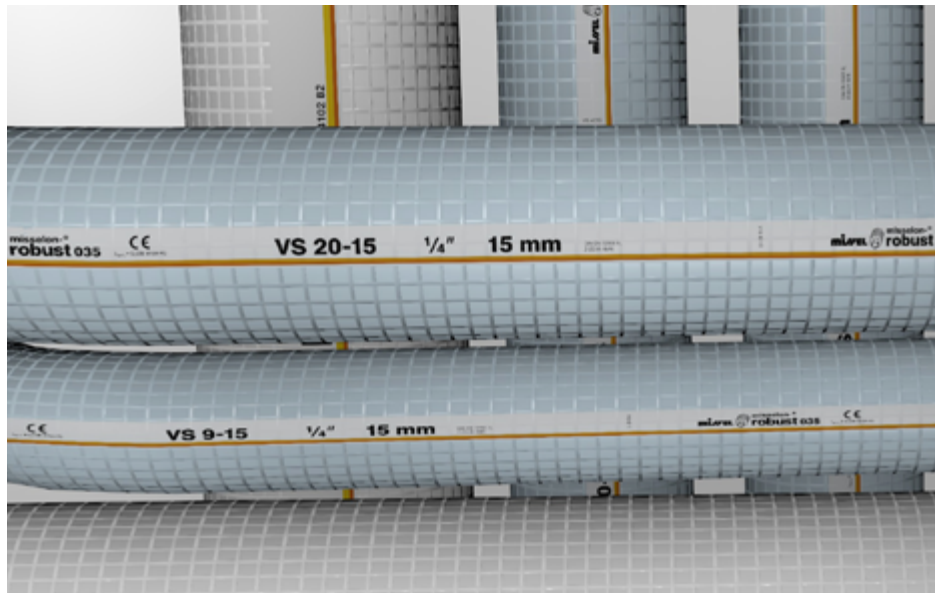
ALLGEMEINE
DÄMMUNG

INNENLIEGENDE REGEN-
WASSERLEITUNGEN

ZUBEHÖR

Misselon-Robust® 035

Reißfeste **100 %-Wärmedämmung** nach GEG mit integriertem Schallschutz für Sanitär-, Heizungs-, Kaltwasser- und Kälte-/Klimaverteilungsleitungen.



ZUBEHÖR

MISSSEL SPEZIALKLEBER IN DER DOSE (S. 250)



MISSSEL SPEZIALKLEBER IN DER TUBE (S. 250)



MISSSEL KLEBEBAND MKB-ROBUST (S. 250)



Anwendung

Einsatz	Trinkwasserleitungen warm Heizungsleitungen Kälteverteilungs- und Kaltwasserleitungen von Raumlufttechnik- und Klimasystemen
---------	------------------------------------------------------------------------------------------------------------------------------------

Material

PE-Materialverbund	geschlossenelliger, physikalisch vernetzter PE-Schaum, Verstärkung mit reißfester Gittergewebefolie, Gittergewebe an den Kreuzungspunkten verknötet
Ausführung	geschlossener Dämmschlauch 100 % nach GEG offener Dämmschlauch 100 % nach GEG mit integriertem Schnellverschluss

Technische Daten


Länge	2 m
Wärmeleitfähigkeit	$\lambda_{40^\circ\text{C}} = 0,036 \text{ W/(m}\cdot\text{K)}$
Wasserdampf-Diffusionswiderstandszahl	$\mu \geq 5200$
Brandverhalten	B2 nach DIN 4102-1, E ₁ nach DIN EN 13501-1
Temperaturbereich	T _{max} 100 °C, T _{min} -80 °C
CE-Kennzeichnung	nach EN 14313 für den gesamten europäischen Markt
Einhaltung Umweltauflagen	REACH, RoHS, POP

Infos zum Artikel

Lieferumfang	geschlossener Misselon-Robust Dämmschlauch bzw. offener Misselon-Robust Dämmschlauch mit integriertem Schnellverschluss, Montageanleitung
Zubehör (ab Seite 248)	Missel Spezialkleber in der Dose (Seite 250) Missel Spezialkleber in der Tube (Seite 250) Missel Klebeband Robust MKB-Robust (Seite 250)

Misselon-Robust® 035

RABATTGRUPPE D

Artikel-Nr.	Artikel-Name	Kupferrohr, C-Stahlrohr, Edelstahlrohr		Stahlrohr DIN EN 10255 Reihe M			Kunststoff- und Verbundrohr			Inhalt pro VE	Preis pro m
		d _s (mm)	DN	d _s (mm)	(Zoll)	DN	d _s (mm)	DN ¹⁾	ca. mm	m	Euro
Schlauch, geschlossen, Dämmdicke 22 mm											
104-2010	VS 20-10	10	8						55	100	36,60
104-2012	VS 20-12	12	10				12	8	57	70	37,20
104-2015	VS 20-15	15	12	13,5	1/4	8	14		60	70	37,20
104-2018	VS 20-18	18	15	17,2	3/8	10	16/18	10/12	63	60	37,80
104-2022	VS 20-22	22	20	21,3	1/2	15	20	15	67	60	38,80
104-2028	VS 20-28			26,9	3/4	20	25	20	73	40	43,30
Schlauch, geschlossen, Dämmdicke 32 mm											
104-3028	VS 30-28	28	25						93	24	68,90
104-3035	VS 30-35	35	32	33,7	1	25	32	25	100	22	75,75
Schlauch, geschlossen, Dämmdicke 44 mm											
104-4042	VS 40-42	42	40	42,4	1 1/4	32	40	32	132	18	112,90
104-4048	VS 40-48			48,3	1 1/2	40	50	40	138	16	114,35
Schlauch, geschlossen, Dämmdicke 55 mm											
104-5054	VS 50-54	54	50						166	8	165,65
104-5060	VS 50-60			60,3	2	50	63	50	175	8	170,15
Schlauch, geschlossen, Dämmdicke 64 mm											
104-6060	VS 60-60	64							194	8	199,40
104-6070	VS 60-70			70					200	6	224,85
Schlauch, geschlossen, Dämmdicke 91 mm											
104-8476	VS 84-76	76	65	76,1	2 1/2	65	75	65	260		3)
Schlauch, offen, mit integriertem Schnellverschluss, Dämmdicke 22 mm											
										Mindestbestellmenge 200 m pro Abmessung	
105-2015	VS 20-15/R	15	12	13,5	1/4	8	14		60	70 ²⁾	3)
105-2018	VS 20-18/R	18	15	17,2	3/8	10	16/18	10/12	63	60 ²⁾	3)
105-2022	VS 20-22/R	22	20	21,3	1/2	15	20	15	67	60 ²⁾	3)
105-2028	VS 20-28/R			26,9	3/4	20	25	20	73	40 ²⁾	3)
Schlauch, offen, mit integriertem Schnellverschluss, Dämmdicke 32 mm											
105-3028	VS 30-28/R	28	25						93	24 ²⁾	3)
105-3035	VS 30-35/R	35	32	33,7	1	25	32	25	100	22 ²⁾	3)
Schlauch, offen, mit integriertem Schnellverschluss, Dämmdicke 44 mm											
105-4042	VS 40-42/R	42	40	42,4	1 1/4	32	40	32	132	18 ²⁾	3)

¹⁾ DN für Kunststoffrohre ist materialabhängig und deshalb nur ein Richtwert oder ohne Angabe.²⁾ Mindestbestellmenge 200 m pro Abmessung.³⁾ Preis, Mindestmenge und Liefertermin auf Anfrage.

Weitere Dimensionen auf Anfrage.

**Misselon-Robust Bahnenware**

Zur Dämmung von Rohren über DN 150, Armaturen, Kanälen und Behältern, siehe Seite 241

ROHRLEITUNGEN IM
FUSSBODENAUFBAUHEIZUNG UND
TRINKWASSER WARMVORGEDÄMMTE
ROHREUV-BESTÄNDIGE
WÄRMEDÄMMUNGTRINKWASSER KALT:
4 MMTRINKWASSER KALT:
9 MM UND 13 MMALLGEMEINE
DÄMMUNGINNENLIEGENDE REGEN-
WASSERLEITUNGEN

ZUBEHÖR

Missel Klebeband Robust

mit Original reißfestem Missel Gittergewebe

RABATTGRUPPE ZDLB

Artikel-Nr.	Artikel-Name	Breite	Länge pro Rolle	Inhalt pro VE	Preis pro Stück
		mm	m	Stück	Euro
301-9127	MKB-Robust 50	50	25	1	53,30
301-9128	MKB-Robust 100	100	25	1	106,45

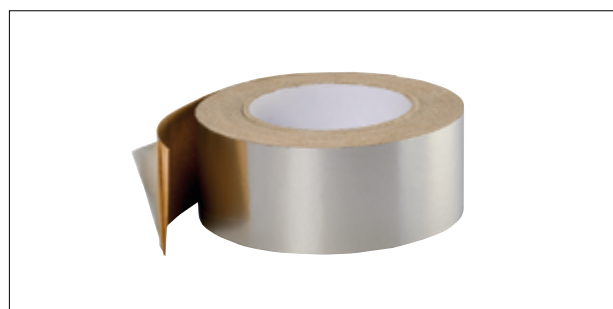


Missel Klebeband

witterungs- und UV-beständig

RABATTGRUPPE ZDLB

Artikel-Nr.	Artikel-Name	Breite	Länge pro Rolle	Inhalt pro VE	Preis pro Stück
		mm	m	Stück	Euro
301-9118	MKB UV 50	50	25	1	22,25



Missel Spezialkleber

zum sicheren Verschluss von Stößen und Schlitten an Missel Dämmungen

RABATTGRUPPE ZDLB

Artikel-Nr.	Artikel-Name	Inhalt pro VE	Preis pro Stück
		Stück	Euro
301-9107	Missel Spezialkleber in der Tube, Inhalt 175 g	12	24,05
301-9102	Missel Spezialkleber in der Dose, Inhalt 350 g	12	33,05



Missel Klebeband Flexibel

weiß, hochelastisch

RABATTGRUPPE ZDLB

Artikel-Nr.	Artikel-Name	Breite	Länge pro Rolle	Inhalt pro VE	Preis pro Rolle
		mm	m	Rollen	Euro
301-9124	MKB-Flex 50	50	25	12	35,80
301-9129	MKB-Flex 100	100	25	6	71,35

