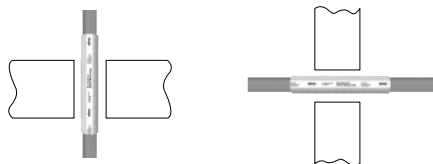


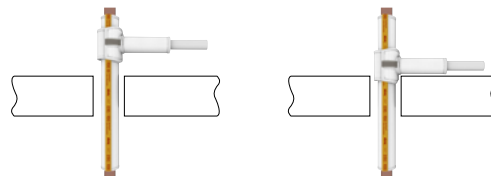
9. Kernlochbohrungsdurchmesser für Rohrdurchführungen mit Missel Brandschutz-Dämmmanschetten und angenommenem Ringspalt (15 mm)

■ **Tabelle 9** Kernlochbohrungsdurchmesser [mm]
Versorgungsleitungen



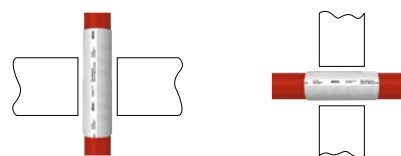
d_a	BSM-S	BSM-S 13	BSM-F30 ¹⁾	BSM-R90
6				65
8				65
10	50		50	70
12	50	70	50	70
15	55	75	55	75
18	60	75	60	75
22	60	80	60	80
28	70	85	70	85
35	75	95	75	95
42	80		80	100
44	85			100
48	90			105
54	95			110
57	95			115
60	100			120
64	105			120
70	110			130
76	115			135
89	130			145
108	150			165
114	155			170
133	175			190
139	180			195
159	200			215

■ **Tabelle 10** Kernlochbohrungsdurchmesser [mm]
Mischinstallation Versorgungsleitungen



d_a	BSM-R90 Mischinstallation, wenn Abgang nicht direkt am Boden	BSM-R90 Mischinstallation, wenn Abgang direkt am Boden
18	75	100
22	80	105
28	85	110
35	95	120
42	100	125
54	110	140

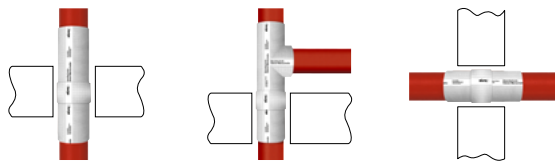
■ **Tabelle 11** Kernlochbohrungsdurchmesser [mm]
Gusseiserne Abwasserleitungen
(ohne Verbinder im Durchbruch)



DN	MSA 4-BSM	BSM-F30 ¹⁾	MSA 4-R90
50	100	100	115
70	120	120	135
80	125	125	140
100	150	150	170
125	175		195
150	200		220
200			295
250			360

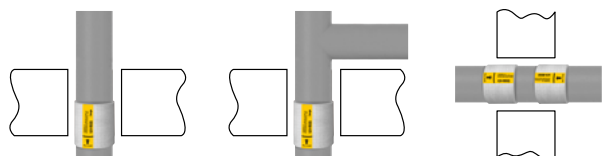
¹⁾ nur für Wanddurchführung

■ **Tabelle 12** Kernlochbohrungsdurchmesser [mm]
Gusseiserne Abwasserleitungen
(mit Verbinder im Durchbruch)



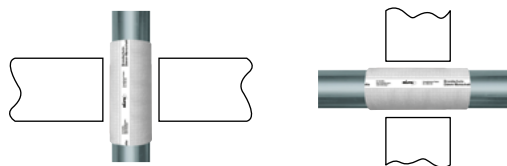
DN	MSA 4-BSM	BSM-F30 ¹⁾	MSA 4-R90
50	125	125	145
70	145	145	165
80	150	150	170
100	180	180	195
125	205		220
150	230		245

■ **Tabelle 13** Kernlochbohrungsdurchmesser [mm]
Kunststoff-Abwasserleitungen



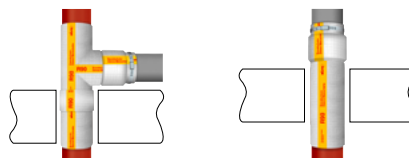
DN Muffe	DN Rohr	BSM-KR
	32	80
	40	90
	50	95
50	56	115
50		120
50/56		130
	70	135
70		140
70	90	150
90		155
90		160
	100	170
100		180
100		185
	125	190
125		195
	125	200
125		210
	150	225
150		240
150		245

■ **Tabelle 14** Kernlochbohrungsdurchmesser [mm]
für **LORO-X Stahlabflussrohre**



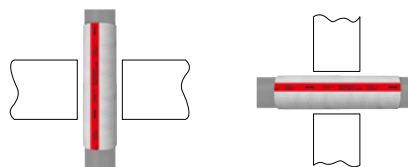
DN	MSA 4-R90 LX
32	90
40	100
50	110
70	130
80	150
100	160
125	190

■ **Tabelle 15** Kernlochbohrungsdurchmesser [mm]
Mischinstallation mit BSM-GuKu



DN	BSM-GuKu
50	145
70/80	170
100	195
125	220

■ **Tabelle 16** Kernlochbohrungsdurchmesser [mm]
Luftleitungen



Nennweite	BSM-L
80	120
100	140
125	165
140	180
150	190
160	200
180	220
200	240
250	290