

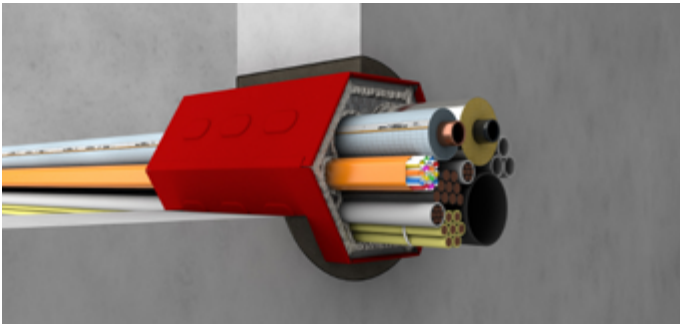
# FST-Kombibox

## Die Rote mit neuer aBG



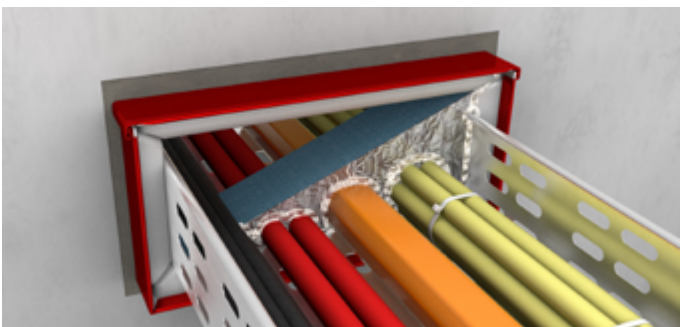
# S90 Kombischotts nach DIN 4102-9

FST-Kombiboxen sind für die Durchführung von Elektrokabeln und TGA-Rohren bestimmt: einzeln und kombiniert, je nach Anforderung. Zugelassene Einsatzmöglichkeiten sind Massivdecken, Massivwände und leichte Trennwände sowie im Hohlraumboden.



## Zulässige Belegung

- Für die Durchführung von Elektro und Sanitär / Heizung
- leer, auch als Reserveschott
- Kabeltragekonstruktionen
- Elektrokabel aller Art
- Einzelne Leitungen für Steuerungszwecke
- Kunststoffrohre, (Edel)Stahl-, Guss-Rohre



## 100 % Belegung

- Belegung des kompletten Innenraums im Nullabstand
- 100 % Belegung mit Elektrokabeln und TGA-Rohren zugelassen
- einzeln und kombiniert



## Nachbelegbar

- Staubfrei, einfach, günstig
- Wenige Montageschritte:
  1. Öffnen der Schaumplatten nach Erfordernis
  2. Problemlose Nachinstallation von Kabeln und Rohren
  3. Rauchdicht-Verschluss nach beendeter Nachinstallation



## AbZ 19.15-1042, aBG Nr. Z-19.53-2303

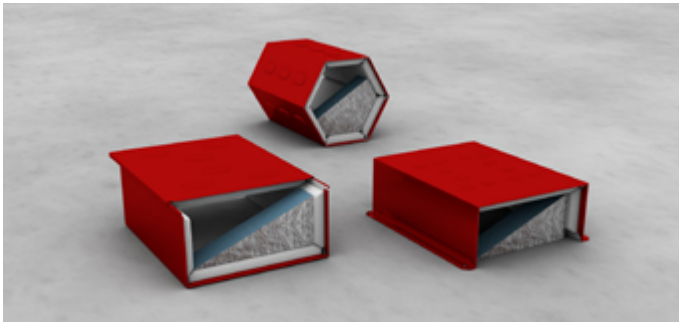
- erweiterter Anwendungsbereich
- neue Durchführungen (Kabel /Rohre)
- geprüft mit Dämmung für Rohrleitungen



## Einbau Systemböden

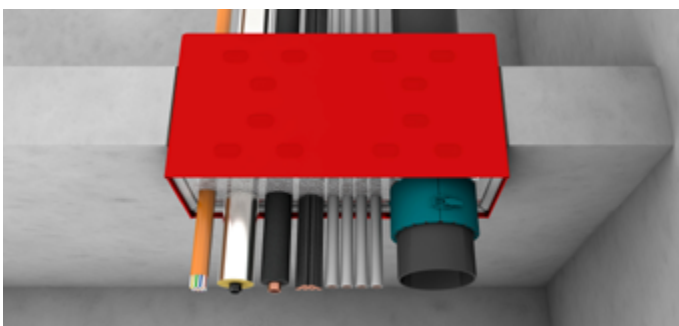
- Einbau in Wände unter Systemböden:  
FST-Kombibox S und D sind für den Einbau unter Hohlraum- und Doppelböden mit darüber angeordneten Wänden gemäß aBG Z-19.53-2303 zugelassen.

Profitieren Sie vom reichhaltigen Service und Supportangebot. Ob telefonisch, vor Ort oder auf unserer Webseite: alle Informationen zu Produkten und deren Anwendung erhalten Sie schnell und unkompliziert auf [www.kolektor-insulation.com](http://www.kolektor-insulation.com).



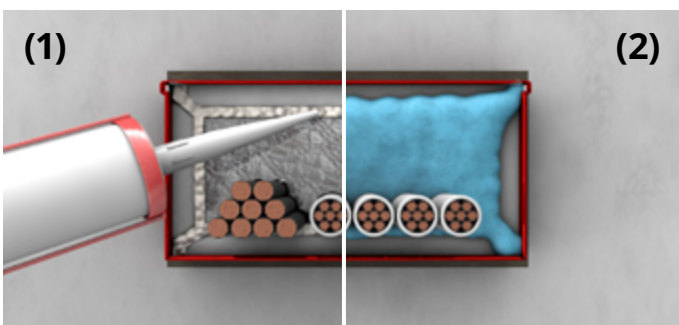
### Rote FST-Kombibox

- alle Ausführungen
- markantes Erkennungsmerkmal
- zusätzlich FST-Kombibox SUD F30-F90 für abgehängte Feuerschutzdecken



### Abwasserleitung möglich

- Die FST-Kombiboxen S / R6 wurden mit den brennbaren Rohren: Conel Drain, Geberit Silent PP, Georg Fischer Silenta Premium, POLO-KAL NG / XS, REHAU Raupiano plus, R+F Optiline Silenta Premium, Wavin AS+ (weitere auf Anfrage) in der Decke mit einer untergeschraubten und mit Rehau Raupiano plus in der Wand mit beidseitig vorgeschraubten PYRO-FOX UNIFOX  $\leq$  DN 100 geprüft.



### Rauchdichtverschlussarten

- mit mitgelieferten Schaumplatten und handelsüblichem Silikon (1) oder
- mit zugelassenen PU-Pistolenschäumen (2)



### Zugelassene PU-Schäume

- Soudal Soudafoam Gun B1
- Würth 1K-MONTAGESCHAUM PURLOGIC® EASY
- Würth FUGENSCHAUM B1
- Förch Pistolenschaum 1K-PU B1



### Verlängerung bei dickeren Decken

- Wenn die Länge der FST-Kombibox bei dickeren Decken nicht ausreicht
- Optimal für Einbau durch Rohbauer in Ortbeton
- Sichere und einfache Verbindung von FST-Kombibox und Verlängerung

# KOLEKTOR

## **Kolektor Insulation GmbH**

Max-Planck-Straße 23  
70736 Fellbach/Stuttgart  
Telefon +49 711 53080  
Telefax +49 711 5308149  
insulation@kolektor.com  
ww.kolektor-insulation.com

Anwendungstechnische Beratung

Telefon +49 711 5308111  
WhatsApp +49 172 3667768

