

FST-Kombibox

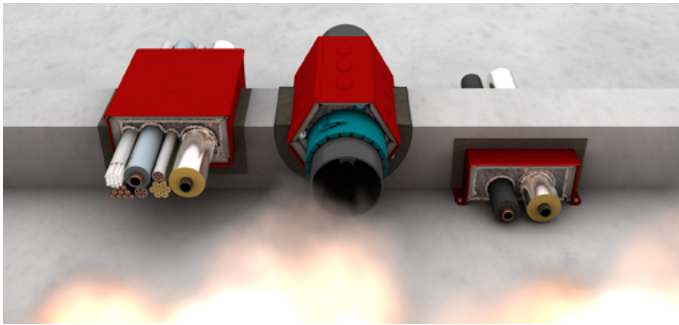
Die Rote für

SHK + Elektro



S90 Kombiabschottungen für SHK- und Elektroleitungen

FST-Kombiboxen sind Brandschutzlösungen für S90-Anforderungen nach DIN 4102-9 mit allgemeiner Bauartgenehmigung Z-19.53-2303. Zugelassene Einsatzmöglichkeiten sind Massivdecken, Massivwände und leichte Trennwände sowie im Hohlraumboden.



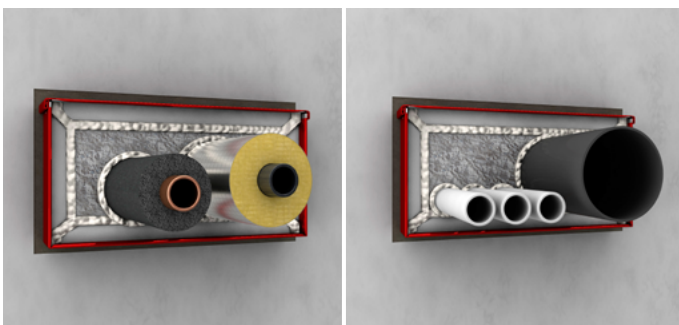
Vorteile und Eigenschaften

- 100 % Belegung und geringe Abstände in der Kombibox zulässig
- je nach Boxentyp für Wand-/Decken-/Bodeneinbau geeignet
- planbarer, wirtschaftlicher, sicherer Einbau
- leer, auch als Reserveschott einsetzbar



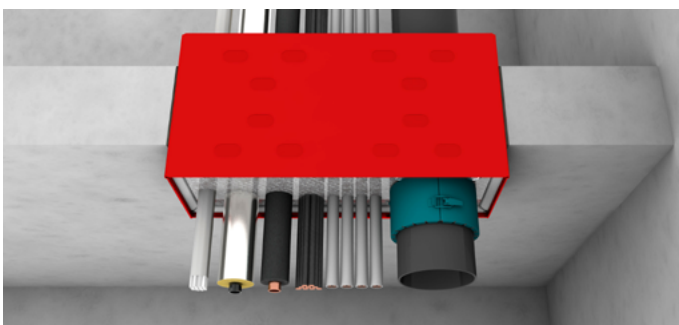
Übersicht FST-Kombiboxen

- FST-Kombibox S bis max. 640 x 180 mm / FST-Kombibox S+ bis max. 535 x 130 mm, Schiebedeckel bis 535 mm
- FST-Kombibox SB zum Einbau in Ortbetondecken
- FST-Kombibox D/D+ bis max. 815 x 80 mm für Einbau auch unter Hohlraum-/Doppelböden
- FST-Kombibox R6/R6+ für kompakte Kernbohrungen
- FST-Kabelbox K/K+ für Elektrokabel



SHK Versorgungsrohre nach AbZ/aBG

- (Edel-)Stahl-, Guss-Rohre mit beidseitigen Streckenisolierungen aus Mineralfaserrohrschalen
- Kupferrohre mit durchgehenden synth. Kautschukisolierungen
- Kunststoffrohre (nur Versorgungsrohre)
- zulässige Dämmdicken siehe AbZ/aBG

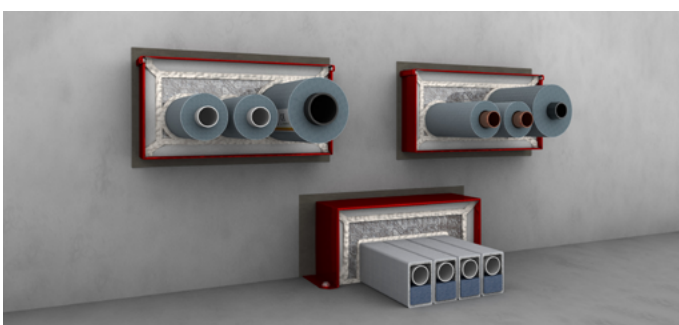


Kombination mit Abwasserrohren

- Die FST-Kombiboxen S / R6 wurden in der Decke mit einer untergeschraubten und in der Wand mit beidseitig vorgeschraubten PYRO-FOX UNIFOX ≤ DN 100 geprüft
- Positiv geprüfte Abwasserrohrleitungen:

Decke: CONEL DRAIN, Georg Fischer Silenta Premium, Geberit Silent PP, POLO-KAL NG / XS, R+F Optiline Silenta Premium, REHAU RAUPIANO LIGHT/PLUS, Wavin AS+

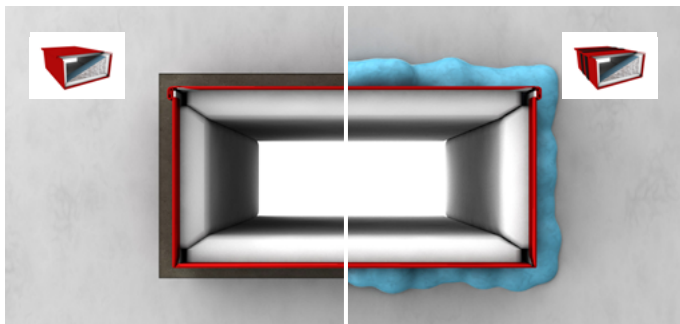
Wand: CONEL DRAIN, Ostendorf Skolan Safe, REHAU RAUPIANO PLUS



Ergänzende SHK-Installationen

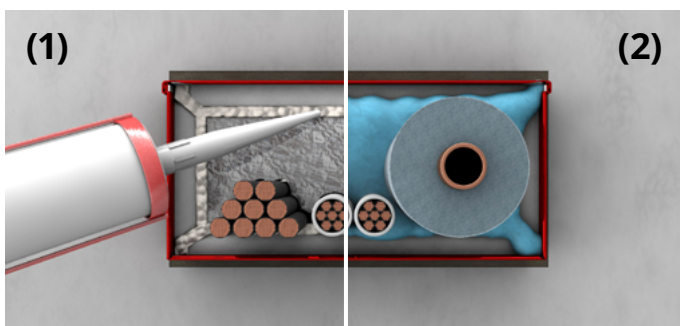
- Stahl- und Kupferrohre, PE-X Versorgungs- und Industrie- rohre durchgängig mit Misselon-Robust gedämmt
- Mehrschichtverbundrohre ohne bzw. durchgängig mit Misselon-Robust gedämmt
- Versorgungsrohre durchgängig mit KDH gedämmt
- zulässige Dämmdicken bitte bei unserer Anwendungs- technik anfragen

Profitieren Sie vom reichhaltigen Service und Supportangebot. Ob telefonisch, vor Ort oder auf unserer Webseite: alle Informationen zu Produkten und deren Anwendung erhalten Sie schnell und unkompliziert auf www.kolektor-insulation.com.



Einbau

- S, D, R6, K: Einbau mit formbeständigen, nicht brennbaren Baustoffen (z. B. Mörtel, Gips, Beton)
- S+, D+, R6+, K+: Einbau mit zugelassenem PU-Pistolenschäum Soudafoam Gun B1 oder alternativ Einbau mit Mörtel, Gips, Beton



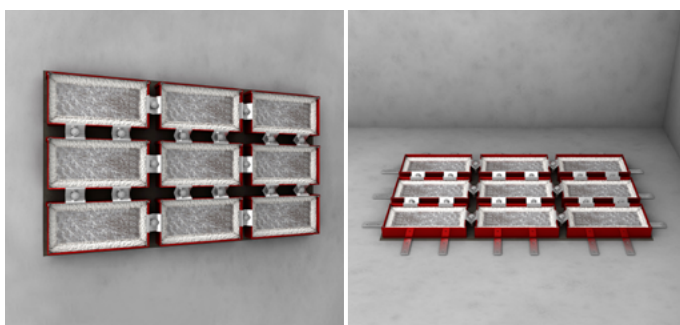
Rauchdichtverschlussarten

- mit mitgelieferten Schaumplatten und Silikon (1), beidseitiger Verschluss (2 x 4 cm) oder einseitiger Verschluss (1 x 8 cm)
- mit zulässigen PU-Pistolenschäumen B1 (2), beidseitig 40 mm bzw. komplett gefüllt



Zugelassene PU-Schäume

- Soudal Soudafoam Gun B1
- Würth 1K-MONTAGESCHAUM PURLOGIC® EASY
- Würth FUGENSCHAUM B1
- Förch Pistolenschäum 1K-PU B1



Gruppeneinbau

- In der Wand ≥ 100 mm
- Auch in Decken möglich
- Einbaudetails siehe aBG



Nachbelegbar

- Staubfrei, einfach, günstig
- Wenige Montageschritte:
 1. Öffnen der Schaumplatten nach Erfordernis
 2. Problemlose Nachinstallation von Kabeln und Rohren
 3. Rauchdicht-Verschluss nach beendeter Nachinstallation

Kolektor Insulation GmbH

Max-Planck-Straße 23
70736 Fellbach/Stuttgart
Telefon +49 711 53080
Telefax +49 711 5308149
insulation@kolektor.com
ww.kolektor-insulation.com

Anwendungstechnische Beratung

Telefon +49 711 5308111
WhatsApp +49 172 3667768

