

# Brandschutzlösungen

## für R90-Anforderungen und MLAR 4.2 / 4.3



- Platzsparend mit schmalen Dämmdicken, ermöglicht kleine Kernlochbohrungen
- Zeitgewinn bei der Montage durch integrierten Schnellverschluss und Formteile
- Reißfester PE-Materialverbund aus hochwertigen, nachhaltigen Dämmmaterialien
- Körperschallreduzierend im Durchführungsbereich von Wänden und Decken



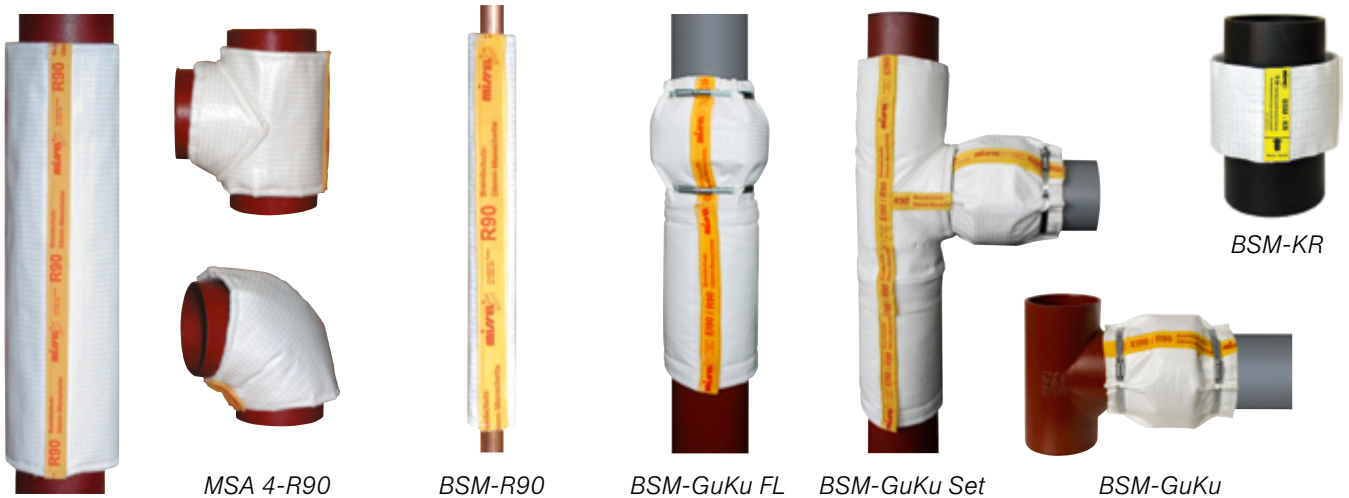
# Nach **MLAR 4.1** (mit AbP oder AbZ): klassifizierte R90-Lösungen

Gemeinsame Vorteile dieser Brandschutz-Dämm-Manschetten

- Körperschallentkoppelnde Ausstattung
- Brand-, Schall- und Feuchteschutz integriert
- Schnelle und einfache Montage



## KLETTVERSCHLUSS GELB



### MSA® 4-R90 inkl. Formteile

- Für Abwasser-, Regenwasser- und Feuerlöschleitungen aus Gusseisen, Stahl, Edelstahl bis DN 250
- Dicke 13 mm
- Baulängen: 350 mm, 500 mm, 700 mm, 1000 mm, 2000 mm
- Einbau: Massivwände  $\geq 100$  mm und Massivdecke  $\geq 150$  mm
- Brandschutz-Dämm-Manschetten für LORO-X Stahl-abflussrohre ebenfalls verfügbar (siehe Produktkatalog)

### BSM®-R90

- Für Trinkwasser-, Gas- und Heizungsleitungen sowie Rohrleitungen im Labor- und Solarbereich aus Stahl bis  $d_a \leq 159$  mm, Kupfer bis  $d_a \leq 89$  mm, Mehrschichtverbund, Kunststoff bis  $d_a \leq 50$  mm
- Dicke 13 mm
- Baulängen 350 mm, 500 mm, 700 mm, 1000 mm, 1400 mm
- Einbau: Massivwände  $\geq 100$  mm und Massivdecke  $\geq 150$  mm

### BSM®-GuKu®

- Für R90-Mischinstallation
- BSM-GuKu Set: Falleitung aus Gusseisen bis DN 125 und im Deckenbereich angeordnete, seitliche Anschlussleitungen aus Kunststoff bis DN 125
- BSM-GuKu FL: Gusseiserne Falleitung bis DN 100 im Deckenbereich, mit senkrechtem Übergang auf brennbare Abwasserleitungen bis DN 100
- BSM-GuKu einzeln: Gusseiserne Abzweige oder Rohrleitungen bis DN 125 mit waagrechtem Übergang auf brennbare Abwasserleitungen bis DN 125

Gilt allgemein:

- Keine zusätzliche Vorwand notwendig
- Angeschlossene brennbare Abwasserleitungen für Anschlussleitungen, Bodenabläufe oder flache Duschkablen, ...

### BSM®-KR

- Für Abwasserleitungen aus Kunststoff bis DN 150
- Baulänge 110 mm
- Einbau: in Massiv- und leichte Trennwände  $\geq 100$  mm und Massivdecke  $\geq 150$  mm

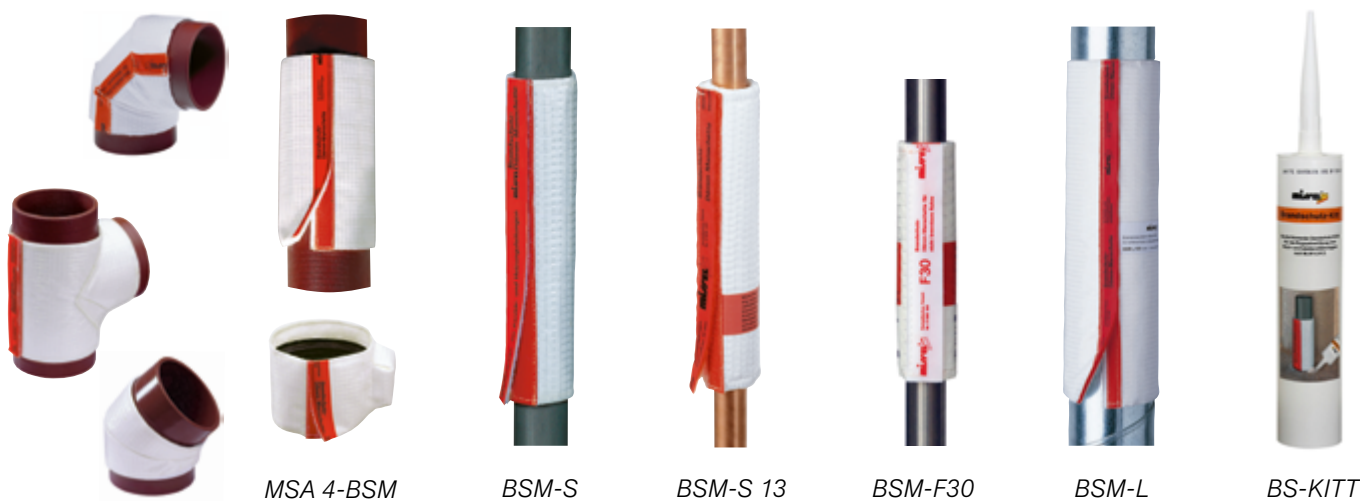
# Erleichterungen der **MLAR 4.2/4.3**

Gemeinsame Vorteile dieser Brandschutz-Dämm-Manschetten

- Körperschallentkoppelnd
- Hitzebeständig bis 1.100°C
- Schnelle und einfache Montage



## KLETTVERSCHLUSS ROT



### MSA® 4-BSM® inkl. Formteile

- Für Abwasser-, Regenwasser- und Feuerlöschleitungen aus Gusseisen, Stahl, Edelstahl bis DN 150
- Dicke 4 mm
- Baulängen 150 mm, 250 mm und 400 mm

### BSM®-S

- Für brennbare bis  $d_a \leq 32$  mm und nicht brennbare Rohrleitungen bis  $d_a \leq 160$  mm
- Dicke 4 mm
- Baulängen 150 mm, 250 mm und 400 mm

### BSM®-S 13

- Für brennbare bis  $d_a \leq 32$  mm und nicht brennbare Rohrleitungen bis  $d_a \leq 35$  mm
- Dicke 13 mm (integrierte Wärmedämmung) nach EnEV
- Baulänge 250 mm

### BSM®-F30

- Für Durchführungen durch F30 Wände von nicht brennbaren Rohren bis  $d_a \leq 110$  mm
- Dicke etwa 3 mm
- Baulänge 130 mm

### BSM®-L

- Für nicht brennbare Luftleitungen (nach M-LüAR) bis  $d_a \leq 200$  mm
- Dicke 4 mm
- Baulänge 400 mm

### BS-KITT

- Zur Ringspaltverfüllung beim Einbau der Brandschutz-Dämm-Manschetten im Bereich MLAR 4.2 / 4.3
- Kittartiger, tropffreier Dichtstoff, Inhalt 310 ml
- Unter Temperatureinwirkung aufschäumend
- Verarbeitung direkt aus der Kartusche



Detaillierte Angaben zum Anwendungsbereich der Missel Brandschutz-Produkte entnehmen Sie bitte dem aktuellen Missel Katalog, dem Missel Merkblatt Brandschutz sowie den produktspezifischen Prüfunterlagen.



**Kolektor Missel Insulations GmbH**

Max-Planck-Straße 23  
70736 Fellbach/Stuttgart  
Telefon +49 711 53080  
Telefax +49 711 5308128  
info@missel.de

Anwendungstechnische Beratung  
Telefon +49 711 5308111



[www.facebook.com/missel.insulation](http://www.facebook.com/missel.insulation)