

BSM[®]-GuKu[®]

Guss/
Kunststoff

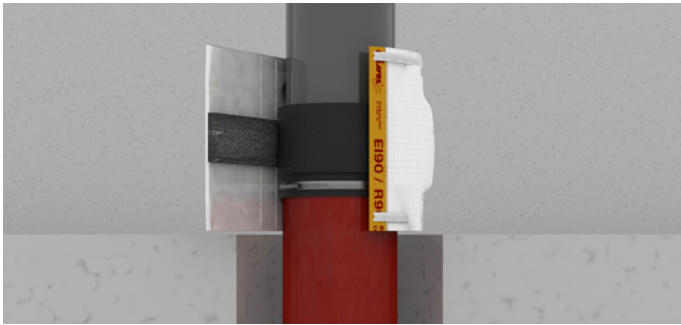


www.kolektor-insulation.com

Kunststoff

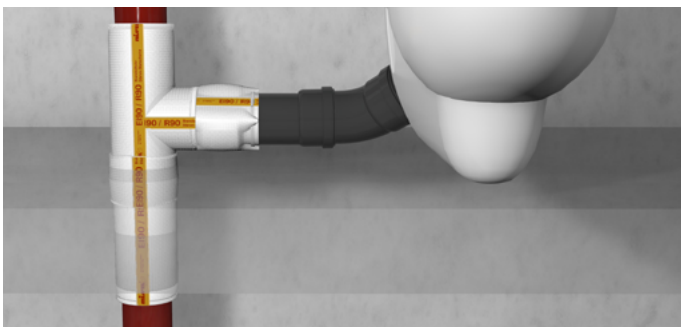
BSM®-GuKu® für Mischinstallation

Für den einfachen, schnellen und sicheren Materialwechsel in der R90-Mischinstallation. Ohne weitere Vorwand und mit geringem Installationsaufwand realisiert das R90-System viele Einbauvarianten. In der Deckendurchführung seitlich, senkrecht oder an der Gussleitung frei im Raum.



Materialausführung

- **Spezialvlies:** nicht brennbar, Körperschallentkoppelnd
- **Reißfeste Gittergewebefolie:** Feuchteschutz und Schutz vor Beschädigung
- **Mehrfachverbund:** reißfest, mit innenliegendem intumeszierendem Material (nur bei BSM-GuKu nicht bei Formteilen)



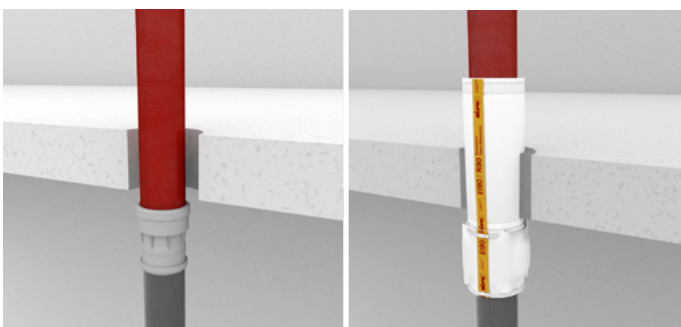
Einbau BSM-GuKu

- Einbau beim Materialwechsel von der gusseisernen auf die Kunststoff-Abwasserleitung.
- Je nach Einbausituation (Fotos siehe rechts) einzeln oder als fertiges Set.



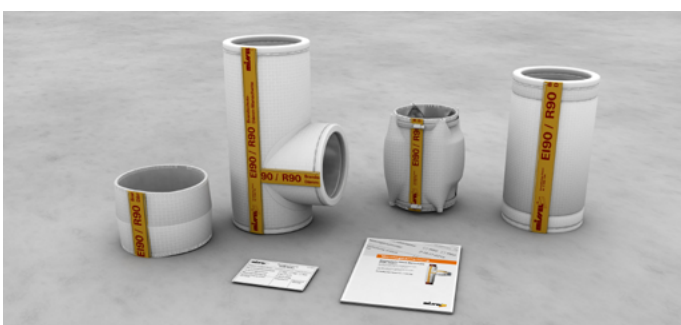
Montage

- Hinweise: keine zusätzliche Vorwand notwendig, weitere Abzweige sind mit der BSM-GuKu zulässig
- Abstände von 10 mm zu Rohrleitungen mit BSM-R90 zulässig
- Angeschlossene brennbare Abwasserleitungen verwendbar für Anschlussleitungen, Bodenabläufe oder flache Duschwannen, Um- oder Entlüftungsleitungen...



Anwendung BSM-GuKu XL

- Materialwechsel in beide Richtungen
- Anwendungsfall Mischinstallation von Kunststoffrohr (oben) auf SML-Rohr (unten), alternativ Materialwechsel von Kunststoffrohr (unten) auf SML-Rohr (oben)
- Dallmer Verbinder und Missel BSM-GuKu XL bis DN 100
- Ggf. Kombination mit weiteren Missel Brandschutz-Dämm-Manschetten



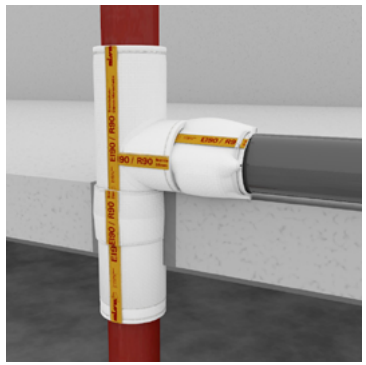
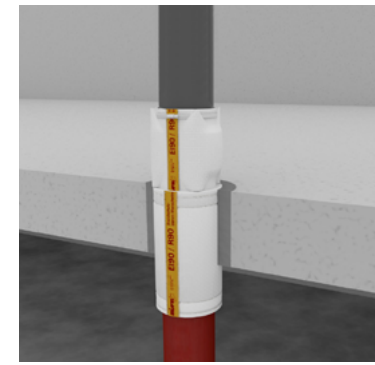
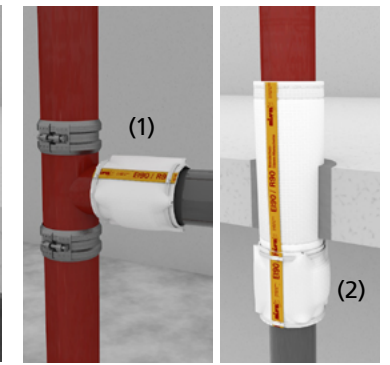
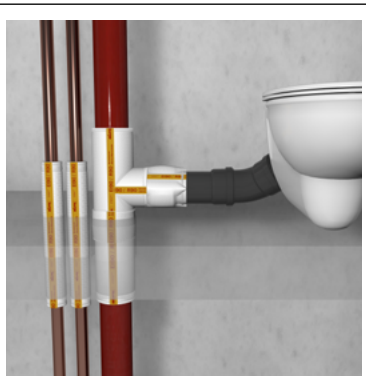
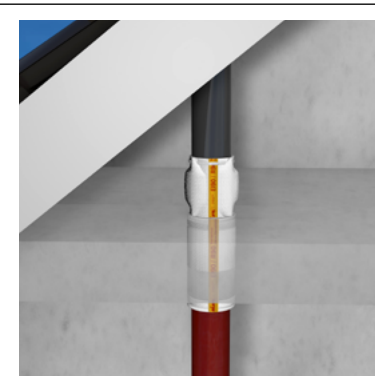
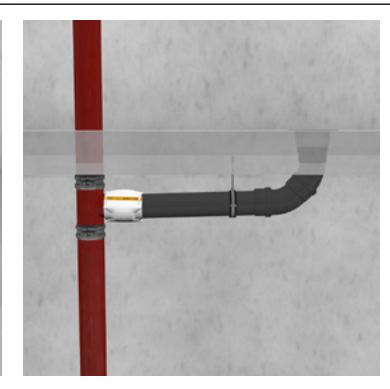
Lieferumfang

- Brandschutz-Dämm-Manschette für Übergang auf Kunststoff (BSM-GuKu)
- Passgenaue vorgefertigte Formteile für Abzweig, Verbinder und gerades Rohr (250 mm)
- Kennzeichnungsschild
- Montageanleitung

Einfacher, schneller und sicherer Materialwechsel

Brandschutz-Dämm-Manschetten BSM-GuKu sind Lösungen für R30, R60, R90 -Anforderungen nach DIN 4102-11 mit allgemeiner Bauartgenehmigung Nr. Z-19.53-2552 und allgemeine bauaufsichtliche Zulassung Nr. Z-19.17-2215. Europäisches Patent Nr. 2 770 238.

Details zu den Produkten

Lösung	BSM-GuKu Set	BSM-GuKu FL	BSM-GuKu (1)/ BSM-GuKu XL (2)
 <p data-bbox="363 896 730 1025">Deckendurchführung mit seitlichem Übergang</p>	 <p data-bbox="730 896 1106 1025">Deckendurchführung mit senkrechtem Übergang</p>	 <p data-bbox="1106 896 1497 1025">BSM-GuKu (1): seitl. Übergang BSM-GuKu XL (2): senkrechter Übergang</p>	
<p data-bbox="97 1025 363 1417">Einsatzbereich</p>	<p data-bbox="363 1025 730 1417">R90-Mischinstallation von gusseisernen Abwasserleitungen bis DN 125 und im Deckenbereich angeordneten Abzweige mit seitlich angeschlossenen brennbaren Abwasserleitungen bis DN 125</p>	<p data-bbox="730 1025 1106 1417">R90-Mischinstallation von gusseisernen Abwasserleitungen bis DN 100 im Deckenbereich und mit senkrechtem Übergang auf brennbare Abwasserleitungen bis DN 100</p>	<p data-bbox="1106 1025 1497 1417">BSM-GuKu für gusseiserne Abzweige oder Rohrleitungen bis DN 125 und waagrechtem Übergang auf brennbare Abwasserleitungen bis DN 125 BSM-GuKu XL bis DN 100 mit Dallmer Verbinder für Materialwechsel von Kunststoffrohr (unten) auf SML-Rohr (oben)</p>
<p data-bbox="97 1417 363 1507">Besonderheiten</p>	<p data-bbox="363 1417 730 1507">Komplettlösung mit passgenauen Formteilen</p>	<p data-bbox="730 1417 1106 1507">Alleinstellungsmerkmal: Zulassung bis DN 100</p>	<p data-bbox="1106 1417 1497 1507">Einbau am Gussrohr frei im Raum</p>
<p data-bbox="97 1507 363 1709">Typische Anwendungsbereiche</p>	<p data-bbox="363 1507 730 1709">Kunststoff-Anschlussleitung verwendbar für WC, Bodenabläufe, flache Duschwannen etc.</p>	<p data-bbox="730 1507 1106 1709">Entlüftungsleitung mit Kunststoffrohr, stockwerksweise Bestandssanierung in der Falleitung, Guss-Sammelleitung in Tiefgarage, etc.</p>	<p data-bbox="1106 1507 1497 1709">Anschlussleitungen frei im Raum für Bodenabläufe, bodengleiche Duschwannen etc.</p>
<p data-bbox="97 1709 363 2096">Montagebeispiel</p>			

Kolektor Insulation GmbH

Max-Planck-Straße 23

70736 Fellbach/Stuttgart

Telefon +49 711 53080

Telefax +49 711 5308149

insulation@kolektor.com

www.kolektor-insulation.com

Anwendungstechnische Beratung

Telefon +49 711 5308111

WhatsApp +49 172 3667768



Alle Angaben erfolgen ohne Gewähr nach bestem Wissen und unter Berücksichtigung einschlägiger Gesetze und Regelwerke. Technische Änderungen, die dem Fortschritt dienen, behält sich Kolektor Insulation GmbH vor. Eine stets einwandfreie Qualität gewährleistet Kolektor Insulation GmbH im Rahmen der allgemeinen Verkaufsbedingungen. Zeichnungen und Bilder dienen lediglich der Erläuterung. Alle Rechte vorbehalten. Nachdruck – auch auszugsweise – nur mit Genehmigung der Kolektor Insulation GmbH.