

# BSM-R90

# MSA 4-R90

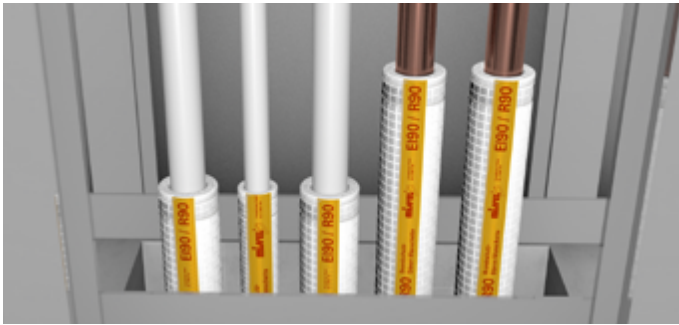
# neue AbP



[www.kolektor-insulation.com](http://www.kolektor-insulation.com)

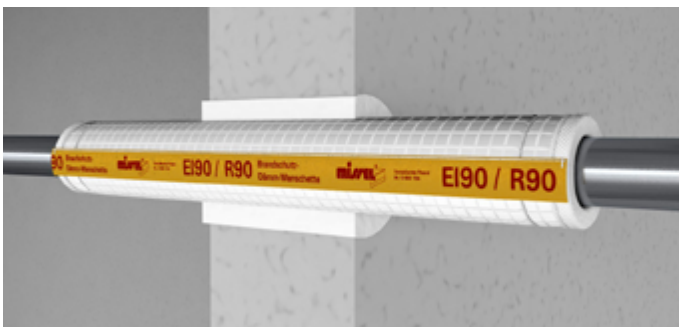
# R90-Durchführung mit Missel Brandschutz

Die BSM-R90 ist eine für brennbare und nicht brennbare Rohrleitungen praxisgerechte und systemgeprüfte Lösung. Anwendungsbereiche sind Installationen für Trinkwasser, Heizung, Sanitär, Gase, Rohrpost und Staubsaugerleitungen.



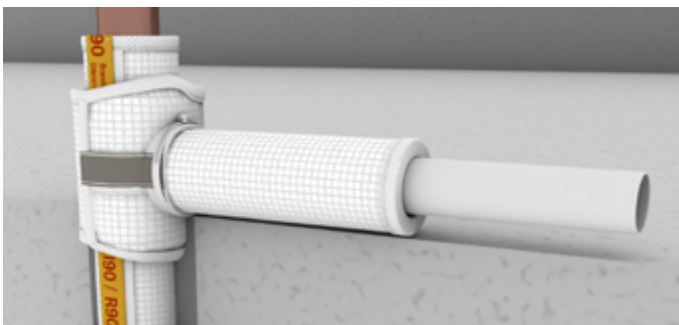
## Zulässige Rohrleitungen

- Für die Durchführung von Sanitär / Heizung / Industrie
- Nicht brennbar: Stahlrohre, Edelstahlrohre, Gussrohre, Kupferrohre
- Brennbar: Mehrschichtverbundrohre, Kunststoffrohre.
- Vorteil: Mehrschichtverbund-Kunststoffleitungen bis  $d_a$  50 mm
- Baulängen abgestimmt auf Rohrmaterial und Durchmesser



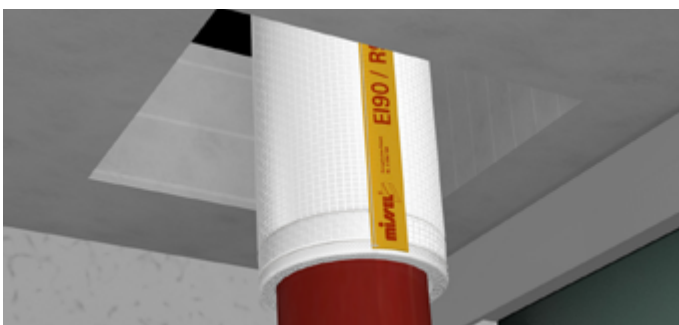
## Einbau BSM-R90

- Mittig im Bauteil angeordnet
- Weiterführende Dämmung optional und mit Wunschmaterial
- Bis DN 20 Erfüllung GEG (vormals EnEV)
- Geringe Dämmdicke von 13 mm, platzsparend



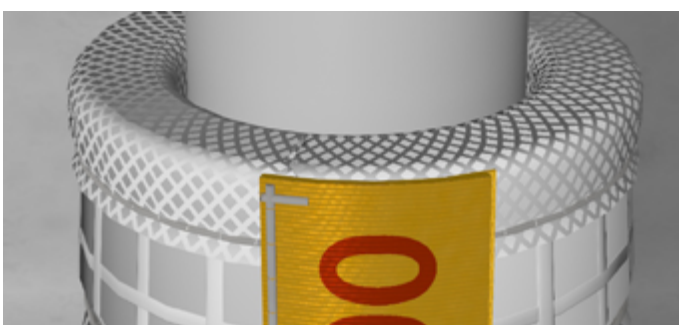
## Lösung für Mischinstallation

- Lieferbar ab erteilter aBG
- Voraussichtlicher Leistungsumfang
- Durchführung nicht brennbare Steigleitung durch Decken mit seitlichem Übergang auf brennbare und nicht brennbare Etagenleitungen
- Feuerwiderstandsdauer 120 Minuten
- Formteile: T-Stück und Bogen schnell montiert



## MSA 4-R90 für Abwasserleitungen

- Einbau in Massivwände 100 mm u. Massivdecken 150 mm
- Gusseiserne Abwasserleitungen in Wänden bis  $d_a$  160 mm
- Regenwasser- und Feuerlöschleitungen aus Stahl und Gusseisen bis  $d_a$  160 mm
- Gusseiserne Rohrleitungen in Decken bis  $d_a$  275 mm
- Umfangreiches Angebot an vorgefertigten passgenauen Formteilen Bögen, Abzweige...



## Materialausführung

- Spezialvlies: 1.100 °C beständig, Baustoffklasse A1
- reißfeste Gittergewebefolie: Feuchteschutz und Schutz vor Beschädigung
- Innenliegende Gleitfolie sorgt für Verschiebbarkeit entlang der Rohrachse
- Empfehlung: Ringspalt 15 mm für rauchdichte Verfüllung

# Das Wichtigste zum neuen Prüfzeugnis

Zugelassen sind Ringspaltverschlüsse mit BS-KITT II sowie der Einbau in leichte Trennwände unter bestimmten Voraussetzungen. Außerdem neu: die Abstände zu BSM-KR, UNIFOX und zu Lüftungsklappen.



## Einbaumöglichkeiten

- in Massivwände  $\geq 100$  mm
- in Massivdecken  $\geq 150$  mm
- **NEU!** In leichte Trennwände  $\geq 100$  mm

## BSM-R90 + BS-KITT II

- **NEU!** Zulässige Verwendung des BS-KITT II in Wänden und Decken
- Ringspaltbreite: 5 bis 30 mm

## Neue Kennzeichnungspflicht

- Schild nicht im Lieferumfang enthalten, bitte separat bestellen

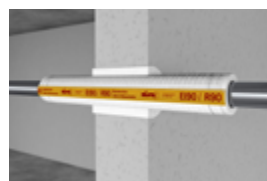
## Details zu den Rohrleitungsarten und den Bauteildurchführungen

**Hinweis:** Angaben gelten nur für den Ringspaltverschluss mit BS-KITT II

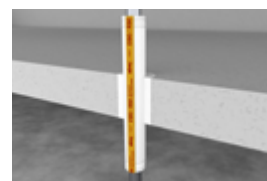
### Leichte Trennwand



### Massivwand



### Massivdecke



Stahl, Edelstahl, Guss

$\leq 42$  mm

$\leq 42$  mm

$\leq 160$  mm

Mehrschichtverbundrohr

$\leq 50$  mm

$\leq 50$  mm

$\leq 63$  mm

Kupfer

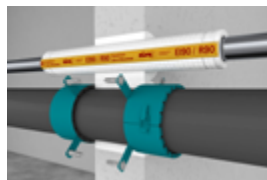
$\leq 35$  mm

$\leq 35$  mm

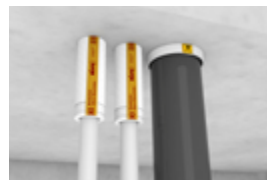
$\leq 64$  mm

## BSM-R90 Abstände gemäß neuer aBG

### BSM-R90 zu PYRO-FOX UNIFOX



### BSM-R90 zu BSM-KR



### BSM-R90 zu Lüftungsschotts



Abstand

$\geq 10$  mm

$\geq 20$  mm

$\geq 20$  mm

Stahl, Edelstahl

$\leq 54$  mm

$\leq 114$  mm

$\leq 133$  mm

Guss

$\leq 50$  mm

$\leq 114$  mm

$\leq 133$  mm

Mehrschichtverbundrohr

$\leq 50$  mm

$\leq 50$  mm

$\leq 50$  mm

Kupfer

$\leq 54$  mm

$\leq 64$  mm

$\leq 35$  mm

brennbare Abwasserleitung

$\leq 110$  mm

$\leq 110$  mm

brennbare Abwasserleitung mit Geba AVR oder Wildeboer TS 18 (deckenunterseitig montiert)

$\leq 125$  mm

## **Kolektor Insulation GmbH**

Max-Planck-Straße 23  
70736 Fellbach/Stuttgart  
Telefon +49 711 53080  
Telefax +49 711 5308149  
insulation@kolektor.com

### Anwendungstechnische Beratung

Telefon +49 711 5308111  
WhatsApp +49 172 3667768

