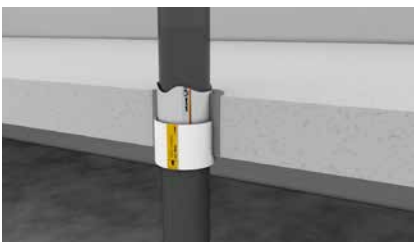
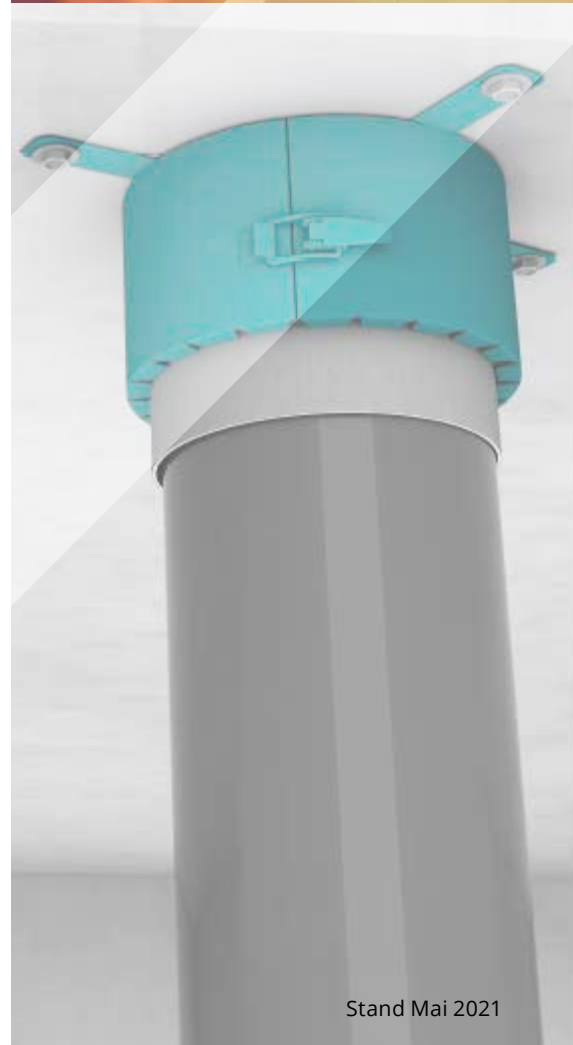


## BRANDSCHUTZ

### Einbau von Brandschutz-Manschetten

#### Missel und PYRO-FOX

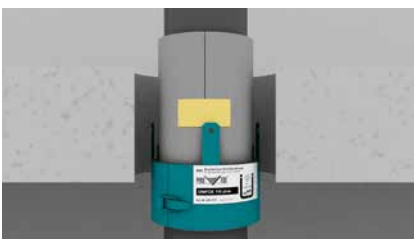
- Welche Manschette kann was?
- Einbaumöglichkeiten
- Montageschritte und zugelassene Rohre
- Vorteile und Praxisnutzen
- Brand- und Schallschutz verknüpft



**Missel Brandschutz-Dämm-Manschette BSM-KR**  
Geringe Abstände zur Wand, ohne Bohren



**Missel Brandschutz-Dämm-Manschette BSM-KR**  
Zwei Manschetten für den Einsatz in der Leichtem Trennwand



**Brandschutz-Manschette PYRO-FOX UNIFOX plus**  
Eingeschoben in die Massivdecke mit integriertem Schallschutz