

## BRAND-/SCHALLSCHUTZ

### Praxisfreundliche Systeme schnell erklärt

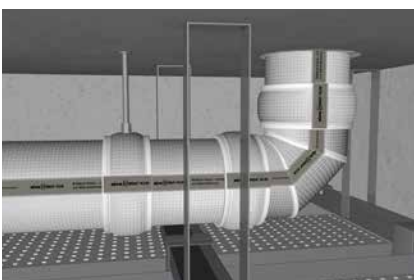
#### ANWENDUNG UND EINSATZ

- Wichtige Regeln und Grundlagen (MLAR, VDI 4100 etc.)
- Häufige Einbausituationen, Herausforderungen und Lösungen
- Z.B. Mischinstallation, Abstände, abgehängte Decken, Schächte
- Materialeigenschaften und Prüfnachweise



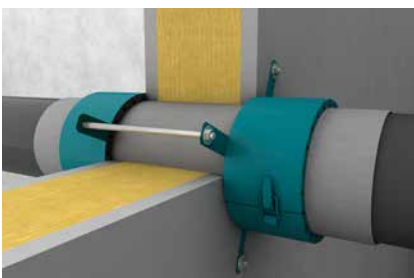
**Missel Brandschutz-Dämm-Manschette BSM-R90**

Schmale, platzsparende Lösung mit Brand-, Schall- und Feuchteschutz



**Missel Misselsystem-Abwasser MSA-KLW**

Körper-, Luftschall und Tauwasser-reduzierendes System für die Entwässerung



**PYRO-FOX UNIFOX plus**

R90-Rohrabschottung für Abwasserleitungen mit Körperschalldämmung

