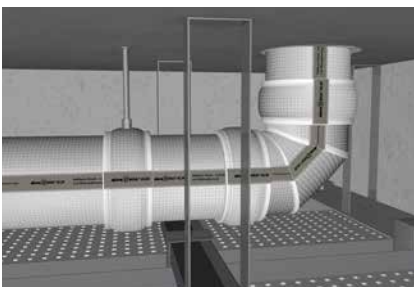


SCHALLSCHUTZ

Umsetzung einschlägiger Normen

Entwässerungsleitungen nach VDI 4100, DEGA 103

- Analyse gängiger Schallschutzanforderungen
- Erwartungen von Gebäudenutzern
- Beispiele aus der Praxis
- Akustikversuch
- Maßnahmen zur erfolgreichen Körper-, Luftschall- und Tauwasserdämmung



Missel Misselsystem-Abwasser MSA-KLW

Universal-Dämmsystem für Entwässerungsleitungen (z.B. Abwasser, innenliegende Regen, Druck)



Missel Misselsystem-Abwasser MSA-KL

Körper- und Luftschalldämmung für Guss- und Kunststoffleitungen



Missel Misselsystem-Abwasser MSA 9

Körperschalldämmung für Kunststoff-Abwasserleitungen

