






# Technisches Datenblatt

## Missel Brandschutz-Dämm-Manschette BSM<sup>®</sup>-KR

-  R90-Abschottung
-  Abwasserleitungen brennbar
-  Wand und Decke

### PRODUKTPROFIL

- R90-Abschottung mit integrierter Körperschalldämmung gemäß aBG
- Zur Durchführung von brennbaren Abwasserleitungen durch Wand und Decke

### EIGENSCHAFTEN

- Körperschallentkoppelnd
- Robuste, reißfeste Oberfläche
- Einfache und schnelle Verarbeitung durch integrierten Schnellverschluss
- Geringe Außendurchmesser durch hochwirksames Blähmaterial
- Kostengünstige Montage ohne zeitaufwendiges Bohren und Verschrauben am Baukörper

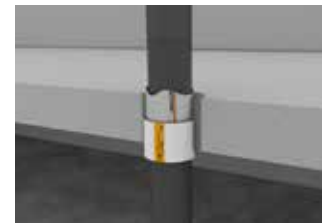
### EINBAU

- Einbau in: Massivwände und leichte Trennwände  $\geq 100$  mm, Massivdecken  $\geq 150$  mm
- Geeignet für brennbare Abwasserrohre aus PE, PP, PVC, ABS, PB sowie aus mineralverstärktem Kunststoff (z. B. Conel Drain, Geberit: db20 und Silent-PP, R+F Optiline Comfort, Ostendorf Skolan Safe, POLOPLAST: POLO-KAL 3S, POLO-KAL NG und POLO-KAL XS, REHAU: RAUPIANO PLUS und RAUPIANO LIGHT, Wavin: AS, AS+ und Wavin SiTech+ usw.) von DN 32 bis DN 150 usw., Details siehe aBG Z-19.53-2505
- Platzsparende Montage an geradem Rohr, an Muffen von Bögen, Abzweigen u. a.
- Einfache Montage ohne weitere Hilfsmittel und Werkzeuge, mit integriertem Schnellverschluss

### MATERIAL

- Einteilige Manschette mit intumeszierendem Blähmaterial
- Im Materialverbund enthalten: reißfeste und hochwirksame 4 mm dicke Körperschalldämmung
- Kombiniertes Brand- und Schallschutz

### ANWENDUNG



Brennbare Abwasserleitungen.



Montage in Massivdecke an Muffen.



Wandmontage durch leichte Trennwände oder Massivwände.



## Produkteigenschaften BSM-KR

Haupt-Eigenschaften	Technische Daten
<b>Anwendung</b>	<p>Kombinierte Brandschutz- und Körperschalldämmung für brennbare Abwasserleitungen bis <math>d_a \leq 160</math> mm (DN 150) die durch F30-, F60-, F90-Bauteile in Gebäuden geführt werden.</p> <p>Anwendung gemäß</p> <ul style="list-style-type: none"><li>• aBG Z-16.53-2505</li><li>• VKF 23830</li></ul>
<b>Material</b>	<ul style="list-style-type: none"><li>• Einteilige Manschette mit intumeszierendem Blähmaterial</li><li>• Im Materialverbund enthalten: reißfeste und hochwirksame 4 mm dicke Körperschalldämmung</li></ul>
<b>Lieferform</b>	<ul style="list-style-type: none"><li>• Offene Manschette (Baulänge 110 mm) mit Klettverschluss zur Montage nach der Rohrinstallation</li><li>• Intumeszierendes Material zum vollständigen Verschluss der Rohrdurchführung im Brandfall</li></ul>
<b>Einbau</b>	<ul style="list-style-type: none"><li>• Geeignet für brennbare Abwasserrohre aus PE, PP, PVC, ABS, PB sowie aus mineralverstärktem Kunststoff (z. B. Conel Drain , Geberit: db20 und Silent-PP, R+F Optiline Comfort, Ostendorf Skolan Safe, POLOPLAST: POLO-KAL 3S, POLO-KAL NG und POLO-KAL XS, REHAU: RAUPIANO PLUS und RAUPIANO LIGHT, Wavin: AS, AS+ und Wavin SiTech+ usw.) von DN 32 bis DN 150 usw., Details siehe aBG Z-19.53-2505</li><li>• Platzsparende Montage an geradem Rohr, an Muffen von Bögen, Abzweigen u. a.</li><li>• Einbau in: Massivwände und leichte Trennwände <math>\geq 100</math> mm, Massivdecken <math>\geq 150</math> mm</li><li>• Einbau gemäß aBG Z-19.53-2505, VKF Nr. 23830</li><li>• Einfache Montage ohne weitere Hilfsmittel und Werkzeuge, mit integriertem Schnellverschluss</li><li>• Kennzeichnungsschild im Lieferumfang enthalten</li></ul>
<b>Verarbeitung</b>	<ul style="list-style-type: none"><li>• Manschette spaltfrei am Rohr bzw. Muffe montieren. Der vorhandene Restspalt/Restöffnung zwischen Bauteillaubung und der BSM-KR muss mit formbeständigen, nichtbrennbaren Baustoffen, wie z.B. Beton, Zementmörtel oder Gips, vollständig in Bauteildicke ausgefüllt werden.</li></ul>
<b>Feuerwiderstandsklasse</b>	R90-Rohrabschottung nach DIN 4102-11
<b>Schallschutz</b>	Körperschalldämmung
<b>Umweltanforderungen</b>	REACH, DGNB
<b>Zubehör</b>	Kennzeichnungsschild