



Technisches Datenblatt

Missel Brandschutz-Dämm-Manschette BSM[®]-L



nach M-LüAR



mit integrierter Körperschalldämmung



für nichtbrennbare Lüftungsleitungen

PRODUKTPROFIL

Körperschallentkoppelte Brandschutz-Dämm-Manschette

- zur Durchführung von nichtbrennbaren Lüftungsleitungen durch Wände und Decken
- Einsatzbereich nach M-LüAR 5.2.1.2
- kleine Kernbohrungen

EIGENSCHAFTEN

- Integrierte Körperschallentkopplung
- Robuste, reißfeste Oberfläche
- Einfache und schnelle Verarbeitung durch integrierten Schnellverschluss
- Schlanke Bauform (4 mm)

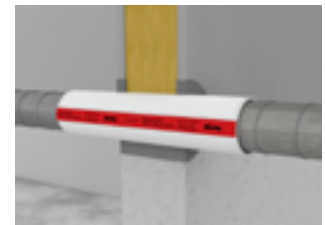
EINBAU

- Empfehlung für Mindestbauteildicken: 100 mm, sonst in Anlehnung an die MLAR 2015: In Leichtbauwände, Massivwände und Massivdecken $F90 \geq 80$ mm ($F60 \geq 70$ mm; $F30 \geq 60$ mm)
- Einbau in Leichtbauwände, Massivwände und Massivdecken wenn in raumabschließenden Bauteilen keine Klappen benötigt werden, dürfen die körperschallentkoppelnden BSM-L verwendet werden

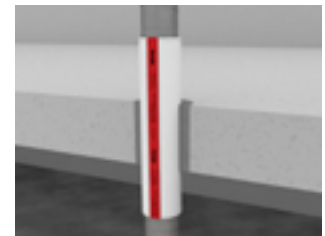
MATERIAL

- Offene, nahtverstärkte Manschette mit integriertem Schnellverschluss
- Mineralisches, nicht brennbares und bis 1.100 °C beständiges Spezialvlies nach DIN 4102, Teil 1 und Teil 17
- Reißfester Mehrfachverbund mit weichfedernder Körperschalldämmung
- Innenliegende Gleitfolie

ANWENDUNG



Massiv- und Leichtbauwand



Massivdecke



Zulässiger Einbau in raumabschließende Bauteile ohne notwendige Brandschutzklappen.



Produkteigenschaften BSM-L

Haupt-Eigenschaften	Technische Daten
Anwendung	<ul style="list-style-type: none"> • Kombinierte Brandschutz- und Körperschalldämmung für nicht brennbare Luftleitungen bis Nennweite 250 mm, z. B. Wickelfalzrohre, die durch F30-, F60-, F90-Bauteile in Gebäuden geführt werden. • Anwendung gemäß Missel Merkblatt Brandschutz.
Material	<ul style="list-style-type: none"> • Mineralisches, nicht brennbares und bis 1.000 °C beständiges Spezialvlies • Auf der Außenseite verstärkt durch eine reißfeste Gittergewebefolie, Gittergewebe an den Kreuzungspunkten verknotet • Innenseitig mit einer Gleitfolie ausgerüstet
Lieferform	<ul style="list-style-type: none"> • Offene, nahtverstärkte Manschetten mit integriertem Schnellverschluss • Baulänge 400 mm • Dicke: 4 mm
Ausführung	<ul style="list-style-type: none"> • Offene, nahtverstärkte Manschette mit integriertem Schnellverschluss • Mineralisches, nicht brennbares und bis 1.100 °C beständiges Spezialvlies nach DIN 4102, Teil 1 und Teil 17 • Reißfester Mehrfachverbund mit weichfedernder Körperschalldämmung • Innenliegende Gleitfolie: sichert Verschiebefähigkeit der Manschetten auf dem Rohr
Einbau	<ul style="list-style-type: none"> • In leichte Trennwände, Massivwände und Massivdecken $F90 \geq 80$ mm ($F60 \geq 70$ mm; $F30 \geq 60$ mm) • Nichtbrennbare Lüftungsleitungen bis $d_a \leq 160$ mm • Restspaltverfüllung mit nichtbrennbarem formbeständigem Material (z. B. Beton, Zementmörtel oder Gips) <p>Empfehlung: Überstand von mind. 10 mm, um Körperschallübertragung zu vermeiden</p>
Brandverhalten	Mineralisches Spezialvlies, nicht brennbar nach DIN 4102-1.
Temperaturbeständigkeit	Temperaturbeständig bis 1.100 °C nach DIN 4102-17. Dieser Temperaturbereich garantiert den problemlosen Einsatz zur Brandschutz- und Körperschalldämmung von nicht brennbaren Luftleitungen bis Nennweite 250 mm, die durch F30-, F60-, F90-Bauteile geführt werden.
Umweltanforderungen	REACH
Zubehör	Kennzeichnungsschild