

Kombischott S90 nach DIN 4102-9 für die gemeinsame Durchführung von Elektro- und Rohrleitungen in Wänden. Fugenverschluss mit zugelassenen Pistolenschäumen. Bauaufsichtlich zugelassen nach AbZ Nr. Z-19.15-1042/aBG Nr. Z-19.53-2303.



Zulassung

AbZ/aBG	AbZ Nr. Z-19.15-1042/aBG Nr. Z-19.53-2303
Feuerwiderstandsklasse	S90 nach DIN 4102-9
Zulässige Durchführungen	siehe Seite 2

Einbau F90-Wanddurchführung (Befestigung mit geeigneten Metallschrauben und -dübeln)*

am Boden	Massivwand $d \geq 100$ mm, symmetrisch Leichte Trennwand $d \geq 100$ mm, symmetrisch
mit Hohlraumboden	Massivwand $d \geq 100$ mm, symmetrisch Leichte Trennwand $d \geq 100$ mm, symmetrisch
unterhalb der Decke	Massivwand $d \geq 100$ mm, symmetrisch Leichte Trennwand $d \geq 100$ mm, symmetrisch
an der Wand durch die Wand	Massivwand $d \geq 100$ mm, symmetrisch

Einbau F90-Deckendurchführung (Befestigung mit geeigneten Metallschrauben und -dübeln)*

an der Wand durch die Decke	Massivdecke ≥ 150 mm, symmetrisch
Einbauwerkstoffe	PU-Schaum Soudafoam Gun B1, umlaufender Spalt ≤ 30 mm nicht brennbare, formbeständige Baustoffe wie z. B. Mörtel, Gips, Beton, umlaufender Spalt ≥ 10 mm

Ausführung

Materialeigenschaften	rot beschichtetes, korrosionsgeschütztes Stahlblechgehäuse, ausgekleidet mit luftdicht gekapselten Brandschutzpackungen, mit zwei äußeren Schichten aus einem dämmschichtbildenden Baustoff
Im Brandfall	Brandschutzpackungen blähen im Brandfall auf, dadurch rauchdichter Öffnungsverschluss, Auslösetemperatur liegt bei 100°C Blähdruk bei 8 bar.
Max. Boxengröße	815 x 110 x 270 mm

Montage

Abstände	Zwischen FST-Kombiboxen und anderen Bauteilöffnungen für Rohr- und Kabelabschottungen beträgt der Mindestabstand 200 mm, wenn die Bauteilöffnung oder die Box in Breite und/oder Höhe größer als 400 mm sind. 100 mm Abstand bei Abmessungen der Bauteilöffnung oder der Box, deren Seitenlänge kleiner als 400 mm ist. 100% Belegung im Innenraum: Kabel und Rohre im Nullabstand zugelassen.
Rauchdichtverschluss	mit mitgelieferten Schaumplatten und Silikon oder mit zulässigen PU-Pistolenschäumen B1

Infos zum Artikel

Lieferumfang	FST-Kombibox D+, Montageanleitung, Kennzeichnungsschild, 2 Schaumplatten entsprechend Boxengröße
Zubehör	Kennzeichnungsschild, Artikel-Nr. 693-0008 Pistolenschäumdosierpistole, Artikel-Nr. 693-0002 Soudafoam Gun B1 oder weitere zugelassene PU-Pistolenschäume, Art. 693-0001

Zulassung

Belegungsmöglichkeiten in FST®-Kombibox® nach AbZ/aBG

Weitere geprüfte Installationen auf Anfrage: Telefon 0711 5308-111, support.insulation@kolektor.com



Leer
für spätere Durchführungen

Alle FST-Kombiboxen



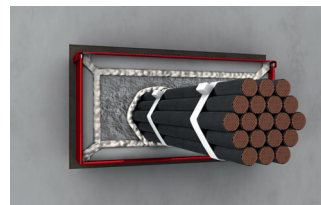
Elektrokabel aller Art
Elektrokabel und -leitungen aller Arten (auch Lichtwellenleiter) (ohne Hohlleiterkabel) bis $d_a \leq 80$ mm ohne Begrenzung des Gesamtleiterquerschnitts

Alle FST-Kombiboxen



Hohlleiterkabel/Radiaflexkabel
der Hersteller RFS, Andrew und Leoni bis 1 5/8", $d_a = 60$ mm

Alle FST-Kombiboxen



Kabelbündel
bis $d_a \leq 100$ mm – d_a der einzelnen Kabel des Bündels ≤ 20 mm

Alle FST-Kombiboxen



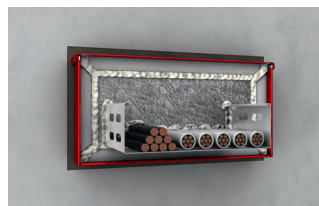
Glasfaserbündelrohre
REHAU RAUSPEED auf Anfrage, Speedpipe Gabo Systemtechnik bis $d_a \leq 50$ mm siehe aBG

S, S+, D, D+, R6, R6+, SB, SUD



Elektroinstallationsrohre aus Kunststoff oder Stahl
gemäß DIN EN 61386-21 bzw. 61686-22, starr und flexibel bis $d_a \leq 63$ mm mit und ohne Kabelbelegung

Alle FST-Kombiboxen



Kabel(tragekonstruktionen)
Un-/gelochte Kabelrinnen bis 500 x 60 mm (B x H), leichte bis schwere Ausführung

S, S+, SUD, SB



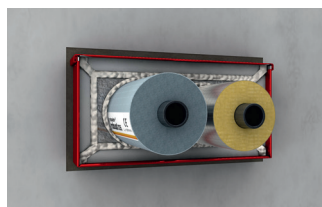
Stahl- und Kunststoffsteuerleitungen
bis $d_a \leq 16$ mm

S, S+, D, D+, R6, R6+, SB, SUD



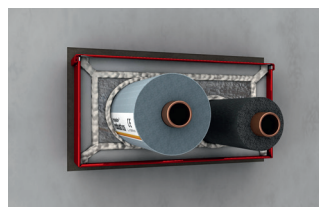
Hochdruckschläuche
aus synthetischem Gummi gemäß EN 853 vom Typ 2 SN Hansa Flex AG bis $d_a \leq 46$ mm (DN 31)

S, S+, D, D+, R6, R6+, SB, SUD



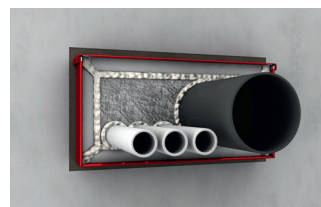
(Edel-)Stahl-, Guss-Rohre
bis $d_a \leq 60,3$ mm (DN 50) mit beidseitigen Streckenisolierungen aus Mineralfaserrohrschalen (Schmelzpunkt über 1.000 °C) L = 500 mm, d = 20 mm

S, S+, D, D+, R6, R6+, SB, SUD



Kupferrohre
bis $d_a \leq 35$ mm (DN 32) mit durchgehenden synth. Kautschukisolierungen, d = 13 mm

S, S+, D, D+, R6, R6+, SB, SUD



Kunststoffrohre
PE-Rohre (nur Versorgungsrohre) bis $d_a \leq 75$ mm (DN 70) siehe aBG, PVC-U-Rohre bis $d_a \leq 75$ mm (DN 70) (Versorgungsrohre)

S, S+, D, D+, R6, R6+, SB, SUD