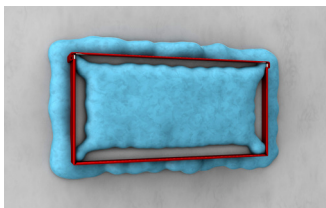
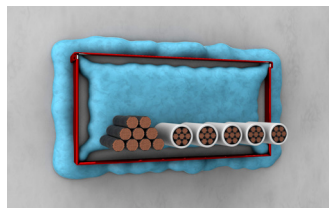




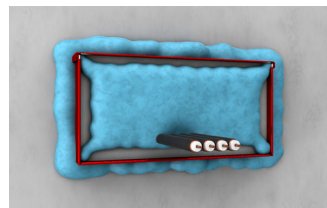
## ZULÄSSIGE DURCHFÜHRUNGEN nach aBG, AbZ



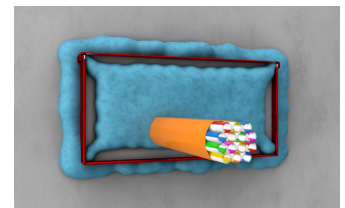
**Leer**  
für spätere Durchführungen



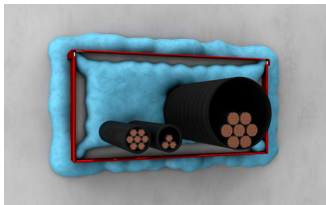
**Elektrokabel aller Art**  
Elektrokabel und -leitungen aller Arten (auch Lichtwellenleiter) (ohne Hohlleiterkabel) bis  $d_a \leq 80$  mm ohne Begrenzung des Gesamtleiterquerschnitts



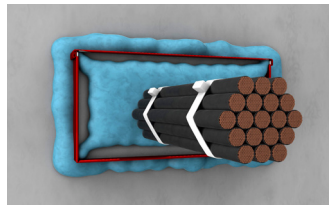
**Hohlleiterkabel/Radiaflex-kabel**  
der Hersteller RFS, Andrew und Leoni bis 1 5/8",  $d_a = 60$  mm



**Glasfaserbündelrohre**  
REHAU RAUSPEED auf Anfrage, Speedpipe Gabo Systemtechnik bis  $d_a \leq 50$  mm siehe aBG

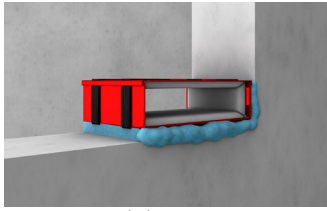


**Elektroinstallationsrohre aus Kunststoff oder Stahl**  
gemäß DIN EN 61386-21 bzw. 61686-22, starr und flexibel bis  $d_a \leq 63$  mm mit und ohne Kabelbelegung

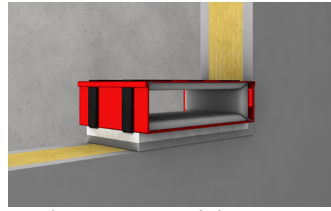


**Kabelbündel**  
bis  $d_a \leq 100$  mm –  $d_a$  der einzelnen Kabel des Bündels  $\leq 20$  mm

## F90-Wand



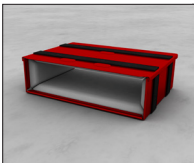
Massivwand  $d \geq 100$  mm,  
symmetrisch



Leichte Trennwand  $d \geq 100$  mm,  
symmetrisch

### Abstände

Zwischen FST-Kombiboxen und anderen Bauteilöffnungen für Rohr- und Kabelabschottungen beträgt der Mindestabstand 200 mm, wenn die Bauteilöffnung oder die Box in Breite und/oder Höhe größer als 400 mm sind. 100 mm Abstand sind es bei Abmessungen der Bauteilöffnung oder der Box, deren Seitenlänge kleiner als 400 mm ist.



### Innenleben

Rot beschichtetes, korrosionsgeschütztes Stahlblechgehäuse, ausgekleidet mit luftdicht gekapselten Alkalisilikatblöcken.



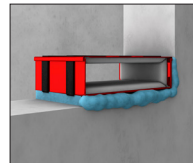
### Einbauwerkstoffe

PU-Pistolenschaum B1 Soudafoam Gun B1, umlaufender Spalt  $\leq 30$  mm. Alternativ nicht brennbare, formbeständige Baustoffe wie z. B. Mörtel, Gips, umlaufender Spalt  $\geq 10$  mm.



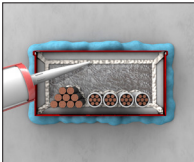
### Im Brandfall

Alkalisilikatblöcke blähen im Brandfall auf, dadurch rauchdichter Öffnungsverschluss, Auslösetemperatur liegt bei  $100^\circ\text{C}$  Blähdruck bei 8 bar.



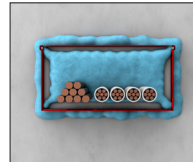
### Gruppeneinbau in Wänden

max. 3 Stück nebeneinander und 6 Stück übereinander, Abstand zu anderen Gruppen  $\geq 200$  mm



### Rauchdichtverschluss Variante 1

Mit mitgelieferten Schaumplatten und handelsüblichem Silikon.



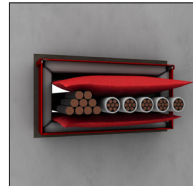
### Rauchdichtverschluss Variante 2

PU-Pistolenschaum B1 – Soudafoam Gun B1 (abP P-SAC 02/III-373) beidseitig 40 mm. Weitere zugelassene PU-Pistolenschäume B1 siehe Seite 56.



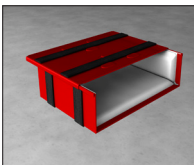
### Luftschalldämmung mit Schaumplatten\*

Mit beidseitig eingesetzten Schaumplatten ohne und bis zu 50 % Kabelbelegung – bewertetes Schalldämm-Maß  $R_w$  bis zu 31 dB.



### Luftschalldämmung mit Kissen\*

Mit eingesetzten Schallschutzkissen ohne und bis zu 50 % Kabelbelegung – bewertetes Schalldämm-Maß  $R_w$  bis zu 63 dB. Brandschutztechnisch und akustisch geprüft bis Boxgröße 335 x 110 mm.



### Schiebedeckel

Zur einfachen, schnellen und sicheren Montage auch nach der Belegung der Durchführung mit Kabel oder Rohren ist die FST-Kombibox mit einem Schiebedeckel versehen.

## FST-Kombibox K+

- Zulassung: AbZ Nr.: Z-19.15-1042 / aBG Nr.: Z-19.53-2303
- Montagefertige, feuerbeständige Kabelabschottung
- Staubfreie und günstige Kabelnachinstallationen
- Kabel im Nullabstand zugelassen
- Max. Boxengröße 252 x 60 x 150 mm

## Lieferumfang



- FST-Kombibox K+
- Montageanleitung
- Kennzeichnungsschild
- 2 Schaumplatten entsprechend Boxengröße

\* Schallwerte abhängig von Kombiboxentyp, Belegung und Verschluss.