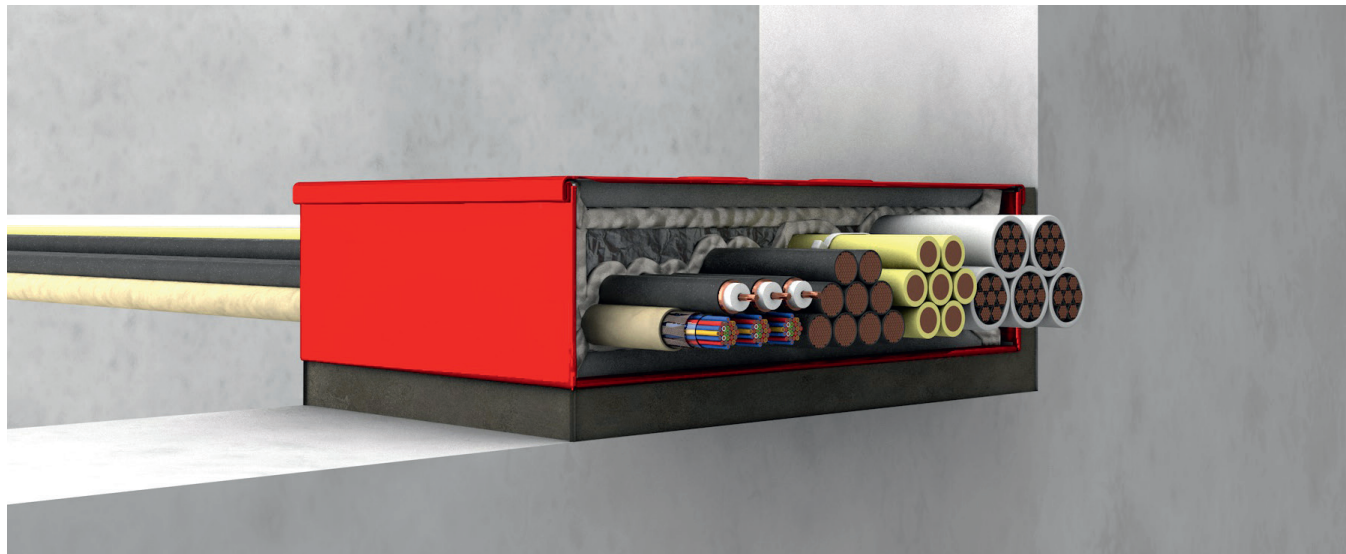


Kombischott S90 nach DIN 4102-9 für die Durchführung von Elektrokabeln in Massivwänden und leichten Trennwänden. Fugenverschluss mit formbeständigen, nicht brennbaren Baustoffen (Mörtel, Gips, Beton). Bauaufsichtlich zugelassen nach AbZ Nr. Z-19.15-1042/aBG Nr. Z-19.53-2303.



<b>Zulassung</b>	
AbZ/aBG	AbZ Nr. Z-19.15-1042/aBG Nr. Z-19.53-2303
Feuerwiderstandsklasse	S90 nach DIN 4102-9
Zulässige Durchführungen	siehe Seite 2
Einbau	F90-Wand: Massivwand $d \geq 100$ mm, symmetrisch F90-Wand: Leichte Trennwand $d \geq 100$ mm, symmetrisch
Einbauwerkstoffe	nicht brennbare, formbeständige Baustoffe wie z. B. Mörtel, Gips, Beton, umlaufender Spalt $\geq 10$ mm
<b>Ausführung</b>	
Materialeigenschaften	rot beschichtetes, korrosionsgeschütztes Stahlblechgehäuse, ausgekleidet mit luftdicht gekapselten Brandschutzpackungen
Max. Boxengröße	252 x 60 x 150 mm
<b>Montage</b>	
Abstände	Zwischen FST-Kombiboxen und anderen Bauteilöffnungen für Rohr- und Kabelabschottungen beträgt der Mindestabstand 200 mm, wenn die Bauteilöffnung oder die Box in Breite und/oder Höhe größer als 400 mm sind. 100 mm Abstand bei Abmessungen der Bauteilöffnung oder der Box, deren Seitenlänge kleiner als 400 mm ist. 100 % Belegung im Innenraum: Kabel und Rohre im Nullabstand zugelassen.
Rauchdichtverschluss	mit mitgelieferten Schaumplatten und Silikon oder mit zulässigen PU-Pistolenschäumen B1
<b>Infos zum Artikel</b>	
Lieferumfang	FST-Kombibox K, Montageanleitung, Kennzeichnungsschild, 2 Schaumplatten entsprechend Boxengröße
Zubehör	Kennzeichnungsschild, Artikel-Nr. 693-0008 Soudafoam Gun B1 oder weitere zugelassene PU-Pistolenschäume, Art. 693-0001

## Zulassung

### Belegungsmöglichkeiten in FST®-Kombibox® nach AbZ/aBG

Weitere geprüfte Installationen auf Anfrage: Telefon 0711 5308-111, support.insulation@kolektor.com



**Leer**  
für spätere Durchführungen

Alle FST-Kombiboxen



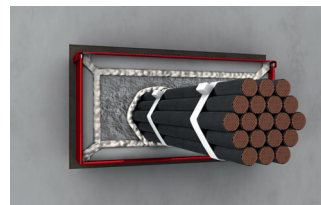
**Elektrokabel aller Art**  
Elektrokabel und -leitungen aller Arten (auch Lichtwellenleiter) (ohne Hohlleiterkabel) bis  $d_a \leq 80$  mm ohne Begrenzung des Gesamtleiterquerschnitts

Alle FST-Kombiboxen



**Hohlleiterkabel/Radiaflexkabel**  
der Hersteller RFS, Andrew und Leoni bis 1 5/8",  $d_a = 60$  mm

Alle FST-Kombiboxen



**Kabelbündel**  
bis  $d_a \leq 100$  mm –  $d_a$  der einzelnen Kabel des Bündels  $\leq 20$  mm

Alle FST-Kombiboxen



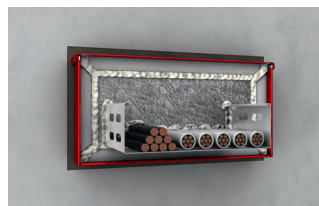
**Glasfaserbündelrohre**  
REHAU RAUSPEED auf Anfrage, Speedpipe Gabo Systemtechnik bis  $d_a \leq 50$  mm siehe aBG

S, S+, D, D+, R6, R6+, SB, SUD



**Elektroinstallationsrohre aus Kunststoff oder Stahl**  
gemäß DIN EN 61386-21 bzw. 61686-22, starr und flexibel bis  $d_a \leq 63$  mm mit und ohne Kabelbelegung

Alle FST-Kombiboxen



**Kabel(tragekonstruktionen)**  
Un-/gelochte Kabelrinnen bis 500 x 60 mm (B x H), leichte bis schwere Ausführung

S, S+, SUD, SB



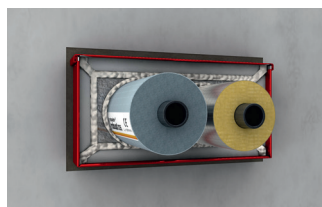
**Stahl- und Kunststoffsteuerleitungen**  
bis  $d_a \leq 16$  mm

S, S+, D, D+, R6, R6+, SB, SUD



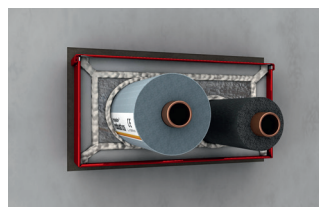
**Hochdruckschläuche**  
aus synthetischem Gummi gemäß EN 853 vom Typ 2 SN Hansa Flex AG bis  $d_a \leq 46$  mm (DN 31)

S, S+, D, D+, R6, R6+, SB, SUD



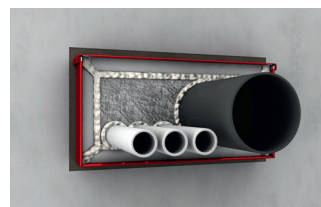
**(Edel-)Stahl-, Guss-Rohre**  
bis  $d_a \leq 60,3$  mm (DN 50) mit beidseitigen Streckenisolierungen aus Mineralfaserrohrschalen (Schmelzpunkt über 1.000 °C) L = 500 mm, d = 20 mm

S, S+, D, D+, R6, R6+, SB, SUD



**Kupferrohre**  
bis  $d_a \leq 35$  mm (DN 32) mit durchgehenden synth. Kautschukisolierungen, d = 13 mm

S, S+, D, D+, R6, R6+, SB, SUD



**Kunststoffrohre**  
PE-Rohre (nur Versorgungsrohre) bis  $d_a \leq 75$  mm (DN 70) siehe aBG, PVC-U-Rohre bis  $d_a \leq 75$  mm (DN 70) (Versorgungsrohre)

S, S+, D, D+, R6, R6+, SB, SUD