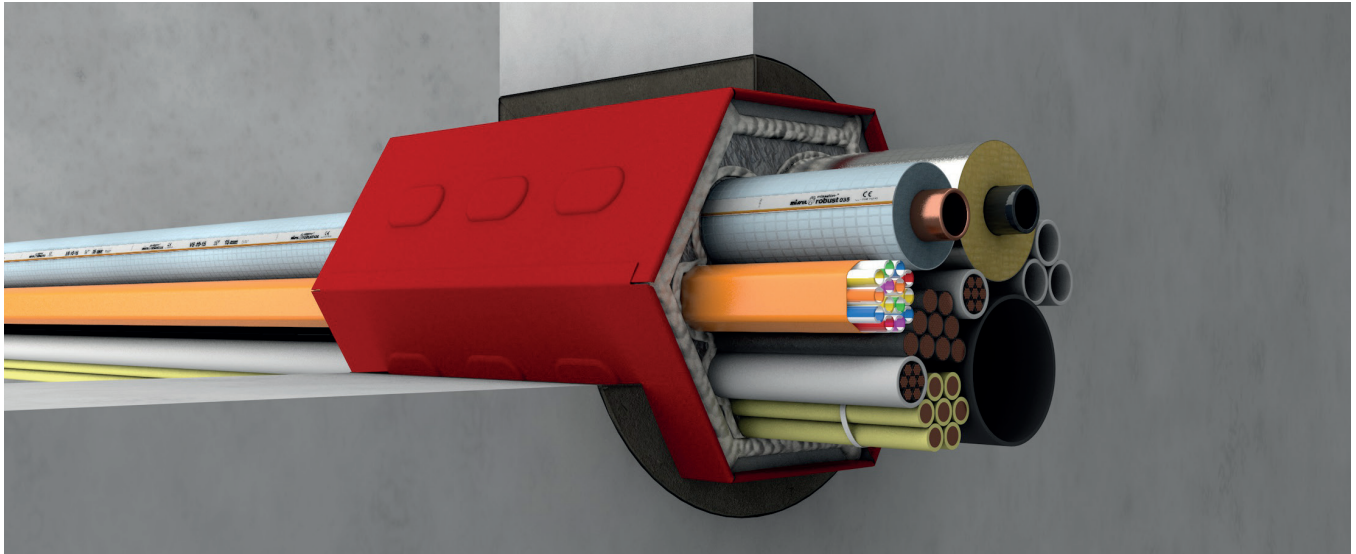


Kombischott S90 nach DIN 4102-9 für die gemeinsame Durchführung von Elektro- und Rohrleitungen in Decken und Wänden. Fugenverschluss mit formbeständigen, nicht brennbaren Baustoffen (Mörtel, Gips, Beton). Bauaufsichtlich zugelassen nach AbZ Nr. Z-19.15-1042/aBG Nr. Z-19.53-2303.



Zulassung	
AbZ/aBG	AbZ Nr. Z-19.15-1042/aBG Nr. Z-19.53-2303
Feuerwiderstandsklasse	S90 nach DIN 4102-9
Zulässige Durchführungen	siehe Seite 2
Einbau	F90-Wand: Massivwand $d \geq 100$ mm, symmetrisch F90-Wand: Leichte Trennwand $d \geq 100$ mm, symmetrisch F90-Decke: Massivdecken $d \geq 150$ mm, symmetrisch F90-Decke: Massivdecken $d \geq 200$ mm, symmetrisch, asymmetrisch
Einbauwerkstoffe	nicht brennbare, formbeständige Baustoffe wie z. B. Mörtel, Gips, Beton, umlaufender Spalt ≥ 10 mm
Ausführung	
Materialeigenschaften	rot beschichtetes, korrosionsgeschütztes Stahlblechgehäuse, ausgekleidet mit luftdicht gekapselten Brandschutzpackungen
Im Brandfall	Brandschutzpackungen blähen im Brandfall auf, dadurch rauchdichter Öffnungsverschluss, Auslösetemperatur liegt bei 100°C Blähdruk bei 8 bar.
Max. Boxengröße	250 x 217 x 270 mm
Luftschalldämmung	Mit Schaumplatten*: Mit beidseitig eingesetzten Schaumplatten ohne und bis zu 50% Kabelbelegung – bewertetes Schalldämm-Maß R_w bis zu 31 dB. Akustisch geprüft bis Boxengröße 128 x 110 mm.
Montage	
Abstände	Zwischen FST-Kombiboxen und anderen Bauteilöffnungen für Rohr- und Kabelabschottungen beträgt der Mindestabstand 200 mm, wenn die Bauteilöffnung oder die Box in Breite und/oder Höhe größer als 400 mm sind. 100 mm Abstand bei Abmessungen der Bauteilöffnung oder der Box, deren Seitenlänge kleiner als 400 mm ist. 100% Belegung im Innenraum: Kabel und Rohre im Nullabstand zugelassen.
Einsatz	ideal für schmale Kernlochbohrungen
Rauchdichtverschluss	mit mitgelieferten Schaumplatten und Silikon oder mit zulässigen PU-Pistolenschäumen B1
Infos zum Artikel	
Lieferumfang	FST-Kombibox R6, Montageanleitung, Kennzeichnungsschild, 2 Schaumplatten entsprechend Boxengröße
Zubehör	Kennzeichnungsschild, Artikel-Nr. 693-0008 Verlängerung Soudafoam Gun B1 oder weitere zugelassene PU-Pistolenschäume, Art. 693-0001

* Schallwerte abhängig von Kombibox Typ, Belegung und Verschluss

Zulassung

Belegungsmöglichkeiten in FST®-Kombibox® nach AbZ/aBG

Weitere geprüfte Installationen auf Anfrage: Telefon 0711 5308-111, support.insulation@kolektor.com



Leer
für spätere Durchführungen

Alle FST-Kombiboxen



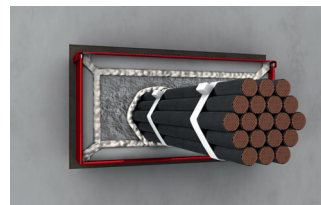
Elektrokabel aller Art
Elektrokabel und -leitungen aller Arten (auch Lichtwellenleiter) (ohne Hohlleiterkabel) bis $d_a \leq 80$ mm ohne Begrenzung des Gesamtleiterquerschnitts

Alle FST-Kombiboxen



Hohlleiterkabel/Radiaflexkabel
der Hersteller RFS, Andrew und Leoni bis 1 5/8", $d_a = 60$ mm

Alle FST-Kombiboxen



Kabelbündel
bis $d_a \leq 100$ mm – d_a der einzelnen Kabel des Bündels ≤ 20 mm

Alle FST-Kombiboxen



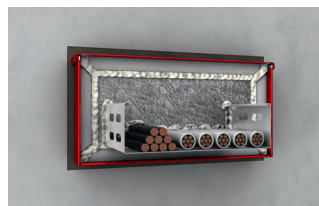
Glasfaserbündelrohre
REHAU RAUSPEED auf Anfrage, Speedpipe Gabo Systemtechnik bis $d_a \leq 50$ mm siehe aBG

S, S+, D, D+, R6, R6+, SB, SUD



Elektroinstallationsrohre aus Kunststoff oder Stahl
gemäß DIN EN 61386-21 bzw. 61686-22, starr und flexibel bis $d_a \leq 63$ mm mit und ohne Kabelbelegung

Alle FST-Kombiboxen



Kabel(tragekonstruktionen)
Un-/gelochte Kabelrinnen bis 500 x 60 mm (B x H), leichte bis schwere Ausführung

S, S+, SUD, SB



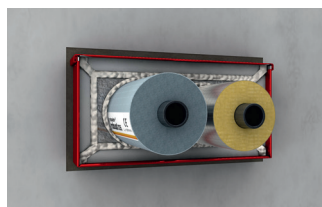
Stahl- und Kunststoffsteuerleitungen
bis $d_a \leq 16$ mm

S, S+, D, D+, R6, R6+, SB, SUD



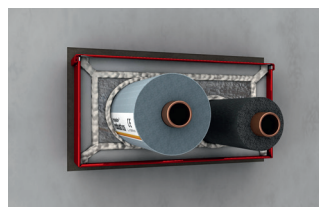
Hochdruckschläuche
aus synthetischem Gummi gemäß EN 853 vom Typ 2 SN Hansa Flex AG bis $d_a \leq 46$ mm (DN 31)

S, S+, D, D+, R6, R6+, SB, SUD



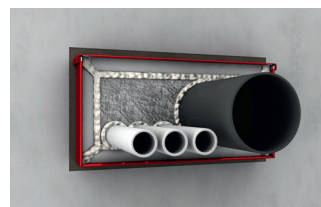
(Edel-)Stahl-, Guss-Rohre
bis $d_a \leq 60,3$ mm (DN 50) mit beidseitigen Streckenisolierungen aus Mineralfaserrohrschalen (Schmelzpunkt über 1.000 °C) L = 500 mm, d = 20 mm

S, S+, D, D+, R6, R6+, SB, SUD



Kupferrohre
bis $d_a \leq 35$ mm (DN 32) mit durchgehenden synth. Kautschukisolierungen, d = 13 mm

S, S+, D, D+, R6, R6+, SB, SUD



Kunststoffrohre
PE-Rohre (nur Versorgungsrohre) bis $d_a \leq 75$ mm (DN 70) siehe aBG, PVC-U-Rohre bis $d_a \leq 75$ mm (DN 70) (Versorgungsrohre)

S, S+, D, D+, R6, R6+, SB, SUD