



Technisches Datenblatt

Misselfix-Garant®



Schwitzwasser-, Wärme- u. Körperschalldämmung



DIN 1988-200



für Trinkwasserleitungen kalt

PRODUKTPROFIL

- Dämmung für Rohrleitungen von Trinkwasseranlagen (kalt) nach DIN 1988-200
- Stockwerks- und Einzelzuleitungen in Vorwandinstallationen

EIGENSCHAFTEN

- Vermeidung der Erwärmung von Trinkwasser (kalt) während Stagnationsphasen
- Integrierter Feuchtigkeits- und Schallschutz

MONTAGE

- Geschlossener Schlauch
- Prüfung TWK auf Unterschreiten der Taupunkttemperatur an der Oberfläche der Rohrdämmung und Erwärmungsgefahr, ggf. Anwendung der größeren EnEV-Dämm-dicken von 50% und 100% (VS 035)

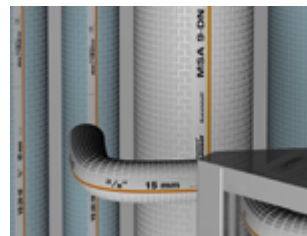
MATERIAL

- Geschlossenzelliger PE-Schaum
- Faser-Polsterlage aus fest miteinander vernadelten Fasern
- Verstärkung mit reißfester Gittergewebefolie
- Gittergewebe an den Kreuzungspunkten verknötet

ANWENDUNG



Trinkwasserleitungen kalt



Erhaltung hygienisch unbedenklicher Wassertemperaturen



Stockwerkszuleitungen und Einzelzuleitungen in Vorwandinstallationen



Produkteigenschaften Misselfix-Garant

Haupt-Eigenschaften	Technische Daten
Anwendung	Dämmung von Trinkwasserleitungen (kalt) im zulässigen Anwendungsbereich der DIN 1988-200. Reduzierung von Körperschallkontakten (Fließ-, Knack- und Dehnungsgeräusche) und Sicherung der Längenausdehnung von Rohrleitungen. Verhinderung von Tauwasser an der Rohroberfläche. Weitere anwendungstechnische Informationen siehe Merkblatt Dämmungen / Dämmpass.
Material	Mehrlagiger PE-Schaum-Stoffverbund, Faser-Polsterlage aus fest miteinander vernadelten Fasern. Gittergewebefolie an den Kreuzungspunkten verknötet.
Zellstruktur	geschlossen zellig
Farbe	Oberfläche weiß, Schaum natur
Lieferform	Geschlossener Schlauch für die Montage während der Rohrinstallation.
Dimensionen	Dämmdicke 4 mm für Rohre von 12 bis 50 mm
DIN 1988-200	Misselfix-Garant kann in den im Dämmpass bzw. Merkblatt Dämmungen dokumentierten Bereichen nach DIN 1988-200 eingesetzt werden.
Obere Temperaturgrenze	+ 90 °C
Untere Temperaturgrenze	- 20 °C
Wärmeleitfähigkeit bei 10 °C	$\lambda_{10^\circ\text{C}} = 0,040 \text{ W}/(\text{m}\cdot\text{K})$
Wasserdampf-Diffusionswiderstandszahl	$\mu \geq 3000$
Brandverhalten	B2 nach DIN 4102-1 E ₁ nach DIN EN 13501-1
Gesundheit	
REACH	Anforderungen gemäß §59(1) Europäische Chemikalienverordnung 1907/2006 „REACH“ (Registration, Evaluation, Authorisation and Restriction of Chemicals) sind erfüllt.
POP	Anforderungen EG-Verordnung Nr. 850/2004 über persistente organische Stoffe „POP“ (Persistent Organic Pollutants) sind erfüllt.
RoHS	Anforderungen Richtlinie 2011/65/EU RoHS (Restriction of certain Hazardous Substances) sind erfüllt.
Eignung der Dämmung für alle bauüblichen Rohrwerkstoffe	Misselfix-Garant ist frei von heiß-wasserlöslichen metallaggressiven Bestandteilen bzw. ist nach den vorliegenden Erfahrungen frei von metallschädlichen Mengen an Halogen- oder Stickstoffverbindungen. Eine schädliche chemische Beeinflussung von Installationsmaterialien ist nicht zu erwarten.
Chlorid-Gehalt	Der Gehalt an wasserlöslichen Chloriden liegt weit unter dem in EN 806-2 geforderten Grenzwert von 0,05 Gew. %. Misselfix-Garant ist somit zur Dämmung von Rohrleitungen aus nicht rostendem Stahl geeignet.
CE-Kennzeichnung	CE-Kennzeichnung nach EN 14313 für den gesamten europäischen Markt.
Zubehör	Missel Klebeband Robust (MKB-Robust)