



# Technisches Datenblatt

## Misselon-Robust® 035 – UV beständig



100%, 200% GEG



integrierte Körperschalldämmung



für Versorgungsleitungen

### PRODUKTPROFIL

UV-beständige Wärmedämmung nach 100% und 200% GEG

- Für Rohrleitungen im Außenbereich
- Heizungs- und Warmwasserleitungen
- Kälteverteilungs- und Kaltwasserleitungen von Raumlufttechnik- und Klimasystemen
- Industrieanlagen

### EIGENSCHAFTEN

- Reduzierung von Wärmeverlusten an Wärmeverteilungs- und Warmwasserleitungen
- Reduzierung von Kälteverlusten an Kälteverteilungs- und Kaltwasserleitungen
- Robuste, reißfeste Oberfläche
- Ausführung nach GEG und den aRdT

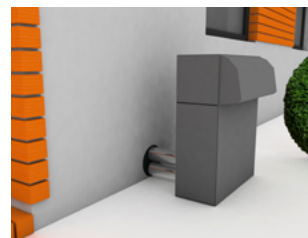
### MONTAGE

- Geschlossener Schlauch, 100% und 200% GEG

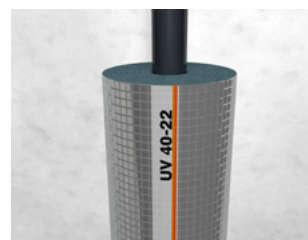
### MATERIAL

- Witterungs- und UV-beständige Oberfläche
- Geschlossenzelliger, physikalisch vernetzter PE-Schaum
- Verstärkung durch reißfeste Gittergewebefolie
- Gittergewebe an den Kreuzungspunkten verknötet

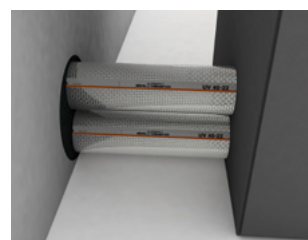
### ANWENDUNG



Rohrleitungen im Außenbereich



Trinkwasserleitungen warm



Kälteverteilungs- und Kaltwasserleitungen von Raumlufttechnik- und Klimasystemen



## Produkteigenschaften Misselon-Robust 035 – UV beständig

Haupt-Eigenschaften	Technische Daten
<b>Anwendung</b>	Dämmung von Heizungs- und Warmwasserleitungen sowie Kälteverteilungs- und Kaltwasserleitungen von Raumlufttechnik- und Klimasystemen nach GEG bei Verlegung im Außenbereich. Dämmung von Trinkwasserleitungen (kalt) nach DIN 1988-200 bei Verlegung im Außenbereich. Weitere anwendungstechnische Informationen siehe Merkblatt Dämmungen / Dämmpass.
<b>Material</b>	Physikalisch vernetzter Polyethylenschaum mit zusätzlicher reißfester, witterungs- und UV-beständiger Gittergewebefolie verstärkt. Gittergewebe an den Kreuzungspunkten verknotet.
<b>Zellstruktur</b>	geschlossen zellig
<b>Farbe</b>	Oberfläche Alu, Schaum blaugrau
<b>Lieferform</b>	Geschlossener Schlauch für die Montage während und nach der Rohrinstallation.
<b>Dimensionen</b>	Dämmdicke 22 – 91 mm, für Rohrleitungen 15 bis 48 mm
<b>Obere Temperaturgrenze</b>	+ 100 °C
<b>Untere Temperaturgrenze</b>	– 80 °C
<b>Wärmeleitfähigkeit bei 10 °C</b>	$\lambda_{10^{\circ}\text{C}} = 0,033 \text{ W}/(\text{m}\cdot\text{K})$ (nach EN 14707)
<b>Wärmeleitfähigkeit bei 40 °C</b>	$\lambda_{40^{\circ}\text{C}} = 0,036 \text{ W}/(\text{m}\cdot\text{K})$ (nach EN 14707)
<b>Wasserdampf-Diffusionswiderstandszahl</b>	$\mu \geq 5200$
<b>Brandverhalten</b>	B2 nach DIN 4102-1 E <sub>1</sub> nach DIN EN 13501-1
<b>Gesundheit</b>	
REACH	Anforderungen gemäß §59(1) Europäische Chemikalienverordnung 1907/2006 „REACH“ (Registration, Evaluation, Authorisation and Restriction of Chemicals) sind erfüllt.
POP	Anforderungen EG-Verordnung Nr. 850/2004 über persistente organische Stoffe „POP“ (Persistent Organic Pollutants) sind erfüllt.
RoHS	Anforderungen Richtlinie 2011/65/EU RoHS (Restriction of certain Hazardous Substances) sind erfüllt.
<b>Mechanischer Schutz</b>	Erhöhte Sicherheit vor Zerstörung bei mechanischer Beanspruchung durch reißfeste Oberfläche aus Gitterfolie. Reißfestigkeit:    längs            ca. 320 N / 50 mm            ISO 527-3 quer                ca. 390 N / 50 mm            ISO 527-3 Reißdehnung:    längs                ca. 22%                        DIN 53 354 quer                ca. 20%                        DIN 53 354 Weiterreißkraft: längs                ca. 110 N                        DIN 53 363 quer                ca. 115 N                        DIN 53 363
<b>Eignung der Dämmung für alle bauüblichen Rohrwerkstoffe</b>	Misselon-Robust 035 ist frei von heißwasserlöslichen metallaggressiven Bestandteilen bzw. ist nach den vorliegenden Erfahrungen frei von metallschädlichen Anteilen organischer Verbindungen. Eine schädliche chemische Beeinflussung von Installationsmaterialien ist nicht zu erwarten.
<b>Chlorid-Gehalt</b>	Der Gehalt an wasserlöslichen Chloriden liegt weit unter dem in EN 806-2 geforderten Grenzwert von 0,05 Gew.%. Misselon-Robust 035 Dämmschläuche sind somit auch zur Dämmung von Rohrleitungen aus nicht rostendem Stahl geeignet.
<b>CE-Kennzeichnung</b>	CE-Kennzeichnung nach EN 14313 für den gesamten europäischen Markt.
<b>Zubehör</b>	Missel Klebeband MKB-UV 50, witterungs- und UV-beständig