




Technisches Datenblatt

Misselsystem-Abwasser® MSA® 4

-  Körperschalldämmung
-  für Guss-Abwasserleitungen
-  Schläuche und Formteile

PRODUKTPROFIL

- Körperschalldämmung von Abwasserleitungen aus Guss mit zahlreichen Formteilen zur lückenlosen schallschutzsicheren Montage

EIGENSCHAFTEN

- Vermeidung von Körperschallbrücken
- Schalldruckpegel nach DIN 4109 im fremden Bereich ≈ 21 dB(A)
- VDI SSt III wird erreicht

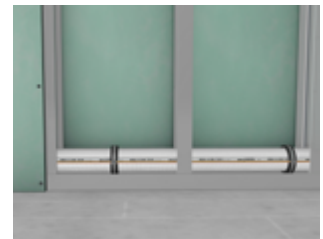
MONTAGE

- Schnell, einfach und lückenlos montierbar
- Geschlossener Schlauch bis DN 150
- Offener Schlauch mit integriertem Schnellverschluss bis DN 200
- Umfangreiches Programm an Schallschutz-Dämm-Manschetten

MATERIAL

- Körperschallreduzierender PE-Mehrfachverbund mit reißfestem Folien-Finish

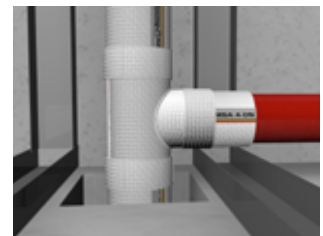
ANWENDUNG



Vorwandkonstruktion



In Wand- und Decken-
durchführungen



In Installationsschächten



Produkteigenschaften MSA 4

Haupt-Eigenschaften	Technische Daten																								
Anwendung	Reißfester PE-Materialverbund zur Körperschalldämmung von Guss-Abwasserleitungen. Mit passgenauen Formteilen zur lückenlosen schallschutzsicheren Montage. Weitere anwendungstechnische Informationen siehe Merkblatt Schallschutz.																								
Material	Mehrlagiger PE-Schaum-Stoffverbund, Faser-Polsterlage aus fest miteinander vernadelten Fasern. Gittergewebefolie an den Kreuzungspunkten verknötet.																								
Zellstruktur	geschlossen zellig																								
Farbe	Oberfläche weiß, Schaum natur																								
Oberfläche	reißfeste Gittergewebefolie																								
Lieferform	<ul style="list-style-type: none"> • Geschlossener Schlauch • Offener Schlauch mit integriertem Schnellverschluss, werkseitig vorgefertigte, nahtverstärkte Schallschutz-Dämm-Manschetten: Abzweig, Bogen, Übergangsstück, Reinigungsöffnung und Sicherungsschelle • Jedes Formteil mit integriertem Schnellverschluss 																								
Dämmdicke	4 mm																								
Dimensionen	DN 40 – DN 200																								
Anwendungstemperatur maximal minimal	+ 90 °C – 20 °C																								
Wasserdampf-Diffusionswiderstandszahl	$\mu \geq 3000$																								
Erreichbare Schalllevel fremder Bereich	VDI 4100 SSt III, DEGA B, DIN 4109 Im angrenzenden schutzbedürftigen Raum (fremder Bereich) wird ein auf $A_0 = 10 \text{ m}^2$ bezogener Luftschallpegel unter 21 dB(A) erreicht.																								
Brandverhalten	E (EN 13501) / B2 (DIN 4102)																								
Gesundheit REACH POP RoHS	Anforderungen gemäß §59(1) Europäische Chemikalienverordnung 1907/2006 „REACH“ (Registration, Evaluation, Authorisation and Restriction of Chemicals) sind erfüllt. Anforderungen EG-Verordnung Nr. 850/2004 über persistente organische Stoffe „POP“ (Persistent Organic Pollutants) sind erfüllt. Anforderungen Richtlinie 2011/65/EU RoHS (Restriction of certain Hazardous Substances) sind erfüllt.																								
Mechanischer Schutz	Erhöhte Sicherheit vor Zerstörung bei mechanischer Beanspruchung durch reißfeste Oberfläche aus Gitterfolien-Vlies-Verbund. <table border="0"> <tr> <td>Reißfestigkeit:</td> <td>längs</td> <td>ca. 400 N / 50 mm</td> <td>ISO 527-3</td> </tr> <tr> <td></td> <td>quer</td> <td>ca. 360 N / 50 mm</td> <td>ISO 527-3</td> </tr> <tr> <td>Reißdehnung:</td> <td>längs</td> <td>ca. 30 %</td> <td>DIN 53 354</td> </tr> <tr> <td></td> <td>quer</td> <td>ca. 18 %</td> <td>DIN 53 354</td> </tr> <tr> <td>Weiterreißkraft:</td> <td>längs</td> <td>ca. 150 N</td> <td>DIN 53 363</td> </tr> <tr> <td></td> <td>quer</td> <td>ca. 190 N</td> <td>DIN 53 363</td> </tr> </table>	Reißfestigkeit:	längs	ca. 400 N / 50 mm	ISO 527-3		quer	ca. 360 N / 50 mm	ISO 527-3	Reißdehnung:	längs	ca. 30 %	DIN 53 354		quer	ca. 18 %	DIN 53 354	Weiterreißkraft:	längs	ca. 150 N	DIN 53 363		quer	ca. 190 N	DIN 53 363
Reißfestigkeit:	längs	ca. 400 N / 50 mm	ISO 527-3																						
	quer	ca. 360 N / 50 mm	ISO 527-3																						
Reißdehnung:	längs	ca. 30 %	DIN 53 354																						
	quer	ca. 18 %	DIN 53 354																						
Weiterreißkraft:	längs	ca. 150 N	DIN 53 363																						
	quer	ca. 190 N	DIN 53 363																						
Zubehör	Selbstklebendes Universal-Verschlussband für Stoßverbindungen (MSA 452/S)																								