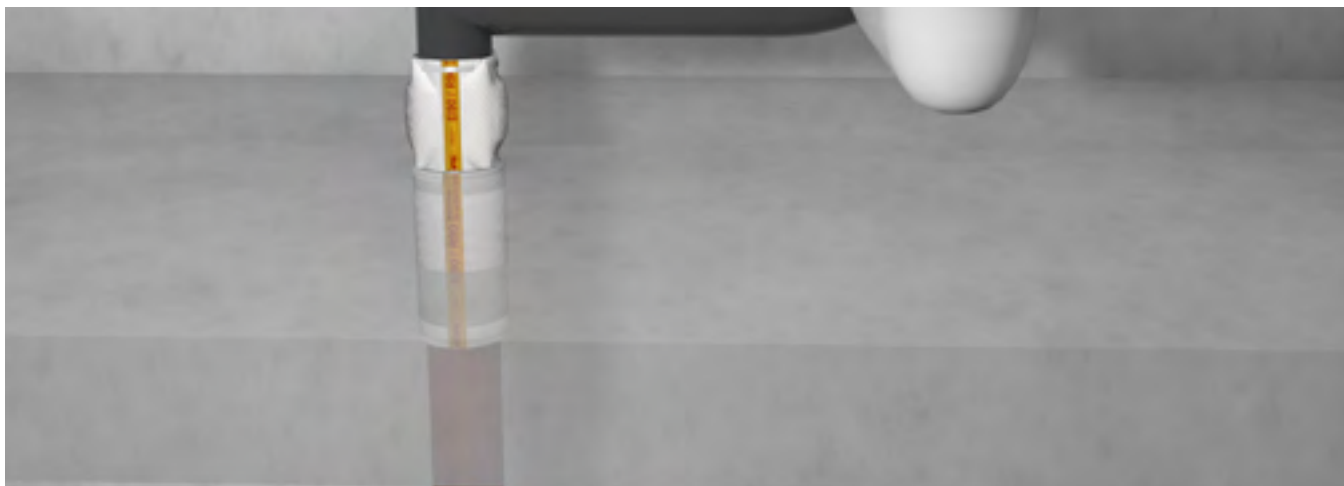


Missel Brandschutz-Dämm-Manschette BSM®-GuKu® FL

R90-Rohrabschottung für Mischinstallation zur körperschallentkoppelten Durchführung von gusseisernen Abwasserleitungen durch Decken mit senkrechtem Übergang auf Kunststoff-Abwasserleitungen nach MLAR 4.1.



Deckendurchführung mit senkrechtem Übergang

Zulassung	
AbZ/aBG	AbZ Nr. Z-19.17-2215/aBG Nr. Z-19.53-2552
Europäisches Patent	Nr. 2 770 238
Feuerwiderstandsklasse	R30, R60, R90 nach DIN 4102-11
Einbau	für R90-Mischinstallationen von Guss-Abwasserleitungen ≤ DN 100 im Deckenbereich und mit senkrechtem Übergang auf Kunststoff-Abwasserleitungen ≤ DN 100
Ausführung	
Manschette	offen, nahtverstärkt, integrierter Schnellverschluss
Spezialvlies	nicht brennbar, körperschallentkoppelnd
Mehrfachverbund	reißfest, mit innenliegendem intumeszierendem Material (nur bei BSM-GuKu nicht bei Formteilen)
Montage	
Hinweise	keine zusätzliche Vorwand notwendig
Angeschlossene brennbare Abwasserleitungen	verwendbar für Anschlussleitungen, Bodenabläufe oder flache Duschwannen, Um- oder Entlüftungsleitungen...
Technische Daten	
Einhaltung Umweltauflagen	REACH
Infos zum Artikel	
Lieferumfang	Brandschutz-Dämm-Manschette für Übergang auf Kunststoff (BSM-GuKu), passgenaue vorgefertigte Formteile für gerades Rohr (250 mm), Kennzeichnungsschild, Montageanleitung
Zubehör (ab Seite 125)	Missel Kennzeichnungsschild BSM-GuKu (siehe Seite 126)

Missel Brandschutz-Dämm-Manschette BSM®-GuKu® FL

RABATTGRUPPE B

Artikel-Nr.	Artikel-Name	Gussrohr		Kunststoffrohr		Inhalt pro VE Set	Preis pro Set Euro
		d _s (mm)	DN	d _s (mm)	max. DN		
BSM-GuKu FL							
253-2052	BSM-GuKu FL DN 50	58	50	32-50	50	1	206,10
253-2082	BSM-GuKu FL DN 80	78/83	70/80	32-75	70	1	222,25
253-2102	BSM-GuKu FL DN 100	110	100	32-110	100	1	247,80

Missel Kennzeichnungsschild BSM®-GuKu®

zur weiteren Kennzeichnung

RABATTGRUPPE ZDLB

Artikel-Nr.	Artikel-Name	Inhalt pro VE	Preis pro Stück
		Stück	Euro
301-9202	Missel Kennzeichnungsschild BSM-GuKu	1	6,80

Hinweise zum Einbau



Alle marktgängigen Kunststoff-Anschlussleitungen ohne zusätzliche Vorwand zulässig. Ideal für Sanierung.



Materialwechsel bei zwei Anschlussleitungen.



Häufige Situation bei der Installation: Entlüftungsleitung mit Kunststoffrohr.