

Missel Kompakt-Dämmhülse[®] KDH[®] 035

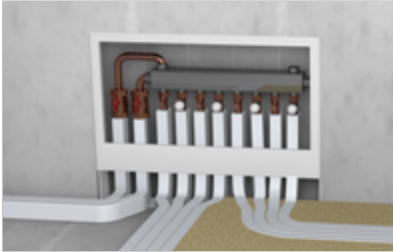
Für den Fußbodenaufbau



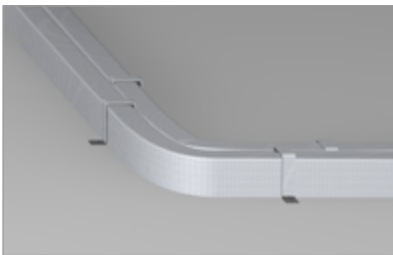
- Wärme- und Schalldämmung für Rohre im Fußbodenaufbau
- Niedrige Fußbodenkonstruktion durch geringe Aufbauhöhen
- EnEV-konforme Lösungen
- Auch als vorgedämmtes Rohrsystem verfügbar
- Körperschallentkoppelnde Fixierschelle KDH-FX als Zubehör

Auf dem Boden der Tatsachen

Ihre Vorteile



- Wärme- und schalltechnisch geprüft
- CE-Kennzeichnung nach EN 14313 für den gesamten europäischen Markt



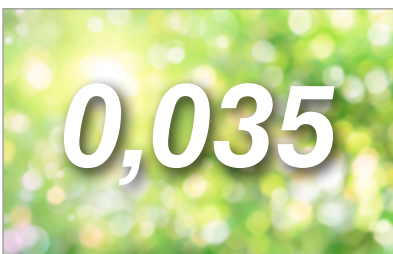
- Akustisch sichere Systemlösung mit KDH-FX, keine darüberliegende Trittschalldämmschicht erforderlich.



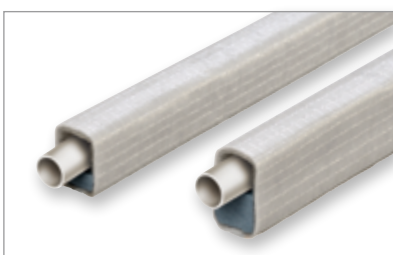
- Werkseitig vorgedämmte Rollenware mit Mehrschichtverbundrohren herstellerunabhängig realisierbar.
- Reduziert die Montagezeit und den Verlegeaufwand



- Keine Gefahr von Körperschallbrücken, da Polsterlage, Folie und Gittergewebe die Dämmfunktion auch bei extremen Baustellenbedingungen sicherstellen.



- Energieeffizienz auf sehr hohem Niveau durch Wärmeleitkoeffizient von $\lambda_{40^{\circ}\text{C}} = 0,035 \text{ W}/(\text{m} \cdot \text{K})$ gewährleistet.



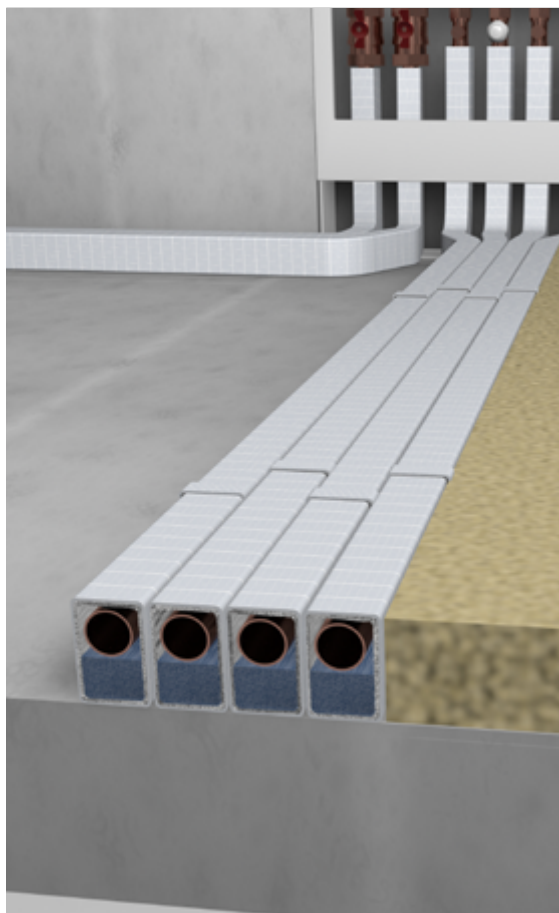
- Kompromisslos EnEV-konform und akustisch sicher mit der Original Kompakt-Dämmhülse KDH 035 von Missel.

Missel Kompakt-Dämmhülse® KDH® 035

für Wärme- und Heizungsleitungen

Energetisch top, Schallschutz perfekt: als 2m-Ware oder vorgedämmt

Selbst verarbeiten oder vorgedämmt liefern lassen: Mit der Missel KDH 035 ist beides möglich. Effizienzkriterien nach EnEV erfüllt die Rohrleitungsdämmung ebenso wie schalltechnische Anforderungen nach DIN 4109 und VDI 4100. Höchste Qualitätsmaßstäbe in Reißfestigkeit und Feuchteschutz machen den Mehrfachverbund auf Dauer widerstandsfähig.



Einsatzbereich

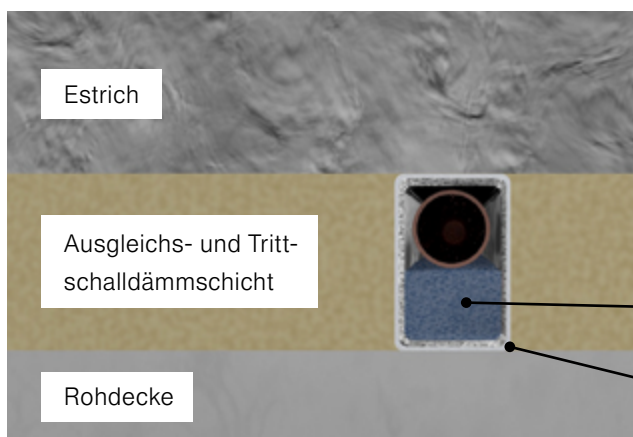
- Dämmung von Sanitär- und Heizungsleitungen im Fußbodenaufbau

Besonderheit

- Platzsparende Verlegung – auch bei mehreren gedämmten Rohrleitungen nebeneinander
- Schalltechnisch nachgewiesen:
 - Keine darüber liegende Ausgleichsschicht erforderlich
- Geringstmögliche Einbauhöhe reduziert Baukosten
- Service durch vorgedämmten Rohre senkt Montagekosten
- Materialverbund aus Polsterlage, Folie und Gittergewebe sichert robuste Baustellenqualität
- Perfekter Schallschutz durch geprüfte Systemlösung
- Die asymmetrisch geformte KDH verhindert Zwickel- und Hohlraumbildung und entlastet den Estrich

Zubehör

- Schallentkoppelnde Fixierschelle für akustisch sichere Befestigung
- Robustes Klebeband z. B. für Stöße MKB-Robust



Reduzierte Einbauhöhe

Perfektes Wärme- und Schalldämmsystem

Kantengrader Anschluss an Trittschalldämm- und Ausgleichsschicht



Kolektor Missel Insulations GmbH

Max-Planck-Straße 23
70736 Fellbach/Stuttgart
Telefon +49 711 53080
Telefax +49 711 5308128
info@missel.de

Anwendungstechnische Beratung
Telefon +49 711 5308111
WhatsApp +49 172 3667768



www.facebook.com/missel.insulation